

شكراً لتحميلك هذا الملف من موقع المناهج الإماراتية



أسئلة تشك بوينت 1 checkpoint

[موقع المناهج](#) ← [المناهج الإماراتية](#) ← [الصف الأول](#) ← [تصميم](#) ← [الفصل الثالث](#) ← [الملف](#)

التواصل الاجتماعي بحسب الصف الأول



روابط مواد الصف الأول على تلغرام

[الرياضيات](#)

[اللغة الانجليزية](#)

[اللغة العربية](#)

[التربية الاسلامية](#)

المزيد من الملفات بحسب الصف الأول والمادة تصميم في الفصل الثالث

أسئلة تشك بوينت 1 checkpoint	1
تشيك بوينت 1 مع الحل	2
كتاب الأنشطة	3
كتاب الطالب	4


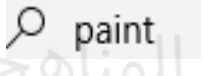

Computing Creative Design and Innovation – Grade 1

Checkpoint 1 – FA

(30 Marks total)

رسم شاشة كمبيوتر باستخدام برنامج الرسم Draw monitor using paint program

1. Open Paint by following the steps below:

1	Click on the Search icon.	
2	Type Paint in the search bar.	
3	Click on Paint .	

2. Use Microsoft Paint to draw a monitor. استخدام برنامج الرسم في رسم شاشة كمبيوتر.


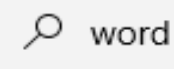

- You should use at least 2 different colours. يجب أن يتم استخدام لونين على الأقل.
- Add at least 2 extra details to improve the appearance of the monitor. يجب أن يحتوي الرسم على تفاصيل مثل الأزرار والاطار.

3. Save your drawing. حفظ العمل.

- ✓ When you have finished show it to your teacher for marking.

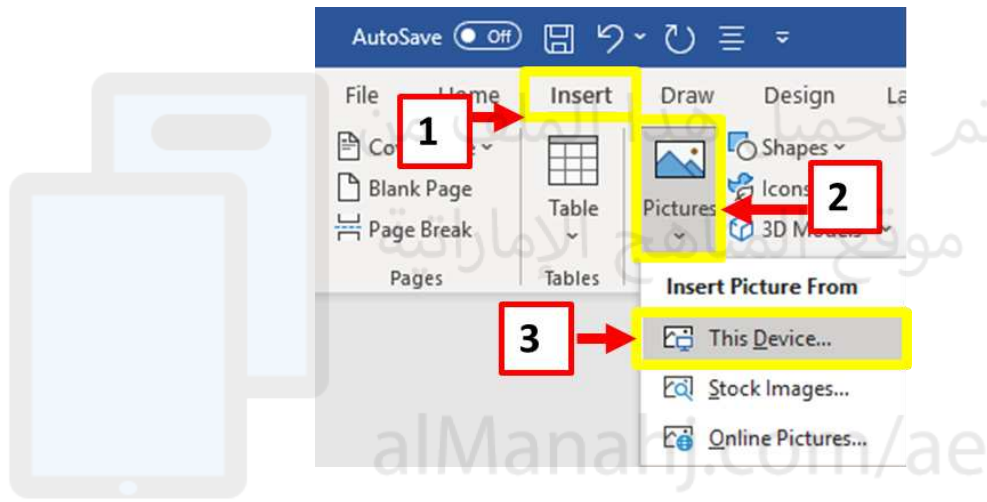
Unit 1, Activity 6, p15-16 (10 marks)

1. Open Word by following the steps below:

1	Click on the Search icon.	
2	Type Word in the search bar.	
3	Click on Word .	

2. Add the picture of the monitor you created earlier to the document.

حفظ الرسم في برنامج مايكروسوفت وورد



3. Label the picture.

كتابة **My Monitor** أسفل الصورة

4. Save your document. حفظ العمل وإرساله للمعلمة

- ✓ When you have finished show it to your teacher for marking.