

تم تحميل هذا الملف من موقع المناهج الإماراتية



الملف نماذج أسئلة اختبارات الوحدة الخامسة أماكن صالحة للعيش

[موقع المناهج](#) ← [المناهج الإماراتية](#) ← [الصف الأول](#) ← [علوم](#) ← [الفصل الثاني](#)

روابط مواقع التواصل الاجتماعي بحسب الصف الأول



روابط مواد الصف الأول على تلغرام

[الرياضيات](#)

[اللغة الانجليزية](#)

[اللغة العربية](#)

[التربية الاسلامية](#)

المزيد من الملفات بحسب الصف الأول والمادة علوم في الفصل الثاني

[كل ما يخص الاختبار التكويني لمادة العلوم للصف الأول يوم  
الثلاثاء 11/2/2020](#)

1

[أسئلة الامتحان التكويني الأول](#)

2

[حلول وحدة تغيرات الطقس 2017](#)

3

[جميع أوراق عمل الوحدة الخامسة pdf](#)

4

[أجابات الوحدة السادسة السماء](#)

5

## نماذج أسئلة اختبارات : الوحدة 5: أماكن صالحة للعيش

ضع إشارة صح على الجملة الصحيحة وخطأ على الجملة غير الصحيحة:

القنادس تبني سدود يمكن أن تكون بحار.
البحيرة مسطح مائي تحيط به اليابسة من جميع الاتجاهات.
المياه العذبة تحتوي على الكثير من الملح.
انقرضت تعني عندما تموت أو تنفق جميع الحيوانات من نفس النوع.
مخالب الراكون صلبة تساعده على تسلق الأشجار للحصول على الغذاء.
تستخدم الحيوانات النباتات للحصول على الغذاء والمأوى وتخزين الطعام.
البحيرة أكبر المواطن البيئية على الأرض.
يسمى المكان الذي يعيش فيه الحيوان الموطن البيئي.
التكيف غير مفيد للحيوان.
الزرافة لها رقبة قصيرة لكي تتغذى على أوراق الشجر المرتفعة.
الغابة هي موطن بيئي بري.
الأرض العشبية لا تعد موطن بيئي.
الراكون له مخالب حادة يتسلق بها الأشجار.
هناك بحيرات ذات ماء عذب وبحيرات أخرى ذات ماء مالح.
تتميز الحيتان بجلد رقيق يجعلها تشعر بالدفء في الماء البارد.
المحيط موطن بيئي مياهه عذبة.
بعض حيوانات المحيط تتغذى على الأسماك الصغيرة وبعضها الآخر يتغذى على النباتات.
تتميز الأسماك بأن لها أرجل تمكنها من السباحة في الماء.

تستخدم الحيوانات النباتات للحصول على الغذاء والمأوى.
حبوب اللقاح عبارة عن مادة بداخل الزهرة تساعد في إنتاج البذور.
يستخدم العنكبوت النباتات لحمل نسيجها.
يساعد النحل النباتات في إنتاج نباتات جديدة.
الإنسان والحيوان والطقس لا يمكن أن يتسببوا في تغير الموطن البيئي.
البرق ممكن أن يتسبب في إشعال حريق الغابة.
عندما تغير الموطن البيئي لحيوانات الماموث انقرضت.
من مظاهر التكيف التي تساعد الراكون على تسلق الأشجار ذيله الطويل.
تتميز الغزالة بقوة في الحواس تساعد على البقاء آمنة من المخاطر.
الصحراء مكان جاف وحار وكثير الأمطار.
يساعد النحل النباتات في إنتاج نباتات جديدة.
حبوب اللقاح عبارة عن مسحوق داخل الزهرة يساعد في إنتاج البذور.
المنطقة القطبية مكان جاف وحار.
تساعد النباتات والحيوانات بعضها في المواطن البيئية.
الحيوانات تستخدم النباتات كغذاء ومأوى.
فأر الحقل يتغذى على نبات التوت.
الظربان يستخدم جذع الشجرة كمأوى.
قطع الأشجار أو تلويث الماء يسببان تغير الموطن البيئي.
البرق ممكن أن يسبب حريق في الغابة.
تغير الموطن البيئي قد يضر كائناته الحية.
الكائنات الحية قد تموت أو تهاجر إلى موطن بيئي آخر عندما يتمدر موطنها.
لا تنمو النباتات القصيرة في الغابة.
أسنان الحيوانات في الأرض العشبية مستوية لتستطيع أكل الأعشاب.

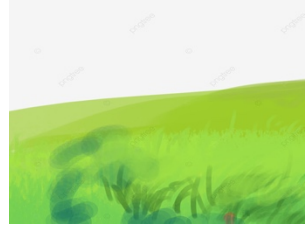
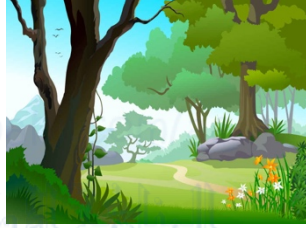
صل الكلمة بالصورة المناسبة:

أرض عشبية

محيط

بحيرة

غابة



صل بين الكلمة والصورة الدالة عليها:

المحيط

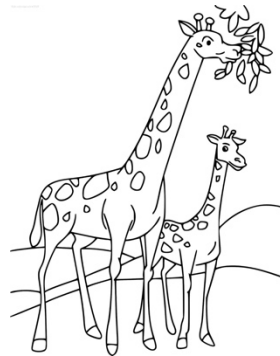
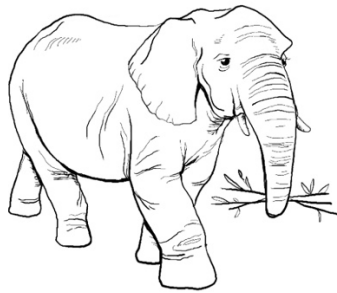
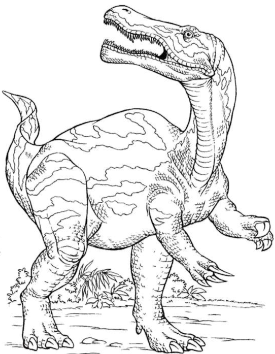
غاب

مالح

البحيرة



لون الحيوانات المنقرضة



## صنف الحيوانات حسب الموطن البيئي البري:



حيوانات تعيش في الغابة	حيوانات تعيش في الأرض العشبية	حيوانات تعيش في الصحراء

## صنف الحيوانات حسب الموطن البيئي المائي:



حيوانات تعيش في المحيط	حيوانات تعيش في البحيرة

صل الصورة بما يناسبها:



حيوان له مخالب حادة



حيوان انقرض منذ القدم



حيوان له رقبة طويلة



حيوان يتميز بقوة  
السمع والبصر والشم



حيوان ينسج خيوطه  
حوله



كائن حي ينقل حبوب  
اللقاح



تكيف حيوان في بيئته  
الحارة



حيوان يعيش في  
البحيرة



## اختر الإجابة الصحيحة:

هو مكان جاف يحتوي على مجموعة من الأعشاب:

الصحراء	الغابة	الأرض العشبية	الموطن البيئي
---------	--------	---------------	---------------

المكان الذي يعيش فيه الحيوان:

الصحراء	الغابة	الأرض العشبية	الموطن البيئي
---------	--------	---------------	---------------

تغير في عضو من جسم الحيوان يساعده في البقاء حياً:

التمويه	التكيف	التخفي	السبات
---------	--------	--------	--------

مكان يوجد فيه العديد من الأشجار:

الصحراء	الغابة	الأرض العشبية	الموطن البيئي
---------	--------	---------------	---------------

مسطح مائي تحيط به اليابسة من جميع الجهات:

النهر	البحر	البحيرة	المحيط
-------	-------	---------	--------

مسطح مائي مالح كبير جداً وعميق للغاية:

النهر	البحر	البحيرة	المحيط
-------	-------	---------	--------

عندما تموت الحيوانات والنباتات جميعها من نوع واحد تسمى:

المنقرضة	المهاجرة	المخبأة	الميتة
----------	----------	---------	--------

تمو الأشجار المرتفعة في الغابات للحصول على الكثير من:

الحيوانات	المطر الغزير	ضوء الشمس	الهواء النقي
-----------	--------------	-----------	--------------

لكي تبقى كلاب البراري في أمان من الحيوانات الأخرى فإنها:

تجري سريعاً	تغير لون فروها	تختبئ تحت الأرض	تطلب المساعدة
-------------	----------------	-----------------	---------------

يتغذى العديد من حيوانات الأراضي العشبية على الأعشاب، بالتالي فإن أسنانها:

مستوية	أنياب	مسننة	حادة
--------	-------	-------	------

مظهر التكيف الذي يساعد الزرافة في الحصول على الغذاء من الأشجار المرتفعة:

المخالب	أنياب	الأسنان الحادة	الرقبة الطويلة
---------	-------	----------------	----------------

أكبر المواطن البيئية على سطح الأرض هي:

البحيرات	الأنهار	المحيطات	البحار
----------	---------	----------	--------

الحيوانات والنباتات تحتاج لبعضها البعض في المواطن البيئية المختلفة لـ:

لتلهم معاً	للقتال	لتبقى على قيد الحياة	للسباحة
------------	--------	----------------------	---------

يبني القندس سدود عند البحيرة بحيث يصبح لديه:

مكان آمن للعيش	مكان ليلعب	مكان للسباحة	دواء وغذاء
----------------	------------	--------------	------------

عندما تتغير المواطن البيئية قد لا تحصل الحيوانات والنباتات على ما تحتاج إليه:

تختبئ وتنام	تهاجر وتموت	تبقى في مكانها	تقفز وتلعب
-------------	-------------	----------------	------------



مأوى الطربان هو:

المحيط	جذع الشجرة	البحيرة
--------	------------	---------

يساعد النحل النبات على:

انتاج نبات جديد	انقراض	هجرة
-----------------	--------	------

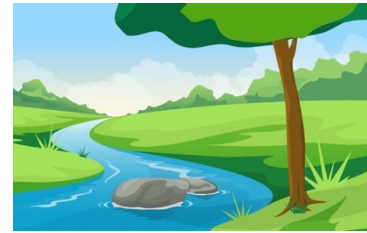
تستخدم العنكبوت النباتات لـ:

لأكلها	لحمل نسيجها	للشرب منها
--------	-------------	------------

الموطن البيئي الذي يعيش فيه الجمل:



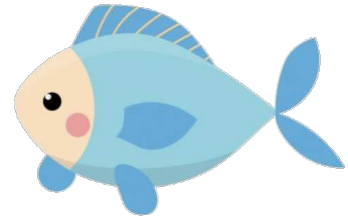
الموطن البيئي المائي (البحيرة):



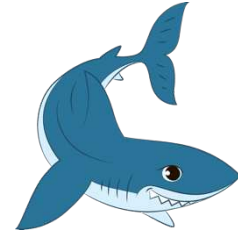
حيوان يستخدم النباتات لتحمل نسيجها:



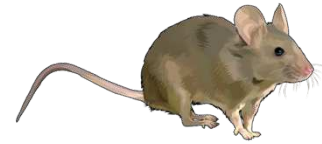
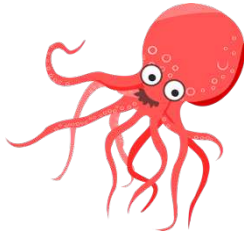
## حيوان يساعد النباتات في إنتاج نباتات جديدة:



## حيوان يستخدم جذوع الأشجار كمأوى:



## حيوان يتغذى على نبات التوت:



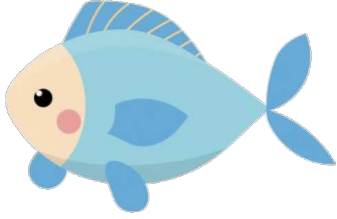
## نباتات الأرض العشبية:



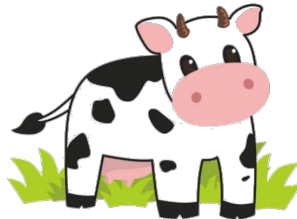
## نباتات الغابة:



أي الحيوانات التالية تعيش في هذه البيئة

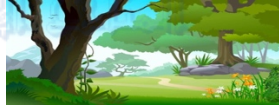
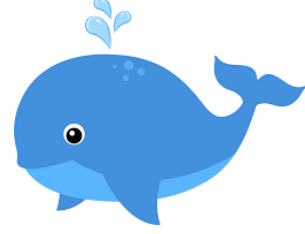


أي الحيوانات التالية تعيش في هذه البيئة

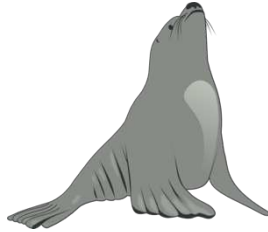




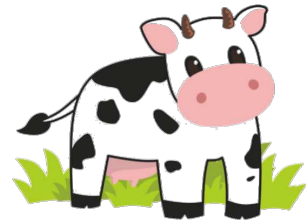
أي الحيوانات التالية تعيش في هذه البيئة



أي الحيوانات التالية تعيش في هذه البيئة



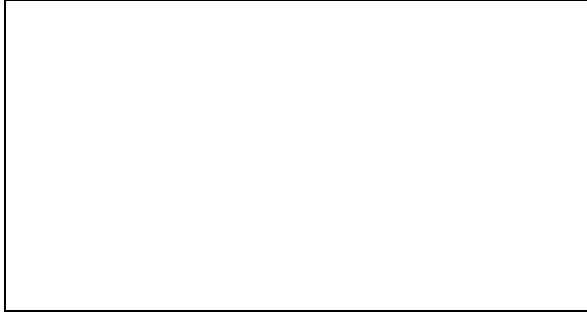
أي من الحيوانات التالية منقرضة:



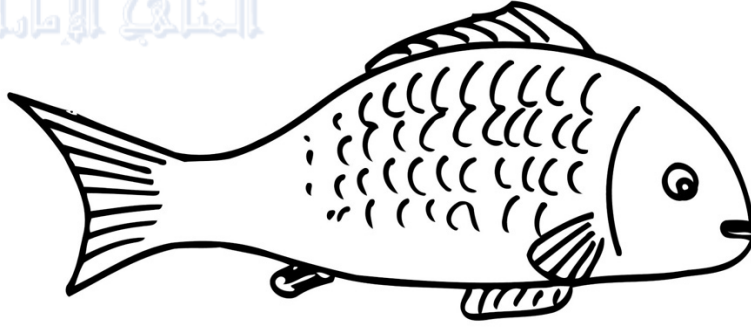
من أسباب تغير الموطن البيئي:



ارسم الأسنان المناسبة لتكيف الزرافة مع موطنها البيئي في المستطيل:



ميز جزء السمكة التي يساعدها بتلوينه:



- تعيش السمكة في أكبر موطن بيئي بحري وهو .....
- 
- من الذي يساعد الأزهار لإنتاج أزهار جديدة؟ .....

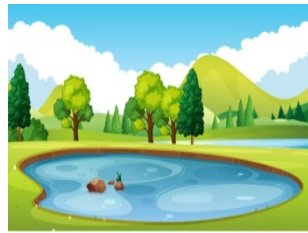
ضع الكلمة في المكان المناسب:

البحيرة

الغابة

الأرض العشبية

الصحراء



--	--	--	--

## صل الكلمة بالصورة المناسبة



مأوى

غذاء



املأ الفراغ بالكلمة المناسبة:

الموطن البيئي	منقرضة	حبوب اللقاح	البحيرة
أرض عشبية	المحيط	الغابة	التكيف

- عندما تموت جميع نباتات أو حيوانات نوع واحد من الكائنات تصبح -----.
- مسحوق داخل الزهرة يساعدها في إنتاج البذور.
- هو تغير في شكل جسم الحيوان أو سلوكه يساعده على البقاء حياً.
- مكان فيه العديد من الأشجار المرتفعة.
- مكان يعيش فيه الحيوان والنبات.
- مكان جاف يوجد فيه الكثير من الأعشاب.
- أكبر موطن بيئي
- مسطح مائي تحيط به اليابسة من جميع الاتجاهات

في صحراء دولة الامارات تنمو ----- التي أوصى الشيخ زايد رحمه الله  
برعايتها.

ماذا يحدث للكائنات الحية عندما يتغير الموطن البيئي؟

-----

-----



ما هي أسباب تغير الموطن البيئية؟

-----

-----

-----