

شكراً لتحميلك هذا الملف من موقع المناهج الإماراتية



حل مراجعة لاختبار الوحدة الثانية النباتات تنمو وتتغير

[موقع المناهج](#) ← [المناهج الإماراتية](#) ← [الصف الأول](#) ← [علوم](#) ← [الفصل الأول](#) ← [الملف](#)

تاريخ نشر الملف على موقع المناهج: 06:15:30 2023-11-03

التواصل الاجتماعي بحسب الصف الأول



روابط مواد الصف الأول على تلغرام

[الرياضيات](#)

[اللغة الانجليزية](#)

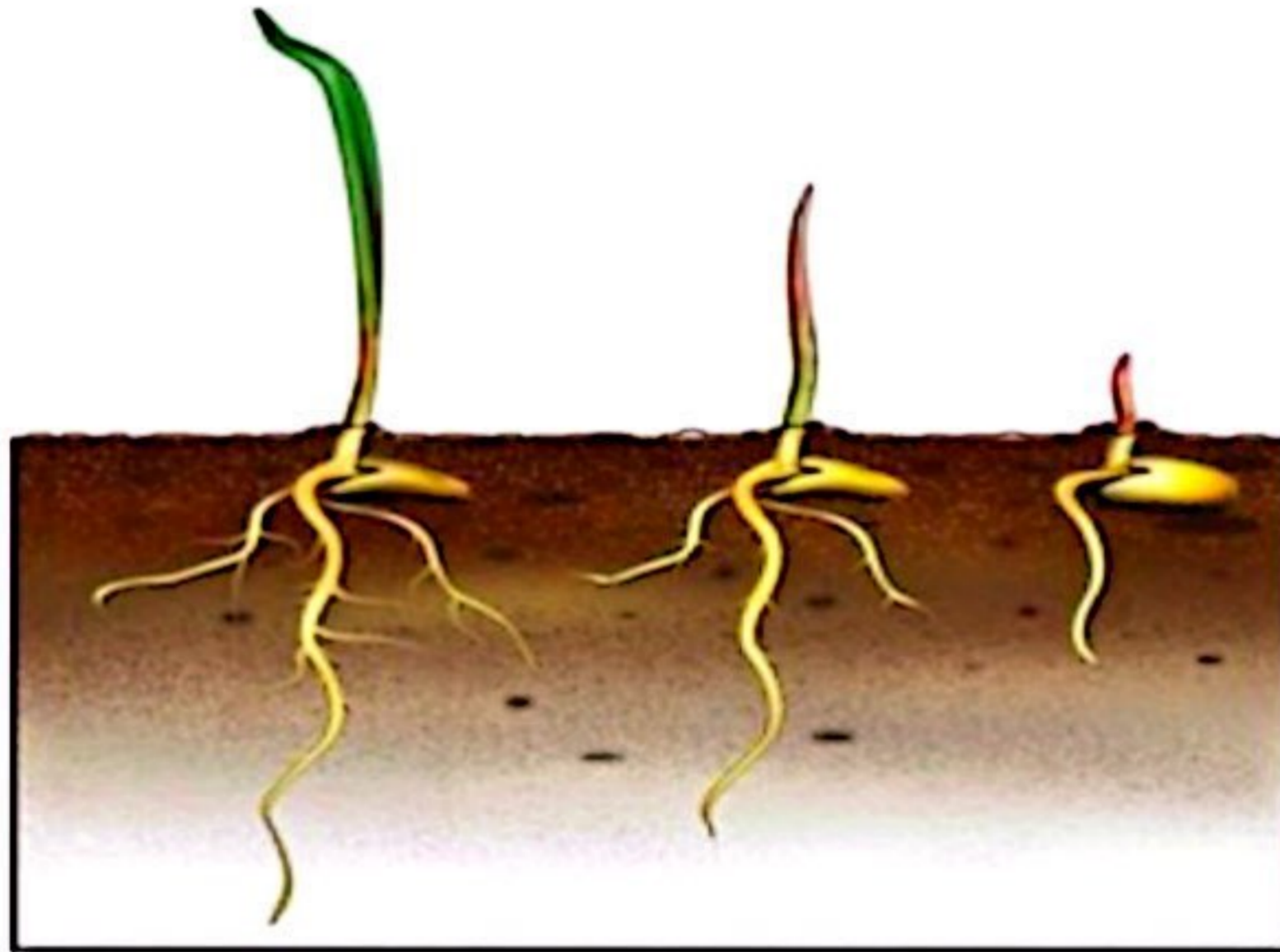
[اللغة العربية](#)

[التربية الاسلامية](#)

المزيد من الملفات بحسب الصف الأول والمادة علوم في الفصل الأول

الاختبار التكويني الأول	1
الاختبار التكويني الثاني Behavior Animal سلوك الحيوانات	2
أسئلة الاختبار الأول	3
أسئلة الاختبار التشخيصي	4
أوراق عمل الوحدة الثالثة الدرس الأول والثاني	5

الوحدة 2 : النباتات تنمو وتتغير



الاسم :

الصف :

الصف الأول الأساسي

الدرس 1 : الزهور والثمار والبذور

ماذا تعرف عن النباتات

النباتات موجودة في كل مكان

يمكن أن تتحول البذور إلى نبتة جديدة

للنباتات زهور



ماذا تعرف عن البذور

لها ألوان مختلفة



لها أشكال مختلفة

لها أحجام مختلفة

لماذا تعد الزهور مهمة للنباتات ؟

تساعد الزهور والثمار والبذور النباتات في تكوين نباتات جديدة

توجد البذور داخل الثمرة



الزهور تكون البذور



للنباتات أجزاء مختلفة

الثمرة جزء من النبات ينمو حول البذرة وتحميها



البذرة جزء من النبات يمكن أن يتحول إلى نبات جديد



الزهرة جزء من النباتات تنتج البذور



نأكل ثمار العديد من النباتات

العنب



البرتقال



الخوخ



المانجو



تتحول الزهور الموجودة على أشجار الخوخ إلى ثمار

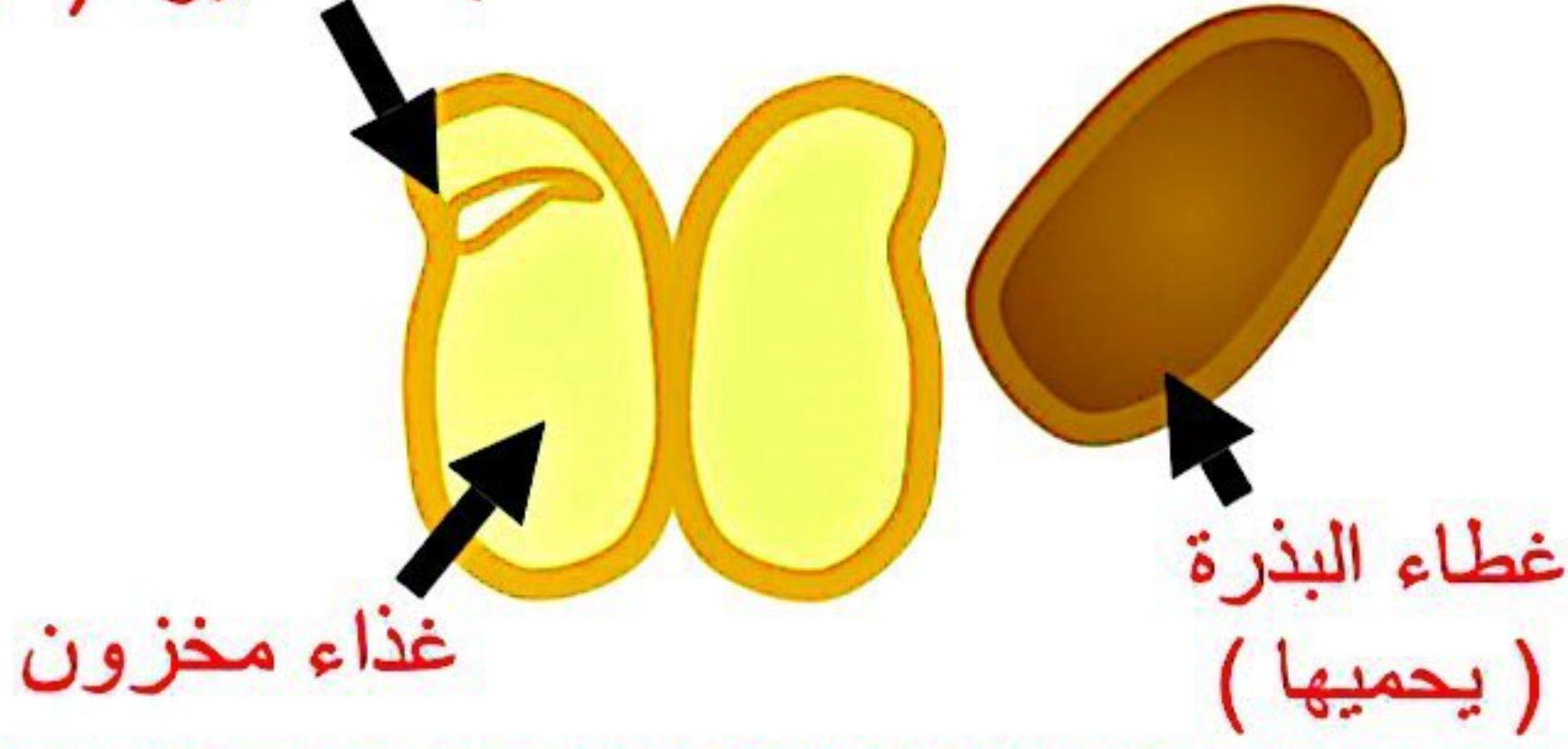
تختفي الزهور وتكسو ثمار الخوخ الشجرة

تحمي الثمرة البذرة الموجودة داخلها



أجزاء البذرة

نبتة صغيرة (البادرة)



تحتاج البذور إلى

مكان دافئ

الضوء



الماء



لا تنمو البذور دائما في المكان نفسه فمن الممكن أن تنتقل إلى مكان آخر بفعل الرياح أو الحيوانات



تطمر السناجب البذور و إذا لم تعد لتأكلها فستنمو إلى نبات جديد



يمكن أن تحمل الرياح البذور إلى أماكن جديدة تنمو فيها

الدرس 2 : كيف تنمو النباتات وتتغير

تبدأ دورة حياة بعض النباتات ببذرة

توضح كيف ينمو الكائن الحي ويعيش ويموت

دورة الحياة

تنمو البذرة عندما تحصل على الماء والمواد الغذائية من التربة

تنتب البذرة وتصبح **نباتاً صغيراً** يسمى البادرة .

الباردة

تنمو البادرة وتصبح نباتاً مكتملاً النمو . ثم ينتج البذور وتستمر دورة الحياة

دورة حياة نبات الفاصولياء



حبات الفاصولياء عبارة عن ثمار

حقيقة

طرق أخرى تنمو بها النباتات

لا تنمو النباتات دائما من البذور.

قد ينمو من نبات
مكتمل النمو



يمكن أن تنبت البراعم الموجودة
على السطح الخارجي للبطاطا
نباتات بطاطا جديدة

قد تنمو من جزء



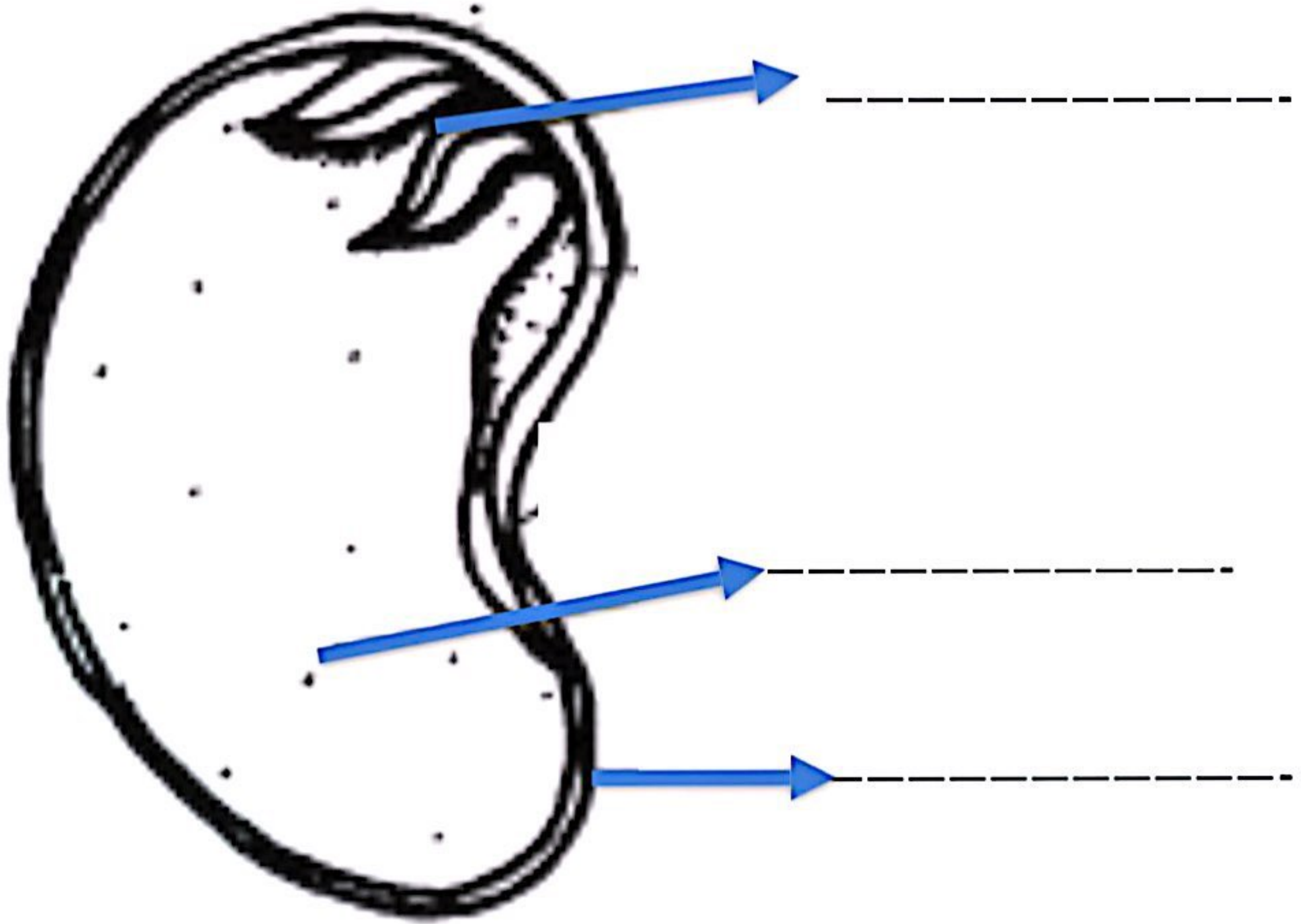
إذا قطعت ورقة نبات البيدة ووضعناها
في الماء فسينمو لها جذور

اسمي :

أجزاء البذرة

تختلف البذور في أشكالها ومقاساتها وألوانها
لكن تتشابه في مكوناتها

اكتب المفردة المناسبة في مكانها يا بطل
(**غذاء - بادرة - غطاء البذرة**)

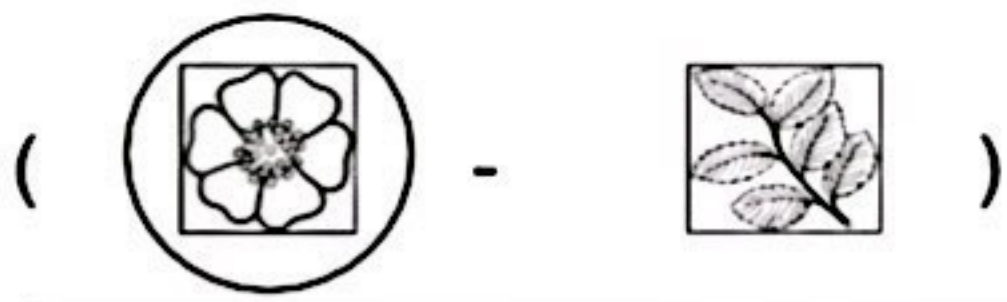


كيف تنمو النباتات وتتغير

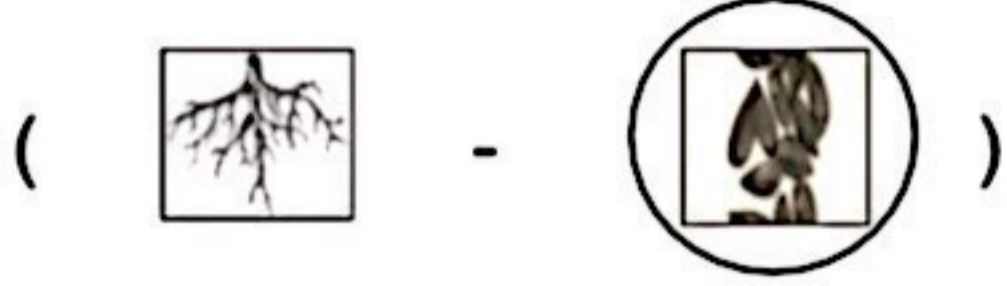
رتب نمو النبتة بكتابة الأعداد بالترتيب



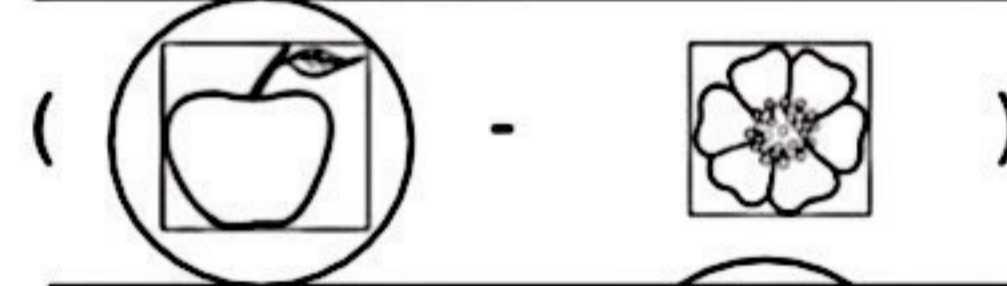
اختر الإجابة الصحيحة لوظيفة أجزاء النبات



1 - جزء النبات الذي ينتج البذور هو



2 - جزء النبات الذي يتحول لنبات جديد هو



3 - جزء النبات الذي ينمو حول البذرة هو



4 - جزء النبات الذي يتحول إلى ثمار هو

ضع إشارة ✓ أو ✗ حسب العبارات التالية :

1 - تحتاج البذور للماء والضوء والمكان الدافئ لتنمو (✓)

2 - لجميع البذور الحجم والشكل نفسه (✗)

3 - تتكون البذور من غلاف وبادرة وغذاء (✓)

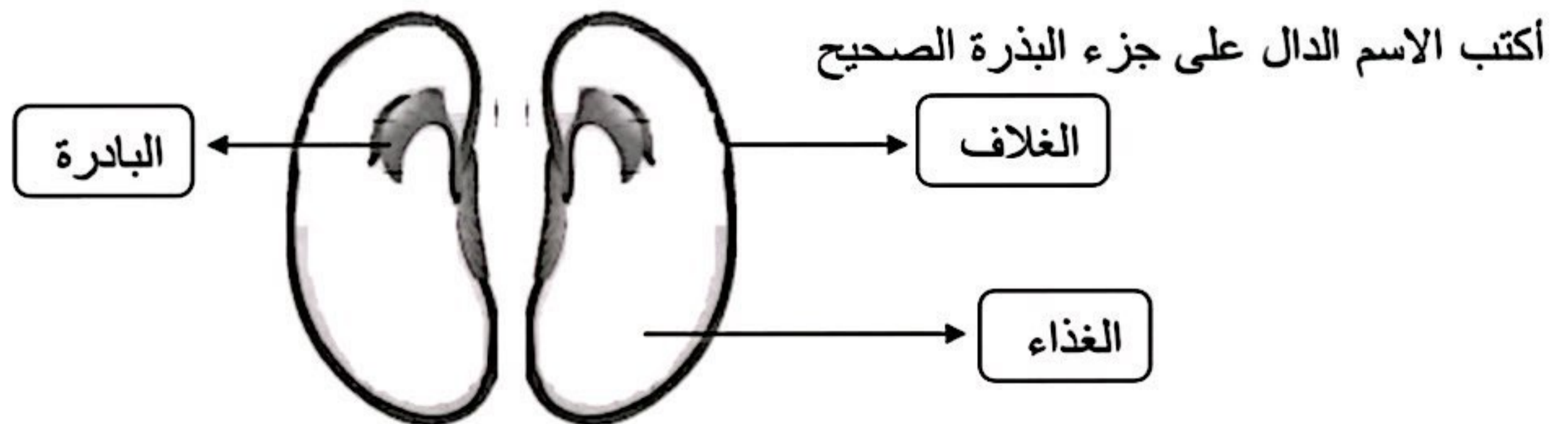
4 - الرياح تنقل البذور لأماكن مختلفة (✓)

5 - الحيوانات كالسناجب تطمر بعض البذور لتخزينها (✓)

6 - البادرة هي نبات صغير داخل البذرة (✓)

7 - البادرة تحصل على الغذاء من البذرة (✓)

8 - غلاف البذرة يحمي البذرة (✓)



سم طريقة الانبات في الصور التالية

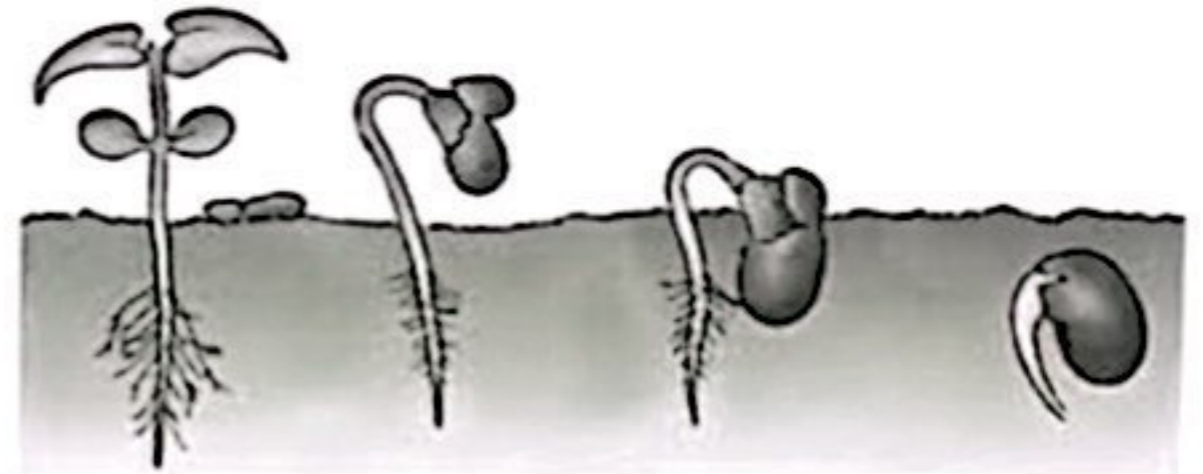
(الانبات بالبذور - الانبات بجزء من نبات)



(الانبات بالبذور - الانبات بالبراعم)



(الانبات بالبذور - الانبات بالبراعم)

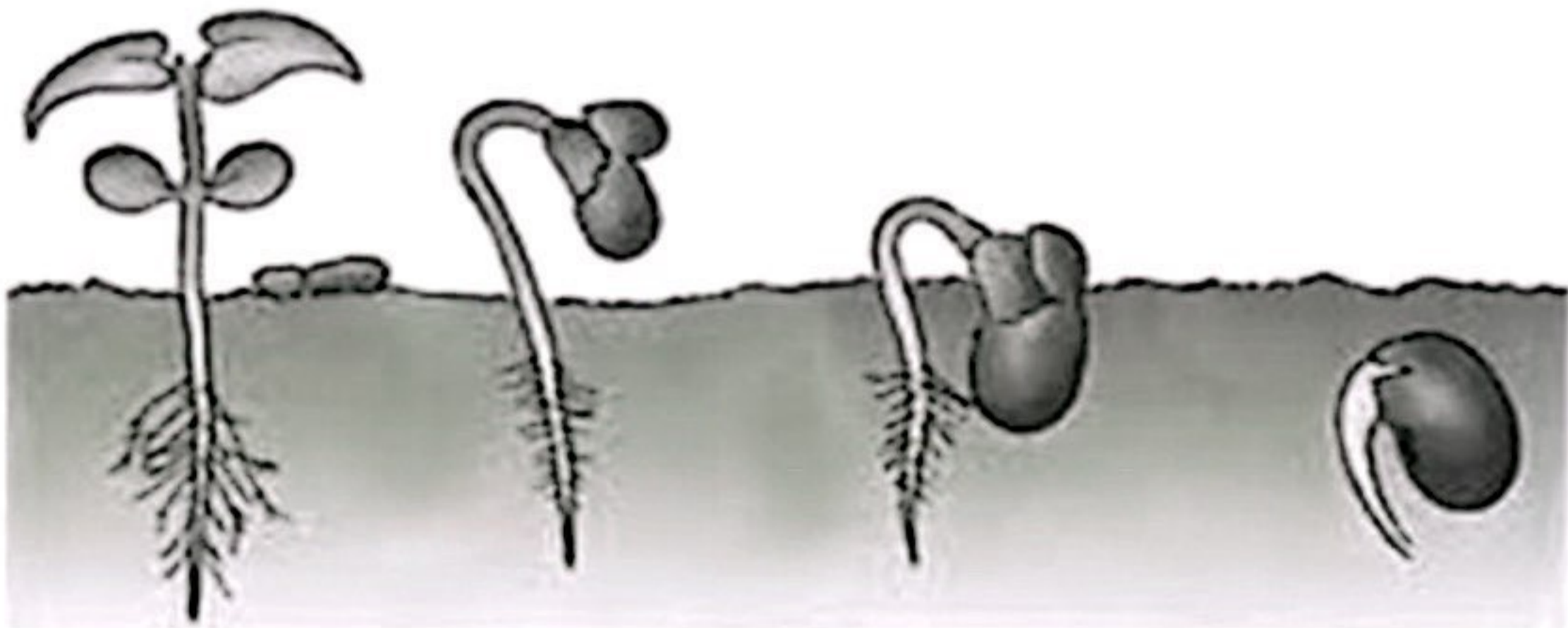


ضع إشارة ✓ أو x حسب العبارات التالية :

- 1 - دورة الحياة مخطط يوضح كيف ينمو الكائن الحي ويموت (✓)
- 2 - النباتات تنمو فقط بطريقة البادرة والبذور (x)
- 3 - إنبات الجذور من جزء مقطوع من النبات هي إحدى طرق الزراعة (✓)
- 4 - زراعة نبات كامل كالبطاطا لا تعطي نبات جديداً (x)
- 5 - البراعم هي إحدى طرق الزراعة (✓)

صل الاسم الدال على مراحل نمو البذرة الصحيح

جذور بادرة بذرة برعم



رقم مراحل نمو البذرة بالترتيب



(3)



(2)



(1)



(4)