

شكراً لتحميلك هذا الملف من موقع المناهج الإماراتية



مراجعة (صح أم خطأ) الدرس الأول المادة في كل مكان من الوحدة الثامنة

[موقع المناهج](#) ← [المناهج الإماراتية](#) ← [الصف الأول](#) ← [علوم](#) ← [الفصل الثالث](#) ← [الملف](#)

التواصل الاجتماعي بحسب الصف الأول



روابط مواد الصف الأول على تلغرام

[الرياضيات](#)

[اللغة الانجليزية](#)

[اللغة العربية](#)

[التربية الاسلامية](#)

المزيد من الملفات بحسب الصف الأول والمادة علوم في الفصل الثالث

أسئلة الامتحان النهائي	1
اختبار التقييم الأول	2
نموذج إجابة أسئلة امتحان تقويمي	3
أسئلة امتحان تقويمي	4
بوربوينت مراجعة الوحدة الثامنة المادة في كل مكان	5

مدرسة حماية بنين
HEMAYA SCHOOL FOR BOY

الدرس 1



صح

2023



مادة العلوم
الصف الأول

خلفاً

أبو حدة 8



يمكنك تحميل الملف الأصلي مع الإجابات من خلال الرابط التالي <https://bit.ly/3zUmutP> أو الكود



تخفي

E-mail : hkoheel9@gmail.com

اقرأ

الملف الأصلي يتم تشغيله على اللابتوب أو الكمبيوتر فقط



<https://bit.ly/3zUmutP>



خطوات تحميل وفتح الملف



1- اضغط على الرابط.

<https://bit.ly/3zUmutP>

2- اضغط على التنزيل.

لا تتوفر أي معاينة.

ربط مزيد من التطبيقات...

التنزيل

3- اضغط على التنزيل على أي حال.

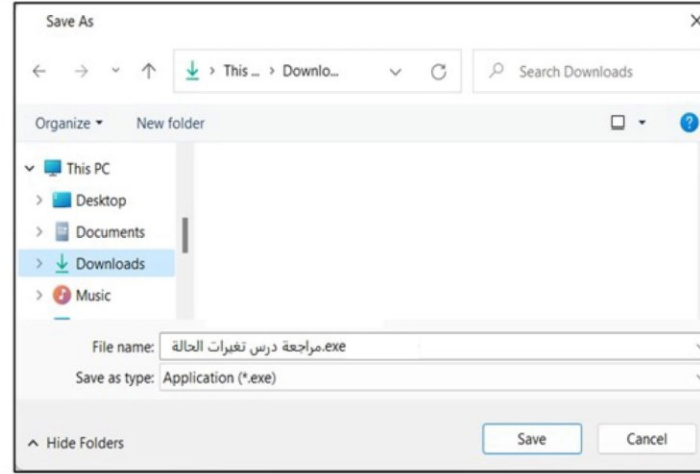
فحص هذا الملف بحثاً عن فيروسات Google Drive يتعدّر على

هذا الملف تنفيذي وقد يضرّ الكمبيوتر

مراجعة درس تغييرات الحالة.exe (٦,٨M)

التنزيل على أي حال

4- اضغط على حفظ Save.



5- سيتم تنزيل الملف كما بالصورة.

اضغط عليه بالماوس مرتين.



مراجعة درس
المادة في كل
مكان (صح أم
خطأ).exe

6- اضغط على More info.

Windows protected your PC

Microsoft Defender SmartScreen prevented an unrecognized app from starting. Running this app might put your PC at risk.

[More info](#)

Don't run

7- اضغط على Run anyway.

Windows protected your PC

Microsoft Defender SmartScreen prevented an unrecognized app from starting. Running this app might put your PC at risk.

App: مراجعة درس تغييرات الحالة.exe

Publisher: Unknown publisher

Run anyway

Don't run

8- اضغط على Yes.



9- اضغط على Enable content

ثم
OK



شاهد هذا الفيديو لتعرف كيف تتعامل مع أسئلة المراجعة

HAZEM KHIEL
مدرسة حماية بنين
DUBAI POLICE

صح خطأ

2 = 1 + 1

10 = 3 + 2

10 = 5 + 5

7 = 3 + 4

صح إجابتك

أمام كل سؤال

اضغط بالماوس على

الدائرة اليمين إذا كانت العبارة خطأ

أو على

الدائرة اليسار إذا كانت العبارة صحيحة

ولمعرفة هل اختيارك صحيح أم خطأ

اضغط على مستطيل

صح إجابتك

تمام

العلامة ✓ لا تعني أن العبارة صحيحة ولكن تعني أن إجابتك هي الصحيحة.

العلامة ✗ لا تعني أن العبارة خطأ ولكن تعني أن إجابتك هي الخطأ.



المادة هي ما **تتكون** منه الأجسام.

خصائص الجسم هي هيئة الجسم ولونه وملمسه وغيرها.



من خصائص هذه الدمية أنها **بنية اللون**.



حالات المادة هي صلبة وسائلة **فقط**.

التالي

صحح إجابتك



يمكن لجسمين أن يشغلا الحيز نفسه في الوقت نفسه.



كل المواد تشغل حيزاً من الفراغ.



الصلابة والتمعان من خصائص الأواني في الصورة.



الدمية والوسادة كلاهما له ملمس ناعم.



التالي

صحح إجابتك



المفتاح والقلم والعصير هي مواد **صلبة**.



النسيج هو **لمس** الجسم.



قابلية **الذوبان** هي الخاصية التي تصف إذا كانت المادة الصلبة ستذوب أو لا.

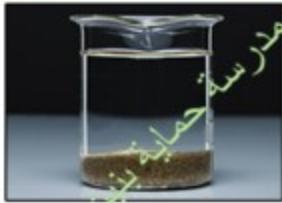


كل الأجسام الصلبة **تغوص** في الماء.



التالي

صحح إجابتك



الرمل من المواد الصلبة التي **تذوب** في الماء.



كل المواد الصلبة **قاسية**.



الخشونة والنعومة صفتان لـ " **تركيب** " المادة.

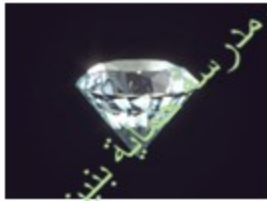


مسحوق المشروب الموضح في الصورة هو **قابل** للذوبان.



التالي

صحح إجابتك



الصلابة واللمعان من خصائص الماس الموضح في الصورة.



اللون البني والخشونة من خصائص هذا اللب الدمية.



الماء في الصورة موجود في الحالة الغازية.



الثلج هو ماء موجود في الحالة الصلبة.

التالي

صحح إجابتك

E-mail : hkoheel9@gmail.com

مدرسة حماية بنين
HEMAYA SCHOOL FOR BOY

شرطة دبي
DUBAI POLICE

مؤسسة الإمارات
للتعليم المدرسي
EMIRATES SCHOOLS
ESTABLISHMENT

2023



مادة العلوم
الصف الأول

الأسئلة

انتبهت

الدرس 1



أبو حدة 8



Exit

خروج

