

تم تحميل هذا الملف من موقع المناهج الإماراتية



الملف أسئلة الاختبار التشخيصي الأول

[موقع المناهج](#) ⇨ [المناهج الإماراتية](#) ⇨ [الصف الثاني](#) ⇨ [لغة عربية](#) ⇨ [الفصل الأول](#)

روابط مواقع التواصل الاجتماعي بحسب الصف الثاني



روابط مواد الصف الثاني على تلغرام

[الرياضيات](#)

[اللغة الانجليزية](#)

[اللغة العربية](#)

[التربية الاسلامية](#)

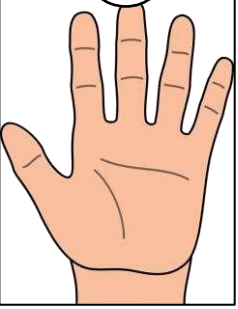
المزيد من الملفات بحسب الصف الثاني والمادة لغة عربية في الفصل الأول

تحميل كتاب الطالب في اللغة العربية مع الكراسة والدليل	1
جميع أوراق العمل	2
كراسة التقوية في اللغة العربية مكونة من 60 صفحة	3
نموذج لامتحان نهاية الفصل	4
مراجعة نهائية	5

1- اكتب الحرف الأول من الصورة:

5

5



4



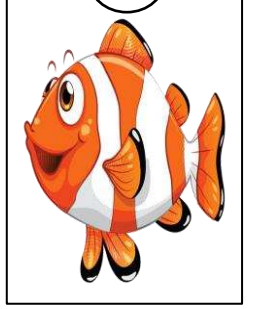
3



2



1



almanahj.com/ae

المنهج الإماراتية

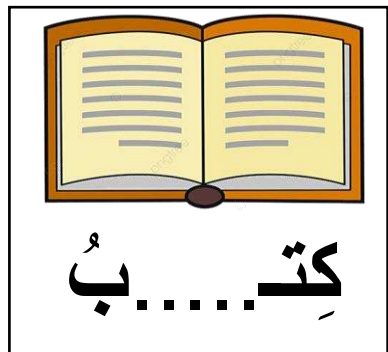
5

2- استمع وضع الصوت المناسب:

1- ش 2- ب 3- ر 4- خ 5- د

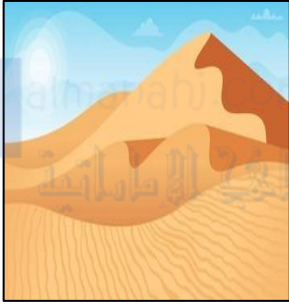
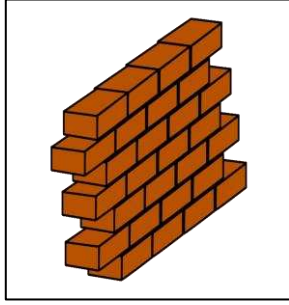
5

3- ضع المد الناقص في الكلمة:



4- اكتب اسم الصورة:

5



الاملاء:

اكتب ما يُملئ عليك:

15

-1

-2

-3

1- اقرأ الحروف التالية:

10

قُ	حَ	ظُ	إِ	تِ
ذُ	غَ	صُ	جَ	زِ

2- اقرأ الكلمات التالية:

10

1- كَتَبَ	2- طَرِيقُ	3- أَسْوَدُ	4- ضَرَسُ
5- حَدِيدُ	6- جَمَالُ	7- مَسْكَنُ	8- دَارِي
9- سَمِيرُ	10- عَنكَبُوتُ		

3- اقرأ الفقرة التالية:

15

سافرَ جلالٌ إلى عُمانَ، شاهدَ فيها الجبالَ العالِيَةَ،

والأسواقَ الكَبِيرَةَ، وما أَعْجَبَهُ فيها بحرَها الأزرقَ الهادئَ.

أجب عن الأسئلة التالية:

1- أينَ سافرَ جلالٌ؟

.....

2- اكتُبْ أحدَ الأماكنِ التي أَعْجَبَتْهُ؟

.....

3- ما هوَ أجملُ مكانٍ أَعْجَبَهُ؟

.....

املاء للمسح التشخيصي الأول للصف الثاني 2022-2023

1- سَكَنَ أَخِي عِنْدَ بَيْتِ جَاسِمٍ.

2- شَرَحَ سَعُودٌ دَرَسَ الْعُلُومِ.

3- عَادَ ضَارِي مِنْ سَفَرِهِ وَزَارَ صَدِيقَهُ.

املاء للمسح التشخيصي الأول للصف الثاني 2022-2023

1- سَكَنَ أَخِي عِنْدَ بَيْتِ جَاسِمٍ.

2- شَرَحَ سَعُودٌ دَرَسَ الْعُلُومِ.

3- عَادَ ضَارِي مِنْ سَفَرِهِ وَزَارَ صَدِيقَهُ.

املاء للمسح التشخيصي الأول للصف الثاني 2022-2023

1- سَكَنَ أَخِي عِنْدَ بَيْتِ جَاسِمٍ.

2- شَرَحَ سَعُودٌ دَرَسَ الْعُلُومِ.

3- عَادَ ضَارِي مِنْ سَفَرِهِ وَزَارَ صَدِيقَهُ.

املاء للمسح التشخيصي الأول للصف الثاني 2022-2023

1- سَكَنَ أَخِي عِنْدَ بَيْتِ جَاسِمٍ.

2- شَرَحَ سَعُودٌ دَرَسَ الْعُلُومِ.

3- عَادَ ضَارِي مِنْ سَفَرِهِ وَزَارَ صَدِيقَهُ.