

تم تحميل هذا الملف من موقع المناهج الإماراتية



الملف نموذج اختبار درس الحيوانات اختبار من متعدد

[موقع المناهج](#) ← [المناهج الإماراتية](#) ← [الصف الثاني](#) ← [علوم](#) ← [الفصل الأول](#)

روابط مواقع التواصل الاجتماعي بحسب الصف الثاني



روابط مواد الصف الثاني على تلغرام

[الرياضيات](#)

[اللغة الانجليزية](#)

[اللغة العربية](#)

[التربية الاسلامية](#)

المزيد من الملفات بحسب الصف الثاني والمادة علوم في الفصل الأول

ورقة عمل حول النبات	1
إجابات وحدة النبات	2
ورقة عمل حياة الفراشة	3
ورقة عمل الحيوانات	4
ورقة عمل عن النجوم	5

نموذج اختبار درس الحيوانات

السؤال الأول: حوِّط على الإجابة الصحيحة فيما يلي:

(1) حوِّط الحيوان الذي ينتمي إلى مجموعة البرمائيات:..... 1 درجة



(2) حوِّط الصورة التي تحتاج فيها الكائنات الحية الوحيدة التي يكسوها الريش: 1... درجة



(3) توقع ماذا سيحدث للحيوانات لو لم تجد لها ماء ولا غذاء ولا مأوى: 1..... درجة

○ لا تتأثر

○ تبقى على ما هي عليه

○ تصبح غير قادرة على العيش

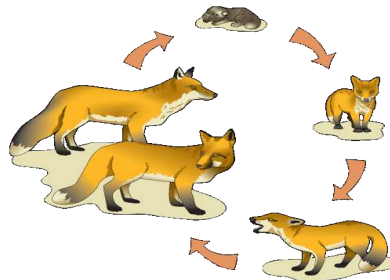
(4) يطلق على مظهر الحيوانات وسلوكها: 2... درجة

○ الولادة

○ الصفة الوراثية

○ الأم

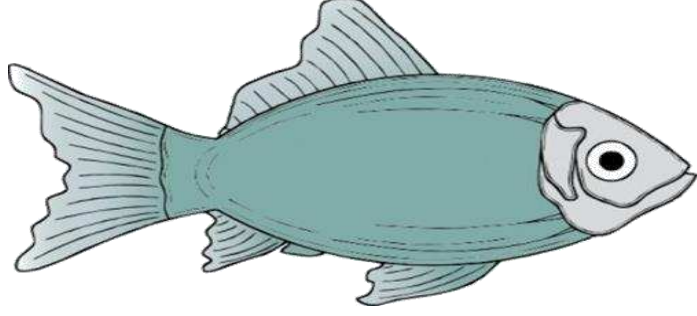
(5) تبين الصورة: ... 1... درجة



○ دورة حياة حيوان

○ دورة حياة النبات

(6) حوط الجزء الذي تتحرك به الأسماك وتسبح في الماء : 1..... درجة



(7) صغير الضفدع يسمى : 1... درجة

○ ماعز



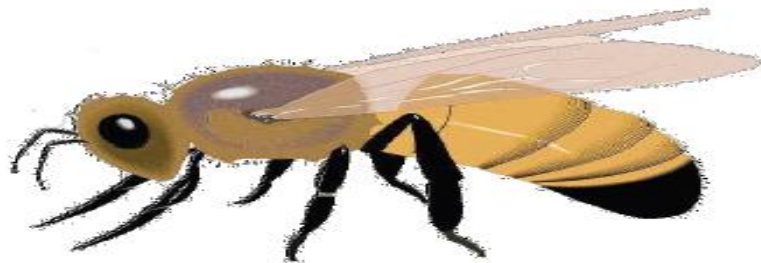
○ الشُرغوف

○ الزَغَب

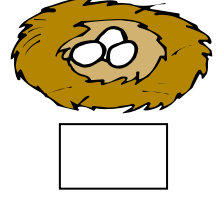
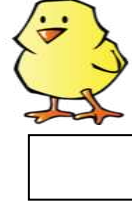
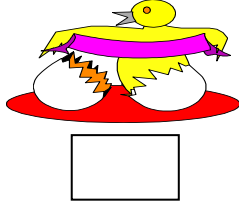
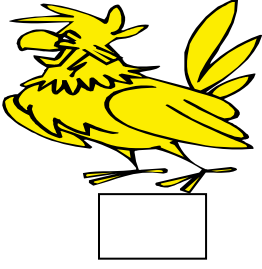
(8) حوط ما تحتاجه الحيوانات لتنمو وتكبر: ... 2... درجة



(9) حوط الجزء من الحشرة الذي يساعد على الشعور والتذوق والشم: ... 1... درجة



10) رتب دورة حياة الطائر: ... 2... درجة



11) تتكيف الزرافة مع البيئة باستخدام:

ج. حجمها الكبير

ب. رقبتها الطويلة

أ. لونها المنقط

12) أي من هذه الحيوانات ستستخدم أنفه الطويل ليصل إلى الحشرات الموجودة تحت الأرض:



ج. الصقر



ب. القرد



أ. أكل النمل

13) حيوان عنده عيون كبيرة ليرى في الليل و أصابع طويلة يحفر بها بحثا عن الغذاء:



ج. الدولفين



ب. الباندا



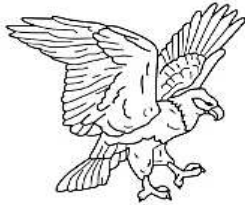
أ. الأبخص

14) أي جزء من جسم السلحفاة يحميها من الأعداء:

ج. الدولفين

ب. الباندا

أ. الصدفة



15) ماذا سيحدث لو هاجم حيوان مفترس الظربان :



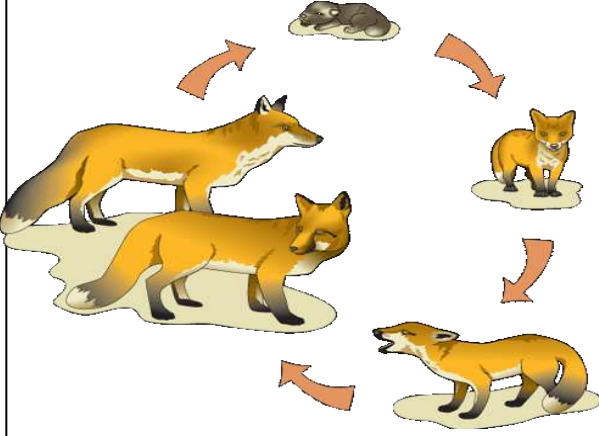
ج. يفر بعيدا لبيعتهم



ب. يجري بعيدا لبيعتهم

أ. تخرج ساتلا برائحة كريهة لبيعتهم

16. كل مراحل حياة الحيوان تسمى:



- دورة حياة
- فترة حياة
- مراحل نمو
-

17. المدة التي يقضيها الحيوان من ولادته حتى مماته:

- دورة حياة
- فترة حياة
- مراحل نموه

18. طائر الترجمان يصبح لونه بني في فصل:



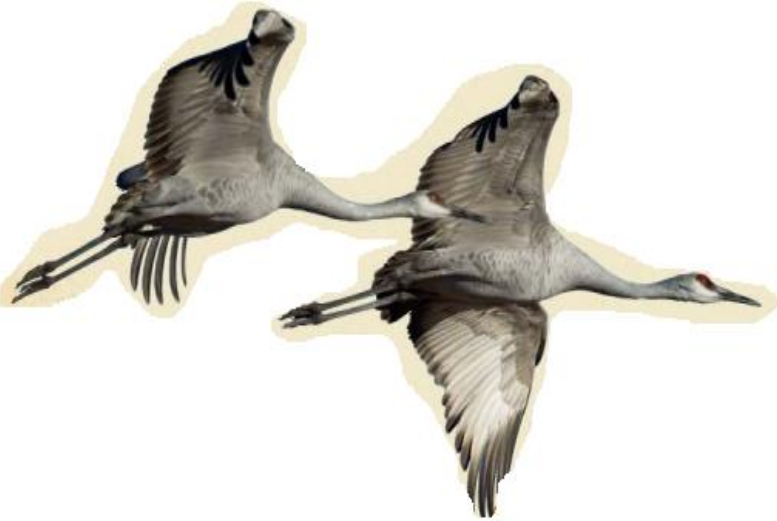
- الصيف
- الخريف
- الشتاء

19. كيف تحافظ طيور الكركي الكندي على سلامتها:

- تهاجر وتسافر
- رقبتهما طويله
- تغيير لون ريشها

20. تهاجر طيور الكركي الكندي بحثا عن :

- الهواء
- الغذاء
- الماء



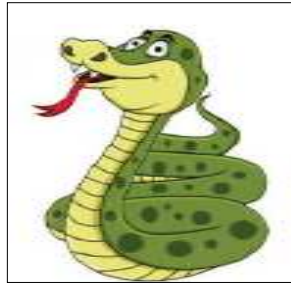
السؤال الثاني: أكمل بما يناسب:

صنف الحيوانات التالية بكتابة رقم كل صورة ف الجدول للمجموعة التي ينتمي إليها: ... 6 درجة



الثدييات	الزواحف	الطيور	البرمائيات	الحشرات	الأسماك

صل صورة الحيوان بالمجموعة المناسبة: ... 1 درجة



لا فقاريات

فقاريات