

تم تحميل هذا الملف من موقع المناهج الإماراتية



*للحصول على أوراق عمل لجميع الصفوف وجميع المواد اضغط هنا

<https://almanahj.com/ae>

* للحصول على أوراق عمل لجميع مواد الصف الثالث اضغط هنا

<https://almanahj.com/ae/3>

* للحصول على جميع أوراق الصف الثالث في مادة علوم ولجميع الفصول, اضغط هنا

<https://almanahj.com/ae/3science>

* للحصول على أوراق عمل لجميع مواد الصف الثالث في مادة علوم الخاصة بـ الفصل الأول اضغط هنا

<https://almanahj.com/ae/3science1>

* لتحميل كتب جميع المواد في جميع الفصول للـ الصف الثالث اضغط هنا

<https://almanahj.com/ae/grade3>

* لتحميل جميع ملفات المدرس المدرسة الأهلية الخيرية اضغط هنا

للتحدث إلى بوت المناهج على تلغرام: اضغط هنا

https://t.me/almanahj_bot



دولة الإمارات العربية المتحدة
المدارس الأهلية الخيرية
دبي - الشارقة - عجمان



UNESCO associated Schools
Escuelas Asociadas de UNESCO
المدرسة الأهلية الخيرية



منهاج داعم للصف الثالث للفصل الدراسي الأول 2019_2020





المدرسة الأهلية الخيرية
ورقة عمل علوم

اسمي :

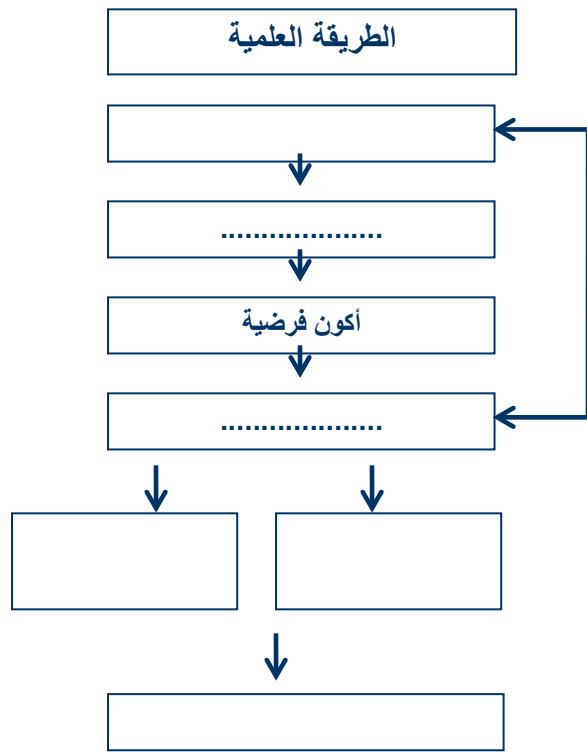
الصف:

رؤيتنا: إعداد جيل لديه النماء للوطن قادر على استخدام تقنيات العصر لتحقيق مراكز متقدمة

مهارة التحليل وحل المشكلات

الطريقة العلمية

س1/ أكمل المخطط الذي يوضح الطريقة العلمية التي يمارسها العلماء :



س 2/ عدد بعض المهارات العلمية التي يستخدمونها العلماء ؟

..... -3

..... -2

..... -1



أتقن الطالب المهارة



لا



نعم



المدرسة الأهلية الخيري
ورقة عمل علوم

اسمي :

الصف:

رؤيتنا: إعداد جيل لديه انتماء للوطن قادر على استخدام تقنيات العصر لتحقيق مراكز متقدمة

الهدف: استنتاج حاجات الكائنات الحية

الكائنات الحية وحاجاتها

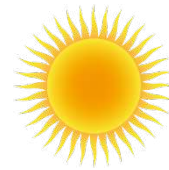
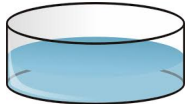
السؤال الأول: اكتب الكلمة الصحيحة في المكان المناسب من خلال الكلمات التالية

(التصنيف _ الاستجابة _ التكاثر _ النمو _ البيئة)

- 1- التغيير مع تقدم السن
- 2- التفاعل مع ما يحيط به من مؤثرات
- 3- أن ينتج الكائن الحي أفراد من نوعه
- 4- هي وحدة بناء الكائن الحي
- 5- وضع الأشياء التي تحمل خصائص متشابهة في مجموعات
- 6- هي كل ما يحيط بالكائن الحي من كائنات حية وكائنات غير حية

السؤال الثاني : صنف الكائنات والأشياء التالية إلى :

(كائنات حية _ كائنات غير حية)



أتقن الطالب المهارة



لا



نعم



الهدف: استنتاج حاجات الكائنات الحية

الكائنات الحية وحاجاتها

السؤال الأول: ما الأشياء التي تحتاجها الكائنات الحية لكي تعيش ؟

- 1 - 2 - 3 -

السؤال الثاني : أكمل بكلمات من القائمة

(الماء – الغذاء – الأكسجين – الجذور – النباتات)

- 1- تحصل الكائنات الحية على الطاقة من
2- تصنع غذائها بنفسها
3- يدخل في تركيب أجسام جميع المخلوقات الحية.
4- تمتص النباتات الماء من التربة عن طريق
5- غاز الموجود في الهواء ضروري لحياة المخلوقات الحية.

السؤال الثالث : صل من (أ) ما يناسب من (ب)

ب	أ
المجهر	- غاز تحتاجه النباتات لتصنع غذائها
ثاني أكسيد الكربون	- الأسماك تتنفس بواسطة
الرنتين	- أداة تجعل الأشياء الصغيرة تبدو كبيرة
الخلايا	- الحصان يتنفس بواسطة
الخياشيم	- هي الوحدات البنائية التي تكون أجسام الكائنات الحية





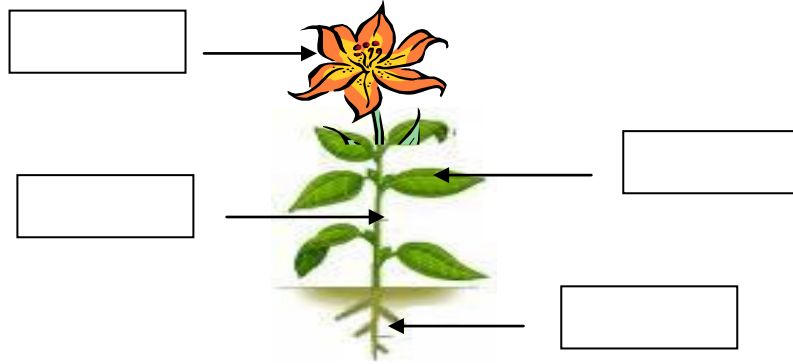
اسمي :

الصف:

رؤيتنا: إعداد جيل ليه انتماء للوطن قادر على استخدام تقنيات العصر لتحقيق مراكز متقدمة

الهدف: استنتاج أجزاء النبات والنباتات و أجزاؤها

أكتب أجزاء النبتة : _

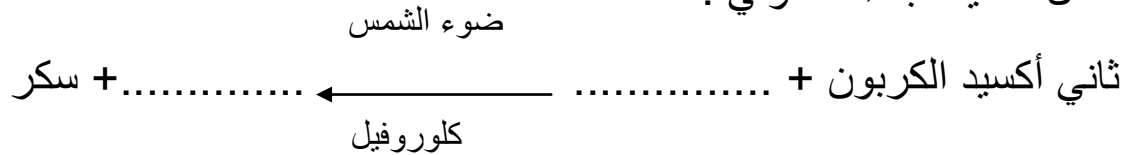


اكتب المصطلح العلمي :

التربة	الساق	الأوراق	الجذور
--------	-------	---------	--------

- (.....) تحمل النبتة و تنقل الماء و المواد المغذية إلى النبتة عبر أنابيب .
- (.....) تمتص الماء و المواد المغذية من التربة و تثبت النبتة.
- (.....) تستعمل الضوء و الهواء و الماء و المواد المغذية لتنتج الغذاء للنبتة
- (.....) توجد فيها المواد المغذية التي تحتاجها النبتة .

أكمل عملية البناء الضوئي :





اسمي :

الصف:

رؤيتنا: إعداد جيل لديه انتماء للوطن قادر على استخدام تقنيات العصر لتحقيق مراكز متقدمة

الهدف: بعد تزكيب الحيوانات التي تساعد في البقاء على قيد الحياة

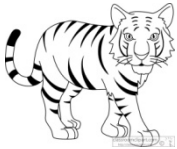
الحيوانات وتراكيبها



السؤال الأول: أكمل الفراغ بالكلمة المناسبة: __

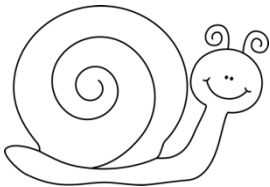
1. مكان يبقى فيه الحيوان أمانه هو _____ .
2. حيوان ثديي يعيش في الماء هو _____ .
3. تتنفس الأسماك ب _____ .

السؤال الثاني: ضع إشارة (√) أو (×) أمام العبارات التالية: __



1. تتكون الكائنات الحية من خلايا () .
2. يمتلك الاسد أسنان طويلة وحادة () .
3. البطريق يستطيع الطيران الى مسافات بعيدة () .

السؤال الثالث: اذكر فائدة كل مما يلي:



1. الخياشيم
2. القشور عند الأسماك
3. القوقعة عند الحلزون





الهدف: يصنف الحيوانات الى فقارية ولافقارية

تصنيف الحيوانات

السؤال الأول: أكمل الفراغ بالكلمة المناسبة: _

4. تضم الفقاريات الزواحف والبرمائيات والثدييات والأسماك و_____ .



5. طبقة رقيقة صلبة تغطي أجسام _____ .

السؤال الثاني: ضع إشارة (√) أو (×) أمام العبارات التالية :

4. تتنفس البرمائيات بالرتتين فقط () .

5. الحيوانات المفصالية هي حيوانات لا فقارية () .

6. تعيش اللافقاريات على اليابسة والماء () .

السؤال الثالث : أجب عما يلي :

1. ما فائدة العظام والعمود الفقري للحيوان ؟

1..... 2..... 3.....





المدرسة الأهلية الخيرية
ورقة عمل علوم

اسمي :

الصف:

رؤيتنا: إعداد جيل لديه انتماء للوطن قادر على استخدام تقنيات العصر لتحقيق مراكز متقدمة

الهدف: يصنف الحيوانات الى فقارية ولافقارية

تصنيف الحيوانات

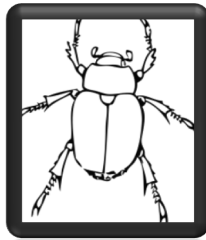
السؤال الأول: _ صنف الحيوانات الآتية إلى فقارية ولافقارية :

الأسد _ نجم البحر _ البطريق _ قنديل البحر _ الحبار _ الافعى



لافقارية	فقارية

السؤال الثاني: _ أكتب اسم المجموعة التي ينتمي إليها الحيوان تحت صورته :



أتقن الطالب المهارة



لا



نعم



اسمي :

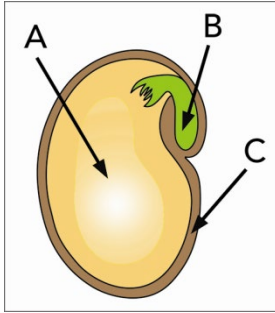
الصف:

رؤيتنا: إعداد جيل لديه انتماء للوطن قادر على استخدام تقنيات العصر لتحقيق مراكز متقدمة



الهدف : يعدد أجزاء البذرة كيف تنمو النباتات

2. اذكر أجزاء البذرة

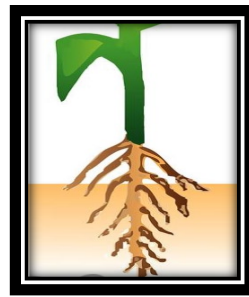


....._A

....._B

....._C

السؤال الثاني : رتب مراحل نمو النبات :_



أتقن الطالب المهارة



لا

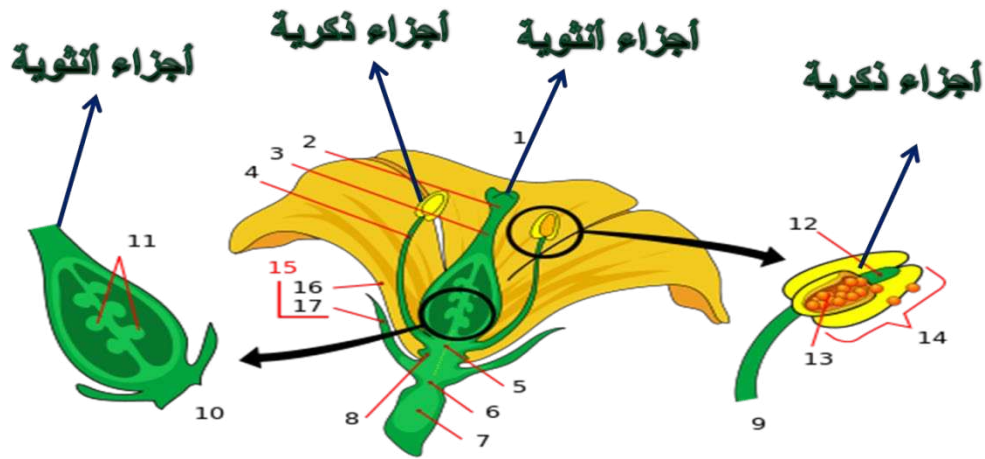


نعم

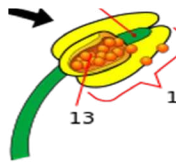


عملية التلقيح

الهدف: يحدد أجزاء النبات الزهري



أكمل الفراغ فيما يلي :-

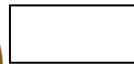


ينتج الجزء الذكري مسحوقاً يسمى

ينتج الجزء الأنثوي



وعند اجتماع حبوب اللقاح مع البويضات تنتج بذرة



حبوب لقاح + بويضات =





الهدف: بعد مراحل دورة حياة النبات الزهري

دورة حياة النبات الزهري

السؤال الأول : اكتب المصطلح المناسب لكل تعريف مما يأتي

(التلقيح - البذرة - الزهرة - الجنين - الثمرة)

- 1-..... تركيب يمكن أن ينمو ويصير نباتا جديدا.
- 2-..... جزء صغير في النبات يستمد الغذاء المخزون في البذرة لينمو
- 3-..... جزء من النبات يكون البذور والثمار أحيانا .
- 4-..... هي عملية اندماج حبوب اللقاح مع البويضات .
- 5-..... تركيب أو جزء في النبات يحمل في داخله البذور .
- 6-..... هو مراحل حياه الكائن الحي

=====.

السؤال الثاني : رتب الخطوات التالية بوضع الأرقام
دورة حياة شجرة الكرز



()



()



()



()



()





الهدف: إعداد مراحل دورة حياة الحيوان



دورة حياة الحيوان

السؤال الأول : أكمل الحمل التالية بالكلمات المناسبة:

(فراشة - البيض - التحول - الأسماك - الطيور)

- تتكاثر الزواحف والأسماك والطيور بوضع

- تضع

- تبني أعشاشاً لحماية بيضها وترقد عليه حتى يفقس.

- لا تمر الزواحف والأسماك بطور فهي تشبه آباءها عندما تفقس.

- اليرقة في الحقيقة صغيرة.

=====

السؤال الثاني : اختر الإجابة الصحيحة من بين الأقواس :

- لا تمر بمرحلة التحول (الطيور- الخنفساء - الضفدع)

- تضع بيضها في رمل الشاطئ (الطيور - السلحفاة - الأسماك)

- يتكاثر بالولادة ولا يضع بيضاً (الجمل - الحمامة - الضفدع)





المدرسة الأهلية الخيري
ورقة عمل علوم

اسمي :

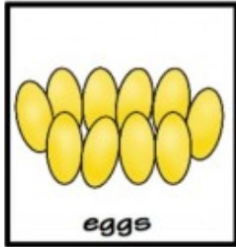
الصف :

رؤيتنا: إعداد جيل لديه انتماء للوطن قادر على استخدام تقنيات العصر لتحقيق مراكز متقدمة

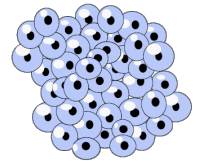
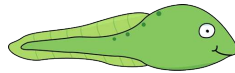
الهدف: يعدد مراحل دورة حياة الحيوان

دورة حياة الحيوان

رتب مراحل حياة الحيوانات التالية :-



adult frog



eggs



أتقن الطالب المهارة



لا



نعم



الهدف: يميز بين الصفات الموروثة والصفات المكتسبة

من الآباء إلى الأبناء

السؤال الأول: أكمل الفراغ بالكلمة المناسبة : _

6. _____ هي إنتقال السمات من الآباء إلى الأبناء

7. _____ هم صغار الكائنات الحية

8. _____ مهارات يكتسبها الكائن الحي خلال حياته

السؤال الثاني: ضع إشارة (✓) أو (×) أمام العبارات التالية : _

7. الصفة الوراثية سمة من سمات الكائن الحي () .

8. تنتقل الصفات المكتسبة من الآباء إلى الأبناء () .

9. تفقد الشجرة أحد أفرعها هذه صفة متأثرة بالبيئة () .

السؤال الثالث : أجب عما يلي : _

3. اذكر ثلاث أمثلة على الصفات الوراثية

1_.....

2_.....

3_.....

4. كيف تكتسب الكائنات الحية ملامحها ؟

.....





السلاسل والشبكات الغذائية

السؤال الأول: صل بين كل مصطلح من (أ) و التعريف المناسب له من (ب):

- | (ب) | (أ) |
|---|------------------------|
| () مخلوق حي يصنع غذاءه بنفسه | 1 - النظام البيئي - |
| () مخلوق حي يتغذى على مخلوق حي آخر | 2 - السلسلة الغذائية - |
| () هو المخلوقات الحية و الأشياء غير الحية التي تتشارك في البيئة و يوجد بينها تفاعل | 3 - المنتج - |
| () هي المخلوقات الحية التي تحلل بقايا النباتات و الحيوانات و أجسامها بعد موتها | 4 - المستهلك - |
| () ترتيب المخلوقات الحية التي يعتمد كل واحد منها على الآخر | 5 - المحلات - |

السؤال الثاني: أكمل العبارات الآتية بكلمات مناسبة:

- 1 - يسمى تشابك السلاسل الغذائية
- 2 - تسمى الكائنات الحية التي تعتمد في غذائها على النباتات بشكل رئيسي
أكلات
- 3 - تسمى الكائنات الحية التي تعتمد في غذائها على الحيوانات بشكل رئيسي
أكلات





التكيف

السؤال الأول: رتب الكلمات الآتية لتكون تعريفا للتكيف :

(يساعد - السلوك - في البيئة - الذي - البقاء - على - حيا - المخلوق)

التكيف هو :

السؤال الثاني: صل بين كل عبارة من (أ) بما يناسبها من (ب)

(ب)

(أ)

- | | |
|-------------------------------|---|
| 1 - خفا الجمل - | () تمكنه من أكل النباتات الصحراوية ذات الأشواك |
| 2 - شفة الجمل مشقوقة - | () تمكنه من مضغ الطعام |
| 3 - مخالب الأسد الحادة - | () يمنعانه من الغوص في الرمال و الإحساس بالحرارة |
| 4 - أضراس الحصان - | () ليتخفى من أعدائه |
| 5 - يتخذ الثعبان لون البيئة - | () تمكنه من الصيد |

السؤال الثالث: أكمل الفراغات بكلمات من القائمة :

(أكبر كمية من الماء - قليلة - تبخر الماء - ليلا - حرارة جسمه)

- 1 - يغطي نبات الصبار طبقة شمعية تمنع
- 2 - تمتد جذور النباتات الصحراوية على مساحات كبيرة لامتناس
- 3 - ينشط الخفاش بحثا عن غذائه
- 4 - يتدفق الدم إلى أذني الأرنب الطويلة للتخلص من بعض
- 5 - الأوراق الصغيرة للنباتات الصحراوية تفقد كميات من الماء

