

شكراً لتحميلك هذا الملف من موقع المناهج الإماراتية



حل أوراق عمل درس Fossils الأحافير

موقع المناهج ← المناهج الإماراتية ← الصف الثالث ← علوم ← الفصل الثاني ← الملف

تاريخ نشر الملف على موقع المناهج: 06:17:50 2024-02-08

التواصل الاجتماعي بحسب الصف الثالث



روابط مواد الصف الثالث على تلغرام

[الرياضيات](#)

[اللغة الانجليزية](#)

[اللغة العربية](#)

[التربية الاسلامية](#)

المزيد من الملفات بحسب الصف الثالث والمادة علوم في الفصل الثاني

أسئلة تدريبية اختبار القياس الدولي IBT	1
ملخص الدرس الثاني التغيرات المفاجئة للأرض من الوحدة الخامسة تغيرات الأرض	2
أوراق عمل الدرس الأول خصائص الأرض من الوحدة الخامسة تغيرات الأرض	3
ملخص الدرس الأول خصائص الأرض من الوحدة الخامسة تغيرات الأرض	4

المزيد من الملفات بحسب الصف الثالث والمادة علوم في الفصل الثاني

[أسئلة الامتحان النهائي - انسابير](#)

5

Student Name: _____ Class: _____ Date: _____

A.Fill in the blanks using the available answer choices:

Extinction - fossil - cast

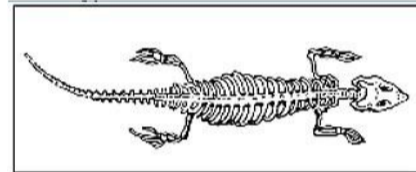
- 1) A **Fossils** is a trace of the remains of a living thing that died long ago.
- 2) **Extinction** is when there is no more of an organism's kind left on Earth.
- 3) A **cast** is a model that is created when an imprint of a fossil is filled with a new material.

B.Choose the appropriate letters A, B, C or D:

1. A fossil is what is left of a living thing from the _____.

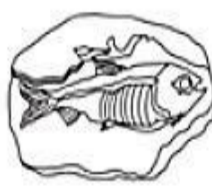


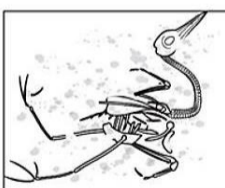
- A. future B. present C. **past** D. yesterday

2. What type of animal does the fossil in the picture look like?



- A.  B.  C.  D. 

3. Which is **not** a fossil?

- a.  B.  C.  D. 

C. Identify the fossil given below:

- A.  **Trace fossils**
- B.  **Cast and Mold**
- C.  **Preserved remains(Amber fossils)**

D. Read the sentences given below and identify whether they are true (✓) or false (X):

1. Fossils can tell us how the **Earth's environment has changed** over time.

- a. True b. False

2. Some fossils give **clues about a living thing's size, shape, and environment.**

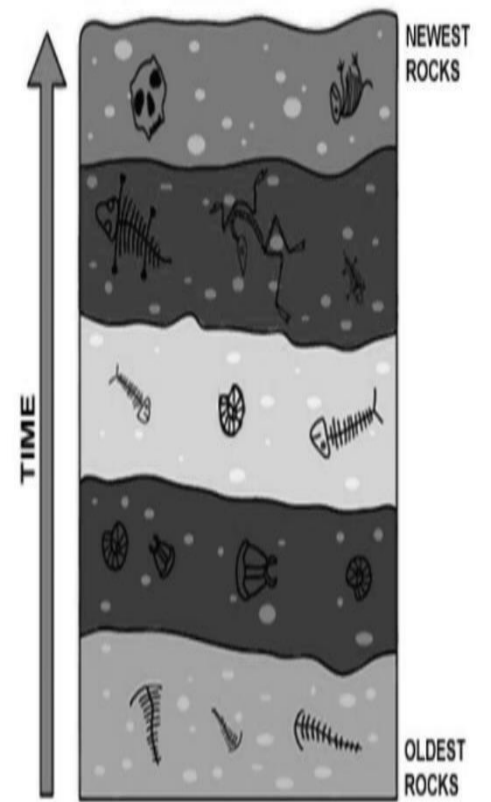
- a. True b. False

3. Fossils found **closest to the surface** are usually the old.

- a. True b. False

4. Scientists learn about **Earth's past** by studying fossils.

- a. True b. False



Fossil layers