

تم تحميل هذا الملف من موقع المناهج الإماراتية



الملف الخطة الأسبوعية للأسبوع الخامس الحلقة الثانية في مدرسة أبو أيوب الأنصاري

موقع المناهج ← المناهج الإماراتية ← ملفات مدرسية ← المدارس ← الفصل الأول

روابط مواقع التواصل الاجتماعي بحسب ملفات مدرسية



روابط مواد ملفات مدرسية على تلغرام

[الرياضيات](#)

[اللغة الانجليزية](#)

[اللغة العربية](#)

[التربية الاسلامية](#)

المزيد من الملفات بحسب ملفات مدرسية والمادة المدارس في الفصل الأول

[توجيهات بدء الدراسة للعام الدراسي الجديد](#)

1

[امتحانات منتصف الفصل الأول للصفين الحادي عشر والثاني عشر في مدرسة الشعلة الخاصة](#)

2

[امتحانات منتصف الفصل الأول للصفين التاسع والعاشر في مدرسة الشعلة الخاصة](#)

3

[امتحانات منتصف الفصل الأول للصفوف الخامس حتى الثامن في مدرسة الشعلة الخاصة](#)

4

[امتحانات منتصف الفصل الأول للصفوف الأول حتى الرابع في مدرسة الشعلة الخاصة](#)

5



الفرع المدرسي الثاني - نطاق 3  
مدرسة القرية الحلقة الأولى

# مبادرة تحصيل

## للفصل الدراسي الأول

## للمستوى الثالث الأساسي

## مادة: اللغة العربية

تم تحميل هذا الملف من  
موقع مناهج الإماراتية

المعلمة/ مريم حارب سالم اليماحي

مبادرة أكاديمية تحصيل .. مدرسة القرية الحلقة الأولى ...



# الهيئة الوزارية لاختبار مادة اللغة العربية

الفرع المدرسي الثاني - نطاق 3  
مدرسة القرية الحلقة الأولى

سؤال	الخيار	النص	السؤال
5	يحدد تطور الأحداث، موضحًا الصراع بأنواعه، والبداية وال...	نص سردي خارجي	يحدد المعزى من القصة.
6	يحدد تطور الأحداث، موضحًا الصراع بأنواعه، والبداية وال...	نص سردي خارجي	يحدد المشكلة في القصة.
7	يحدد تطور الأحداث، موضحًا الصراع بأنواعه، والبداية وال...	نص سردي خارجي	يستنتج صفة من صفات الشخصية في القصة.
8	يحدد تطور الأحداث، موضحًا الصراع بأنواعه، والبداية وال...	نص سردي خارجي	يستنتج حدثًا قامت به شخصية ما في القصة.
9	يحدد تطور الأحداث، موضحًا الصراع بأنواعه، والبداية وال...	نص سردي خارجي	يستنتج تصرفات الشخصية في نهاية القصة.
10	يحدد تطور الأحداث، موضحًا الصراع بأنواعه، والبداية وال...	نص سردي خارجي	يوضح حدثًا من أحداث القصة.
11	يحدد الشخصيات الرئيسية في القصة، أو الحكاية الرمزية، أو...	نص سردي خارجي	يستنتج صفة من صفات الشخصية.
12	يحدد تطور الأحداث، موضحًا الصراع بأنواعه، والبداية وال...	نص سردي خارجي	يفسر تصرفات شخصية من شخصيات القصة.
13	يُثَبِّتُ جُمْلَةً اسْمِيَّةً تَسْبِطُ مِنَ التَّنَادِ وَالْخَيْرِ، وَتَشْتَدُّ مِنَ الْم...	نص سردي خارجي	يُمَيِّزُ نَوْعَ الْجُمْلَةِ، اسْمِيَّةً أَوْ فِعْلِيَّةً.
14	يفسر الكلمات مستخدمًا المعجم المبسط المصور.	نص سردي خارجي	يوضح معنى كلمة من خلال السياق.
15	يُكَلِّفُ الْكَلِمَاتِ الْمَبْدُوعَةَ بِحِزَّةٍ وَمَثَلٍ أَوْ قَطْعٍ كِتَابَةً صَنِيعَةً.	نص سردي خارجي	يُمَيِّزُ بَيْنَ هِمْزَةِ الْقَطْعِ وَهِمْزَةِ الْوَصْلِ.

المعلمة/ مريم حارب سالم اليماحي



مبادرة أكاديمية تحصيل .. مدرسة القرية الحلقة الأولى ...



## محطات حصة المراجعة:

➤مراجعة درس/ الجملة الفعلية والجملة الاسمية.

➤مراجعة درس/ همزة القطع والوصل.

➤توجيهات/ لنص الفهم والاستيعاب.

تم تحميل هذا الملف من

موقع المناهج الإماراتية

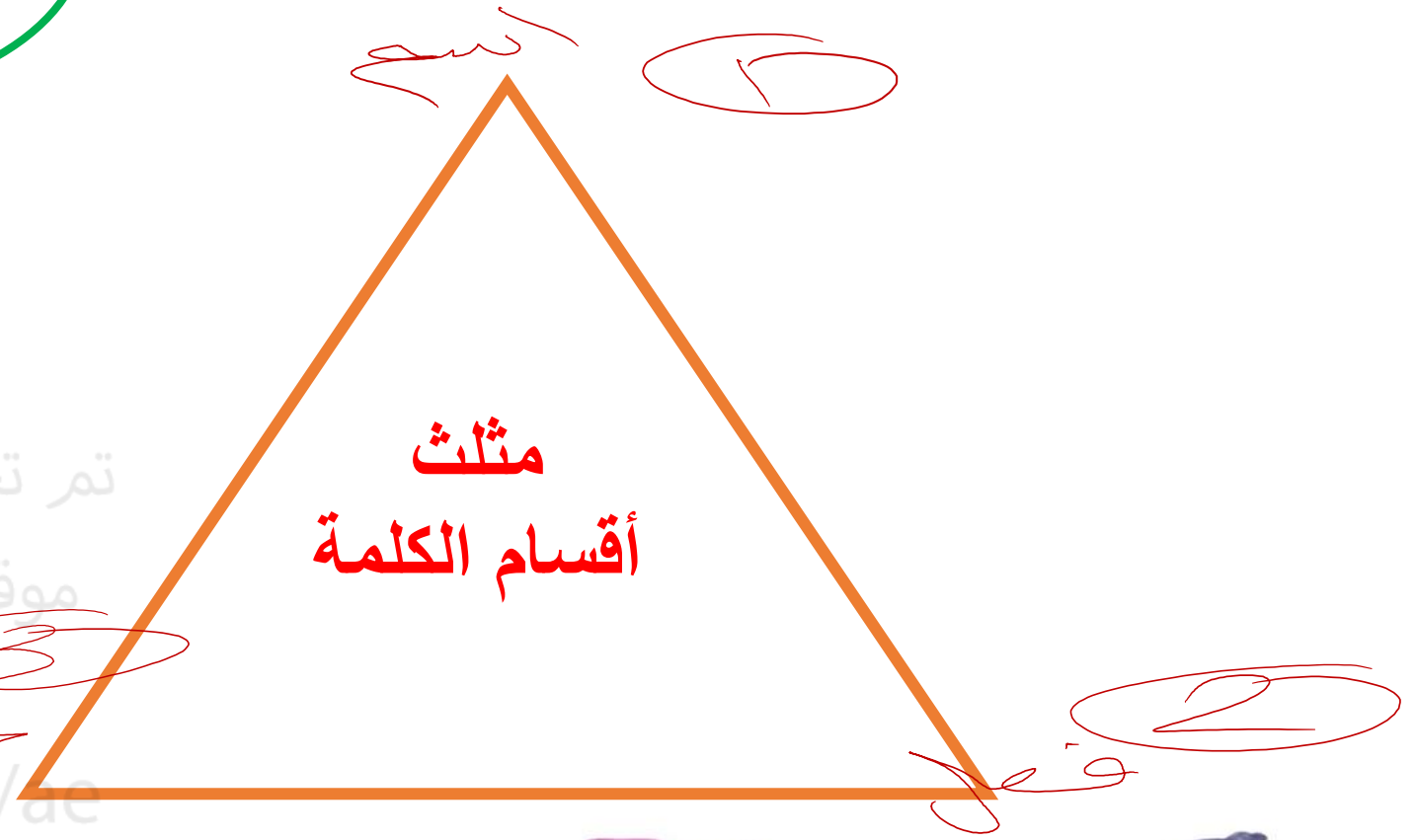
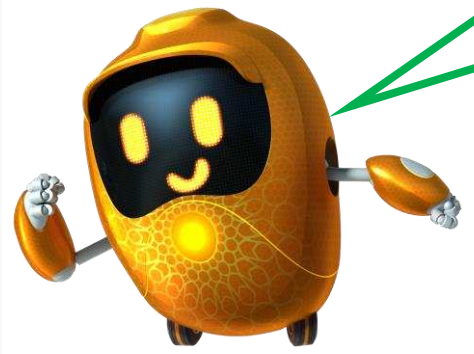
➤حل التدريب الاختباري.

المعلمة/ مريم حارب سالم اليماحي



# تذكر أقسام الكلمة

## 1.مراجعة درس/ الجملة الفعلية والجملة الاسمية.



تم تحميل هذا الملف من  
موقع المناهج الإماراتية

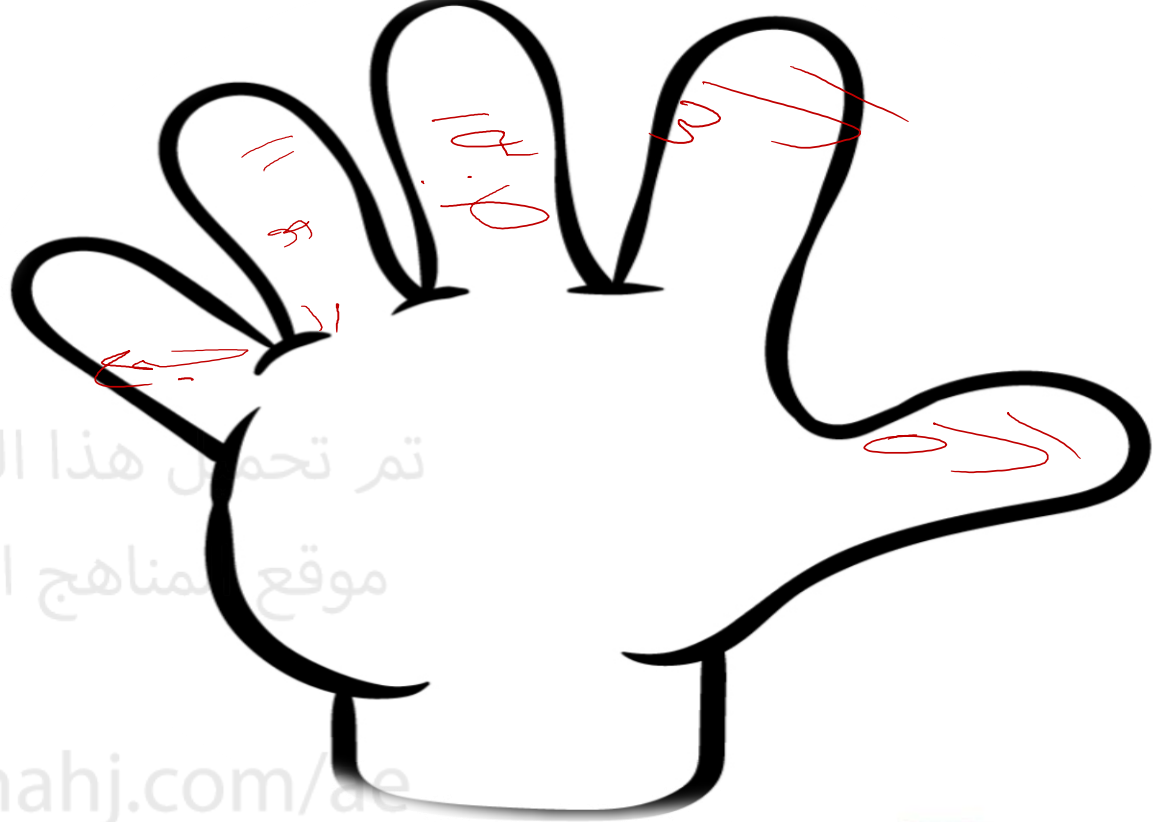
alManahj.com/ae

المعلمة/ مريم حارب سالم اليماحي



# علامات الاسم

## 1.مراجعة درس/ الجملة الفعلية والجملة الاسمية.



تم تحميل هذا الملف من  
موقع مناهج الإماراتية

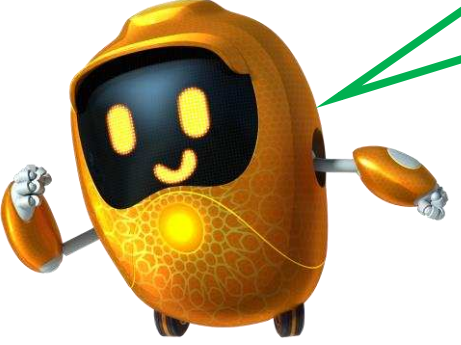
alManahj.com/ae

المعلمة/ مريم حارب سالم اليماحي



# 1.مراجعة درس/ الجملة الفعلية والجملة الاسمية.

تذكر أقسام الفعل



كُتِبَ

يَكْتُبُ

اكتب

تم تحميل هذا الملف من  
موقع المناهج الإماراتية

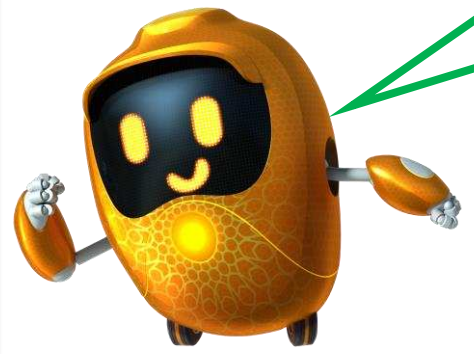
[alManahj.com/ae](http://alManahj.com/ae)

المعلمة/ مريم حارب سالم اليماحي



تصريف الأفعال  
(حركات الإعراب)

1.مراجعة درس / الجملة الفعلية والجملة الاسمية.



أنواع الفعل

(مَاضِي - مُضَارِع - أَمْر)

هَيَّا تَكْمِلِ الْجَدْوَلَ بِالْأَفْعَالِ الْمُنَاسِبَةِ مَعَ كِتَابَةِ حَرَكَتِ آخِرِهَا:

3

1

الفعل الماضي	الفعل المضارع	الفعل الأمر
فَهِمَ 	يَفْهَمُ 	اِفْهَمْ 
	يَغْسِلُ 	اِغْسِلْ 
	يَقْطِفُ 	اِحْضَنْ 
		يَصْنَعُ 

تم تحميل هذا الملف من  
موقع المناهج الإماراتية

http://www.alefbata.com - العربية للأطفال - LIVEWORKSHEETS

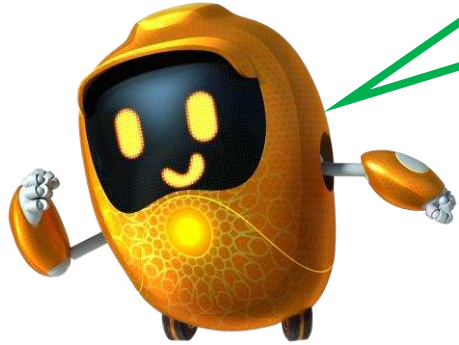
المعلمة/ مريم حارب سالم اليماحي





تصريف الأفعال  
(حركات الإعراب)

# 1.مراجعة درس/ الجملة الفعلية والجملة الاسمية.



سافر

يسافر

سافر



المعلمة/ مريم حارب سالم اليماحي



# 1.مراجعة درس/ الجملة الفعلية والجملة الاسمية.

الفرق بين الجملة  
الاسمية والجملة الفعلية

## الجملة

اسمية

تم تحميل هذا الملف من  
موقع المناهج الإماراتية

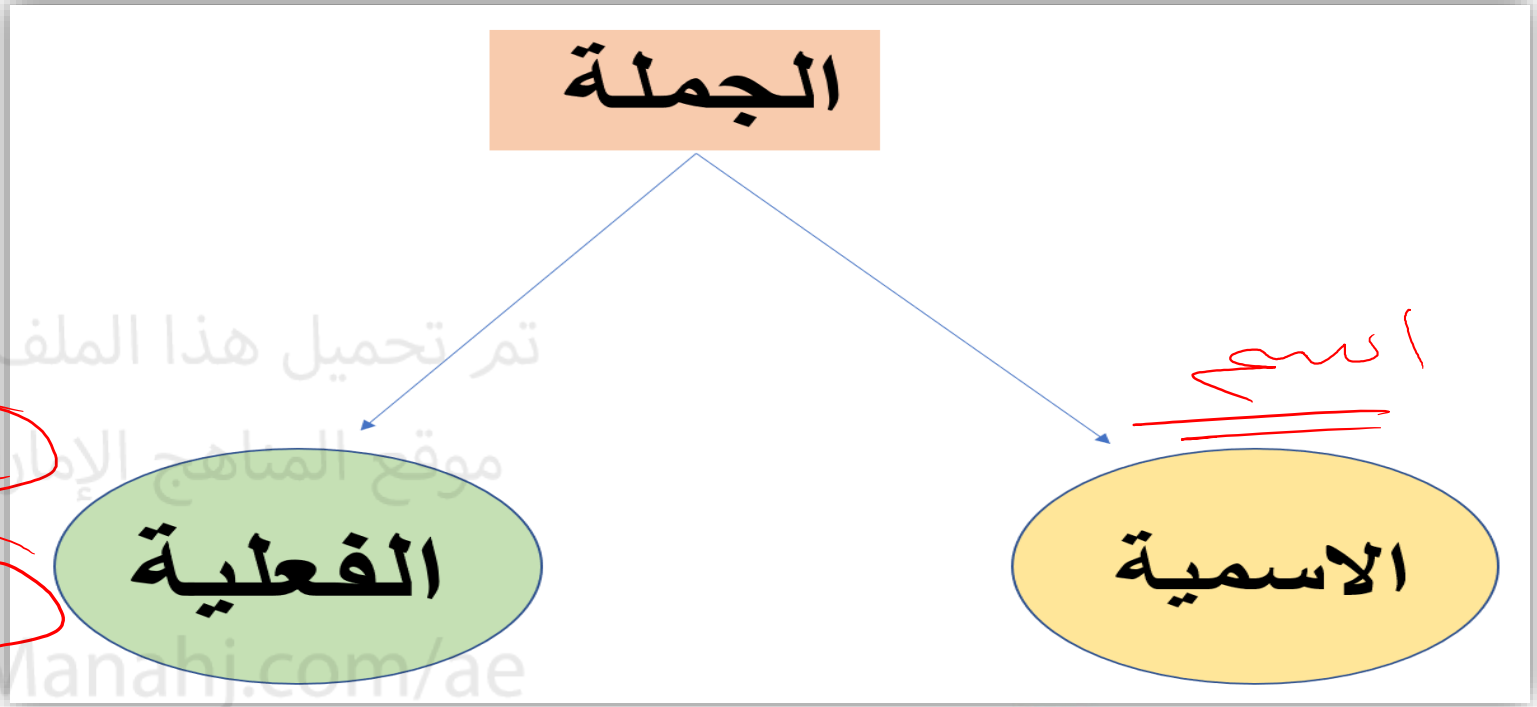
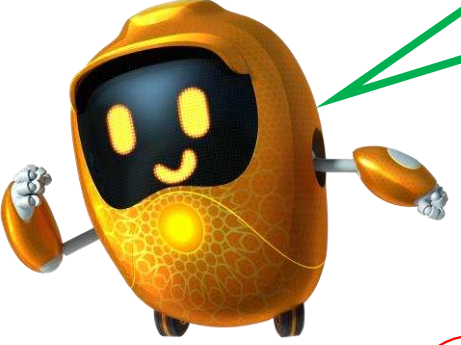
alManahj.com/ae

المعلمة/ مريم حارب سالم اليماحي



# 1.مراجعة درس/ الجملة الفعلية والجملة الاسمية.

الفرق بين الجملة  
الاسمية والجملة الفعلية



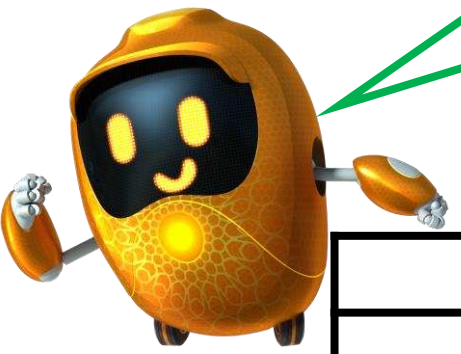
المعلمة/ مريم حارب سالم اليماحي



التمييز بين الفعلية  
والاسمية

# 1.مراجعة درس/ الجملة الفعلية والجملة الاسمية.

حدد نوع الجمل فيما يلي ( جملة اسمية - جملة فعلية )



جملة فعلية	جملة اسمية	الجمل
	✓	<u>السماء صافية.</u>
	✓	<u>يذاكر عليّ الدرس.</u>
	✓	<u>تلعب مريم كرة الطائرة.</u>
		<u>النحل حيوان أليف.</u>
		<u>أنا طالب متميز.</u>
		<u>اقرأ القصة.</u>

المعلمة/ مريم حارب سالم اليماحي



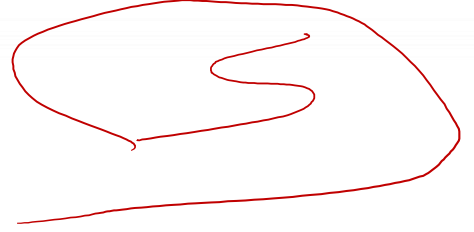


## 2.مراجعة درس / همزة الوصل والقطع

ما أنواع الهمزات؟



الهمزة



وصل



قطع

المعلمة/ مريم حارب سالم اليماحي



## 2.مراجعة درس / همزة القطع والوصل

# همزة القطع

كيف تكتب همزة القطع؟



تم تحميل هذا الملف من  
موقع المناهج الإماراتية

alManahj.com/ae

المعلمة/ مريم حارب سالم اليماحي



## 2.مراجعة درس / همزة القطع والوصل

### همزة الوصل

كيف تكتب همزة الوصل؟



تم تحميل هذا الملف من  
موقع المناهج الإماراتية

alManahj.com/ae

المعلمة/ مريم حارب سالم اليماحي





## 2.مراجعة درس / همزة القطع والوصل

# طرق معرفة التمييز بين همزة/القطع - الوصل

كيف نميز القطع / الوصل؟

**الحروف المساعدة**

و - ا

المعلمة/ مريم حارب سالم اليماحي



## 2.مراجعة درس / همزة القطع والوصل

# طرق معرفة التمييز بين همزة/القطع - الوصل الحروف المساعدة

كيف نميز القطع / الوصل؟



تم تحميل هذا الملف من

موقع المناهج الإماراتية

اختصار  
alManahj.com/ae

اختصار  
اختصار

اختصار

المعلمة/ مريم حارب سالم اليماحي



## 2.مراجعة درس / همزة الوصل والقطع

توظيف  
المنصات التعليمية



اختاري الكلمات التي همزتها همزة قطع:

ان ايمن ابراهيم احمد انتقل اعطى ابتكر ارض استمر اكتب الى اجتهد اكرم اذا استغفر استنكر او امل اشجار احترم

Wordwall Create better lessons quicker

0:02

Switch template

INTERACTIVES

Maze chase

Quiz

Open the box

Airplane

Anagram

Show all

Share

اختر الكلمات التي تحتوي همزة الوصل?

لغة عربية - همزة الوصل والقطع - أفاضة

مدركم مدرسة الإمارات العالمية

112

همزة الوصل والقطع

همزة الوصل والقطع

همزة الوصل والقطع (2)

همزة الوصل والقطع

كلمة الهمزة المتطرفة المتصلة مع ألف التثنية في الأفعال

المعلمة/ مريم حارب سالم اليماحي



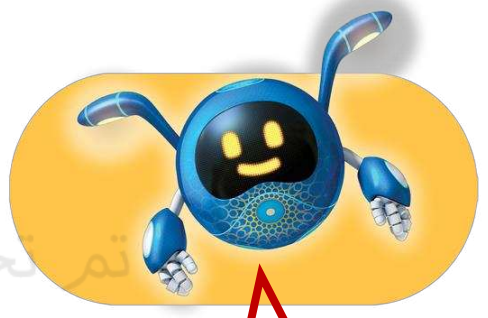
# 3. توجيهات/ لنص الفهم والاستيعاب

خصائي  
تعليمي

الشخصيات

أنواع النصوص الأدبية

معلومات



ترادف =

البداية/ النهاية

عناصر القصة

العلاقات اللغوية

تجنب

المعلمة/ مريم حارب سالم اليماحي



## 3. توجيهات/ نص الفهم والاستيعاب

عناصر القصة



المعلمة/ مريم حارب سالم اليماحي



# # التقويم الختامي 4. حل التدريب الاختباري

مع أطيب الأمنيات بالتوفيق والنجاح  
لجميع طلاب المدرسة الإماراتية

تم تحميل هذا الملف من  
موقع المناهج الإماراتية

alManahj.com/ae

<https://forms.office.com/Pages/ResponsePage.aspx?id=GDmBaUijTOKBaEskboYkXGMnL86ciL5Bs7GGEWouKHtUQzIORVZSVDJNMFZIWVBWRjISNVhHVUszQS4u>

المعلمة/ مريم حارب سالم اليماحي

