

تم تحميل هذا الملف من موقع المناهج الإماراتية



أسئلة مراجعة وفق الهيكل الوزاري منهج بريدج

موقع المناهج ← المناهج الإماراتية ← الصف الثالث ← علوم ← الفصل الأول ← ملفات متنوعة ← الملف

تاريخ إضافة الملف على موقع المناهج: 12:20:15 2024-11-06

ملفات اكتب للمعلم اكتب للطالب الاختبارات الكترونية الاختبارات ا حلول اعروض بوربوينت ا أوراق عمل
منهج انجليزي ا ملخصات وتقارير ا مذكرات وبنوك الامتحان النهائي للمدرس

المزيد من مادة
علوم:

إعداد: أسماء الشميلي

التواصل الاجتماعي بحسب الصف الثالث



صفحة المناهج
الإماراتية على
فيسبوك

الرياضيات

اللغة الانجليزية

اللغة العربية

التربية الاسلامية

المواد على تلغرام

المزيد من الملفات بحسب الصف الثالث والمادة علوم في الفصل الأول

حل أسئلة مراجعة وفق الهيكل الوزاري منهج بريدج

1

الهيكل الوزاري الجديد المسار العام منهج بريدج

2

ملخص شامل وفق الهيكل الوزاري منهج انسابير

3

الهيكل الوزاري الجديد المسار العام منهج انسابير

4

مراجعة درس دورة حياة النبات ودرس دورة حياة الحيوان

5

هيكل العلوم للصف الثالث - الفصل الدراسي الأول 2024-2025 اعداد المعلمة: أسماء الشميلي

صفحة 4

1. عملية يستخدمها العلماء لتقصي العالم المحيط بهم :

الفرضية الطريقة العلمية الملاحظة

2. أي خطوات الطريقة العلمية التي يتم فيها التأكد من صحة الفرضية ؟ :

طرح الأسئلة استخلاص النتائج اختبار الفرضية

3. إذا كانت النتائج لا تدعم الفرضية نعيد ؟

اجراء الملاحظة تكوين فرضية استخلاص النتائج

4. رتب خطوات الطريقة العلمية بالترتيب التسلسلي الصحيح:

الملاحظة	تكوين الفرضية	طرح الأسئلة	استخلاص النتائج	اختبار الفرضية

صفحة 22

5. كل ما هو حي ويستهلك الطاقة لينمو ويزداد حجمه يطلق عليه :

الكائن الحي البيئة اللاقاري

6. جميعها كائنات حية باستثناء :

الشجرة الكرسي الجمل

7. تستخدمها الكائنات الحية لبناء أجسامها :

المواد الغذائية الماء ضوء الشمس

8. عندما تتفاعل الكائنات الحية مع العالم المحيط بها فإنها :

تنمو تتغذى تستجيب

9. أي من التالي يمثل أن الكائن ينمو



10. من خصائص الكائنات الحية

- تنمو ○ لا تستجيب ○ لا تتغذى

11. عندما يرى الطائر قطة أسفل الشجرة و يستشعر الخطر فإنه :

- ينمو ○ يتغذى ○ يستجيب

12. أي مما يلي يمثل كائن حي :



13. أي مما يلي كائن حي يستجيب لضوء الشمس :



14. تحتاج الكائنات الحية إلى غاز لتبقى على قيد الحياة :

- الهيليوم ○ ثاني أكسيد الكربون ○ الأكسجين

15. الكائنات الحية المائية كالأسمك تتنفس الأكسجين من

- الهواء ○ الماء ○ التربة

16. تحتاج النباتات الأكسجين و ل صنع الغذاء .

- الهيدروجين ○ ثاني أكسيد الكربون ○ الهيليوم

17. لماذا يخرج خروف البحر إلى سطح الماء ؟



- للحصول على الغذاء ○ للحصول على الماء ○ لاستنشاق الأكسجين

18. تساعد الأوكار الصغيرة الثعالب في الغابات ل....



○ للتنفس

○ للبقاء في أمان

○ للحصول على الماء

صفحة 26

19. وحدة بناء الكائن الحي :

○ الجراثيم

○ الخلايا

○ البكتيريا

20. أداة تجعل الأشياء الدقيقة تبدو أكبر :

○ المجهر (الميكروسكوب)

○ التيلسكوب

○ العدسة

21. تتكون بعض الكائنات الحية من خلية واحدة مثل :

○ النبات

○ البكتيريا

○ الحيوان

22. تحتاج الخلايا للبقاء على قيد الحياة :

○ الماء و الهواء

○ التربة و الماء

○ السيارات والكرسي

23. أي من التالي تساعد في رؤية الخلايا و الأجسام الدقيقة :



صفحة 41

24. مادة توجد داخل خلايا النبات وتعطي الأوراق اللون الأخضر:

○ الكلوروفيل

○ الثغور

○ الأكسجين

25. خلال عملية البناء الضوئي يطلق النبات غاز :

○ الأكسجين

○ الهيليوم

○ ثاني أكسيد الكربون

26. يتدفق غاز ثاني أكسيد الكربون في الجانب السفلي للورقة عبر ثقب صغيرة تسمى :

○ اليخضور

○ الكلوروفيل

○ الثغور

27. يحتاج النبات غاز في عملية صنع الغذاء

- الأكسجين ○ الهيليوم ○ ثاني أكسيد الكربون

28. الجزء الذي يصنع فيه النبات الغذاء هو

- الجذور ○ الساق ○ الأوراق

29. ماذا قد يحدث لو كانت النباتات قليلة ؟ :

- يقل غاز الأكسجين ○ يقل الماء ○ يزداد غاز الأكسجين

30. أي مما يلي يقوم بعملية البناء الضوئي في النبات ؟ :



صفحة 42

31. أي من النباتات التالية تصنف ك نبات مزهر ؟ :



32. صنف العلماء النباتات في مجموعات لدراستها حسب :

- الأوراق ○ الجذور ○ مزهرة و غير مزهرة

صفحة 57

33. عضو يأخذ الأكسجين من الهواء :

- الرئتان ○ الخياشيم ○ الجلد

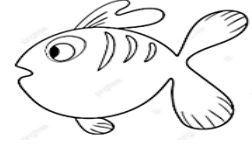
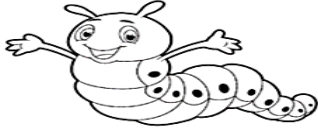
34. عضو يمتص الأكسجين من الماء :

- الرئتان ○ الخياشيم ○ الجلد

35. تتنفس الديدان وحيوانات السلمندر ب :

- الرئتان ○ الخياشيم ○ الجلد

36. صل بين الحيوان و العضو الذي يساعده على التنفس



الجلد

الخياشيم

الرئتان

37. الأعضاء التي تساعد الأسماك على التنفس هي :

○ الجلد و الخياشيم

○ الفم و الخياشيم

○ الفم و الرئتان

38. الأعضاء التي تساعد الأسماك على الحركة هي :

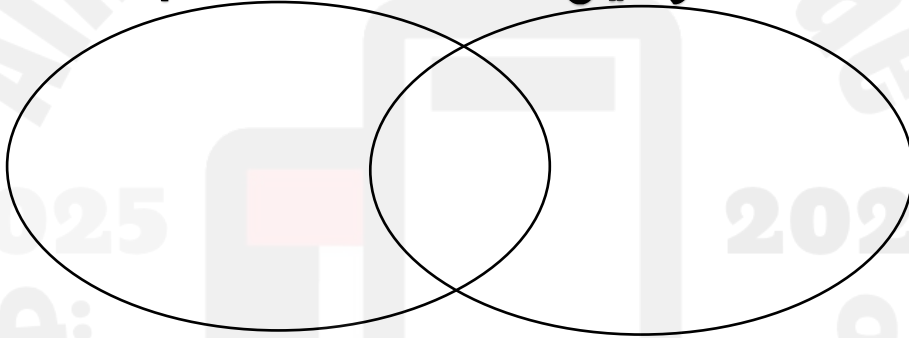
○ الزعانف و الذيل

○ الفم و الخياشيم

○ الفم و الذيل

39. ما أوجه الشبه و الاختلاف بين الرئتين و الخياشيم ؟

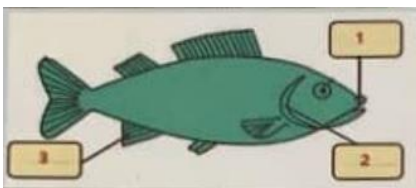
الخياشيم الرئتين



40. أي من الحيوانات يتنفس بالخياشيم ؟



41. ما الرقم الذي يمثل عضو التنفس في السمكة ؟



1 ○

2 ○

3 ○

42. المكان الآمن الذي تحافظ فيه الحيوانات على سلامتها

○ المأوى ○ البيئة ○ الهواء

43. تستخدم الطيور أعشاشها ك

○ غذاء ○ مأوى ○ خلايا

44. أكمل الفراغ بوضع اسم الحيوان المناسب :

الكنغر القنفذ الحلزون الدب

- يستخدم أشواكه لإبعاد الحيوانات الأخرى عنه

- يمتلك قوقعة صلبة تحميه من الخطر

- يمتلك فراء يحميه من البرد

- تبقي صغارها في مأمن داخل جراب أمها

صفحة 68+69

45. كائن لا فقاري يعيش في الماء :

○ العناكب ○ الاسفنج ○ الخنفساء

46. كائن لا فقاري يعيش في اليابسة :

○ الحبار ○ نجم البحر ○ العناكب

47. الغطاء الخارجي الرقيق الصلب الذي يحمي الحيوانات اللافقارية :

○ العمود الفقاري ○ الهيكل الخارجي ○ العظام

48. جميعها حيوانات مفصلية باستثناء :

○ العناكب ○ سرطان البحر ○ الديدان

49. أي من التالي يعد من الرخويات ؟ :

○ قنديل البحر ○ الأخطبوط ○ الدودة

50. كائن ليس لها هيكل داخلي و لا خارجي



51. صنف الحيوانات التالية :

سرطان البحر قنديل البحر المحار العنكبوت الأخطبوط الحلزون الخنفساء

الحيوانات المفصليّة	الرخويات	الهلاميات

52. كائن حي و من الهلاميات :



53. حيوان من اللافقاريات لا يمتلك عظاما أو دماغا أو عيونا و يمكن لمجساتها أن تلدغ فريستها :



54. تعد جميعها من الفقاريات باستثناء :

O الأسماك

O نجوم البحر و القنافذ

O الطيور

55. حيوانات توجد ثقبوب في أجسامها تسحب من خلالها الماء و الغذاء :

O الدودة

O الحلزون

O الاسفنجيات

56. تعتبر من مجموعة الديدان :

O النجمة الرخامية

O الدودة الهلبيّة

O الاسفنج الأنبوبي

57. أكبر مجموعة من اللافقاريات هي :

O الحيوانات المفصليّة

O الرخويات

O الهلاميات

58. كائن حي لا فقاري ومن الحيوانات المفصليّة :



صفحة 71

59. حيوانات معظمها يعيش جزءا من حياته في الماء و الجزء الآخر في اليابسة :

○ الأسماك

○ البرمائيات

○ الثدييات

60. تبدأ الأسماك و البرمائيات حياتها ب :

○ شرنقة

○ يرقة

○ بيضة

61. تتنفس البرمائيات بداية حياتها ب :

○ العمود الفقاري

○ الخياشيم

○ الرئتين

61. تتنفس البرمائيات البالغة عن طريق :

○ الخياشيم

○ الرئتين و العينين

○ الرئتين و الجلد

62. كائنات فقارية تقضي كل حياتها بالماء :

○ الأسماك

○ البرمائيات

○ الثدييات

63. تتكاثر الأسماك و البرمائيات ب

○ الأبواغ

○ الولادة

○ البيض

63. يغطي الأسماك طبقة لزجة تسمى :

○ الجلد الرطب

○ القشور

○ الحراشف

64. الجلد المسطح و الزلق يساعد الأسماك ، كاسمكة اللادغة هذه على :



○ اختراق الماء

○ التنفس

○ الحصول على الغذاء

65. تتنفس السلاحف عن طريق :

○ الخياشيم

○ الرئتين

○ الحراشف

66. أي من الكائنات التالية يصنف برمائيات ؟ :



67. جميع الحيوانات التالية برمائيات باستثناء :

الحرياء

السلمندر

الضفادع

68. الضفادع و العلاجيم و السلمندر من :

الأسماك

البرمائيات

الثدييات

69. يغطي جسم الأسماك قشور تساعد على

نمو السمكة

حماية السمكة

جفاف السمكة

صفحة 72

70. كائنات فقارية تلد و تعتني بصغارها لها شعر أو فراء :

الأسماك

الزواحف

الثدييات

71. تتنفس الثدييات عن طريق :

الجلد

الخياشيم

الرئتين

72. تعد الدلافين و الحيتان حيوانات فقارية من

الثدييات

البرمائيات

الأسماك

73. تقفز الحيتان بسرعة خارج الماء ل



تلد

تتنفس

تتغذى

74. أي من التالية ليست من الثدييات :

○ القرش

○ الفئران

○ القطه

75. أي مما يلي حيوان ثديي يعيش في الماء ؟



صفحة 94

76. جزء النبات الذي ينتج البذور :

○ الجذور

○ الساق

○ الزهرة

77. تسمى النباتات التي تستخدم الزهرة لإنتاج البذور :

○ السراخس

○ النباتات الزهرية

○ النباتات الصنوبرية

78. ينتج التركيب الذكري للزهرة :

○ حبوب اللقاح

○ البويضة

○ البذرة

79. ينتج التركيب الأنثوي للزهرة :

○ حبوب اللقاح

○ البويضة

○ البذرة

80. عند اجتماع حبوب اللقاح بالبويضة ينتج عنهما :

○ الزهرة

○ الثمرة

○ البذرة

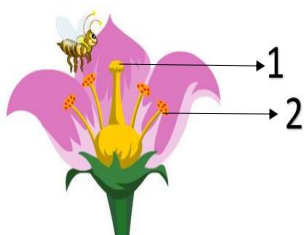
81. أحدها ليست من عوامل انتقال حبوب اللقاح إلى التراكيب الأنثوية :

○ الماء

○ الرياح

○ النحلة

82. يشير الرقم 1 في الشكل إلى :



○ التركيب الذكري

○ التركيب الأنثوي

○ البذرة

83. يتكاثر نبات السرخس ب :

○ البذور ○ الأبوغ ○ الأعين

84. يمكن أن تنمو سيقان و أوراق جديدة للبطاطس من :

○ البذور ○ الأبوغ ○ الأعين

85. النباتات التالية تنتج بذور باستثناء :

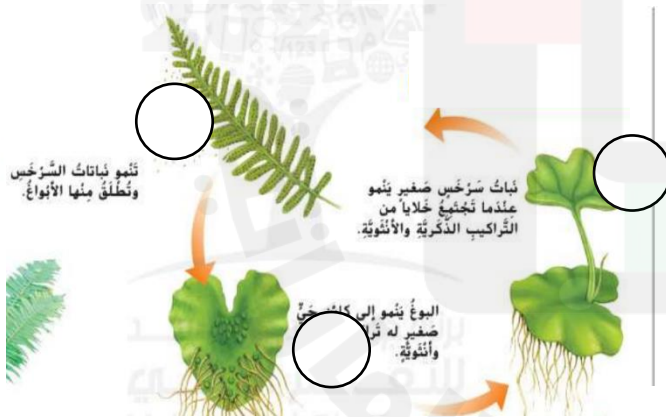
○ الكرز ○ الصنوبر ○ السرخس

86. أكتب طريقة التكاثر المناسبة لكل نبات :

الأبوغ الأعين بصلة



87. رتب بالترتيب التسلسلي دورة حياة النبات في الرسم التخطيطي التالي :



يمثل الرسم التخطيطي

دورة حياة نبات

ويتكاثر ب

88. تمر البرمائيات و الحشرات ب عملية :

○ التلقيح ○ التحول ○ البناء الضوئي

89. تولد لا تشبه أبويها :

○ البرمائيات ○ الزواحف ○ الطيور

90. مراحل حياة الحيوان بالترتيب التسلسلي الصحيح هي :

- نمو - ولادة - تكاثر - موت - تحلل
- ولادة - نمو - تكاثر - موت - تحلل
- نمو - تكاثر - موت - تحلل - ولادة

91. رتب دورة حياة الضفدع بالترتيب التسلسلي الصحيح مع كتابة اسم كل مرحلة :



92. ما الحيوان الذي يمر بطور من حياته يتنفس بالخياشيم؟

- الدعسوقة
- الفهد
- الضفدع

صفحة 110

93. تزحف إناث السلحفاة البحرية إلى الشاطئ دائما ل :

- تتغذى
- تضع بيضها
- لتتنفس

94. تبدأ الزواحف حياتها ب :

- يرقة
- بيضة
- شرغوف

95. دورة حياة التمساح تشبه كثيرا دورة حياة :

- السلحفاة
- السمك
- الضفدع

96. حيوانات تولد شبيهة بأبويها لا تمر بتحول :

- البرمائيات
- الزواحف
- الحشرات

صفحة 136

97. انتقال الطاقة من كائن حي لآخر داخل النظام البيئي يسمى :

- السلسلة الغذائية
- المنتج
- الموطن البيئي

98. الكائن الحي الذي يصنع غذاءه بنفسه :

○ المنتج ○ المستهلك ○ المحلل

99. الطاقة فالسلسلة الغذائية تبدأ ب :

○ الشمس ○ المنتج ○ المحلل

100. النباتات و الطحالب مثال على :

○ المنتج ○ المستهلك ○ المحلل

101. رتب السلسلة الغذائية التالية ترتيبا صحيحا :

ماعز - عشب - أسد



2025

2024

موقع المناهج الإلكترونية