

## شكراً لتحميلك هذا الملف من موقع المناهج الإماراتية



## نموذج تدريبي امتحاني وفق الهيكل الوزاري متبوع بالإجابات

[موقع المناهج](#) ⇨ [المناهج الإماراتية](#) ⇨ [الصف الثالث](#) ⇨ [اجتماعيات](#) ⇨ [الفصل الثاني](#) ⇨ [الملف](#)

تاريخ نشر الملف على موقع المناهج: 18:53:44 2024-03-19

[إعداد: أمال محمد](#)

## التواصل الاجتماعي بحسب الصف الثالث



## روابط مواد الصف الثالث على تلغرام

[الرياضيات](#)

[اللغة الانجليزية](#)

[اللغة العربية](#)

[التربية الاسلامية](#)

## المزيد من الملفات بحسب الصف الثالث والمادة اجتماعيات في الفصل الثاني

[حل أسئلة اختبار تدريبي](#)

1

[أسئلة اختبار تدريبي](#)

2

[مراجعة امتحانية وفق الهيكل الوزاري](#)

3

[اختبار تدريبي امتحاني](#)

4

[أسئلة اختبار التقويم الثاني](#)

5

# نموذج تدريبي لامتحان نهاية الفصل الدراسي الثاني

للعام الدراسي 2023-2024

لمادة الدراسات الاجتماعية والتربية الوطنية

للصف: الثالث

وفقاً لهيكل الامتحان الوزاري

إعداد معلمة المادة : آمال محمد

السؤال الأول - أقرأ النص التالي ثم أجب عن الأسئلة التي تليه:

- 1- الخريطة : رسم مصغر ومبسط لسطح الأرض أو جزء منه.  
وتوضح الظواهر الطبيعية والبشرية على سطح الأرض مثل : الأنهار والجبال والسهول والغابات والمدن، والقرى والطرق.
- 2- توجد مجموعة من العناصر التي تتكون منها الخريطة بشكل أساسي وأهمها هو؛ الإطار، وعنوان الخريطة، ومبين الجهات، ومقياس الرسم ، بالإضافة إلى مفتاح الخريطة.
- 3- وإذا ما تأملنا الخريطة الطبيعية لسطح الأرض سنجد مجموعة من الألوان التي توضح أشكال سطح الأرض المختلفة كاللون البني الذي يدل على الجبال ، والأخضر الذي يدل على السهول، والأصفر الذي يدل على الصحراء . أما المسطحات المائية ( البحار والمحيطات ) يدل عليها اللون الأزرق في الخريطة
- 4- وللخريطة أهمية كبيرة حيث يستفاد منها في مجالات عديدة كالتالي: تساعد في تحديد المواقع ، التعرف على حالة الطقس، تستخدم في التعليم في المدارس والجامعات ، تستخدم في تخطيط المشاريع ، ترشد الطيارين لمعرفة وجهة سيرهم.

ضع دائرة حول الإجابة الصحيحة فيما يلي:

1- الفكرة الرئيسة للنص هي :

- أ- الجهات                      ب- الخريطة                      ت- المياه

2- من عناصر الخريطة :

- أ- مفتاح الخريطة                      ب- عنوان الخريطة                      ت - جميع ما سبق

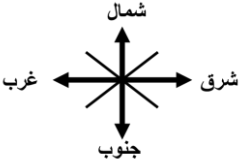
3- يدل اللون الأصفر في الخريطة على:

- أ- الجبال                      ب- الصحراء                      ت- البحار

4- رسم مصغر ومبسط لسطح الأرض يسمى :

- أ- الصورة                      ب- اللوحة                      ت - الخريطة

5- الشكل الذي يدل على مقياس الرسم هو:

- أ-                       ب-                       ت- 

6- أربعة خطوط مستقيمة تحيط بالخريطة تسمى:

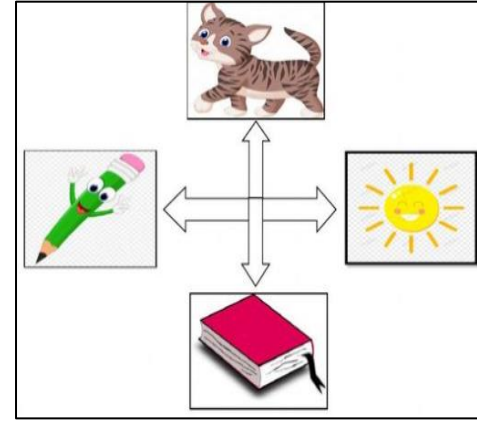
- أ- إطار الخريطة                      ب- مبين الجهات                      ت- عنوان الخريطة

7- من فوائد الخريطة:

- أ- التعرف على حالة الطقس ب- صعوبة تخطيط المشاريع ت- لا تساعد التلاميذ في التعلم

السؤال الثاني: لاحظ الأشكال التالية ثم أجب عن الأسئلة التي تليها :

أولا :لاحظ الشكل التالي ثم أجب  
عن الأسئلة التي تليه بوضع دائرة  
حول الإجابة الصحيحة فيما يلي:



1- يدل هذا الشكل على:

أ- الجهات الفرعية      ب- الجهات الأصلية      ت- الجهات الجانبية

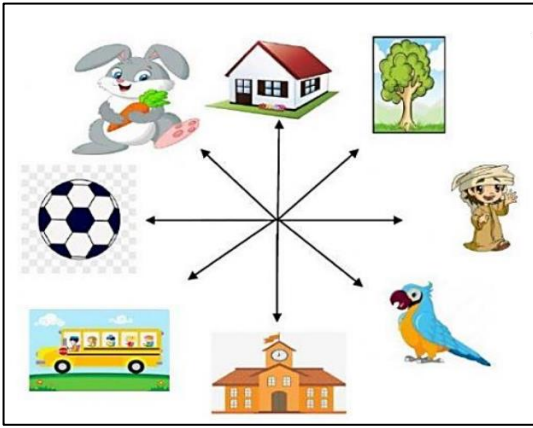
2- يقع الكتاب في جهة:

أ- الجنوب      ب- الغرب      ت- الشرق

3- يقع القلم في جهة:

أ- الشمال      ب- الجنوب      ت- الغرب

ثانيا :لاحظ الشكل ثم أجب عن  
الأسئلة التي تليه بوضع دائرة  
حول الإجابة الصحيحة فيما يلي:



1- يدل هذا الشكل على:

أ- الجهات الفرعية      ب- الجهات الأصلية      ت- جميع ما سبق

2- إذا أراد أحمد الذهاب إلى البيت فإنه سيتجه إلى جهة :

أ- الغرب      ب- الشمال      ت- الشرق

3- إذا أردت الوصول إلى الحافلة فإنك ستتجه إلى جهة :

أ- الشمال الشرقي      ب- الجنوب      ت- الجنوب الغربي

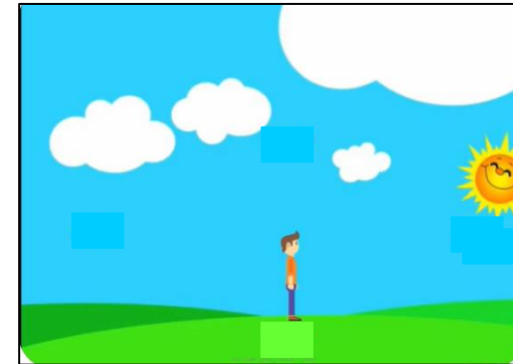
4- تقع الشجرة في جهة:

أ- الشمال الشرقي      ب- الشمال الغربي      ت- الجنوب الشرقي

1- ينظر الولد إلى الشمس في وقت الشروق فتكون أمامه جهة :  
أ- الغرب      ب- الشرق      ت- الجنوب

2- استطاع الولد تحديد الجهات باستخدام :  
أ- البوصلة      ب- ظل العصا      ت- الشمس

3- تشير الجهة التي تقع خلف الولد إلى جهة :  
أ- الشمال      ب- الجنوب      ت- الغرب



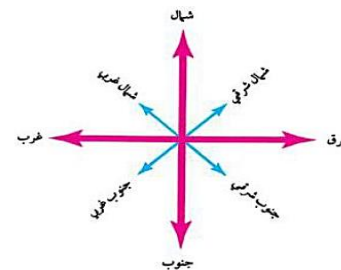
ثالثا: لاحظ الشكل ثم  
أجب عن الأسئلة التي  
تليه بوضع دائرة حول  
الإجابة الصحيحة

## السؤال الثالث: اقرأ النص التالي ثم أجب عن الأسئلة التالية:

الاتجاهات هي تعابير تستخدم للدلالة على الظواهر البشرية والطبيعية بصورة صحيحة وتنقسم الجهات إلى نوعين هما  
أولاً: الجهات الأصلية وهي أربع جهات رئيسية ( الشمال ، الجنوب ، الشرق ، الغرب )  
وتُرسَم بشكل خطان متعامدان بشكل علامة الزائد +  
ثانياً : الجهات الفرعية : وقد لا تكفي الجهات الأصلية أحيانا لتحديد المواقع والأماكن بدقة كبيرة لذا نستخدم الجهات الفرعية لتحديد المواقع بدقة أكبر  
وتعرف الجهة الفرعية بأنها الجهة التي تقع بين جهتين أصليتين والجهات الفرعية هي كالتالي :

1. الشمال الشرقي: تقع في الجهة بين الشمال والشرق لاحظ الشكل.
2. الشمال الغربي: تقع في الجهة بين الشمال والغرب لاحظ الشكل.
3. الجنوب الشرقي: تقع في الجهة بين الجنوب والشرق كما في الشكل.
4. الجنوب الغربي: تقع في الجهة بين الجنوب والغرب كما في الشكل.

تتلخّص أهمية معرفة الجهات الأصلية والفرعية فيما يأتي: تحديد القبلة يعد من أهم فوائد معرفة الاتجاهات ، إمكانية التنقل بسهولة باستخدام المركبات أو أثناء الخروج في نزهة دون التعرّض للضياح، القدرة على التعامل مع الخرائط وتحقيق الفائدة منها للانتقال من نقطة إلى أخرى لتحديد مكان ما. القدرة على رسم الخرائط.



## ضع دائرة حول الإجابة الصحيحة فيما يلي

1- الفكرة الرئيسة للنص :

أ- الجهات                      ب- البوصلة                      ت- الخريطة

2- تسمى الجهة التي تقع بين جهتين أصليتين :

أ- الجهة الأساسية                      ب- الجهة الفرعية                      ت- الجهة الأصلية

3- تسمى الجهة التي تقع بين الجنوب والغرب جهة :

أ-الشمال الشرقي                      ب- الجنوب الشرقي                      ت- الجنوب الغربي

4- من فوائد معرفة الجهات تساعدنا على:

أ- تحديد القبلة                      ب- القدرة على قراءة الخريطة                      ت- جميع ما سبق

5- تُرسَم الجهات الأصلية بشكل علامة :

أ- +                      ب- ×                      ت- ÷

**السؤال الرابع: اقرأ النص التالي ثم أجب عن الأسئلة التي تليه:**

1- إعادة التدوير هي عملية أخذ القمامة وتحويلها إلى منتجات جديدة مفيدة للناس.

2- وتشمل النفايات التي يمكن إعادة تدويرها البلاستيك والزجاج والورق والعلب المعدنية، إضافة إلى المنسوجات والإطارات والأجهزة الإلكترونية.

3- ولإعادة التدوير فوائد كثيرة منها: تقليل التلوث، حماية البيئة، الحد من الاحتباس الحراري، الحفاظ على الموارد الطبيعية، ترشيد استخدام الطاقة.

أنشأت الإمارات أول منشأة لتحويل النفايات إلى طاقة في إمارة الشارقة وهي شركة الإمارات لتحويل النفايات إلى طاقة، حيث عقدت شراكة بين كل من شركة "بيئة" وشركة "مصدر"، لتنفيذ مشروع يهدف لتوليد حوالي 30 ميغاوات من الطاقة النظيفة سنوياً وربطها بشبكة كهرباء الشارقة، بالإضافة إلى مشروع إعادة تدوير النفايات الإلكترونية الذي أطلقه مجمع دبي الصناعي لمعالجة جميع المعدات والأجهزة على اختلاف أنواعها وأحجامها التي انتهت صلاحيتها كمكيفات الهواء والبطاريات والأجهزة المنزلية والإلكترونيات والهواتف المحمولة، أيضاً، فإن مشاريع أخرى انطلقت في أبوظبي وعجمان وأم القيوين.

**أولاً: ضع دائرة حول الإجابة الصحيحة فيما يلي**

1- ما العنوان المناسب للنص :

أ- النظام البيئي      ب- إعادة التدوير      ت- أنواع التلوث

2- من المواد التي يمكن إعادة تدويرها :

أ- البلاستيك      ب- الورق      ت- جميع ما ذكر

3- عملية أخذ القمامة وتحويلها لمنتجات مفيدة للإنسان تسمى :

أ- إعادة التدوير      ب- التلوث      ت- الموارد الطبيعية

4- من فوائد إعادة التدوير:

أ- زيادة التلوث      ب- حماية البيئة      ت- زيادة الاحتباس الحراري

5- أقيم مشروع تحويل النفايات إلى طاقة في إمارة:

أ- أبوظبي      ب- عجمان      ت - الشارقة

6- أطلق مجمع دبي الصناعي مشروع:

أ- إعادة تدوير النفايات الإلكترونية      ب- إعادة تدوير النفايات البلاستيكية      ت- إعادة تدوير النفايات الورقية



## ضع دائرة حول الإجابة الصحيحة فيما يلي

- 1- يدل اللون الأخضر في الخريطة على :  
أ- الجبال      ب- الصحراء      ت- السهول
- 2- يشير الرقم ( 2 ) في الخريطة إلى :  
أ- مقياس الرسم      ب- عنوان الخريطة      ت - مابين الجهات
- 3- تتركز الجبال في دولتنا في الجهة :  
أ- الجنوبية      ب- الشرقية      ت - الغربية
- 4- تحد سلطنة عمان دولة الإمارات العربية المتحدة من جهة :  
أ- الشرق      ب- الغرب      ت - الشمال
- 5- يشير الرقم ( 1 ) في الخريطة إلى :  
أ- إطار الخريطة      ب- مابين الجهات      ت- مفتاح الخريطة
- 6- مسطح مائي يحد دولتنا من جهة الشمال والغرب هو :  
أ- بحر عمان      ب- الخليج العربي      ت- بحر العرب
- 7- جبل يقع في مدينة العين يسمى جبل :  
أ- علي      ب- الحجر      ت - حفيت
- 8- إمارة تقع على السهل الساحلي الشرقي هي إمارة :  
أ- الفجيرة      ب- دبي      ت - رأس الخيمة

## السؤال الخامس - اقرأ الخريطة التالية ثم أجب عن الأسئلة التي تليها:



## السؤال السادس - أقرأ النص التالي ثم أجب عن الأسئلة التي تليه:

الوطن هو المكان الذي نعيش فيه وعاش فيه آباءنا وأجدادنا. كما أن الأشخاص الذين يعيشون في وطن واحد يمكن القول إنهم مجموعة واحدة، فهم يتشاركون في عدة روابط منها الدين الإسلامي ، واللغة العربية، والتاريخ المشترك، والعادات والتقاليد ، كما أن لكل وطن هوية وطنية تميزه عن غيره

كلنا نعلم أن للوطن فضل كبير علينا، ولا أحد ينكر هذا الفضل، وكفل لنا الوطن مجموعة من الحقوق كحق الأمن والحماية ، وحق التعليم ، وحق الرعاية الصحية ، وحق التعبير عن الرأي ، فالوطن يرعى المواطنين كما ترعى الأم أبناءها، فالوطن يمثل حب كبير وغالى في قلوب كل المواطنين.

ولذا يجب على المواطن الصالح أن يلتزم بواجباته تجاه وطنه، ومن أبرز واجبات المواطن ما يأتي: الولاء والإخلاص للوطن. حماية الوطن، احترام القوانين وعدم مخالفتها. حماية ممتلكات الدولة والمرافق العامة بصفتها ملكية جماعية. المساهمة في المجتمع المحلي من خلال المبادرات المختلفة التي تسعى لتحسين الوطن وتطويره. العمل على بناء الوطن وخدمته بما يملكه المواطن من خبرة ومعرفة. أداء الخدمة العسكرية.

## ضع دائرة حول الإجابة الصحيحة فيما يلي

1- المكان الذي يعيش فيه الإنسان يسمى :

أ-المدرسة                      ب- الوطن                      ت- الحديقة

2- من الروابط التي تربط بين أبناء الوطن: :

أ- اللغة العربية                      ب- التاريخ المشترك                      ت - جميع ما سبق

3- من الحقوق التي يقدمها الوطن لأبنائه :

أ- اختيار الاسم للأبناء                      ب-الحب والحنان                      ت - حق التعليم

4- عندما تكون مريضا وتذهب إلى المستشفى فإنك تحصل على حق :

أ- التعبير عن الرأي                      ب- الرعاية الصحية                      ت - الأمن والحماية

5- من واجبات المواطن تجاه وطنه :

أ- المحافظة على المرافق العامة                      ب- مخالفة القوانين                      ت- إهمال دروسه



السؤال الأول - أقرأ النص التالي ثم أجب عن الأسئلة التي تليه:

- 1- الخريطة : رسم مصغر ومبسط لسطح الأرض أو جزء منه.  
وتوضح الظواهر الطبيعية والبشرية على سطح الأرض مثل : الأنهار والجبال والسهول والغابات والمدن، والقرى والطرق.
- 2- توجد مجموعة من العناصر التي تتكون منها الخريطة بشكل أساسي وأهمها هو؛ الإطار، وعنوان الخريطة، ومبين الجهات، ومقياس الرسم ، بالإضافة إلى مفتاح الخريطة.

- 3- وإذا ما تأملنا الخريطة الطبيعية لسطح الأرض سنجد مجموعة من الألوان التي توضح أشكال سطح الأرض المختلفة كاللون البني الذي يدل على الجبال ، والأخضر الذي يدل على السهول، والأصفر الذي يدل على الصحراء . أما المسطحات المائية ( البحار والمحيطات ) يدل عليها اللون الأزرق في الخريطة

- 4- وللخريطة أهمية كبيرة حيث يستفاد منها في مجالات عديدة كالتالي: تساعد في تحديد المواقع ، التعرف على حالة الطقس، تستخدم في التعليم في المدارس والجامعات ، تستخدم في تخطيط المشاريع ، ترشد الطيارين لمعرفة وجهة سيرهم.

ضع دائرة حول الإجابة الصحيحة فيما يلي:

1- الفكرة الرئيسية للنص هي :

- أ- الجهات      ب- الخريطة      ت- المياه

2- من عناصر الخريطة :

- أ- مفتاح الخريطة      ب- عنوان الخريطة      ت- جميع ما سبق

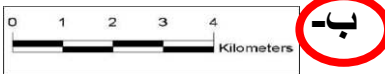
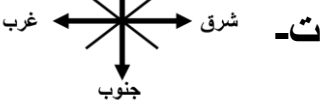

3- يدل اللون الأصفر في الخريطة على:

- أ- الجبال      ب- الصحراء      ت- البحار

4- رسم مصغر ومبسط لسطح الأرض يسمى :

- أ- الصورة      ب- اللوحة      ت- الخريطة

5- الشكل الذي يدل على مقياس الرسم هو:

- أ-       ب-       ت- 

6- أربعة خطوط مستقيمة تحيط بالخريطة تسمى:

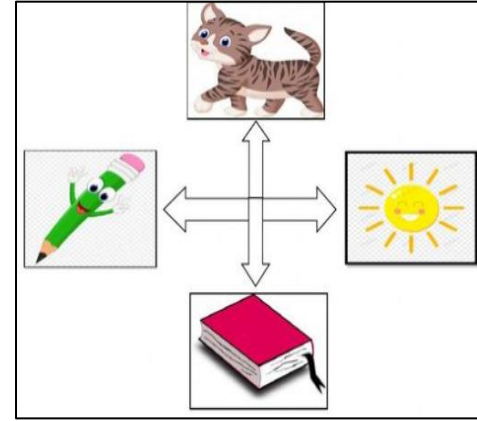
- أ- إطار الخريطة      ب- مبين الجهات      ت- عنوان الخريطة

7- من فوائد الخريطة:

- أ- التعرف على حالة الطقس ب- صعوبة تخطيط المشاريع ت- لا تساعد التلاميذ في التعلم

السؤال الثاني: لاحظ الأشكال التالية ثم أجب عن الأسئلة التي تليها :

أولا : لاحظ الشكل التالي ثم أجب  
عن الأسئلة التي تليه بوضع دائرة  
حول الإجابة الصحيحة فيما يلي:



1- يدل هذا الشكل على:

أ- الجهات الفرعية **ب- الجهات الأصلية** ت- الجهات الجانبية

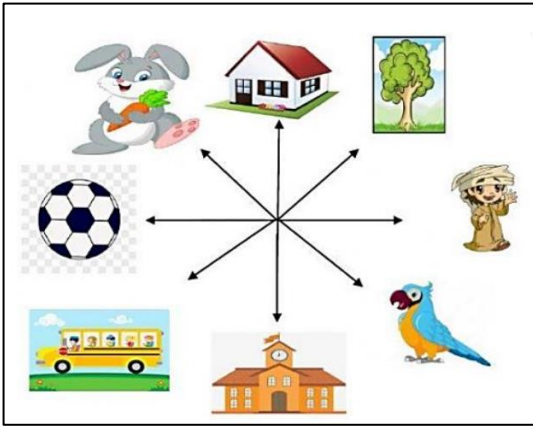
2- يقع الكتاب في جهة:

**أ- الجنوب** ب- الغرب ت- الشرق

3- يقع القلم في جهة:

أ- الشمال ب- الجنوب **ت- الغرب**

ثانيا : لاحظ الشكل ثم أجب عن  
الأسئلة التي تليه بوضع دائرة  
حول الإجابة الصحيحة فيما يلي:



1- يدل هذا الشكل على:

أ- الجهات الفرعية ب- الجهات الأصلية **ت- جميع ما سبق**

2- إذا أراد أحمد الذهاب إلى البيت فإنه سيتجه إلى جهة :

أ- الغرب **ب- الشمال** ت- الشرق

3- إذا أردت الوصول إلى الحافلة فإنك ستتجه إلى جهة :

أ- الشمال الشرقي ب- الجنوب **ت- الجنوب الغربي**

4- تقع الشجرة في جهة:

**أ- الشمال الشرقي** ب- الشمال الغربي ت- الجنوب الشرقي

1- ينظر الولد إلى الشمس في وقت الشروق فتكون أمامه جهة :

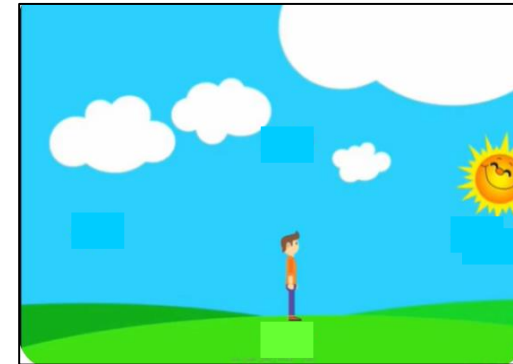
أ- الغرب **ب- الشرق** ت- الجنوب

2- الطريقة التي استخدمها الولد لتحديد الجهات هي :

أ- البوصلة ب- ظل العصا **ت- الشمس**

3- تشير الجهة التي تقع خلف الولد إلى جهة :

أ- الشمال ب- الجنوب **ت- الغرب**



ثالثا: لاحظ الشكل ثم  
أجب عن الأسئلة التي  
تليه بوضع دائرة حول  
الإجابة الصحيحة

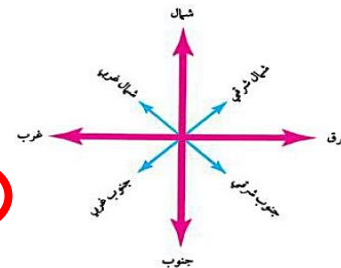
السؤال الثالث: اقرأ النص التالي ثم أجب عن الأسئلة التالية:

ضع دائرة حول الإجابة الصحيحة فيما يلي

الاتجاهات هي تعابير تستخدم للدلالة على الظواهر البشرية والطبيعية بصورة صحيحة وتنقسم الجهات إلى نوعين هما  
أولاً: الجهات الأصلية وهي أربع جهات رئيسية ( الشمال ، الجنوب ، الشرق ، الغرب )  
وتُرسَم بشكل خطان متعامدان بشكل علامة الزائد +  
ثانياً : الجهات الفرعية : وقد لا تكفي الجهات الأصلية أحيانا لتحديد المواقع والأماكن بدقة كبيرة لذا نستخدم الجهات الفرعية لتحديد المواقع بدقة أكبر  
وتعرف الجهة الفرعية بأنها الجهة التي تقع بين جهتين أصليتين والجهات الفرعية هي كالتالي :

1. الشمال الشرقي: تقع في الجهة بين الشمال والشرق لاحظ الشكل.
2. الشمال الغربي: تقع في الجهة بين الشمال والغرب لاحظ الشكل.
3. الجنوب الشرقي: تقع في الجهة بين الجنوب والشرق كما في الشكل.
4. الجنوب الغربي: تقع في الجهة بين الجنوب والغرب كما في الشكل.

تتلخّص أهمية معرفة الجهات الأصلية والفرعية فيما يأتي: تحديد القبلة يعد من أهم فوائد معرفة الاتجاهات ، إمكانية التنقل بسهولة باستخدام المركبات أو أثناء الخروج في نزهة دون التعرّض للضياح، القدرة على التعامل مع الخرائط وتحقيق الفائدة منها للانتقال من نقطة إلى أخرى لتحديد مكان ما. القدرة على رسم الخرائط.



1- الفكرة الرئيسية للنص :

أ- الجهات ب- البوصلة ت- الخريطة

2- تسمى الجهة التي تقع بين جهتين أصليتين :

أ- الجهة الأساسية ب- الجهة الفرعية ت- الجهة الأصلية

3- تسمى الجهة التي تقع بين الجنوب والغرب جهة :

أ-الشمال الشرقي ب- الجنوب الشرقي ت- الجنوب الغربي

4- من فوائد معرفة الجهات تساعدنا على:

أ- تحديد القبلة ب- القدرة على قراءة الخريطة ت- جميع ما سبق

5- تُرسَم الجهات الأصلية بشكل علامة :

أ- + ب- × ت- ÷

السؤال الرابع : اقرأ النص التالي ثم أجب عن الأسئلة التي تليه:

1- إعادة التدوير هي عملية أخذ القمامة وتحويلها إلى منتجات جديدة مفيدة للناس.

2- وتشمل النفايات التي يمكن إعادة تدويرها البلاستيك والزجاج والورق والعلب المعدنية، إضافة إلى المنسوجات والإطارات والأجهزة الإلكترونية.

3- ولإعادة التدوير فوائد كثيرة منها: تقليل التلوث، حماية البيئة، الحد من الاحتباس الحراري، الحفاظ على الموارد الطبيعية، ترشيد استخدام الطاقة.

أنشأت الإمارات أول منشأة لتحويل النفايات إلى طاقة في إمارة الشارقة وهي شركة الإمارات لتحويل النفايات إلى طاقة، حيث عقدت شراكة بين كل من شركة "بيئة" وشركة "مصدر"، لتنفيذ مشروع يهدف لتوليد حوالي 30 ميغاوات من الطاقة النظيفة سنوياً وربطها بشبكة كهرباء الشارقة، بالإضافة إلى مشروع إعادة تدوير النفايات الإلكترونية الذي أطلقه مجمع دبي الصناعي لمعالجة جميع المعدات والأجهزة على اختلاف أنواعها وأحجامها التي انتهت صلاحيتها كمكيفات الهواء والبطاريات والأجهزة المنزلية والإلكترونيات والهواتف المحمولة، أيضاً، فإن مشاريع أخرى انطلقت في أبوظبي وعجمان وأم القيوين.

أولاً :ضع دائرة حول الإجابة الصحيحة فيما يلي

1- ما العنوان المناسب للفقرة السابقة :

أ- النظام البيئي      ب- إعادة التدوير      ت- أنواع التلوث

2- من المواد التي يمكن إعادة تدويرها :

أ- البلاستيك      ب- الورق      ت- جميع ما ذكر

3- عملية أخذ القمامة وتحويلها لمنتجات مفيدة للإنسان تسمى :

أ- إعادة التدوير      ب- التلوث      ت- الموارد الطبيعية

4- من فوائد إعادة التدوير:

أ- زيادة التلوث      ب- حماية البيئة      ت- زيادة الاحتباس الحراري

5- أقيم مشروع تحويل النفايات إلى طاقة في إمارة:

أ- أبوظبي      ب- عجمان      ت- الشارقة

6- أطلق مجمع دبي الصناعي مشروع:

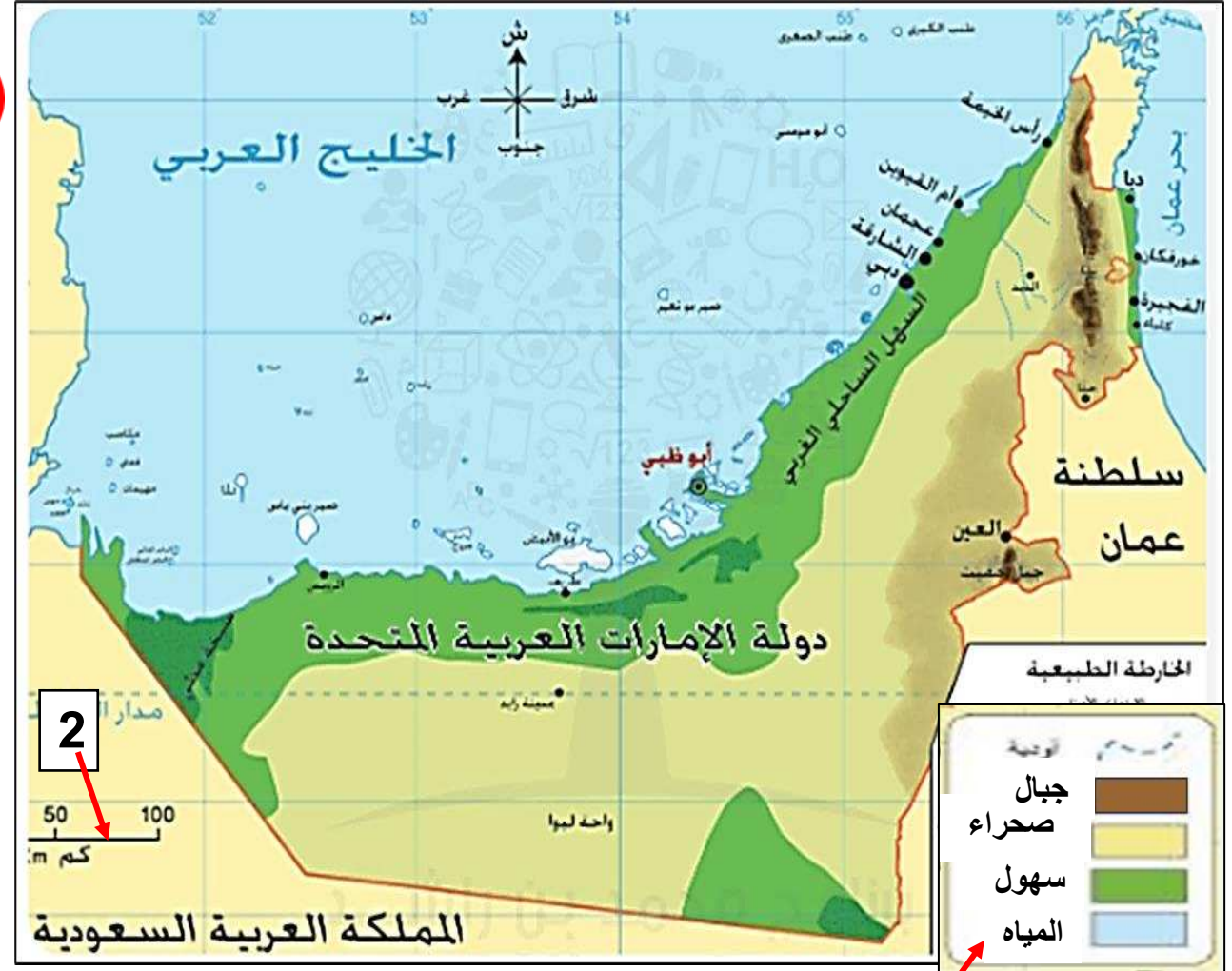
أ- إعادة تدوير النفايات الإلكترونية      ب- إعادة تدوير النفايات البلاستيكية      ت- إعادة تدوير النفايات الورقية



## ضع دائرة حول الإجابة الصحيحة فيما يلي

- 1- يدل اللون الأخضر في الخريطة على :  
أ- الجبال  
ب- الصحراء  
ت- السهول
- 2- يشير الرقم ( 2 ) في الخريطة إلى :  
أ- مقياس الرسم  
ب- عنوان الخريطة  
ت - مابين الجهات
- 3- تتركز الجبال في دولتنا في الجهة :  
أ- الجنوبية  
ب- الشرقية  
ت - الغربية
- 4- تحد سلطنة عمان دولة الإمارات العربية المتحدة من جهة :  
أ- الشرق  
ب- الغرب  
ت - الشمال
- 5- يشير الرقم ( 1 ) في الخريطة إلى :  
أ- إطار الخريطة  
ب- مابين الجهات  
ت- مفتاح الخريطة
- 6- مسطح مائي يحد دولتنا من جهة الشمال والغرب هو :  
أ- بحر عمان  
ب- الخليج العربي  
ت- بحر العرب
- 7- جبل يقع في مدينة العين يسمى جبل :  
أ- علي  
ب- الحجر  
ت - حفيت
- 8- إمارة تقع على السهل الساحلي الشرقي هي إمارة :  
أ- الفجيرة  
ب- دبي  
ت - رأس الخيمة

## السؤال الخامس - اقرأ الخريطة التالية ثم أجب عن الأسئلة التي تليها:



الخريطة الطبيعية لدولة الإمارات العربية المتحدة

1

السؤال السادس - أقرأ النص التالي ثم أجب عن الأسئلة التي تليه:

الوطن هو المكان الذي نعيش فيه وعاش فيه آباءنا وأجدادنا. كما أن الأشخاص الذين يعيشون في وطن واحد يمكن القول إنهم مجموعة واحدة، فهم يتشاركون في عدة روابط منها الدين الإسلامي ، واللغة العربية، والتاريخ المشترك، والعادات والتقاليد ، كما أن لكل وطن هوية وطنية تميزه عن غيره

كلنا نعلم أن للوطن فضل كبير علينا، ولا أحد ينكر هذا الفضل، وكفل لنا الوطن مجموعة من الحقوق كحق الأمن والحماية ، وحق التعليم ، وحق الرعاية الصحية ، وحق التعبير عن الرأي ، فالوطن يرفع المواطنين كما ترفع الأم أبناءها، فالوطن يمثل حب كبير وغالي في قلوب كل المواطنين.

ولذا يجب على المواطن الصالح أن يلتزم بواجباته تجاه وطنه، ومن أبرز واجبات المواطن ما يأتي: الولاء والإخلاص للوطن. حماية الوطن، احترام القوانين وعدم مخالفتها. حماية ممتلكات الدولة والمرافق العامة بصفتها ملكية جماعية. المساهمة في المجتمع المحلي من خلال المبادرات المختلفة التي تسعى لتحسين الوطن وتطويره. العمل على بناء الوطن وخدمته بما يملكه المواطن من خبرة ومعرفة. أداء الخدمة العسكرية.

ضع دائرة حول الإجابة الصحيحة فيما يلي

1- المكان الذي يعيش فيه الإنسان يسمى :

أ- المدرسة      ب- الوطن      ت- الحديقة

2- من الروابط التي تربط بين أبناء الوطن : :

أ- اللغة العربية      ب- التاريخ المشترك      ت- جميع ما سبق

3- من الحقوق التي يقدمها الوطن لأبنائه :

أ- اختيار الاسم للأبناء      ب- الحب والحنان      ت- حق التعليم

4- عندما تكون مريضا وتذهب إلى المستشفى فإنك تحصل على حق :

أ- التعبير عن الرأي      ب- الرعاية الصحية      ت- الأمن والحماية

5- من واجبات المواطن تجاه وطنه :

أ- المحافظة على المرافق العامة      ب- مخالفة القوانين      ت- إهمال دروسه