

شكراً لتحميلك هذا الملف من موقع المناهج الإماراتية



كراسة مراجعة وفق الهيكل الوزاري

[موقع المناهج](#) ← [المناهج الإماراتية](#) ← [الصف الثالث](#) ← [علوم](#) ← [الفصل الثاني](#) ← [الملف](#)

تاريخ نشر الملف على موقع المناهج: 17-03-2024 14:42:38

[إعداد: مدرسة درب السعادة](#)

التواصل الاجتماعي بحسب الصف الثالث



روابط مواد الصف الثالث على تلغرام

[الرياضيات](#)

[اللغة الانجليزية](#)

[اللغة العربية](#)

[التربية الاسلامية](#)

المزيد من الملفات بحسب الصف الثالث والمادة علوم في الفصل الثاني

[حل مراجعة شاملة وفق الهيكل الوزاري](#)

1

[حل بوربونت مراجعة نهائية وفق الهيكل الوزاري](#)

2

[أسئلة الامتحان التعويضي الورقي بريدج](#)

3

[نموذج تدريبي امتحاني متنوع بالإجابات](#)

4

[حل تجميعة صفحات الكتاب وفق الهيكل الوزاري](#)

5

اختر الإجابة الصحيحة :



(1) أي مما ذكر أكبر مساحة على سطح الأرض ؟

- A. اليابسة B. الماء C. الجبال

(2) تبلغ تقريبًا مساحة الماء على سطح الأرض : ----- :

- A. ثلاثة أرباع الأرض B. ربع الأرض C. ربع الأرض

(3) تبلغ تقريبًا مساحة اليابسة على سطح الأرض : ----- :

- A. ربع الأرض B. ثلاثة أرباع الأرض C. ربع الأرض

(4) ----- هي مسطحات مائية شاسعة من الماء المالح :

- A. المحيطات B. الأنهار C. البرك

(5) ----- هي من المياه العذبة :

- A. البحار B. المحيطات C. الأنهار



(6) عدد القارات على سطح الأرض :

- A. 7 B. 3 C. 5



(7) عدد المحيطات على سطح الأرض :

5 .C

3 .B

7 .A

(8) ----- هي القارة التي تعيش فيها :

C. أوروبا

B. آسيا

A. أفريقيا

(9) تسمى اليابسة التي توجد تحت المحيط ----- :

A. قاع المحيط

B. تربة المحيط

C. قارة المحيط



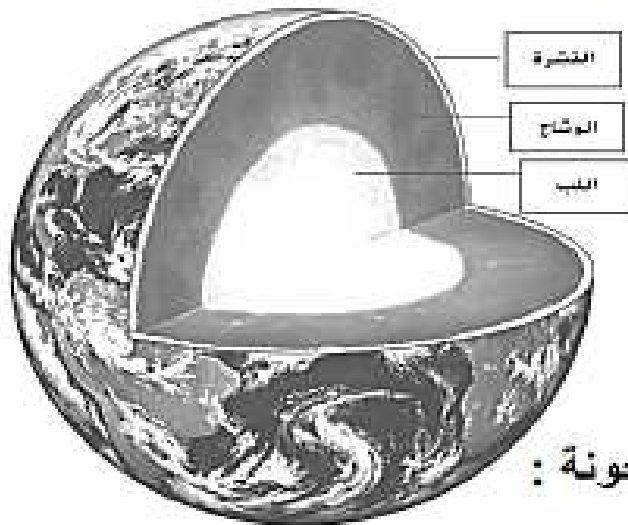
(10) هو أخدود في أعماق أجزاء قاع المحيط :

B. الخندق

A. الساحل

C. الرّف القاري

(11) هي طبقة من طبقات الأرض، وهي الأقل سمكًا ، والأكثر برودة :



A. القشرة

B. الوشاح

C. اللب

(12) هي أعمق طبقة من طبقات الأرض، وأكثرها سخونة :

C. القشرة

B. الوشاح

A. اللب

13) هي طبقة من طبقات الأرض، جزء منها صخور صلبة، وأخرى صخور منصهرة

وتكون لينة ومتدفقة:



A. القشرة

B. الوشاح

C. اللب

14) طبقة اللب الداخلي عبارة عن ----- :

A. صخور منصهرة B. صخور صلبة C. صخور باردة

15) ----- هو فتحة في جبل ما، تخرج منها المواد المصهورة الحارة والغازات :

A. البركان B. الزلزال C. الفيضان

16) جميع ما يأتي عبارة عن آثار البراكين على الأرض، باستثناء ----- :

A. تلوث الغلاف الجوي B. تدمير المباني C. تكاثر النباتات

17) ينتج عن تدفق الحمم البركانية من فتحة الجبل البركاني :

A. زيادة حجم الجبل

B. نقصان حجم الجبل

C. لا يتغير حجم الجبل



(18) من التغيرات المفاجئة والسريعة للأرض :

A. التعرية B. الفيضان C. التجوية

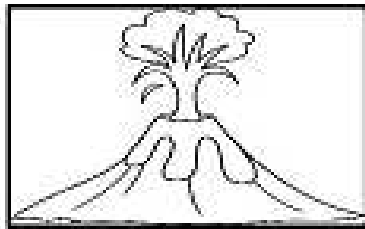
(19) هو الحركة السريعة للصخور والترربة إلى أسفل التل أو الجبل :

A. الانهيار الأرضي B. البركان C. الزلزال

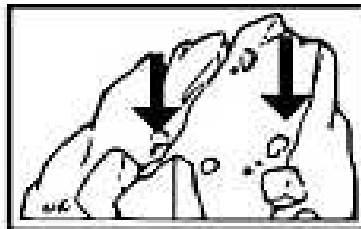
(20) من أسباب الانهيار الأرضي من الأعلى لأسفل التل :

A. القشرة B. الجاذبية C. الجبل

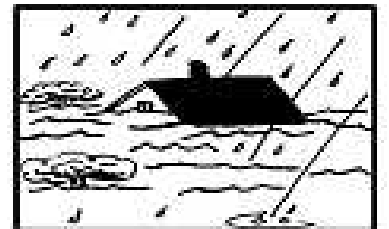
(21) هو الماء الذي يتدفق على الأرض الجافة :



C. البركان



B. الانهيار الأرضي



A. الفيضان

(22) هو تفتت الصخور الكبيرة إلى صخور أصغر ورمال وأتربة :

A. التعرية B. الترسيب C. التجوية

(23) كل ما يلي من أسباب التجوية ، عدا ----- :

A. ضوء القمر B. المطر والثلج المنصهر C. المياه الجارية

(24) يمكن أن تتسبب الكائنات الحية في التجوية :

A. صواب B. خطأ

(25) هي تآكل الصخور المعرضة لعوامل التجوية وانتقالها :

A. الترسيب B. الزلزال C. التعرية

(26) كل ما يلي من أسباب التعرية ، عدا ----- :

A. الجاذبية B. درجة الحرارة C. النهر الجليدي

(27) هو تجميع الصخور التي تعرضت لعوامل التجوية في مكان واحد :

A. الترسيب B. التجوية C. التعرية

(28) حدّد العوامل التي تسبب الترسيب :

A. المياه الجارية B. درجة الحرارة C. الرياح D. ضوء القمر

(29) حدّد التغيرات التي تحدث ببطء على الأرض :

A. التجوية B. التعرية C. الانهيار الأرضي D. الترسيب

(30) يتسبب الإنسان في التجوية وتغيّر الأرض ، من خلال :

A. تقطيع الأشجار لبناء B. ممارسة الرياضة C. السفر

الطرق، والمنازل

31) أداة تستخدم لقياس درجة حرارة الهواء :



A. مقياس المطر



B. مقياس الحرارة

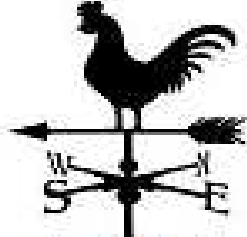


C. الباروميتر

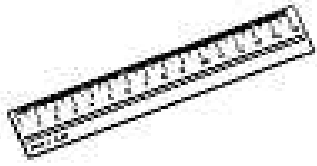
32) أداة تستخدم لقياس سرعة تحرك الهواء :



A. مقياس شدة الرياح



B. دَوّارة الرياح



C. المسطرة

33) أداة تستخدم للإشارة إلى اتجاه الرياح :

A. الباروميتر

B. دَوّارة الرياح

C. مقياس شدة الرياح

34) أداة تستخدم لقياس ضغط الهواء :

A. دَوّارة الرياح

B. مقياس الحرارة

C. الباروميتر

35) أداة تستخدم لقياس كمية المطر :

A. المسطرة

B. مقياس الحرارة

C. مقياس المطر

36) هو مجموعة من قطرات الماء الصغيرة أو بلورات الثلج في الهواء :

A. الشمس

B. السحاب

C. بخار الماء

(37) هي تحرك الماء بين سطح الأرض والغلاف الجوي :



A. السحاب

B. دورة الماء

C. التبخر

(38) هو عملية تحوّل السائل إلى غاز :

A. التبخر

B. الهطول

C. التكاثف

(39) هو عملية تحوّل الغاز إلى سائل :

C. الهطول

B. التكاثف

A. دورة الماء

(40) هو الماء الذي يسقط على الأرض من الغلاف الجوي على هيئة مطر أو ثلج

أو برد أو مطر متجمد:

C. الهطول

B. التبخر

A. التكاثف

(41) المسؤول عن ارتفاع درجة حرارة الماء وتبخره ، هو ----- :

A. السحاب

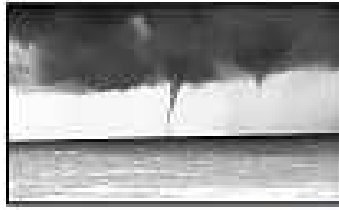
B. المطر

C. الشمس

42) هو عاصفة تتكوّن فوق المحيطات، تتميز بالرياح القوية والأمطار الغزيرة :



C. العاصفة الرعدية



B. الإعصار البحري



A. العاصفة الثلجية

43) هي عاصفة تتميز بكثرة الثلوج ودرجات الحرارة الباردة والرياح الشديدة :

C. العاصفة الثلجية

B. الإعصار القمعي

A. العاصفة الرعدية

44) هو الهواء المتحرك :

C. بخار الماء

B. الهطول

A. الرياح

45) هو كتل ثلجية تسقط أثناء العاصفة الرعدية :

C. التبخر

B. البرد

A. التكاثف

46) هو وزن الهواء الذي يضغط على الأرض :

C. الهطول

B. الرياح

A. ضغط الهواء

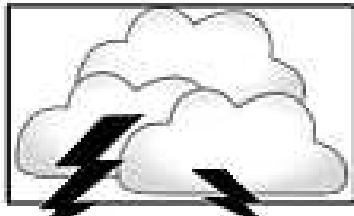
47) ما نوع الهطول الذي قد يسقط في يوم شديد البرودة :

C. البرد

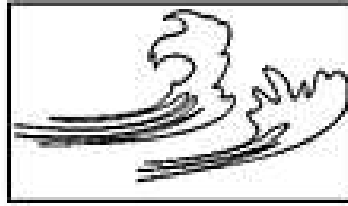
B. الثلج

A. المطر

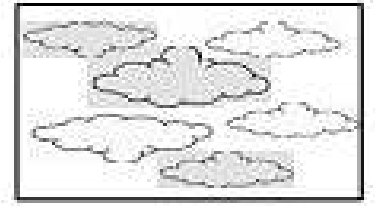
(48) هي طبقات رقيقة ومسطحة من السحب، لونها أبيض أو رمادي، تجلب المطر أو الثلج :



.C. السحب الركامية



.B. السحب الريشية



.A. السحب الطبقيّة

(49) هي أي شيء له كتلة، ويشغل حيزًا من الفراغ :

.C. الكتلة

.B. المادة

.A. الجاذبية

(50) هو مقدار الحيز الذي يشغله الجسم :

.C. المادة

.B. الحجم

.A. الخاصية

(51) حدّد الصورة التي تشير إلى الكتلة الأكبر :



1 kg



3 kg

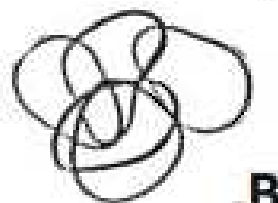


100 g

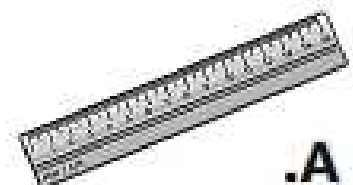
(52) المادة التي تتميز بخاصية المرونة :



.C. ملعقة بلاستيكية



.B. شريط مطاطي



.A. مسطرة خشبية

(53) بعض المواد لها بريق لامع ، مثل :



C. الصخور



B. فرشاة الأسنان البلاستيكية



A. الماس

(54) هي مقياس لمقدار المادة في الجسم :

C. المادة

B. الحجم

A. الكتلة

(55) من المواد التي تغوص في الماء :

C. سفينة ورقية

B. صخرة

A. ملعقة خشبية

(56) هي المادة التي يجذبها المغناطيس :

C. الحديد

B. المطاط

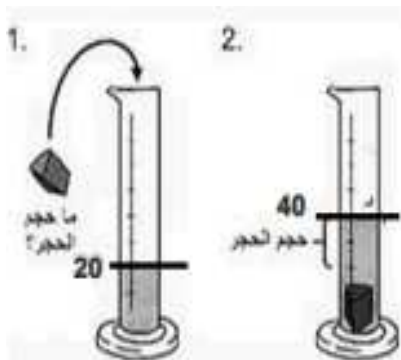
A. الماء

(57) قياس طول قلم الرصاص :

8 كيلومتر

B. 8 جرام

A. 8 سنتيمتر



(58) قياس حجم الجسم الصلب :

C. 10 مليلتر

B. 20 مليلتر

A. 20 سنتيمتر

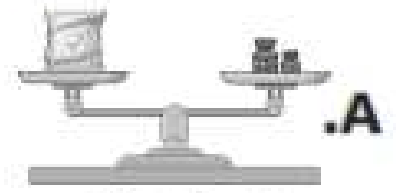
59) الوحدات المستخدمة لقياس الكتلة :

C. المليلتر واللتز

B. المتر والكيلومتر

A. الجرام والكيلوجرام

60) أداة تستخدم لقياس الطول :



A.

ميزان ذو كفتين



B.

المتر



C.

كأس مدرج

61) أداة تستخدم لقياس حجم السوائل :



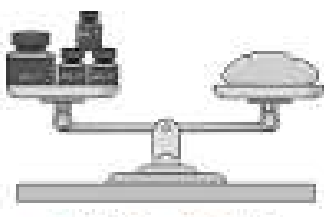
A.

مخبر مدرج



B.

ميزان زنبركي



C.

ميزان ذو كفتين

62) نستخدم الميزان الزنبركي لقياس ----- :

C. الوزن

B. الطول

A. الحجم

63) هي قوة شد تبتك على الأرض :

C. الجاذبية

B. الوزن

A. الكتلة

64) هو مقياس شد الجاذبية لجسمك :

C. الطول

B. الحجم

A. الوزن

(65) جاذبية الأرض أكبر من جاذبية القمر :

A. صواب B. خطأ

(66) ماذا يحدث لو زنتك إذا زرت القمر:

A. يقل وزنك B. يزيد وزنك C. يبقى وزنك ثابت

(67) لماذا يقل وزنك إذا كنت على سطح القمر:

A. لأن شد جاذبية القمر أضعف من جاذبية الأرض
B. لأن شد جاذبية القمر أقوى من جاذبية الأرض
C. لأن شد جاذبية القمر تساوي شد جاذبية الأرض

(68) هل تتغير كتلة جسمك إذا زرت سطح القمر :

A. نعم ، تزيد كتلة جسمي على سطح القمر
B. نعم ، تقل كتلة جسمي على سطح القمر
C. لا ، تبقى كتلة جسمي ثابتة لا تتغير

(69) هو مادة لها حجم محدد ولكن ليس لها شكل محدد :

A. الغاز B. الجسم الصلب C. السائل

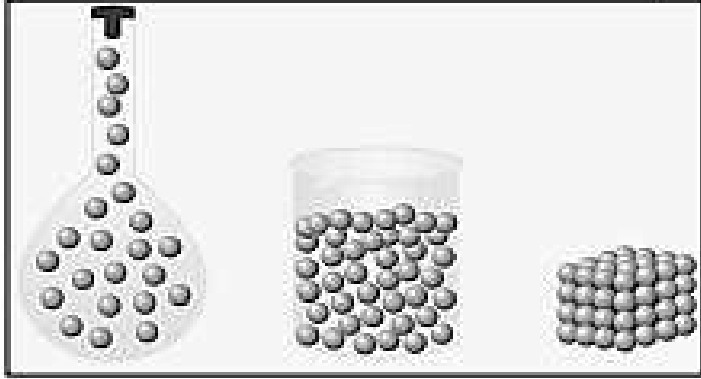
(70) هو مادة لها شكل محدد ولها حجم محدد :

A. الغاز B. الجسم الصلب C. السائل

(71) هو مادة ليس لها حجم محدد أو شكل محدد :

A. الغاز B. الجسم الصلب C. السائل

(72) كيف يمكنك وصف الجسيمات في الجسم الصلب :



A. متباعدة جدًا وتتحرك بحرية
B. متقاربة قليلاً، تتحرك وتزلق
C. مرصوصة بشدة، وتهتز في مكانها

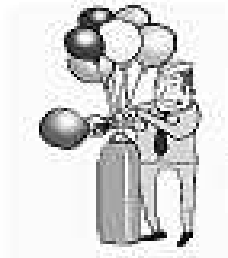
(73) جسيمات السوائل متقاربة قليلاً وتزلق فوق بعضها البعض :

A. صواب B. خطأ

(74) الغازات لا يتغير شكلها ولا تأخذ شكل وحجم الحاوية التي تحتويه :

A. صواب B. خطأ

(75) كل ما يلي مواد في الحالة الغازية ، عدا ----- :



C.



B.



A.

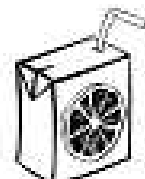
(76) من الأجسام الصلبة :



C.



B.



A.