

تم تحميل هذا الملف من موقع المناهج الإماراتية



نموذج اختبار تشخيصي

موقع المناهج ← المناهج الإماراتية ← الصف الثالث ← علوم ← الفصل الأول ← الملف

تاريخ إضافة الملف على موقع المناهج: 07:55:11 2024-09-09

إعداد: بادرة الصمادي

التواصل الاجتماعي بحسب الصف الثالث



اضغط هنا للحصول على جميع روابط "الصف الثالث"

روابط مواد الصف الثالث على تلغرام

[الرياضيات](#)

[اللغة الانجليزية](#)

[اللغة العربية](#)

[التربية الاسلامية](#)

المزيد من الملفات بحسب الصف الثالث والمادة علوم في الفصل الأول

عرض بوربوينت للدرس الأول (دورات حياة النباتات)	1
عرض بوربوينت لحل درس الكائنات الحية	2
عرض بوربوينت لحل درس النباتات وأجزائها	3
عرض بوربوينت لشرح دروس وحدة (علوم التكنولوجيا والبيئة)	4
عرض بوربوينت لتمارين على الوحدة الرابعة (التكنولوجيا)	5

المزيد من الملفات بحسب الصف الثالث والمادة علوم في الفصل الأول

[والتصميم.](#)

الاختبار التشخيصي في مادة العلوم للصف الثالث الأساسي 2023 – 2024

100

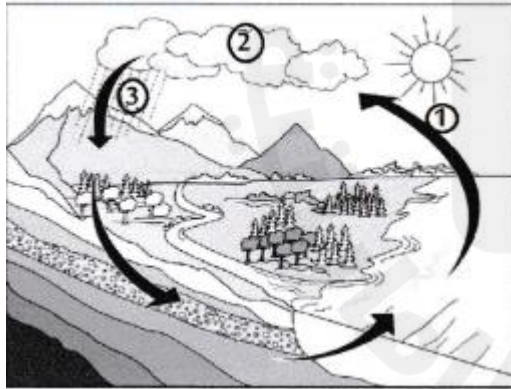
الاسم : الصف الثالث الأساسي ()

اختر رمز الإجابة الصحيحة فيما يلي :

1	يحتاج الأفراد الى كل مما يأتي ليبقوا على قيد الحياة <u>باستثناء</u> :
	أ - الهواء ب - الماء ج - السيارات د - المساحة
2	ما دور الجذور الرئيسي ؟
	أ - تعطي النبات لون أخضر ب - تمتص الماء و المواد الغذائية ج - تنتج البذور د - تمتص ضوء الشمس
3	يمكن استخدام جميع الأعضاء التالية للحصول على الاكسجين ما عدا
	أ - الرئتين ب - الخياشيم ج - الجلد د - العيون
4	تعد جميع الزواحف من الحيوانات التي لها
	أ - أعمدة فقرية و خياشيم ب - رئتان و سيقان ج - أعمدة فقرية و رئتان د - زعانف
5	ان الأذان الكبيرة لأرنب الصحراء تساعد
6	يختلف الماء عن بقية عندما يتجمد بأنه
	أ - يزداد حجمه ب - ينقص حجمه ج - يبقى حجمه كما هو د - لا يتجمد الماء
7	يمكن فصل العكرونه عن الحساء عن طريق:
	أ - التسخين بالفرن ب - الغلي في وعاء ج - التصفية د - التجميد
8	من التغيرات الكيميائية لقطعة الورق :
	أ - طي ب - قص ج - تمزيق د - حرق

9	ما هي الأداة التي تقيس <u>السرعة</u> : أ - ساعة توقيت ب - ميزان ج - مقياس الحرارة د - مسطرة
10	أي منه مثال على قوة التلامس ؟ أ - مغناطيس يجذب مشبك ب - مغناطيسان يتنافران مع بعضهما ج - عصا تضرب كرة د - سحب الجاذبية لورقة شجر
11	أي مما يلي يمكن اعتبارها آلة مركبة أ - رافعة ب - مقص ج - سطح مائل د - عجلة و محور
12	أيها يغطي معظم سطح الارض أ - المحيطات ب - الانهار ج - البرك د - الجداول

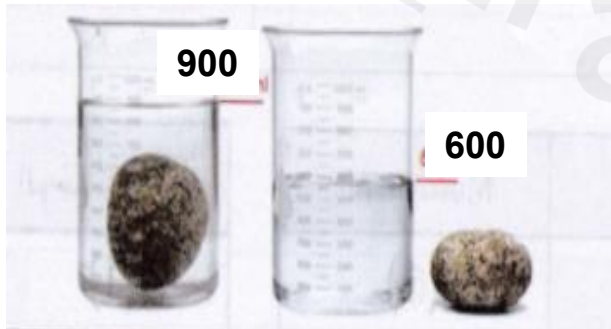
13 - أيها يستخدم لقياس كمية الهطول ؟



14 - استخدام الرسم التوضيحي لدورة الماء للإجابة عن السؤال:

أي رقم مما يلي يشير إلى التبخر؟

3 2 1

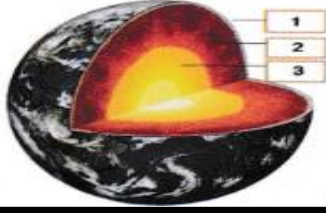


15 - انظر الى الصورة ثم جد حجم الصخرة

أ - 300 mls

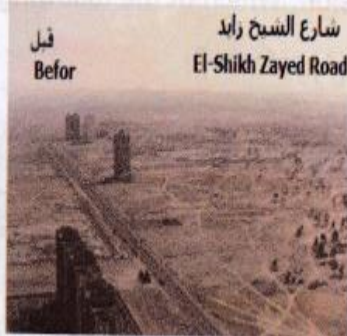
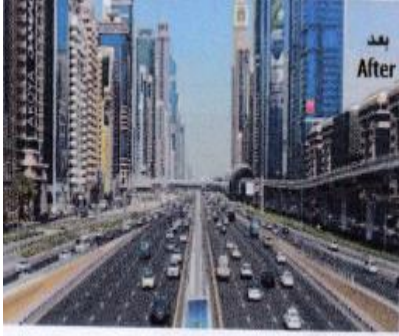
ب - 100 mls

ج - 50 mls



16 - أي رقم يدل على طبقة الوشاح ؟

3 2 1



17 - تمثل صور شارع الشيخ زايد

أ- التجوية

ب - التعرية

ج - التغير الذي يحدثه الانسان

18- جبل من الصخور المنصهرة يتكون حول فوهة في القشرة الأرضية



19 - انظر الى الشكل التالي الى أي تضاريس يشير السهم :

ج- الجزيرة

ب- التل

أ - الوادي

20- حدد الحدث الذي ينتج عن الامطار الغزيرة :

ج- الفيضان

ب- البركان

أ- الزلزال

دعواتنا لكم بالتوفيق

المديرة : مريم الهولي

انتهت الأسئلة

المعلمة : بادرة الصمادي