

تم تحميل هذا الملف من موقع المناهج الإماراتية



الملف ملخص درس مأوجه التشابه والإختلاف بين النباتات

[موقع المناهج](#) ← [المناهج الإماراتية](#) ← [الصف الثاني](#) ← [علوم](#) ← [الفصل الأول](#)

روابط مواقع التواصل الاجتماعي بحسب الصف الثاني



روابط مواد الصف الثاني على تلغرام

[الرياضيات](#)

[اللغة الانجليزية](#)

[اللغة العربية](#)

[التربية الاسلامية](#)

المزيد من الملفات بحسب الصف الثاني والمادة علوم في الفصل الأول

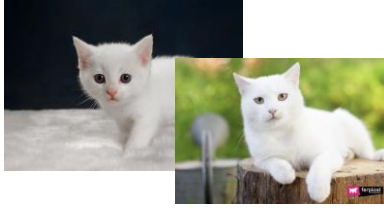
ورقة عمل حول النبات	1
إجابات وحدة النبات	2
ورقة عمل حياة الفراشة	3
ورقة عمل الحيوانات	4
ورقة عمل عن النجوم	5

الوحدة 2 : النباتات

الدرس 2 : ما أوجه التشابه و الإختلاف بين النباتات؟

الكائنات الحية **تشبه** الاجيال السابقة منها

النبات



الحيوان



الإنسان

تمتلك صفار الكائنات **الصفات الوراثية** نفسها لوالديها

الصفات الوراثية هي **الشكل** الذي تبدو عليه النباتات و الحيوانات و الإنسان أو **الطريقة التي تتصف فيها**.

الذكاء

السرعة

التصرف

شكل الأنف

الطول

لون الشعر

لون العين

لون البشرة

شكل الوجه

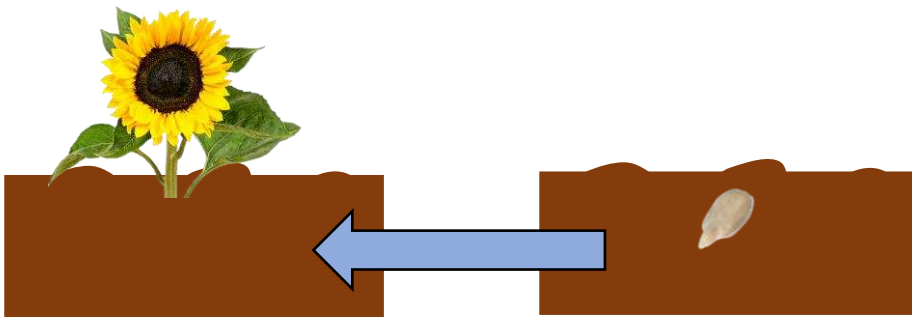
1. السؤال الرئيس : كيف تشبه النباتات أجيالها السابقة؟



زهرة تباع الشمس



بذور تباع الشمس

جميع هذه الزهور متشابهة لأنها تمتلك **الصفات الوراثية** نفسها.زهرة تباع الشمس **الجديدة** لها نفس الصفات الوراثية لاجيل السابق

الصفات الوراثية لزهرة تباع الشمس:

3. تميل نحو ضوء الشمس

2. الجزء الأوسط قاتم اللون

1. لها بتلات لونها أصفر

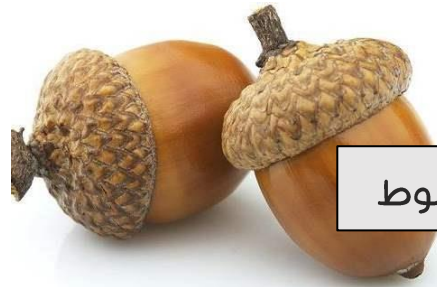
4. شكل البتلات

الوحدة 2 : النباتات

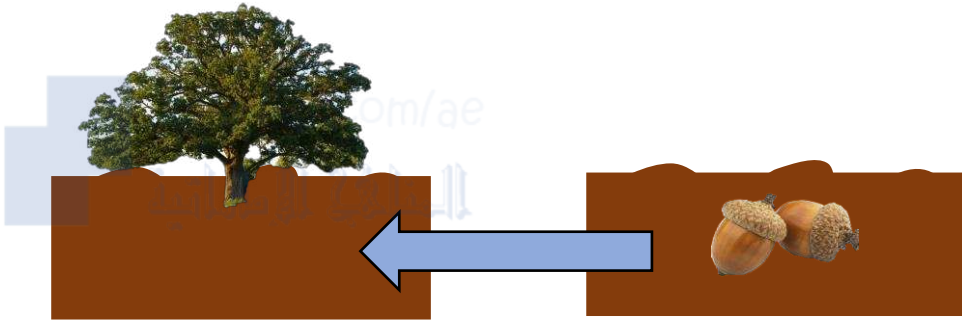
الدرس 2 : ما أوجه التشابه و الإختلاف بين النباتات؟



شجرة البلوط



جوزة البلوط



شجرة البلوط الجديدة لها نفس الصفات الوراثية للجيل السابق

الصفات الوراثية لشجرة البلوط:

3. بيئة النمو

2. شكل الساق

1. شكل الأوراق



انظر إلى الصورة:

زهرة التوليب

أوجه الإختلاف بين أزهار التوليب

أوجه التشابه بين أزهار التوليب
(الصفات الوراثية)

ألوان الزهور

أوراق طويلة

زهور على شكل كأس

لها ساق طويل و رفيع

قد تبدو النباتات مختلفة قليلا عن الآباء

لكن يظل لها نفس شكل الأزهار و الأوراق و البتلات التي يحملها الآباء.

الوحدة 2 : النباتات

الدرس 2 : ما أوجه التشابه و الإختلاف بين النباتات؟

• تعيش النباتات في أماكن مختلفة.



بعض النباتات تعيش في أماكن رطبة
كالغابات المطيرة



بعض النباتات تعيش في أماكن جافة
كالصحراء

2. السؤال الرئيس : كيف تعيش النباتات في أماكن مختلفة؟



الصبار

النباتات التي تعيش في الأماكن الجافة:

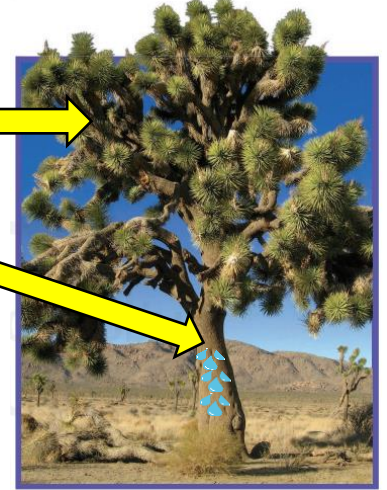
• ما هي مظاهر تكيف النباتات في الأماكن الجافة؟

سمك
الساق
هو
صفة
وراثية

1. أوراق صغيرة شوكية

2. ساق سميكة تساعد في تخزين الماء.
لأن الماء قليل في الأماكن الجافة

هذه المظاهر تساعد النباتات على حماية
نفسها من الطقس



النباتات التي تعيش في الأماكن الرطبة:

• ما هي مظاهر تكيف النباتات في الأماكن الرطبة؟

شكل
الأوراق
هو
صفة
وراثية

1. أوراق عريضة تساعد في الحصول على
ضوء الشمس.

بسبب الطقس الرطب و كثافة الأشجار في
الغابات المطيرة تحتاج النباتات للوصول لضوء
الشمس.

هذه المظاهر تساعد النباتات على حماية
نفسها من الطقس



الوحدة 2 : النباتات

الدرس 2 : ما أوجه التشابه و الإختلاف بين النباتات؟

النباتات التي تعيش على السواحل :

- يوجد رياح شديدة على السواحل.

- تميل أغصان الشجرة لكي لا تنكسر.

هذه المظاهر تساعد النباتات على حماية نفسها من الطقس



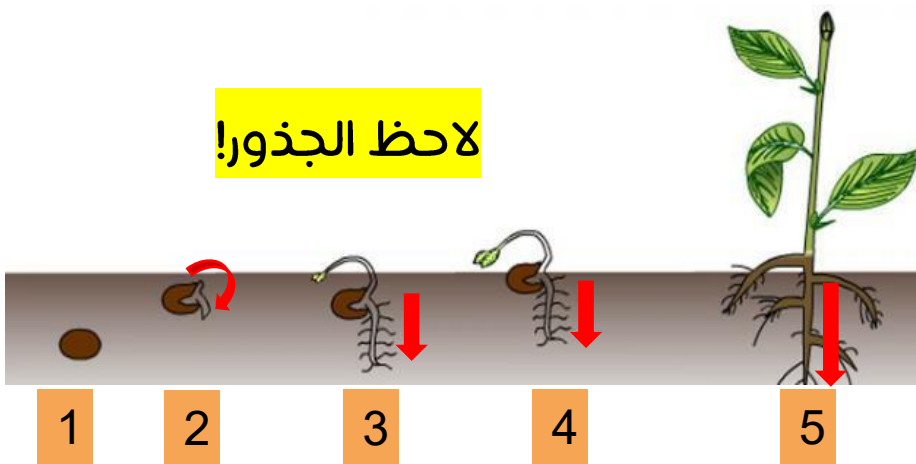
تحمي النباتات نفسها أيضا من الحيوانات

- تمتلك أشواكاً



3. السؤال الرئيس : كيف تنمو الجذور؟

لاحظ الجذور!



عندما نزرع البذرة:

- الجذور هي أول جزء ينمو في النبات.

- تنمو الجذور باتجاه الأسفل.