

تم تحميل هذا الملف من موقع المناهج الإماراتية



almanahj.com

موقع
المناهج الإماراتية

*للحصول على أوراق عمل لجميع الصفوف وجميع المواد اضغط هنا

<https://almanahj.com/ae>

* للحصول على أوراق عمل لجميع مواد الصف الرابع اضغط هنا <https://almanahj.com/ae/4>

* للحصول على جميع أوراق الصف الرابع في مادة اجتماعيات ولجميع الفصول, اضغط هنا [social/ae/com.almanahj//:https](https://almanahj.com/ae/social/4)

* للحصول على أوراق عمل لجميع مواد الصف الرابع في مادة اجتماعيات الخاصة بـ الفصل الأول اضغط هنا

<https://almanahj.com/ae/4social1>

* لتحميل كتب جميع المواد في جميع الفصول للـ الصف الرابع اضغط هنا [grade4/ae/com.almanahj//:https](https://almanahj.com/ae/grade4)

للتحدث إلى بوت المناهج على تلغرام: اضغط هنا [bot_almanahj/me.t//:https](https://t.me/bot_almanahj)

2020

19 العام الدراسي

Academic Year

رؤية
VISION
2021
الجمهورية العربية المتحدة
UNITED ARAB EMIRATES



امتحان الفصل الدراسي الأول

End of Term 1 Exam

		رقم الطالب / Student No
		اسم الطالب / Student Name
		اسم المدرسة / School Name
الصف والمسار / Grade & Stream	الرابع	المادة / Subject
الشعبة / Class	الدراسات الاجتماعية	

This table is to be filled by markers

يملأ هذا الجدول بدقة تامة من قبل لجنة التقدير.

المراجع Reviser	المقَدَّر 2 Marker	المقَدَّر 1 Marker	الدرجة Mark		رقم السؤال Question No.
			كتابة In Words	رقماً In Figures	
					السؤال الأول
					السؤال الثاني
					السؤال الثالث
					الدرجة المستحقة Allotted Mark

G04

Social Studies

الدراسات الاجتماعية

- يحظر تصوير أو تداول الورقة الامتحانية قبل أو أثناء أو بعد الامتحان من خلال البريد الالكتروني أو وسائل التواصل الاجتماعي أو أي وسيلة أخرى ومن يخالف ذلك سيتخذ في حقه الإجراءات القانونية المتبعة.
- على إدارات المدارس ولجان الامتحانات ومراكز التقدير مراعاة ذلك، ورحم المخالفات، واتخاذ الإجراءات اللازمة.

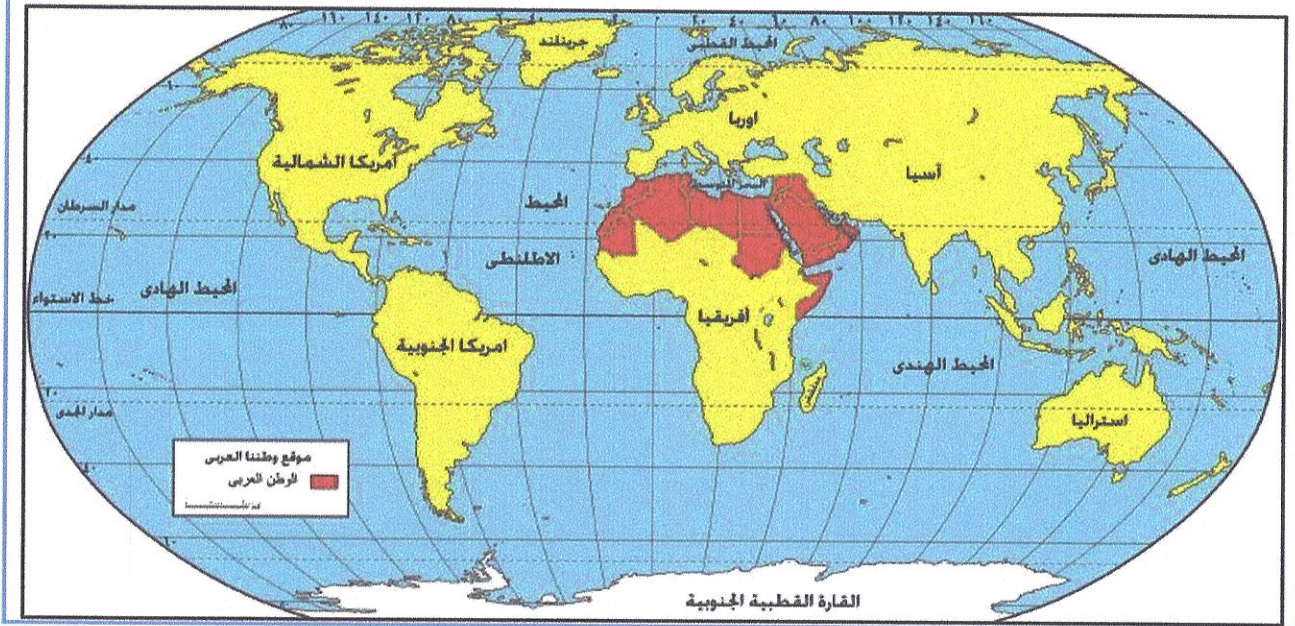
- It is prohibited to photocopy or circulate the exam paper before / during and after the exam through e-mail, social media or any other means; and whoever violates this will be subject to the followed legal proceedings.
- School Administrations, Exam Committees and Marking Centers shall take this into account, monitor violations and take necessary measures



أولاً: اقرأ النص التالي والخريطة المصاحبة، ثم أجب عما يليه من أسئلة باختيار الإجابة المناسبة من بين البدائل:

يعتبر الموقع من أهم العوامل الطبيعية التي تؤثر في تحديد مركز أي منطقه من مناطق العالم، فالموقع الجغرافي يقصد به المكان نسبة لخطوط الطول ودوائر العرض، حيث يقع الوطن العربي بين دائرتي عرض (2 جنوباً، و38 درجة شمالاً) وبين خطي طول (16 غرباً، و60 شرقاً).

أما الموقع النسبي فإن الوطن العربي يشغل الأجزاء الجنوبية الغربية من قارة آسيا إضافة إلى الأجزاء الشمالية والشمالية الشرقية لقارة أفريقيا وهذا يمكن القول بأن الوطن العربي يقع في قلب العالم القديم ويشرف الجزء الغربي من الوطن العربي على المحيط الأطلسي، ومن الشمال البحر المتوسط ومن الشرق والجنوب الشرقي الخليج العربي وبحر عمان وبحر العرب وخليج عدن.



1. يقع الوطن العربي ضمن قارات العالم:

- a . الجديد b . القديم c . القديم والجديد

2. يطل الوطن العربي على المحيط:

- a . الأطلسي b . الهادي c . القطبي

3. تقع أراضي الوطن العربي ضمن دوائر عرض في مجموعها:

- a . 38 دائرة عرض b . 41 دائرة عرض c . 40 دائرة عرض

4. دائرة العرض الرئيسة التي تمر في نحو سبع دول عربية:

- a . مدار السرطان b . مدار الجدي c . الدائرة القطبية

5. تتوزع دول الوطن العربي بين قارتي:

- a . آسيا وأوروبا b . آسيا وأستراليا c . آسيا وأفريقيا

ثانياً: حلّ الخريطة التالية، ثم أجب عما يلها من أسئلة باختيار الإجابة المناسبة من بين البدائل:



6. مدينة الأشخرة في سلطنة عمان تقع ضمن مناطق السهول:

- a . الساحلية
b . الداخلية
c . الحصوية

7. تشرف سلطنة عمان على مضيق:

- a . هرمز
b . باب المندب
c . جبل طارق

8. تتبع منطقة هيماء في سلطنة عمان المناخ:

- a . الاستوائي
b . المداري
c . الصحراوي

9. تعد من أكبر الجزر التابعة لسلطنة عمان:

- a . السودان
b . مصيرة
c . القبلية

10. تعتبر مدينة نزوى من أهم المدن في سلطنة عمان والتي تقع في المناطق:

- a . البحرية
b . السهلية
c . الجبلية

السؤال الثاني:

أولاً: اقرأ النص التالي، ثم أجب عما يليه من أسئلة باختيار الإجابة المناسبة من بين البدائل:



تتمتع دولة الإمارات العربية المتحدة بموقع استراتيجي هام بين مراكز الأعمال الرئيسية في أوروبا وآسيا والمحيط الهادي وأفريقيا وأمريكا الشمالية. كما تحوز دولة الإمارات على شبكة مواصلات برية وجوية ممتازة تساعد على الاتصال مع مختلف دول العالم. وتوجد آلاف الشركات الصينية التي تستخدم دبي كمحور للتجارة في أفريقيا. كما أن موقع دولة الإمارات ساعد على ظهور بعض الحرف والأعمال قديماً، ومن تلك الحرف التي مارسوها الغوص على اللؤلؤ وصيد السمك في أعماق مياه الخليج العربي، والرعي، واختصت النساء بحرف وصناعات كثيرة، منها: السدو والتلي وغيرها من الحرف والمهن. أما في الوقت الحاضر فقد تطورت وتنوعت الصناعات الرئيسية في دولة الإمارات ومن أبرزها: البترول والبتروكيماويات والألمنيوم وصناعة الطيران...

11. من أبرز المهن والحرف النسائية القديمة في دولة الإمارات:

- a . صيد السمك b . التلي c . الجلافة (صناعة السفن)

12. تعتبر صناعة الطيران في دولة الإمارات من الصناعات:

- a . التقليدية b . القديمة c . الحديثة

13. الاتصال التجاري بين دولة الإمارات ودول العالم تم من خلال امتلاك الدولة شبكة:

- a . مواصلات برية وجوية متميزة b . شركات تجارية محدودة c . صداقات دولية

14. تتخذ الشركات الصينية للتجارة مع أفريقيا محوراً من مدينة:

- a . الفجيرة b . دبي c . رأس الخيمة

15. من أهم المهن والحرف التي اقتص بها الرجال في منطقة الإمارات قديماً:

- a . الغوص على اللؤلؤ b . السدو c . البتروكيماويات

المادة	الدراسات الاجتماعية	الصف	الرابع	المسار	العام	الفصل	الأول	عدد الصفحات	6
--------	---------------------	------	--------	--------	-------	-------	-------	-------------	---

ثانيًا: تأمل الصور التالية، ثم أجب عما يلها من أسئلة باختيار الإجابة المناسبة من بين البدائل:



16. يلبس الناس في دولة الإمارات خلال فصل الصيف الملابس:

- a . الثقيلة b . الداكنة c . الخفيفة

17. تنخفض درجة الحرارة في فصل:

- a . الشتاء b . الصيف c . الخريف

18. من أشهر الفواكه التي تكثر في دولة الإمارات خلال فصل الصيف:

- a . الأناناس b . الرطب c . الكرز

19. يتميز الشتاء عادةً في دولة الإمارات بسقوط:

- a . المطر b . أوراق الشجر c . الثلج

20. يكثر ارتياد الشواطئ في دولة الإمارات خلال فصل:

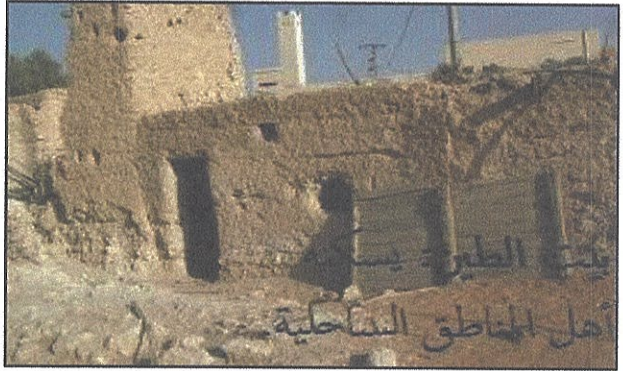
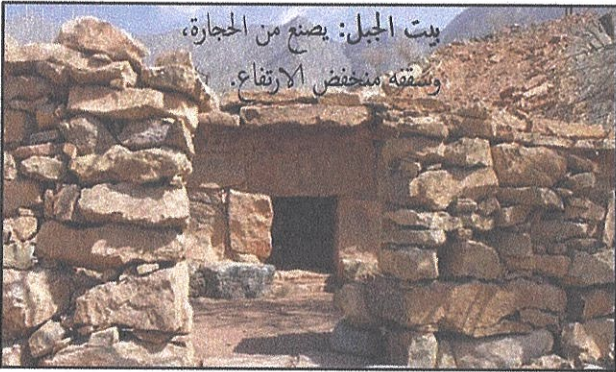
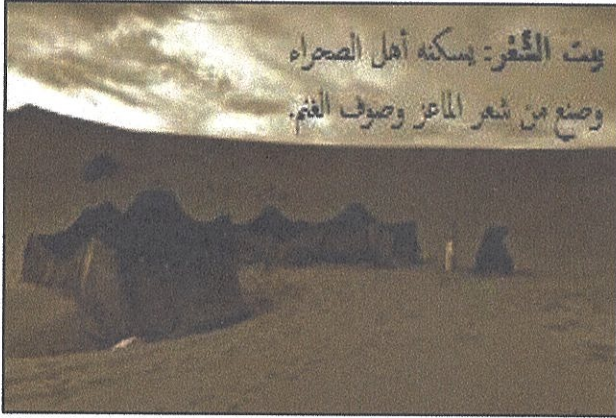
- a . الربيع b . الخريف c . الصيف

6	عدد الصفحات	الأول	الفصل	العام	المسار	الرابع	الصف	الدراسات الاجتماعية	المادة
---	-------------	-------	-------	-------	--------	--------	------	---------------------	--------

40

السؤال الثالث:

أولاً: حلل الصور التالية والمعلومات المصاحبة، ثم أجب عما يلزمها من أسئلة باختيار الإجابة المناسبة من بين البدائل:



21. يبني سكان المناطق الساحلية بيوتهم من:

- a . الطين b . الحجارة c . الشَّعر

22. بيت الجبل يسكنه أهالي المناطق:

- a . البحرية b . الصحراوية c . الجبلية

23. يسكن الناس في فصل الصيف بيت مصنوع من سعف النخيل يطلق عليه:

- a . البارجيل b . العريش c . الخيمة

24. بيت الشَّعر يصنع من شعر الماعز وصوف الغنم ويسكنه قديماً:

- a . البدو b . سكان الساحل c . سكان المدينة

25. يبني الناس عادةً في مجتمع الإمارات قديماً منازلهم من المواد:

- a . الإسمنت والحديد b . المتوفرة في بيئتهم c . الألمونيوم

ثانيًا: حلل الخريطة والمعلومات المصاحبة، ثم أجب عما يليها من أسئلة:



دولة الإمارات العربية المتحدة
تتكون من سبع إمارات
(أبوظبي-دبي-الشارقة-عجمان-
أم القيوين-رأس الخيمة-
الفجيرة).
أعلن عن قيامها رسميًا في 2
ديسمبر 1971م، عاصمتها
أبوظبي.
أول رئيس لها المؤسس الشيخ
زايد بن سلطان آل نهيان
-رحمه الله-.
رئيسها الحالي صاحب السمو
الشيخ خليفة بن زايد آل نهيان
-حفظه الله-

26. كوّن تعميمًا مناسبًا بالاستعانة بالكلمات التالية: (اتحاد - قوتها - الإمارات)

27. صنّف الكلمات التي بين القوسين وفق الجدول التالي:

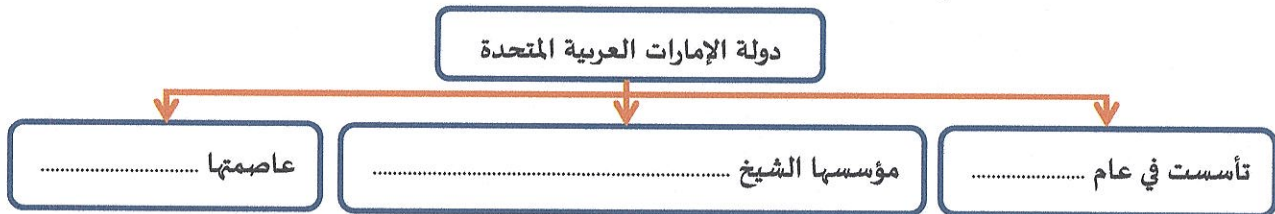
(الخليج العربي - أبو موسى - عجمان - العين - جبل علي)

جزيرة	إمارة	مسطح مائي	ميناء	مدينة
.....

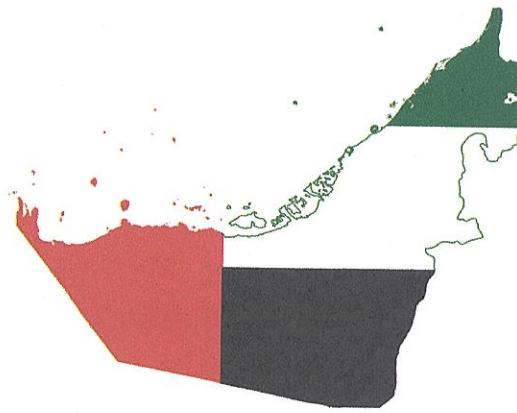
28. أكمل العبارات التالية بما يناسبها:

- الشيخ خليفة بن زايد آل نهيان رئيس دولة
- تتكون دولة الإمارات العربية المتحدة من عدة إمارات، عددها
- الساحل الشرقي من دولة الإمارات العربية المتحدة يطل على بحر

29. أكمل بيانات المخطط التالي:



انتهت الأسئلة
بالتوفيق والنجاح



وثيقة رسمية للامتحانات للعام الأكاديمي 2019 - 2020

MOE.G04.SS.ARA.T1.2019

جميع الحقوق محفوظة لوزارة التربية والتعليم ، أ.ع.م

All Rights Reserved MOE

