

تدريبات درس 1: الخلايا

اسم الطالب: الصف الرابع.... التاريخ.....

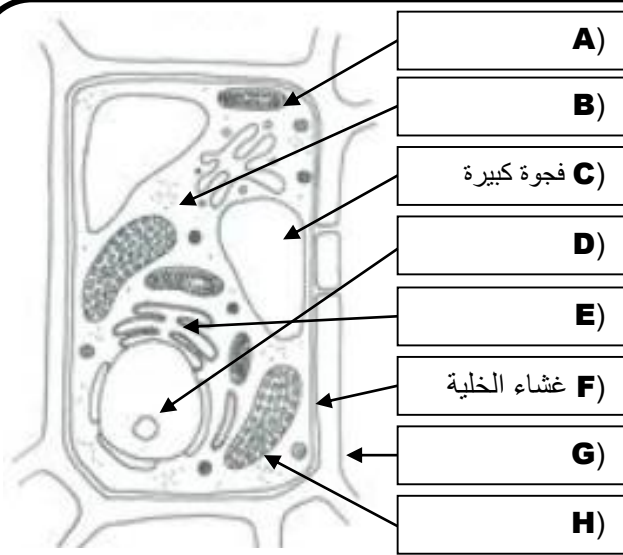
السؤال الأول

أرسم ○ حول الإجابة المناسبة، لكل سؤال....

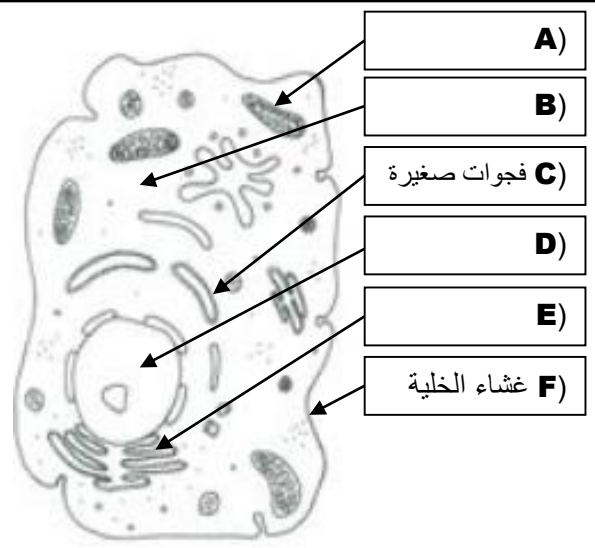
1	غاز موجود في الهواء و الماء، هو؟ أ/ الماء ب/ بخار الماء ج/ الأكسجين د/ الكلوروفيل
2	المهام أو الوظائف الحيوية الأساسية، هي..؟ أ/ النمو+ الغذاء+ التنفس+ التكاثر+ الفضلات ب/ النواة + السيتوبلازم + الكروموسوم + الميتوكوندريا ج/ التزاوج+ الغذاء+ التنفس+ التكاثر+ الفضلات د/ النمو+ التكاثر+ الغذاء+ الأكسجين + الماء
3	جزء من الخلية يتحكم في كيفية نمو الخلية و تشكلها، هو؟ أ/ الكروموسومات ب/ الفيروس ج/ النواة د/ الميتوكوندريا
4	جدار الخلية في الخلية النباتية، ويعمل على؟ أ/ حماية الخلية النباتية و دعمها ب/ تتحكم في أنشطة الخلية ج/ حرق الغذاء د/ تخزين الغذاء
5	البلاستيدات الخضراء، في الخلايا النباتية تعمل على صنع الغذاء في النبات. لأنها تحوي.. أ/ جدار الخلية ب/ الخلايا ج/ الكلوروفيل د/ الأكسجين
6	خلايا وظيفتها امتصاص الماء و العناصر الغذائية، في النبات. هي.. أ/ البلاستيدات الخضراء ب/ الخلايا الجذرية ج/ الميتوكوندريا د/ الفجوات
7	خلايا وظيفتها نقل الأكسجين و العناصر الأخرى عبر جميع أجزاء الجسم، هي.. أ/ الجهاز التنفسي ب/ الخلايا العصبية ج/ خلايا الدم الحمراء د/ النسيج
8	مجموعة الخلايا المتشابهة التي تعمل معاً و التي تؤدي وظيفة معينة، تكون.. أ/ خلية ب/ نسيج ج/ عضو د/ جهاز
9	عضو في الجهاز الدوري، وهو ينقل الدم في جميع أجزاء الجسم، هو.. أ/ المعدة ب/ القلب ج/ الأمعاء الغليظة د/ المرئ
10	تننظم الكائنات الحية، بنظام لتكون الكائن الحي. و التنظيم هو.... أ/ خلايا - أجهزة - أعضاء - أنسجة - كائن حي. ب/ خلايا - أجهزة - أعضاء - أنسجة - كائن حي. ج/ كائن حي - أجهزة - أعضاء - أنسج - خلايا. د/ خلايا - أنسجة - أعضاء - أجهزة - كائن حي.
11	جهاز يستخدمه العلماء لرؤية البكتيريا و الفيروسات. هو؟؟... أ/ العدسة اليدوية ب/ التلسكوب ج/ المجهر د/ النظار

السؤال الثاني تعرف على أجزاء الخلايا النباتية و الخلايا الحيوانية....

نواة	سيتوبلازم	ميتوكوندريا	بلاستيدات خضراء	غشاء الخلية	جدار خلية	كروموسومات
------	-----------	-------------	-----------------	-------------	-----------	------------



هذه خلية..... و شكلها



هذه خلية..... و شكلها

السؤال الثالث أكمل الفراغ بالكلمة المناسبة....

المجهر	الفيروسات	الخلية	الأكسجين	الكائن الحي
<p>(1) أصغر وحدة في الكائن الحي هو.....</p> <p>(2) من هو يؤدي الوظائف الحيوية الخمس الأساسية.....</p> <p>(3) غاز موجود في الماء والهواء، ضروري لعملية التنفس.....</p> <p>(4) كائنات حية نراها بالمجهر، ولا تتكاثر ذاتياً، وهي تستخدم نواة الخلية الحيوانية أو النباتية للتكاثر، هي.....</p>				