

شكراً لتحميلك هذا الملف من موقع المناهج الإماراتية



نموذج امتحان نهائي تجريبي

[موقع المناهج](#) ⇨ [المناهج الإماراتية](#) ⇨ [الصف الرابع](#) ⇨ [لغة عربية](#) ⇨ [الفصل الثاني](#) ⇨ [الملف](#)

تاريخ نشر الملف على موقع المناهج: 12:40:48 2024-03-18

[إعداد: مريم الشبلي](#)

التواصل الاجتماعي بحسب الصف الرابع



روابط مواد الصف الرابع على تلغرام

[الرياضيات](#)

[اللغة الانجليزية](#)

[اللغة العربية](#)

[التربية الاسلامية](#)

المزيد من الملفات بحسب الصف الرابع والمادة لغة عربية في الفصل الثاني

[مراجعة عامة على شاكلة الامتحان](#)

1

[نموذج الهيكل الوزاري الحديد](#)

2

[مذكرة أقسام الكلمة](#)

3

[تدريبات مراجعة نهائية](#)

4

[قواعد هامة لكتابة مواضيع التعابير](#)

5

| | | | |
|----|---------------|--|--------------|
| G4 | اللغة العربية | إعداد المعلمة: مريم الشبلي \مدرسة الغيث ح1 | T2-2023-2024 |
|----|---------------|--|--------------|



مؤسسة الإمارات للتعليم المدرسي
EMIRATES SCHOOLS ESTABLISHMENT



وزارة التربية والتعليم
MINISTRY OF EDUCATION

امتحان نهاية الفصل الدراسي الثاني 2024/2023

End of Term2 Exam 2023/2024

| | | |
|---------------|----------------|------------|
| | Student Number | رقم الطالب |
| | Student Name | اسم الطالب |
| | School | المدرسة |
| الرابع | Class | الصف |
| المسارات كافة | Stream | المسار |
| اللغة العربية | Subject | المادة |

| | | |
|-----|-------|--------------------------|
| | Total | الدَّرَجَةُ الكُلِّيَّةُ |
| 100 | | |

| | | | |
|------------------------|-----------------------|------|---------|
| المُراجِعُ Reviewer | المُقَدِّرُ Marker | Name | الاسم |
| | | | |
| | | Sign | التوقيع |

- يحظر تصوير أو تداول الورقة الامتحانية قبل أو أثناء أو بعد الامتحان من خلال البريد الالكتروني أو وسائل التواصل الاجتماعي أو أي وسيلة أخرى ومن يخالف ذلك سيتخذ في حقه الإجراءات القانونية المتبعة .
- على إدارات المدارس ولجان الامتحانات ومراكز التقدير مراعاة ذلك ورصد أي مخالفات والعمل على اتخاذ الإجراءات اللازمة.

Dear Students

Important Guidelines

1

Make sure the number of pages in the question booklet

2

Read questions carefully and organize your thoughts before starting to answer

3

Use the blue pen to answer the question booklet

4

Rivew your answers before submitting and leaving the examination hall



أعضاء الطلبة

إرشادات هام

2

اقرأ الأسئلة جيداً
ورتب أفكارك قبل
البدء بالإجابة

1

تأكد من عدد أوراق
كتيب الأسئلة

4

راجع إجابتك جيداً
قبل التسليم
ومغادرة القاعة
الامتحانية

3

استخدم القلم
الجاف الأزرق في
الإجابة على كتيب
الأسئلة

Seek assistance if you encounter any issues

اطلب المساعدة إذا واجهتك مشكلة

السؤال الأول:

15 درجة

✓ اقرأ النشيد الآتي بعنوان (الأم)، ثم أجب عن الأسئلة التي تليه:

ندخز:

يعني
نحتفظ

| الأم | |
|---------------------------|----------------------|
| 1. يومُ الأمِ أتى لنُغني | كالطيرِ يزفُ بساتينا |
| 2. ونعدُّ هدايا ونُهني | لنكرّم دفناً وحنيناً |
| 3. كمّ ندخِرُ لها مصروفاً | لنشري ورداً ورياحينا |
| 4. نشدو أرقاماً وحروفاً | في مدرسة الأم سنياً |

أولاً. اختر الإجابة الصحيحة ، برسم دائرة حول رمزها.

1. ما الفكرة الرئيسة للنشيد؟
 - أ. مكانة الأم في القلوب .
 - ب. أهمية الادخار.
 - ت. قراءة وكتابة الحروف.
2. ما البيت الذي يتحدث عن هدية الأم والهدف منها ؟
 - أ. البيت الأول .
 - ب. البيت الثاني.
 - ت. البيت الثالث

3. كم نَدخِرُ لها مَصروفاً لنشري وَزِداً وَرِياحينا

-ما المَعنى المُناسبُ لهذا البَيْتِ؟

أ. الشَّاعِرُ يَدخِرُ مِنْ مَصروفِهِ لِشِراءِ الوُروُدِ لِأُمِّهِ.

ب. الادخار يُساعدنا لِتَحقيقِ أَحلامِنا.

ت. الأُمُّ مَدْرَسَةٌ لِلتعليمِ وَالتَّهذيبِ.

ثانياً. أَجِبْ عَنِ السُّؤالِينِ الآتِيينِ.

4. حدد البيت الذي يتضمن التشبيه؟

5. ما أَكثَرُ بَيْتِ أَعجَبَكَ مِنْ أَبياتِ النِّشيدِ. وَلِمَذا؟

السؤال الثاني:

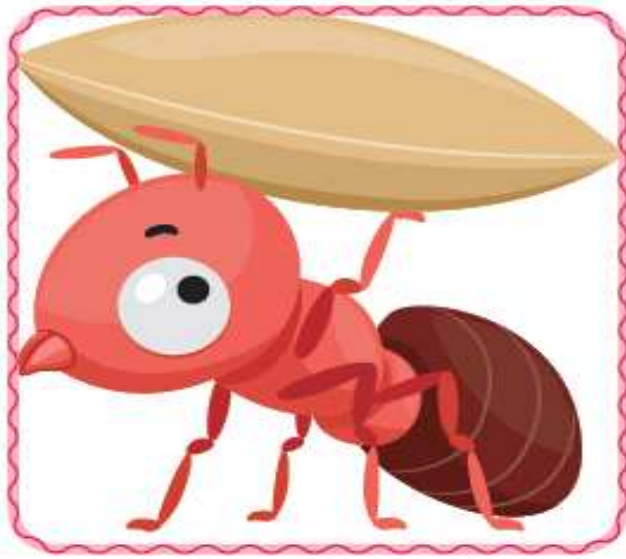
35 درجة

✓ اقرأ القصة الآتية بعنوان (التوفير والتدبير) ، ثم أجب عن الأسئلة التي تليها :

التوفير والتدبير



اقرأ القصة الآتية: بعنوان: «التوفير والتدبير».



راقب تامر نملة وهي تجمع حبات
القمح بصعوبة. فأراد أن يساعدها،
فسألها:

- كم حبة قمح تكفيك خلال شهر؟
أجابت النملة: تكفيني أربع حبات.

أخذ تامر النملة ووضعها في علبة
صغيرة، ووضع معها أربع حبات من
القمح.

وبعد شهر فتح تامر العلبة فوجد النملة ومعها نصف كمية القمح.

فسألها عن السبب الذي جعلها تأكل نصف الكمية فقط.

فأجابت: خفت أن تنساني فأموث جوعاً، فاكتفيت بنصف الكمية، ووفرت

النصف الآخر للمستقبل. منذ ذلك الحين تعلم تامر درساً ثميناً في التدبير

والتوفير.

أولاً. اختر الإجابة الصحيحة ، برسم دائرة حول رمزها.

6. ما الحدث الذي يمثل بداية القصة ؟

- أ. تامر يراقب النملة ليساعدها .
- ب. وضع تامر النملة في علبة.
- ت. وجد أن النملة استهلكت نصف كمية القمح .

7. ما الصفة التي لا تنطبق على النملة ؟

- أ. الإهمال والكسل.
- ب. حُسن التدبير وحُب الادخار.
- ت. النشاط وحُب العمل.

8. "أين وضع تامر النملة؟

- أ. في القفص.
- ب. في العلبة.
- ت. في الثلاجة.

9. وبعد شهرٍ فتح تامر العلبة فوجد معها نصف الكمية.

- علام تدل هذه العبارة؟

- أ. الحكمة والتدبير.
- ب. الرغبة في انقاص الوزن.
- ت. عدم الرغبة في تناول الطعام .

10. منذُ ذلك الحين تعلم تامرٌ كُنْزاً **ثميناً**؟ ما الكلمة التي تمثل **ضد** الكلمة التي وضع تحتها

خط

أ. غالي الثمن .

ب. رخيصُ الثمن

ت. باهض الثمن.

11. ما الكتابة الصحيحة للفعل الماضي من الفعل المضارع **يمضي** ؟

أ. مضاً.

ب. مضى.

ت. ماضي.

ثانياً. ضَعْ إِشَارَةَ (✓) أَمَامَ الْعِبْرَةِ الصَّحِيحَةِ، وَإِشَارَةَ (X) أَمَامَ الْعِبْرَةِ الْخَطَأِ فِيمَا يَأْتِي:

12. (...). وَضَع تَامِرُ النَّمْلَةَ فِي الْعَلْبَةِ.

13. (...). أَكَلَتْ النَّمْلَةُ نَصْفَ الْكَمِيَةِ .

14. (...). رَاقَبَ تَامِرُ النَّمْلَةَ لِيَتَخَلَّصَ مِنْهَا.

ثالثاً. أَجِبْ عَنِ السُّؤَالَيْنِ الْآتِيَيْنِ:

15. حَاكْ نَمَطَ الْجُمْلَةِ مَوْظِعاً التَّشْبِيهِ.

| | |
|--------|---|
| الجملة | أسرع الطالب إلى قاعة الامتحان كالصاروخ خوفاً من التأخير |
| | |

16. مَاذَا تَعَلَّمْتَ مِنْ هَذِهِ الْقِصَّةِ؟

35 دَرَجَةٌ

السُّؤالُ الثَّالِثُ:

✓ اقرأ النَّصَّ الآتِيَّ بِعُنْوَانٍ (الصَّبْع) ، ثُمَّ أَجِبْ عَنِ الْأَسْئَلَةِ الَّتِي تَلِي :

الصَّبْعُ



1. الصَّبْعُ حَيَوَانٌ مُفْتَرِسٌ مِنْ أَكَلِي اللَّحُومِ يَنْتَهِي إِلَى عَائِلَةٍ تُعْرَفُ بِاسْمِهِ، يَتَمَيَّزُ بِرَأْسٍ صَخْمٍ، وَأُذُنَيْنِ كَبِيرَتَيْنِ، وَلَهُ فَكَّانٍ شَدِيدَا الصَّلَابَةِ، وَأَسْنَانٌ حَادَّةٌ جِدًّا تَزِيدُ فِي قُوَّتِهَا عَنْ أُسْنَانِ أَيِّ حَيَوَانٍ آخَرَ، فَتَجْعَلُهُ قَادِرًا عَلَى تَكْسِيرِ عِظَامِ الْحَيَوَانَاتِ وَالنِّهَامِهَا، وَبِنَفْسِ الْوَقْتِ تَعْمَلُ مِعْدَتُهُ عَلَى إِفْرَازِ سَائِلٍ حَامِضِي قَوِيٍّ يُسَاعِدُ فِي تَذْوِيبِ الْعِظَامِ، وَهَضْمِهَا بِسُهُولَةٍ تَامَةٍ.

2. يَعْتَمِدُ الصَّبْعُ فِي غِذَائِهِ عَلَى الْأَزْنَبِ الْبَرِّيِّ، وَالقَوَارِضِ كَالجَرَبُوعِ وَالْفَأْرِ، وَالطُّيُورِ، وَالرَّوَاغِ كَالسَّحَالِي، وَهُوَ يَأْكُلُ جِيفَ الْحَيَوَانَاتِ الْمَيِّتَةِ، وَيَلْتَهِمُ عِظَامَهَا بِالكَامِلِ وَلَا يَتْرُكُ مِنَ الْجِيفَةِ شَيْئًا.
3. وَمِنْ صِفَاتِ الصَّبْعِ أَنَّهُ حَيَوَانٌ جَبَانٌ، وَبِالرَّغْمِ مِنْ ذَلِكَ فَإِنَّهُ لَا يَخَافُ مِنْ مُهَاجِمَةِ الْقُرَى النَّائِيَةِ مُحَاوَلًا افْتِرَاسَ الْحَيَوَانَاتِ الْمَنْزِلِيَّةِ كَالْمَاعِزِ، وَالْأَغْنَامِ.
4. وَتُطَلِّقُ الصَّبَاعُ أَصْوَاتًا غَرِيبَةً تَتَرَاوَحُ مَا بَيْنَ الْعَوِيلِ وَالنَّبَاحِ، وَأَحْيَانًا تَكُونُ أَصْوَاتُهَا مُشَابِهَةً لِلضَّجِكِ، وَأَحْيَانًا أُخْرَى تُصْدِرُ أَصْوَاتًا رَفِيعَةً حَادَّةً تَكُونُ فِي غَايَةِ الْإِزْعَاجِ.
5. تَحْمِلُ أُنْثَى الصَّبْعِ مَرَّةً وَاحِدَةً فِي الْعَامِ، وَتُنْجِبُ ثَلَاثَةً أَوْ أَرْبَعَةً مِنَ الصِّغَارِ، وَقَدْ نَقَّصَتْ أَعْدَادُ هَذَا الْحَيَوَانِ، وَأَصْبَحَ مُهَدِّدًا بِالانْقِرَاضِ.

17. حدد الفكرة الرئيسة من النص ؟

أ. كيف يحصل الضبع على غذائه.

ب. حيوان الضبع وخصائصه.

ت. طرق تكاثر حيوان الضبع.

18. حدد الفقرة التي تحدثت عن غذاء الضبع؟

أ. الفقرة الأولى.

ب. الفقرة الثانية.

ت. الفقرة الثالثة.

19. ما الفكرة التي تضمنتها الفقرة الأولى؟

أ. وصف جسم الضبع وشكله.

ب. طرق حصول الضبع على الغذاء

ت. كيف يحمي الضبع نفسه

20. حدد مجموعة الكلمات التي بدأت باللام الشمسية:

أ. الموز - اللحم - الضبع.

ب. الحيوانات - الغذاء - الطعام.

ت. الصغار - الضبع - النباح.

ثانيًا. صل الاجابة الصحيحة من المجموعة (أ) مع الإجابة المكملة لها من المجموعة (ب).

| ب (النتيجة) | أ (السبب) |
|--|---|
| <ul style="list-style-type: none"> • لذلك نقصت أعدادها وأصبحت مهددةً بالانقراض. | 21. للضبع فكان شديدا الصلابة وأسنان حادة جداً |
| <ul style="list-style-type: none"> • تستطيع تكسير العظام. | 22. معدة الضبع تفرز سائل حامضي قوي. |
| <ul style="list-style-type: none"> • تساعد على تذويب العظام وهضمها. | 23. تنجب أنثى الضبع مرة واحدة في السنة. |

ثالثًا. أَجِبْ عَنِ السُّؤَالِ الْآتِي:

24. اكتبْ جملة فعلية تتكون من فعل وفاعل ومفعول به مع الضبط الصحيح:

.....

رابعًا. أَجِبْ عَنِ السُّؤَالَيْنِ الْآتِيَيْنِ:

25. حدد أركان الجملة الفعلية (تطلق الضباعُ أصواتاً غريبةً) واكتبها في الجدول

| الفعل | الفاعل | المفعول به |
|-------|--------|------------|
| | | |

26. اسْتَخْذِمِ الْكَلِمَةَ الْآتِيَةَ فِي جُمْلَةٍ مِنْ إِنْشَائِكِ.

| | |
|-------|-------|
| | التهم |
|-------|-------|

15 دَرَجَةٌ

السُّؤالُ الرَّابِعُ:

27. اكتب نصًا سرديًا عن حدثٍ مر بك. اذكر الأمور التي فعلتها، وصف المكان، وماذا أعجبك؟ وبِمَ شعرت في أثناء الحدث.:

(الحدث ممكن أن يكون رحلة، أو حادثة مفرحة، أو محزنة أو مخيفة- اذكر التفاصيل مع استخدام كلمات وصفية متنوعة)

• يُمكنك أن تستعين بالكلمات الآتية:

| | | | | | | | | |
|-----|-----|----------|-------|-------|------|-------|--------|-------|
| ذات | يوم | استمتعتُ | رأيتُ | لعبتُ | فجأة | بينما | أخيراً | سمعتُ |
|-----|-----|----------|-------|-------|------|-------|--------|-------|

- لا تنس أن تضع لنصك عنواناً مناسباً، وأن تبدأ بفكرة رئيسية، ثم تدعمها بالتفاصيل، وتختتمها بخاتمة مناسبة، تؤكد الفكرة الرئيسية.
- اختر الكلمات المعبرة، ووظف أدوات الربط المناسبة، وعلامات الترقيم، وما درسته في النحو من موضوعات.
- انطق الكلمات عند الكتابة للتأكد من صحة الاملاء وتناسق الخط.

• اكتب النص في هذا الإطار.

10

العنوان المقترح

.....

.....

.....

.....

.....

.....

.....

.....

.....

28. أنسخ الجملة الآتية بخط جميل، منتبهاً إلى موقع الحروف على السطر.

5 يعتمد الضبع في غذائه على الأرنب البري .

.....

أُنهِسُ الْأَسْلَةَ