

تم تحميل هذا الملف من موقع المناهج الإماراتية



*للحصول على أوراق عمل لجميع الصفوف وجميع المواد اضغط هنا

<https://almanahj.com/ae>

* للحصول على أوراق عمل لجميع مواد الصف الرابع اضغط هنا

<https://almanahj.com/ae/4>

* للحصول على جميع أوراق الصف الرابع في مادة اجتماعيات وجميع الفصول, اضغط هنا

<https://almanahj.com/ae/4>

* للحصول على أوراق عمل لجميع مواد الصف الرابع في مادة اجتماعيات الخاصة بـ اضغط هنا

<https://almanahj.com/ae/4>

* لتحميل كتب جميع المواد في جميع الفصول للـ الصف الرابع اضغط هنا

<https://almanahj.com/ae/grade4>

للتحدث إلى بوت المناهج على تلغرام: اضغط هنا

https://t.me/almanahj_bot



إكسبو 2020 EXPO
دبي، الإمارات العربية المتحدة
DUBAI, UNITED ARAB EMIRATES

ملزمة إثرائية

لتطبيق مهارات مادة

الدراسات الاجتماعية (الصف الرابع)



اعداد
أ / عطيات
السيد

مراجعة وتدقيق موجه المادة

أ/ وفاء حسانين

المدير التنفيذي لمدارس الحكمة الخاصة بعجمان

أ / عائشة بنت سيف المطوع

م.م.ت للشئون الاكاديمية

أ / ابتسام النجار

الوحدة الاولى (وطن السعادة)

اولا:

اقرا الفقرة الاتية يا مبدع ثم اجب عما ياتي:-

من أهم الانجازات التي حققتها دولة الامارات العربية المتحدة إصدار الهوية ، حيث اعلنت الهيئة الاتحادية للهوية والجنسية رسميا عن انجاز نظام السجل السكاني لدولة الامارات العربية المتحدة ، وتسجيل سكان الدولة من مواطنين ومقيمين في مشروع بطاقة الهوية الذكية ، وهي بطاقة الكترونية تصدرها الدولة ، وترجع اهميتها إلي أنها تسهل لحاملها الحصول علي الخدمات الحكومية جميعها وتثبت هويته

اختر الاجابة الصحيحة من بين البدائل الاتية:-

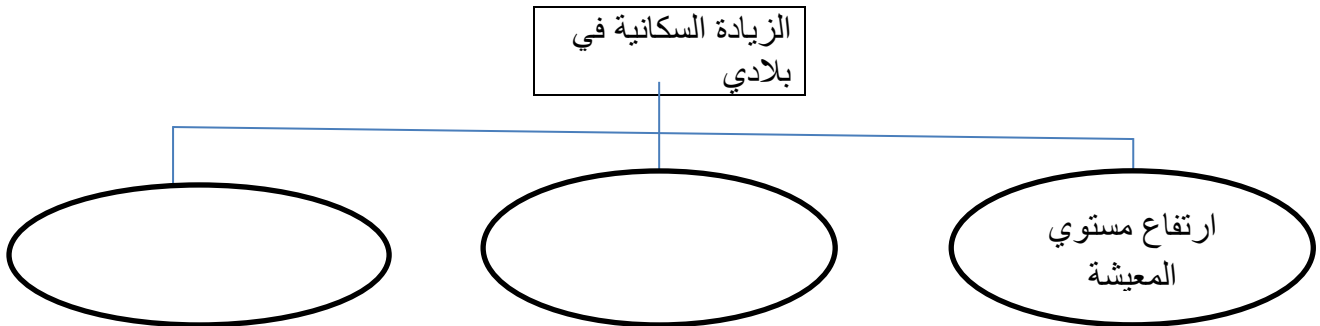
- من أهم الانجازات التي حققتها دولة الامارات العربية المتحدة اصدار:
(الدرهم الالكتروني - الهوية الذكية - الكمبيوتر)
- الهيئة التي اعلنت الهوية هي :
(الطاقة والكهرباء - هيئة الطرق والمواصلات - الهيئة الاتحادية للهوية والجنسية)
- الهدف من اصدار الهوية هو تسجيل سكان الدولة من :
(مواطنون ومقيمين - مواطنون فقط - مقيمين فقط)
- تعد بطاقة الهوية الذكية :
(ورقية - الكترونية - شفوية)

من الفقرة السابقة استنتج يا مبدع اهمية البطاقة الذكية؟

.....
.....

ثانيا:-

استكمل المخطط الاتي موضحا اسباب الزيادة السكانية في بلادي:





ثالثاً:

ضع دائرة حول الاجابة الصحيحة من بين البدائل:-

(1) عدد السكان في دولة الامارات العربية المتحدة في حالة.....

(زيادة مستمرة - ثبات - تراجع مستمر)

(2) ارتفاع مستوى الخدمات الصحية التي وفرتها دولة الامارات العربية المتحدة نتج عنها

.....

(زيادة عدد الوفيات - زيادة عدد المواليد - قلة عدد المواليد)

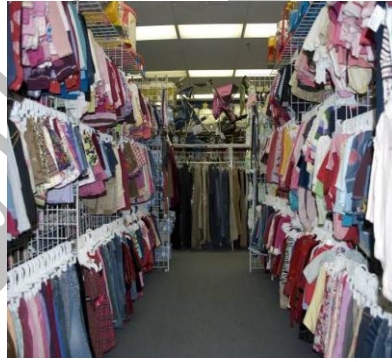
(3) عملية تغير ونقل للمجتمع نحو الاحسن تسمى

(التجارة - الصناعة - التنمية)

رابعاً:

انظر الى الصور ثم اجب عما ياتي :

من اهم الصناعات التحويلية في دولة الامارات العربية المتحدة



خامساً:

اقرأ الخريطة التالية واوصل بين مناطق التركيز السكاني في الدولة حسب معطيات الجدول.

السهل الساحلي الشرقي
السهل الساحلي الغربي
المناطق الصحراوية (العين)



سادساً:

استكمل الفراغات في الجمل التالية بكلمات مناسبة :-

(الفجيرة – توزيع السكان – الواحات)

- * يتركز السكان في السهول الساحلية الشرقية من مثل مدينة
- * يتركز السكان حيث يتوافر المياه الجوفية في
- * تعرف اماكن تركز السكان والاماكن الاخرى التي يقل بها عدد السكان بـ

سابعاً:

استكمل يا بطل الجدول التالي من خلال توصيل المجموعة (أ) بالمجموعة (ب)

ب

- * العمالة الوافدة .
- * شبه الجزيرة .
- * الصحراء .

أ

- * امتداد لليابسة محاطة بالمياه من ثلاث جهات.
- * أرض قاحلة قليلة المطر والنبات.
- * استقدامهم من انحاء العالم للعمل داخل الدولة.

ثامنا:

انظريا بطل الى الصور التالية ثم اذكر نوع التلوث:-



تاسعا:

صنف اسباب التلوث الى اسباب بشرية واسباب طبيعية من خلال الجدول الاتي:-

اسباب طبيعية	اسباب بشرية	اسباب التلوث
		الحرانق
		عوادم السيارات
		المبيدات الحشرية
		الزلازل والبراكين

عاشرا:

انظر الى الصور التالية ثم استنتج نوع السياحة:



الحادي عشر:

صنف الصناعات التالية الى صناعات تحويلية وصناعات استخراجية:

صناعة استخراجية	صناعة تحويلية	الصناعات
		الألمونيوم
		الملابس
		استخراج النفط
		الأدوية

الثاني عشر

اجب عن السؤال الاتي:

ما اضرار التلوث علي الانسان والحيوانات والكائنات الحية؟

الانسان.....

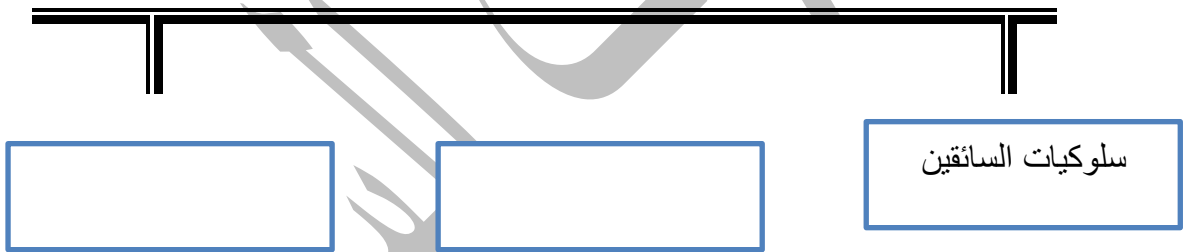
الحيوانات.....

الكائنات الحية.....

الثالث عشر:

استكمل المخطط التالي موضحا أسباب الازدحام المروري في بلادي:

أسباب الازدحام المروري



الرابع عشر:

ضع علامه () أمام العبارة الصحيحة :

- ١- تصدر بلادي كميته من الاسماك الي الدول المجاوره ()
- ٢-تصدر بلادي الفائض السنوي من اللحوم الي الدول المجاوره ()
- ٣- من مزارع بلادي مزرعه الزهور في (سويحان) ()
- ٤-تهتم بلادي دوله الامارات العربيه المتحده بالصناعه ()
- ٥-ليست هناك استفاده من مشروعات صناعيه في بلادي ()

الخامس عشر :

استكمل الجدول الآتي من خلال توصيل المجموعه (أ) بالمجموعه (ب):

ب

-الازدحام المروري.
-بناء طرق جديد.
-تأخر ك عن المدرسه.

أ

-من أضرار الازدحام المروري .
-عدم قدره مستخدمي الطريق من المشاه أو السائقين أو الركاب من مكان الي آخر بالسرعه المناسبه.
-من حلول الازدحام المروري .

السادس عشر :

ضع إشاره () عند الإجابه الصحيحه وإشاره () عن الإجابه الخاطئه:

- ١- تقع دوله الامارات العربيه المتحده في افريقيا ()
- ٢- تعد شبه الجزيره شكلا من أشكال السطح الجغرافي وهي امتداد لليابسه ومحاطه بالماء من ثلاث جهات ()
- ٣- تعتبر شبه الجزيره العربيه من أكبر أشباه الجزر في العالم ()
- ٤- تغلب علي شبه الجزيره العربيه البيئه الصحراوييه ()
- ٥- شبه الجزيره العربيه هي منطقه قاحله قليله المطر تمتاز بالحراره المرتفعه والنباتات القليله مما أدي الي قله عدد السكان ()
- ٦- ظهرت التنميه في دوله الامارات العربيه المتحده مع اكتشاف النفط ()
- ٧- التنميه هي عمليه تغيير ونقل للمجتمع نحو الاسوأ ()
- ٨- حصلت دوله الامارات العربيه المتحده علي المرتبه الاولي في التعايش السلمي ()

- ٩- قله نسبة الوفيات وزادت نسبة معدلات المواليد بسبب بناء المستشفيات وتوفير الاطباء ورعايه الاطفال ()
- ١٠- يتركز أكثر من 80% من سكان دوله الامارات في السهل الساحلي الغربي ()
- ١١- تعتبر دوله الامارات من المراكز المتأخره علي مستوي العالم من حيث ارتفاع المستوي المعيشي ()
- ١٢- يضم السهل الساحلي الشرقي الذيد وحتا ()
- ١٣- يضم السهل الحسوي مدن صغيره مثل الفجيره وخورفكان وكلباء ()
- ١٤- تضم المناطق الصحراويه مدنا مثل مدينه العين ومدينه زايد ()
- ١٥- يختلف عدد السكان من اماره الي أخري ()
- ١٦- من أهم الانجازات التي حققتها دوله الامارات العربيه المتحده هي إصدار الهويه الذكيه ()

السابع عشر:

اختر الاجابه الصحيحه من بين البدائل التاليه :

- ١- تقع دوله الامارات العربيه المتحده في
(شبه الجزيره العربيه - أفريقيا - استراليا)
- ٢- هي عمليه تغير ونقل للمجتمع نحو الاحسن
(الوعي - التنميه - شبه الجزيره العربيه)
- ٣- يقصد فيه تعرف أماكن تركز السكان والاماكن الاخري التي يقل فيها عدد السكان
(الرموز - التوزيع السكاني - التوزيع)
- ٤- هي رسوم مبسطه أو خطوط أو ألوان تدل علي الاشياء الحقيقيه
(الرموز - المفتاح - الخريطه)
- ٥- هو الحاق ضرر بالبيئه ناجم عن الزياده في عدد السكان
(التلوث - البيئه - العد الفعلي)

الثامن عشر :

عدد العوامل المؤثرة في توزيع السكان:



الاسلام