

شكراً لتحميلك هذا الملف من موقع المناهج الإماراتية



مراجعة شاملة وفق الهيكل الوزاري

[موقع المناهج](#) ⇨ [المناهج الإماراتية](#) ⇨ [الصف الرابع](#) ⇨ [علوم](#) ⇨ [الفصل الأول](#) ⇨ [الملف](#)

تاريخ نشر الملف على موقع المناهج: 2023-11-24 07:40:42 | اسم المدرس: محمود ناهض

التواصل الاجتماعي بحسب الصف الرابع



روابط مواد الصف الرابع على تلغرام

[الرياضيات](#)

[اللغة الانجليزية](#)

[اللغة العربية](#)

[التربية الاسلامية](#)

المزيد من الملفات بحسب الصف الرابع والمادة علوم في الفصل الأول

نموذج الهيكل الوزاري الحديد بريدج	1
أوراق عمل درس الأنظمة في الحيوانات متبوعة بنموذج الحل	2
ورقة عمل درس الأنظمة في الحيوانات	3
حل ملزمة اثرائية مراجعة التقويم الأول	4
ملزمة اثرائية مراجعة التقويم الأول	5

مراجعة هيكل العلوم (بدون الحل)

الصف الرابع

امتحان نهاية الفصل الدراسي الأول

للعام الدراسي 2023-2024

إعداد : الأستاذ : محمود ناهض



مراجعة هيكل العلوم الصف الرابع - امتحان نهاية الفصل الدراسي الأول للعام الدراسي 2023-2024 -
إعداد : الأستاذ : محمود ناهض

السؤال الأول : اختر الإجابة الصحيحة

قبل بدء التجربة يكون العلماء

استنتاج	جمع معلومات	الفرضية	تحليل البيانات
---------	-------------	---------	----------------

ماذا تسمى العملية التي يستخدمها العلماء للإجابة عن الأسئلة

التنبؤ	التجربة	الفرضية	الطريقة العلمية
--------	---------	---------	-----------------

المتغير هو

هو شيء لا يتفاوت	هو شيء أقيسه	هو شيء لا يتغير	هو شيء يتغير
------------------	--------------	-----------------	--------------

عبارة يمكن اختبارها للإجابة عن سؤال ما ؟

طرح سؤال	الفرضية	استنتاج	جمع معلومات
----------	---------	---------	-------------

أي من الخطوات التالية مهمة لتكوين الفرضية ؟

جميع ما سبق	اقتراح تفسيرات محتملة	البحث عن روابط بين المتغيرات	طرح الكثير من الأسئلة
-------------	-----------------------	------------------------------	-----------------------

أي من المجموعات التالية تحتوي على كائنات حية فقط ؟

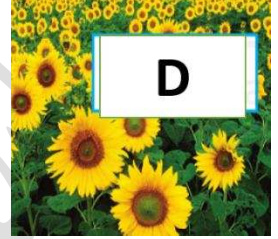
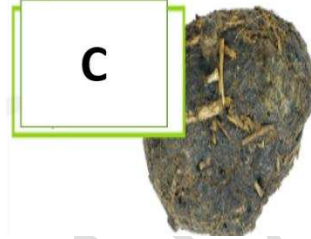
رياح , شمعة , بركان	بركان , شمعة , أرنب	بذرة , عصفور , رياح	أرنب , بذرة , عصفور
---------------------	---------------------	---------------------	---------------------

مراجعة هيكل العلوم الصف الرابع - امتحان نهاية الفصل الدراسي الأول للعام الدراسي 2023-2024 -
إعداد : الأستاذ: محمود ناهض

تسمى الكائنات التي تؤدي الوظائف الحيوية الأساسية الخمسة بـ

البناء الضوئي	التكاثر	الكائنات الحية	الصخور
---------------	---------	----------------	--------

أي الصور التالية تمثل استخدام الكائنات الحية للطعام للحصول على الطاقة ؟



A	B	C	D
---	---	---	---



تتجه جميع ازهار دوار الشمس في الصورة أدناه نحو الاتجاه ذاته يمثل هذا أي من الوظائف الحيوية الأساسية الخمسة ؟

الكائنات الحية تنمو	تستخدم الكائنات الحية الغذاء	تتفاعل الكائنات الحية مع التغيرات	تتخلص الكائنات الحية من الفضلات
---------------------	------------------------------	-----------------------------------	---------------------------------

هل هذا كائن حي؟			الوظيفة الحيويّة
A	B	C	
✗	✗	✓	هل ينمو؟
✓	✗	✓	هل يستخدم الوقود للحصول على الطاقة؟
✓	✗	✓	هل يتخلص من الفضلات؟
✗	✗	✓	هل يتكاثر؟
✗	✗	✓	هل يستجيب للتغيرات التي تحدث في بيئته؟

ما الذي يمكن استنتاجه من خلال الجدول أدناه ؟

C و B كائن حية	فقط C كائن حية	B و A كائنات حية	C و A كائن حية
-------------------	-------------------	---------------------	-------------------

أي مما يلي صواب فيما يتعلق بجميع الكائنات الحية ؟

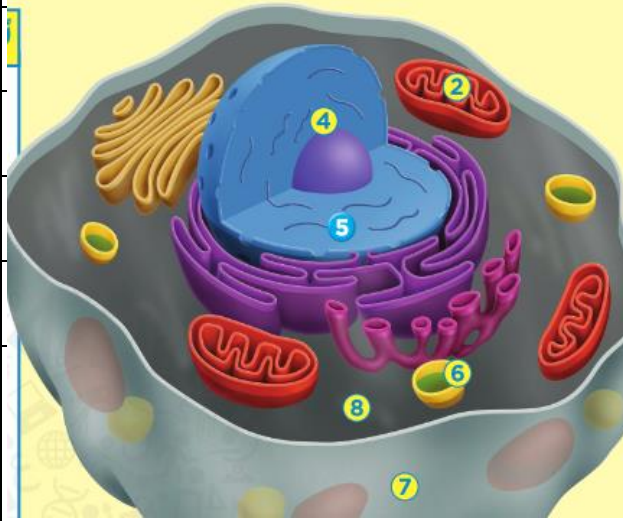
يتغير شكلها	تستخدم الطاقة	يمكنها التحرك	تحتوي على أنسجة
-------------	---------------	---------------	-----------------

مراجعة هيكل العلوم الصف الرابع - امتحان نهاية الفصل الدراسي الأول للعام الدراسي 2023-2024 - إعداد : الأستاذ: محمود ناهض

أي مما من هذه الأجزاء لا يوجد في الخلايا الحيوانية ؟

البلاستيادة الخضراء	الميتوكوندريا	غشاء الخلية	الكروموسوم
---------------------	---------------	-------------	------------

مستعيناً بالصورة ما التركيب المشار اليه بالرقم (4) في الخلية



الميتوكوندريا

الفجوة

الغشاء الخلوي

النواة

مستعيناً بالصورة

ما التركيب المشار اليه بالرقم (2) في الخلية؟

الميتوكوندريا	الغشاء الخلوي	الفجوة	النواة
---------------	---------------	--------	--------

مستعيناً بالصورة ، ما التركيب المشار اليه بالرقم (7) في الخلية؟

الميتوكوندريا	الغشاء الخلوي	الفجوة	النواة
---------------	---------------	--------	--------

مستعيناً بالصورة ، أي جزء من أجزاء الخلية يعمل مثل دماغك تقريبا ؟

7	4	6	2
---	---	---	---

أي مما يلي لا يُعد من الكائنات الدقيقة ؟

البكتيريا البدائية	الطلائعيات	السرخس	البكتيريا
--------------------	------------	--------	-----------

مراجعة هيكل العلوم الصف الرابع - امتحان نهاية الفصل الدراسي الأول للعام الدراسي 2023-2024 -
إعداد : الأستاذ: محمود ناهض

يشبه فطر عيش الغراب النباتات في بعض الأمور , ما الذي يجعل الفطريات مختلفة عن النباتات؟



لا يمكن للفطريات صناعة غذائها بنفسها

لا يمكن للفطريات التكاثر

لا يوجد في خلايا الفطر نواة

لا يوجد في خلايا الفطر جدار خلوي

أي العبارات التالية صحيحة عن الطلائعيات ؟

جميع الطلائعيات تصنع غذاها بنفسها

تحتوي الطلائعيات على العديد من الخلايا

تُستخدم بعض الطلائعيات لصنع الخبز

توجد نواة في جميع الطلائعيات

في أي مملكة تصنف الكائن الحي الذي يحتوي على العديد من الخلايا ولايصنع غذائه بنفسه ويتحرك ؟

البكتيريا

الطلائعيات

الحيوانات

النباتات

في أي مملكة تصنف الكائن الحي الذي يحتوي على العديد من الخلايا و يصنع غذائه بنفسه ولا يتحرك ؟

البكتيريا

الطلائعيات

الحيوانات

النباتات

في أي مملكة تصنف الكائن الحي الذي يحتوي على خلية واحدة واحدة ولا يحتوي على نواة ؟

البكتيريا

الطلائعيات

الحيوانات

النباتات

مراجعة هيكل العلوم الصف الرابع - امتحان نهاية الفصل الدراسي الأول للعام الدراسي 2023-2024 -
إعداد : الأستاذ: محمود ناهض

ما الذي يمكن استنتاجه من خلال الجدول أدناه ؟

A	B	C	D	المملكة
الكثير	واحدة أو متعددة	واحدة أو متعددة	واحدة	عدد الخلايا
نعم	نعم	نعم	لا	الاختواء على نواة
تصنع غذاءها بنفسها	تخصل على الغذاء من الكائنات الحيّة الأخرى	تصنع غذاءها بنفسها أو تخصل عليه من الكائنات	تصنع غذاءها بنفسها أو تخصل عليه من الكائنات	الغذاء
لا	لا	نعم	نعم	تنتقل من مكان إلى مكان

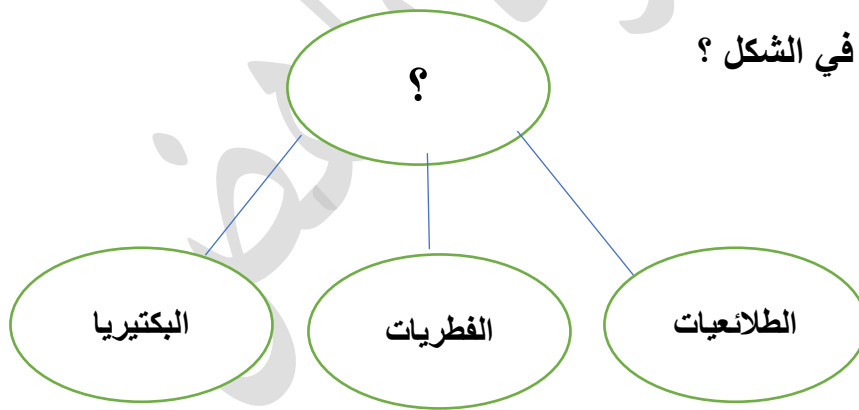
Aمملكة الحيوانات , B مملكة الطلائعيات , C مملكة البكتيريا , D مملكة الفطريات

Aمملكة الحيوانات , B مملكة الطلائعيات , C مملكة النباتات , D مملكة الفطريات

Aمملكة النباتات , B مملكة الفطريات , C مملكة الطلائعيات , D مملكة البكتيريا

Aمملكة النباتات , B مملكة الطلائعيات , C مملكة البكتيريا , D مملكة الحيوانات

ما العنوان المناسب غير المكتوب في الشكل ؟



الأمراض

البكتيريا القديمة

الكائنات الحية الدقيقة

مملكة الحيوان

مراجعة هيكل العلوم الصف الرابع - امتحان نهاية الفصل الدراسي الأول للعام الدراسي 2023-2024 -
إعداد : الأستاذ: محمود ناهض

أي مما يلي تصنيف الكائنات الحية الذي يأتي مباشرة تحت المملكة نفسها ؟

الجنس	الفصيلة	الطائفة	الشعبة
-------	---------	---------	--------

أكبر مجموعة في تصنيف الكائنات الحية هي

الرتبة	الطائفة	الشعبة	المملكة
--------	---------	--------	---------

أصغر مجموعة في تصنيف الكائنات الحية هي

النوع	الرتبة	الجنس	المملكة
-------	--------	-------	---------

أي مما يلي مجموعة تصنيف الكائنات الحية الأكبر من الطائفة ؟

الشعبة	الرتبة	الجنس	المملكة
--------	--------	-------	---------

يبين المخطط كيف يصنف الأسد , ما الكلمات الناقصة في المخطط ؟

الشُعْبَةُ	الْحَبَلِيَّاتُ
A	النَّدَبِيَّاتُ
الرُّتْبَةُ	أَكْلَاتُ اللَّحُومِ
الفَصِيلَةُ	السَّتُورِيَّاتُ
الْجِنْسُ	الثَّمُورُ
B	الْأَسَدُ

A المملكة B النوع	A الطائفة B المملكة	A النوع B الطائفة	A الطائفة B النوع
----------------------	------------------------	----------------------	----------------------

مراجعة هيكل العلوم الصف الرابع - امتحان نهاية الفصل الدراسي الأول للعام الدراسي 2023-2024 -
إعداد : الأستاذ: محمود ناهض

أي من الاجهزة التالية يساعد على ضخ الأكسجين في خلايا الدم والتخلص من الفضلات الغازية:

الجهاز العضلي	الجهاز الدوري	الجهاز العصبي	الجهاز التنفسي
---------------	---------------	---------------	----------------

أي من الأشياء التالية لا يحملها الدم ؟

الغذاء	ثاني اكسيد الكربون	العصارات الهضمية	الاكسجين
--------	--------------------	------------------	----------

يقوم الجهاز الإخراجي بوظيفة واحدة مما يأتي

التخلص من الفضلات	دعم الجهاز العضلي	التقاط الأكسجين	هضم الأغذية
-------------------	-------------------	-----------------	-------------

أي من الاجهزة التالية يساعد في نقل الدم عبر الجسم ؟

الجهاز العضلي	الجهاز الدوري	الجهاز العصبي	الجهاز التنفسي
---------------	---------------	---------------	----------------

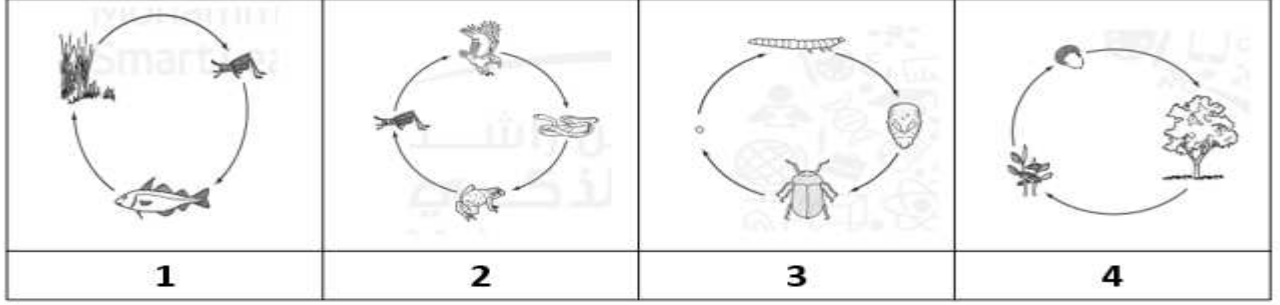
ما الجهازان العضويان اللذان يعملان معًا لنقل الغذاء والأكسجين إلى كل خلايا الجسم

الجهاز التنفسي والجهاز الدوري	الجهاز التنفسي والجهاز العضلي	الجهاز التنفسي والجهاز الإخراجي	الجهاز الدوري والجهاز العظمي
-------------------------------	-------------------------------	---------------------------------	------------------------------

ما الجهازان العضويان اللذان يعملان معًا لإخراج الفضلات من الجسم ؟

الجهاز التنفسي والجهاز الدوري	الجهاز التنفسي والجهاز العضلي	الجهاز التنفسي والجهاز الإخراجي	الجهاز الإخراجي والجهاز العظمي
-------------------------------	-------------------------------	---------------------------------	--------------------------------

أي الاشكال يمثل الحيوان الذي يمر بطور التحول الكامل ؟



1

2

3

4

ما الحيوان الذي يمر خلال تحوله بمرحلة الشرنقة ؟

الجراد النطاق

الفراشة

حشرة اليعسوب

الضفدع

تتسلخ الحشرة من أجل

النمو

التكاثر

الطيران

الأكل

ما نوع التكاثر في الشكل المجاور ؟



الانشطار

الانقسام

التجدد

التبرعم

مراجعة هيكل العلوم الصف الرابع - امتحان نهاية الفصل الدراسي الأول للعام الدراسي 2023-2024 -
إعداد : الأستاذ: محمود ناهض

توضح الصورة الواردة في الشكل عملية تكاثر الهيدرا , من الأرجح أن تتشابه صغار الهيدرا في ؟



لا شيء من صفات الأبناء	بعض صفات الأبناء	نصف صفات الأبناء	جميع صفات الأبناء
------------------------	------------------	------------------	-------------------

في حالة التكاثر من خلال الأبوين تسمى خلية الأنثى

البويضة	الحيوان المنوي	الجنين	الاخصاب
---------	----------------	--------	---------

ما نوع التكاثر في الشكل المجاور ؟



التبرعم	التجدد	الانقسام	الانشطار
---------	--------	----------	----------

يحدث عندما يجتمع الحيوان المنوي والبويضة

الانقسام	الاخصاب	التجدد	الانشطار
----------	---------	--------	----------

أي من الكائنات التالية يتكاثر عن طريق التجديد ؟

نجم البحر	اليعسوب	العنكبوتيات	السنجاب
-----------	---------	-------------	---------

بح البيئة أكثر برودة بشكل مفاجئ ما وسيلة التكيف الأرجح أن توفر لبعض الحيوانات فرصة أفضل للبقاء عن غيرها

الذيول الطويلة	الأذان الطويلة	الاعين الصغيرة	غطاء بفراء سميك
----------------	----------------	----------------	-----------------

مراجعة هيكل العلوم الصف الرابع - امتحان نهاية الفصل الدراسي الأول للعام الدراسي 2023-2024 -
إعداد : الأستاذ: محمود ناهض

ما المظاهر التي تساعد الثعلب القطبي على البقاء على قيد الحياة في البرد ؟



يمتلك فروًا أقصر وأذنين أكبر

يحصل على الماء من البذور التي يأكلها

يغير لونه بحيث يتماشى مع لون الجليد

يمكنه إغلاق ثقبتي الأنف لمنع الرمال من الدخول إليها

ما المظاهر التي تساعد ثعلب الصحراء على البقاء على قيد الحياة في البرد ؟



يمتلك فروًا أقصر وأذنين أكبر

يحصل على الماء من البذور التي يأكلها

يمتلك ريشًا يتشرب الماء

يمكنه إغلاق ثقبتي الأنف لمنع الرمال من الدخول إليها

مراجعة هيكل العلوم الصف الرابع - امتحان نهاية الفصل الدراسي الأول للعام الدراسي 2023-2024 -
إعداد : الأستاذ: محمود ناهض

ما المظاهر التي تساعد الجرد الكنغري
على البقاء على قيد الحياة في البرد ؟



يمتلك فروًا أقصر وأذنين أكبر

يحصل على الماء من البذور التي يأكلها

يخزن الدهون في سنامه

يمكنه إغلاق ثُقبِي الأنف لمنع الرمال من الدخول إليها

القطا نوع من أنواع (الحَمَام) وهو طائر صحراوي ، أي من المظاهر التي تساعده على البقاء على
قيد الحياة في البيئة الصحراوية ؟

يمتلك فروًا أقصر وأذنين أكبر

يمتلك ريشًا يتشرب الماء

يخزن الدهون في سنامه

يمكنه إغلاق ثُقبِي الأنف لمنع الرمال من الدخول إليها

يمتلك الجمل جميع أنواع مظاهر التكيف اللازمة للحياة الصحراوية ، فأَي مما يلي من المظاهر التي
تساعده على البقاء على قيد الحياة في بيئته ؟

يخزن الدهون في سنامه	يمتلك ريشًا يتشرب الماء	تساعده الحوافر العريضة على السير على الرمال	يمكنه إغلاق ثُقبِي الأنف لمنع الرمال من الدخول إليها
1	2	3	4

3 و 2 فقط	4 و 3 و 2	4 و 3 و 1	3 و 2 و 1
-----------	-----------	-----------	-----------

مراجعة هيكل العلوم الصف الرابع - امتحان نهاية الفصل الدراسي الأول للعام الدراسي 2023-2024 -
إعداد : الأستاذ: محمود ناهض

ما الكلمة التي تصف الصورة أدناه ؟



الاستوائي

الجاذبية

الانتحاء

المؤثر

ما المتغير الذي تم اختياره في هذه التجربة ؟



الصوت

الجاذبية

المواد الكيميائية

الضوء

ما الشكل أدناه ما الكلمة التي يمكنها وصف استجابة النبات لبيئته ؟



مؤثر

انتحاء

محاكاة

تمويه

أي من مظاهر التكيف التالية تساعد شجرة المسكيت في البقاء على قيد الحياة في الصحراء ؟



جذور عريضة وسطحية يمكنها امتصاص القليل من ماء الأمطار التي تسقط بسرعة

أشواك تساعد على حمايتها من الحيوانات

جذور طويلة تنمو عميقاً تحت الأرض حيث يمكنها العثور على الماء المخزن

طبقة شمعية تساعد على منع تسرب الماء

مراجعة هيكل العلوم الصف الرابع - امتحان نهاية الفصل الدراسي الأول للعام الدراسي 2023-2024 -
إعداد : الأستاذ: محمود ناهض

ما سبب انقراض بعض أنواع الكائنات الحية ؟

ارتفاع درجة الحرارة

لا يمكنها التكيف مع تغيرات البيئة

حدثت منافسة شديدة بين أنواعها المختلفة

شدة برودة بعض البيئات

تم تمرير قانون لحماية الأنواع المهددة بالانقراض ما المتوقع أن يفعله القانون ؟

جعل الكائنات الحية تنقرض

جعل الكائنات الحية مهددة بالانقراض

السماح بمزيد من التلوث

الحيلولة دون انقراض الكائنات الحية

تم الإعلان عن انقراض النمر التسماني في عام 1936 , كان هذا آخر ما عُرف من هذه النمر ،
فأي مما يلي هو السبب الصحيح لإنقراضها ؟



ارتفاع درجة الحرارة

لم تتمكن من التكيف مع تغيرات البيئة

حدثت منافسة شديدة بين أنواعها المختلفة

شدة برودة بعض البيئات

مراجعة هيكل العلوم الصف الرابع - امتحان نهاية الفصل الدراسي الأول للعام الدراسي 2023-2024 -
إعداد : الأستاذ: محمود ناهض

يريد راشد تقوية عضلاته و ما الغذاء الذي يجب أن يتناوله ؟

الغني بالكربوهيدرات	الغني بالبروتينات	الغني بالكالسيوم	الغني بالدهون
---------------------	-------------------	------------------	---------------

أحد الأغذية التالية لا ينتمي إلى مجموعة البروتينات

الأسماك	البيض	اللبن	العنب
---------	-------	-------	-------

تتكون معظم الأطعمة التي توجد في مجموعة الحبوب من ؟

الفيتامينات والمعادن	البروتينات	النشويات	الدهون والزيوت
----------------------	------------	----------	----------------

تعتبر المواد الغذائية التي تسمى المصدر الرئيس للطاقة في الجسم مثل النشويات والسكريات

الدهون والزيوت	الفيتامينات والمعادن	الكربوهيدرات	البروتينات
----------------	----------------------	--------------	------------

أن يحتوي نظامك الغذائي على كميات صغيرة من الزيوت ويمكنك الحصول على الزيوت التي تحتاجها من الأطعمة مثل ؟

الاسماك والمكسرات	السكريات والفواكه	البيض و اللحم	النشويات
-------------------	-------------------	---------------	----------

أي من مجموعات الغذاء التالية تمثل البروتينات ؟

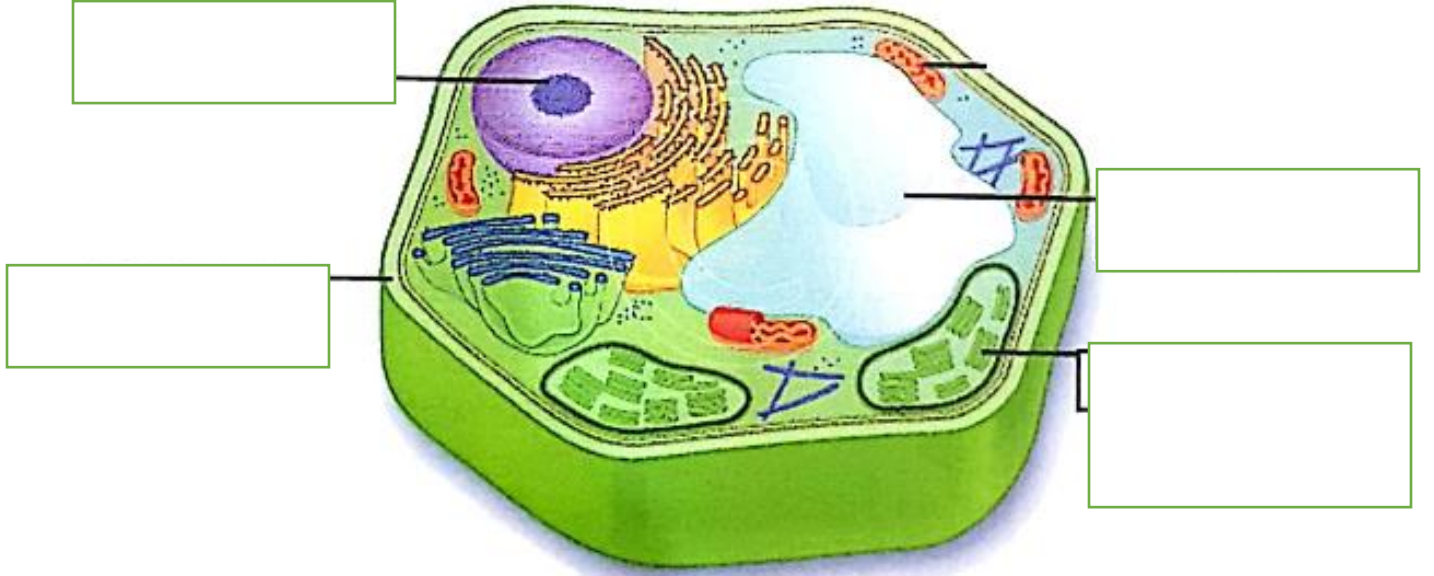
A	النشويات والسكريات
B	الجبن والحليب والزبدة
C	الأسماك والبيض والمكسرات
D	الحلوى والفطائر والبطاطس

A	B	C	D
---	---	---	---

مراجعة هيكل العلوم الصف الرابع - امتحان نهاية الفصل الدراسي الأول للعام الدراسي 2023-2024 -
إعداد : الأستاذ: محمود ناهض

اكتب كل مفردة مما يلي في موقعها الصحيح على الرسم ؟

النواة - البلاستيدات الخضراء - جدار الخلية - الفجوة




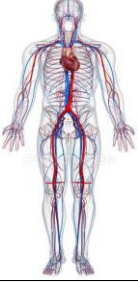

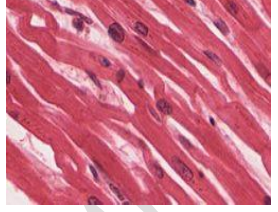
ما نوع الخلية في الشكل أعلاه :

1- ضع إشارة (صح) بالجدول التالي في حال وجود جزء الخلية النباتية أو الخلية الحيوانية أو كلاهما

الجزء الخلية	الخلية النباتية	الخلية الحيوانية
جدار الخلية		
البلاستيدة الخضراء		
النواة		

مراجعة هيكل العلوم الصف الرابع - امتحان نهاية الفصل الدراسي الأول للعام الدراسي 2023-2024 -
إعداد : الأستاذ: محمود ناهض

رتب الأرقام الواردة أسفل كل مستوى تنظيم من الأقل تعقيدًا إلى الأكثر تعقيدًا :

الجهاز الدوري	عضلة		نسيج
			
4	3	2	1

الترتيب (الأقل) ثم ثم ثم .. (الأكثر)

اكتب الترتيب الصحيح لمستويات تنظيم الخلايا من الأصغر إلى الأكبر

أعضاء - أنسجة - خلايا - أجهزة

Four empty boxes for writing the order of organization levels, with a large green arrow pointing left below them.

المُدَّة الزَّمَنِيَّة	الوِظِيْفَةُ الرَّئِيسِيَّة	مُكَوِّنَاتُ الْجِهَازِ الهَضْمِيِّ
		الفَم
		المَرِيءُ
	تُسَلِّطُ اللُّسَانُ السَّائِيَةَ الصَّغَامَ بِسِلْسِلَةِ البَر	المَعِدَّة
	الْمَعِدَّةُ تَهْدِمُ الطَّعَامَ	الأمْعَاءُ الدَّقِيقَةُ
	إِنْ تَمَّ	الأمْعَاءُ الغَلِيظَةُ

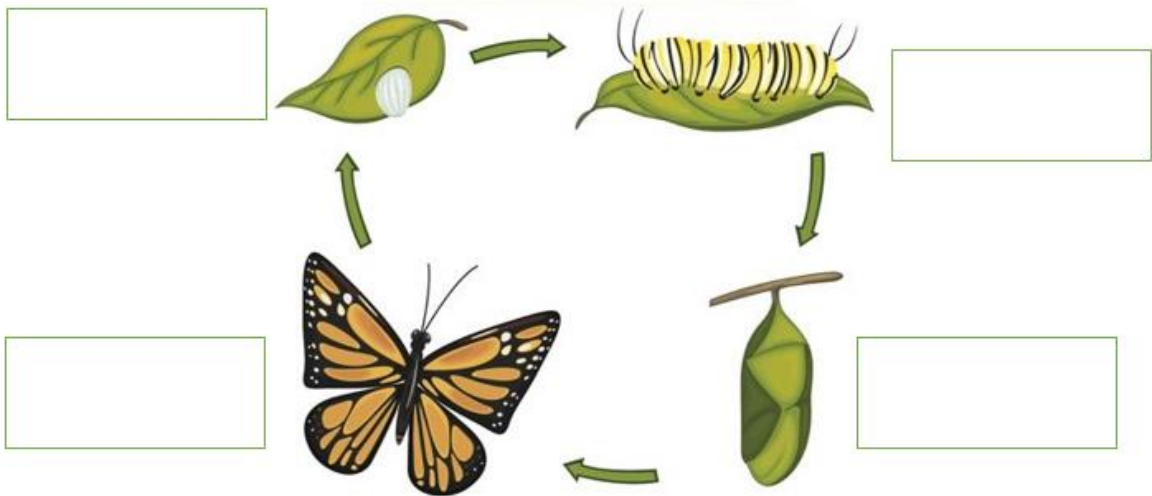
ماذا يحدث داخل المعدة :

.....

.....

2- اكتب مراحل التحول في فراغات الرسم ؟

يرقة - بيضة - شرنقة - فراشة



إعداد : الأستاذ: محمود ناهض

صل بين كل كائن وما يقابله من خصائص :

		<p>تستخدم حاسة الشم لديها للعثور على الثدييات ويمكنها رؤية الحركة واستشعار الحرارة</p>
		<p>يستخدم خاصية تحديد المواقع بالصدى</p>
		<p>تستخدم حاسة السمع الممتازة لمساعدتها في الصيد ولها أذن أعلى من أذن لتحديد الأماكن</p>
		<p>تشعر بالاهتزازات داخل الارض ليس لديها أعين لكن لديها خلايا تشتمشع الضوء</p>
		<p>لها آلاف الأعين الدقيقة جدًا التي يتيح لها ذلك رؤية الحركة في أي اتجاه</p>