

تم تحميل هذا الملف من موقع المناهج الإماراتية



حل أوراق عمل مراجعة اختبار التقويم الثاني

موقع المناهج ← المناهج الإماراتية ← الصف الرابع ← علوم ← الفصل الأول ← أوراق عمل ← الملف

تاريخ إضافة الملف على موقع المناهج: 13:46:33 2024-11-07

ملفات اكتب للمعلم اكتب للطالب | اختبارات الكترونية | اختبارات | حلول | عروض بوربوينت | أوراق عمل
منهج انجليزي | ملخصات وتقارير | مذكرات وبنوك | الامتحان النهائي للمدرس

المزيد من مادة
علوم:

التواصل الاجتماعي بحسب الصف الرابع



صفحة المناهج
الإماراتية على
فيسبوك

الرياضيات

اللغة الانجليزية

اللغة العربية

التربية الاسلامية

المواد على تلغرام

المزيد من الملفات بحسب الصف الرابع والمادة علوم في الفصل الأول

حل أوراق عمل الدرس الثاني تصنيف الكائنات الحية

1

أوراق عمل الدرس الثاني تصنيف الكائنات الحية

2

حل أسئلة مراجعة وفق الهيكل الوزاري المسار العام منهج بريدج

3

أسئلة مراجعة وفق الهيكل الوزاري المسار العام منهج بريدج

4

الهيكل الوزاري الجديد المسار العام منهج بريدج

5

الاسم : الصف :

السؤال الأول : أكمل الجمل التالية

- 1- إحدى خصائص الكائن الحي **الصفة**
- 2- أكبر مجموعة يمكن أن يتم تصنيف الكائنات الحية إليها **المملكة**

السؤال الثاني : اختار الإجابة الصحيحة

1- أي العبارات عن عدد الأنواع تعد صحيحة.....

- أ- تحتوي الممالك على معظم الأنواع
ب- تحتوي الشعبة على معظم الأنواع
ج- تحتوي الرتب على أقل الأنواع
د- تحتوي الممالك على أقل الأنواع

2- أي الكائنات الحية في هذه المملكة تصنع غذائها

- أ- الفطريات
ب- الطلائعيات
ج- البكتيريا
د- النباتات

السؤال الثالث : أكمل الجدول

تتغذى العديد من الطيور على بذور النباتات الوردية, مثل **الورد الخشن** ما جنس و نوع هذا النبات ؟

النوع	الجنس
الخشن	الورد

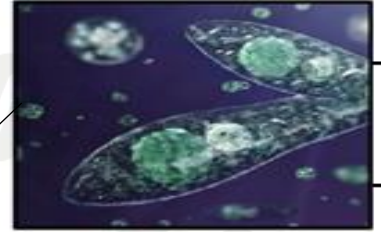
السؤال الرابع : صل بين الصور والممالك التي تنتمي منها:

الحيوانات

النباتات

الفطريات

الطلائعيات



السؤال الخامس : أجب عن الأسئلة التالية :

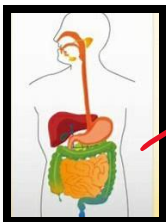
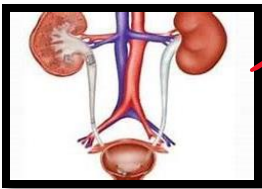
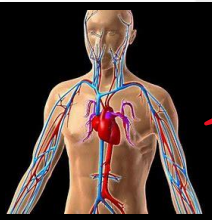
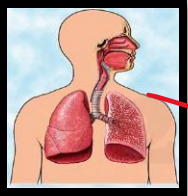
1- في أي مملكة تصنف الكائن الحي الذي يحتوي على العديد من الخلايا و لا يصنع غذاءه بنفسه و يتحرك؟

.....مملكة الحيوانات.....

2- هل يمكنك توضيح الفرق بين الطلائعيات والبكتيريا ؟

....تحتوي خلايا الطلائعيات على نواة ولا تحتوي خلايا البكتيريا على نواة...

السؤال الأول : صل بين التعريف و الصورة المناسبة:



نقل الدم عبر الجسم .

يعمل مع الهيكل العظمي للسماح للفقاريات بالحركة

يقوم بعملية هضم الطعام

التخلص من الفضلات

نظام التحكم الرئيسي في الجسم, ويتكون من خلايا عصبية.

إيصال الأكسجين إلى الدم والتخلص من ثاني أكسيد الكربون من الدم.

هيكل يتكون من عظام الفقاريات يدعم الجسم ويحمي الأعضاء الداخلية

1- يعمل الهيكل العظمي مع الجهاز العضلي للسماح للفقاريات ب... **الحركة** ..

2- جهاز تعد المعدة جزءا منه **الجهاز الهضمي**

3- يقوم الجهاز ... **التنفسي** بالتقاط الأكسجين من الهواء أو الماء.

السؤال الثالث : اختر الإجابة الصحيحة فيما يلي :

1- ما الجهاز الذي تعد المعدة جزءا منه ؟

أ- الجهاز الهضمي

ب- الجهاز العصبي

ج- الجهاز الدوري

د- الهيكل العظمي

2- يقوم الجهاز الإخراجي بوظيفة واحدة مما يأتي:

أ- التقاط الأكسجين

ب- دعم الجهاز العضلي

ج- هضم الأغذية

د- التخلص من الفضلات

السؤال الرابع : أكمل الفراغات على الرسم للتعرف على مسار الغذاء في الجهاز الهضمي للسلحفاة:

المريء - الفم - الأمعاء - المعدة

