

تم تحميل هذا الملف من موقع المناهج الإماراتية



*للحصول على أوراق عمل لجميع الصفوف وجميع المواد اضغط هنا

<https://almanahj.com/ae>

* للحصول على أوراق عمل لجميع مواد الصف الرابع اضغط هنا

<https://almanahj.com/ae/4>

* للحصول على جميع أوراق الصف الرابع في مادة اجتماعيات وجميع الفصول, اضغط هنا

<https://almanahj.com/ae/4>

* للحصول على أوراق عمل لجميع مواد الصف الرابع في مادة اجتماعيات الخاصة بـ اضغط هنا

<https://almanahj.com/ae/4>

* لتحميل كتب جميع المواد في جميع الفصول للـ الصف الرابع اضغط هنا

<https://almanahj.com/ae/grade4>

للتحدث إلى بوت المناهج على تلغرام: اضغط هنا

https://t.me/almanahj_bot

عرض لبعض المهارات لمادة الدراسات الاجتماعية



أرجو من جميع الطالبات تفعيل المبادرة لتعم الفائدة على الجميع



الإمارات تحلق في الفضاء

رحلة المنصوري من التسجيل إلى الانطلاق



ديسمبر 2017

انطلق التسجيل الإلكتروني في برنامج الإمارات لرواد الفضاء

أبريل 2018

انتهاء فترة التسجيل وبدء اختيار المرشحين

أبريل 2019

« اختيار هزاع المنصوري ليكون أول رائد فضاء إماراتي
« اختيار سلطان النيادي ليكون بديلا له لنفس المهمة

25 سبتمبر 2019

موعد الانطلاق لمحطة الفضاء الدولية



مهارة قراءة النصوص وتحليلها -1

تعتمد هذه المهارة على القدرة على التركيز وتحليل النصوص والربط بين الأفكار الأساسية التي يعرضها النص

ملاحظة

يجب على الطالب/ة قراءة الأسئلة أولاً قبل قراءة النص ثم بعد ذلك يقرأ النص بتركيز نظراً لكبر حجم النصوص التي تعرض وتحتوي كل عدة أفكار حتى لا يتشتت انتباه الطالب فيعرف المطلوب منه.

سيتم عرض مثال توضيحي للتطبيق على مهارة قراءة وتحليل النصوص

-: أحل النص التالي ثم أجب عما يليه من أسئلة

أكد صاحب السمو الشيخ خليفة بن زايد آل نهيان رئيس الدولة -حفظه الله- أن مسيرة دولة الامارات العربية المتحدة وتوجهاتها المستقبلية نحو ضمان الحفاظ علي البيئة واستدامة مواردها الطبيعية تأتي امتدادا لارث أجدادنا وأبنائنا الذين تعاملوا مع هذه الموارد بحكمة بالغة وفي مقدمتهم القائد المؤسس رجل البيئة والانماء الشيخ زايد بن سلطان آل نهيان-طيب الله ثراه-الذي وجهنا بأن نأخذ من بيئتنا قدر حاجتنا وأن نحافظ علي توازنها ونترك فيها ما تجد فيها الأجيال القادمة مصدرا للخير والعطاء.وقال سموه في كلمة بمناسبة (يوم البيئة الوطني الواحد والعشرون)الذي يصادف عام 2018 نجدد من خلالها التزامنا الوطني والأخلاقي بالمحافظة علي مواردها الطبيعية ونؤكد عزمنا علي بذل المزيد من العمل والجهد لتطويرها من أجل تحقيق أهداف التنمية المستدامة وفق رؤية الامارات 2021 تسهم في توفير السعادة والرخاء لنا جميعا ولأجيالنا القادمة وقال سموه"لا يزال أمامنا مستقبل حافل بالعمل وكلنا أمل

"في أن نتوج جهودنا بتغيرات كبيرة وجوهرية القيمة الأخلاقية التي عبر عنها صاحب السمو الشيخ خليفة بن زايد في كلمته(كلنا أمل في أن نتوج-1

جهودنا بتغيرات كبيرة وجوهرية

أ-الربح	ب-التسامح	ج-السعادة	د-التطوير
أ-1971	ب-1997	ج-2007	د-2017
أ-أن نأخذ منها ما نشاء	ب-المحافظة علي توازنها	ج-نترك ما فيها	د-الاهتمام بها للاجيال القادمة فقط

تأتي توجهات دولة الامارات العربية المتحدة للمحافظة علي البيئة كما أوردها النص امتدادا-4

أ-لارث زايد وأجدادنا	ب-لقوانين البيئة	ج-للمصالح الشخصية	د-لقوانين الاحتفال بيوم البيئة العالمي
----------------------	------------------	-------------------	--

لقب برجل "البيئة والانماء" الشيخ-5

أ-خليفة بن زايد آل نهيان	ب-محمد بن زايد آل نهيان	ج-عبد الله بن زايد آل نهيان	د-زايد بن سلطان آل نهيان
--------------------------	-------------------------	-----------------------------	--------------------------

-: أحل النص التالي ثم أجب عما يليه من أسئلة

المدن الذكية: هي المدن التي تستخدم حلولاً تكنولوجية مبتكرة بهدف تحسين مستوى الحياة والخدمات التي يتلقاها السكان المقيمين والزوار فيها. وتعتمد المدن الذكية على استخدام التكنولوجيا الخاصة بالانترنت من أجل ربط المكونات المختلفة ضمنها وتشكيل شبكة إلكترونية خاصة بحيث أن كل مكون يكون مسؤولاً عن تجميع مجموعة محددة من البيانات الخاصة به وبذلك تصبح هذه المدن قادرة على جمع البيانات المختلفة الخاصة بها من هذه الشبكة لجميع أنحاء المدينة وتشكل هذه البيانات الأساس الذي يتم استخدامه لبناء حلول مبتكرة لإدارة وخدمات المدن الذكية فالمدن الذكية هي الحل للعديد من المشاكل التي تواجهها المدن الحديثة المزدهمة وتساعد في الاستغلال الأمثل لمواردها مما ينعكس بدوره على كافة مناح الحياة وتمثل رؤى حكومات الدول "الجهة الأهم في دعم وتحقيق المبادرات التي تسهم في التحول إلى مدن ذكية

مفهوم المدن الذكية يعني مدنا-1

أ- حديثة البناء
ب- يوجد فيها الأبراج العالية
ج- تعتمد على التقانة المبتكرة
د- غنية بالحدائق

الجهة الرئيسية الداعمة في التحول إلى المدن الذكية-2

أ- رؤى الحكومات
ب- رجال الأعمال
ج- الخاص
د- المدارس والجامعات

المدن الذكية ترتبط بشبكة معلومات تعمل على جمع البيانات الخاصة ذات الصلة ب-3

أ- المدينة الذكية
ب- المدن المجاورة
ج- الأقاليم المجاورة
د- الدول المجاورة

تمثل المدن الذكية تقدماً ملموساً في مجال-4

أ- التجارة
ب- العمران
ج- السياحة
د- الأمن والسلامة

المدن الذكية تسهم بشكل فعال في-5

أ- زيادة مشكلات المدن
ب- انتشار البطالة
ج- استثمار الموارد بشكل أمثل
د- زيادة عدد السكان

-:اقرأ مقولة الشيخ محمد بن راشد ثم أجب

نستلهم من مدرسة زايد في القيادة والادارة قيمة من أجل المستقبل فاذا كان الشيخ زايد -رحمه الله- وضع اللبنة القوية لدولة الاتحاد التي ينعم الجميع بثمارها وحصادها الطيب الآن علي المستويات كافة فاننا نواصل نهجه الطيب ونتطلع بكل تفاؤل الي المستقبل ولهذا أطلقنا مئوية الامارات 2071 التي تشكل برنامج عمل حكومتنا شاملا وموسعا يتضمن وضع استراتيجية وطنية لتعزيز سمعة الدولة وقوتها الناعمة وضمان وجود مصادر متنوعة للايرادات الحكومية بعيدا عن النفط اضافة الي الاستثمار في التعليم الذي يركز علي التكنولوجيا المتقدمة وبناء منظومة أخلاقية اماراتية في أجيال المستقبل ورفع مستوى الانتاجية في الاقتصاد الوطني وتقدير التماسك المجتمعي

أطلق مئوية الامارات 2071 صاحب السمو الشيخ-1

أ-زايد بن سلطان آل نهيان
ب-محمد بن زايد آل نهيان
ج-محمد بن راشد
آل مكتوم

تهدف مئوية الامارات 2071 الي-2

أ-الاعتماد علي النفط
ب-بناء منظومة قيم أخلاقية
ج-الاقتصاد التقليدي

تركز مئوية الامارات 2071 علي التعليم الذي يعتمد علي-3

أ-التكنولوجيا
ب-المعلم فقط
ج-المتعلم فقط

مهارة تحليل الصور والأشكال

تعرض الصور والأشكال مجموعة من
المعلومات والبيانات المترابطة
فيجب على الطالب الملاحظة
والقراءة الجيدة والتحليل للشكل
أو الصورة



سيتم عرض أمثلة
توضيحية مختلفة

-:ألاحظ الشكل المقابل ثم أجب عما يليه من أسئلة

1- من أقل مصادر الطاقة التي يستخدمها الإنسان-1
الطاقة:

أ-الحيوية ب-البتترول ج-النوية د-الفحم

2- تصل نسبة استخدام الإنسان للطاقة النووية-2

أ-6.5% ب-22.5% ج-40% د-35

3- تعد من مصادر الطاقة المتجددة-3

أ-الفحم ب-البتترول ج-الطاقة النووية د-الرياح

4- مصدرا الطاقة اللذان يمثلان نسبة استخدام-4

تصل الى 47% هما

أ-الطاقة النووية والكهرباء

ب-البتترول والكهرباء

ج-الفحم والبتترول

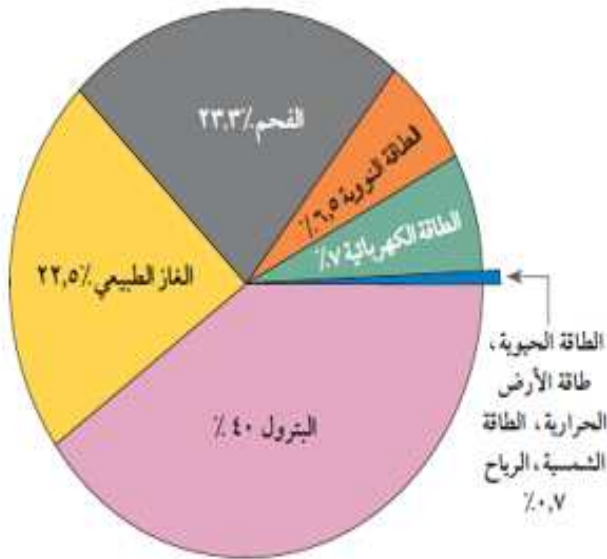
د-البتترول والغاز الطبيعي

5- الاستخدام المتوازن وترشيد الاستهلاك لمصادر-5

الطاقة يسهم في

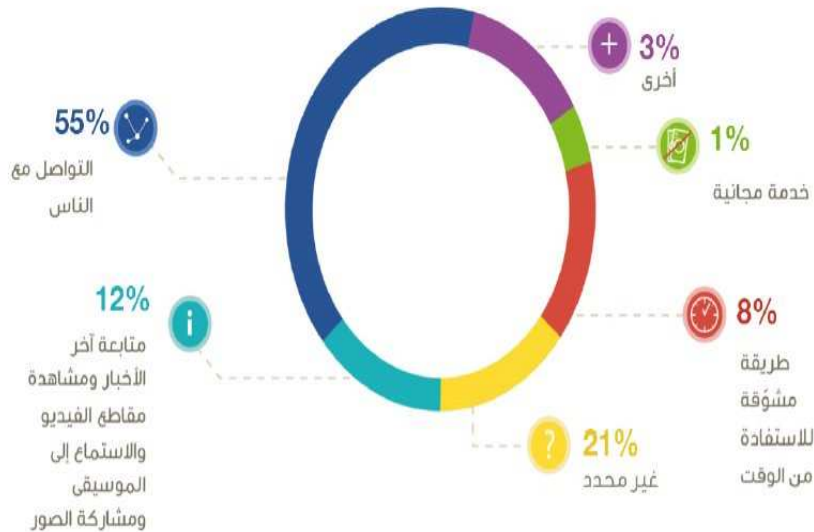
أ-زيادة التلوث ب-قلة فرص العمل ج-تحقيق

الاستدامة د-هدر الموارد

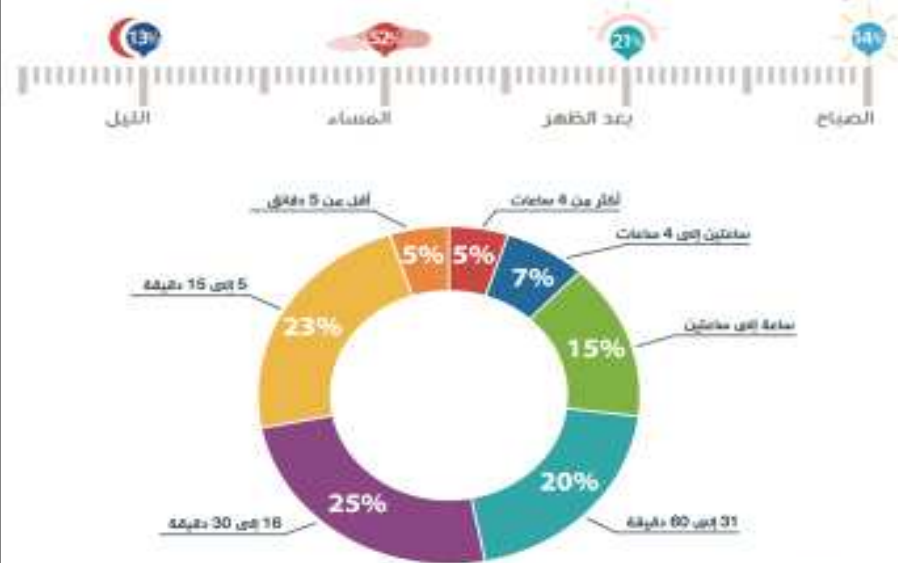


الشكل (1): مصادر الطاقة التي يستخدمها الإنسان

-:ألاحظ الشكل المقابل ثم أجب عما يليه من أسئلة



دواعي استخدام شبكات التواصل الاجتماعي



المدة المستغرقة في الجلسة الواحدة أثناء استخدام وسائل التواصل الاجتماعي

يمكن الاستفادة من دراسة أنماط السلوك البشري في التعرف على-1

أ-النظم الاقتصادية ب-العلاقات الاجتماعية ج-العلاقات السياسية د-خطط التنمية المستدامة

نستنتج من الشكل أن مواقع التواصل الاجتماعي تمثل لمستخدميها-2

أ-مضيعة الوقت ب-مصدر ازعاج ج-تكلفة عالية د-مطلب هام

يرجع السبب الرئيس لاستخدام شبكات التواصل الاجتماعي كما يوضحها الشكل-3

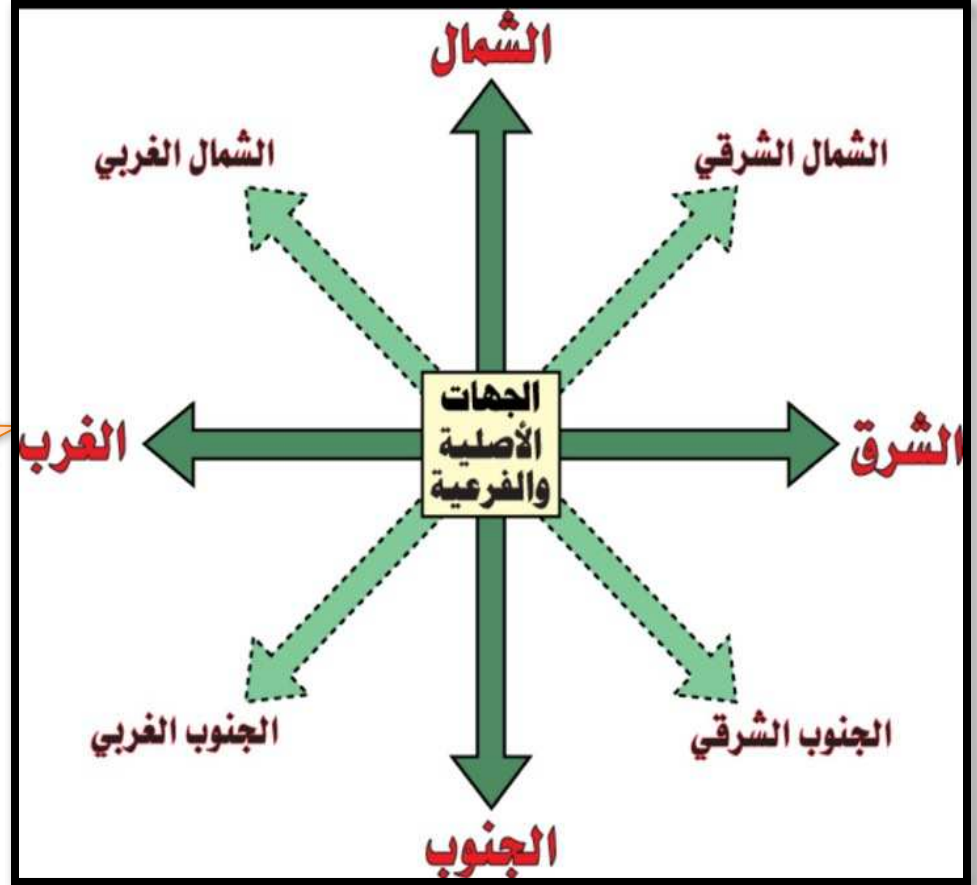
أ-الخدمات المجانية ب-الاستفادة من الوقت ج-التواصل مع الآخرين د-سماع الموسيقى

تمثل نسبة مستخدمي وسائل التواصل الاجتماعي لمدة (4) ساعات في الجلسة الواحدة-4

أ-5% ب-15% ج-23% د-20%

مهارة قراءة الخرائط وتحليلها

خلال هذه المهارة
يتم عرض الخرائط
وعليها بيانات
فيجب على الطالب
ان يتمعن عند قراءة
الخريطة ومعرفة
الاتجاهات الأصلية
والفرعية



الاحظ الخريطة التي امامك ثم اجب عما يليها من

-أسئلة-



استخلص اثنين من الجز-1
الاماراتية المحتملة؟

.....
.....

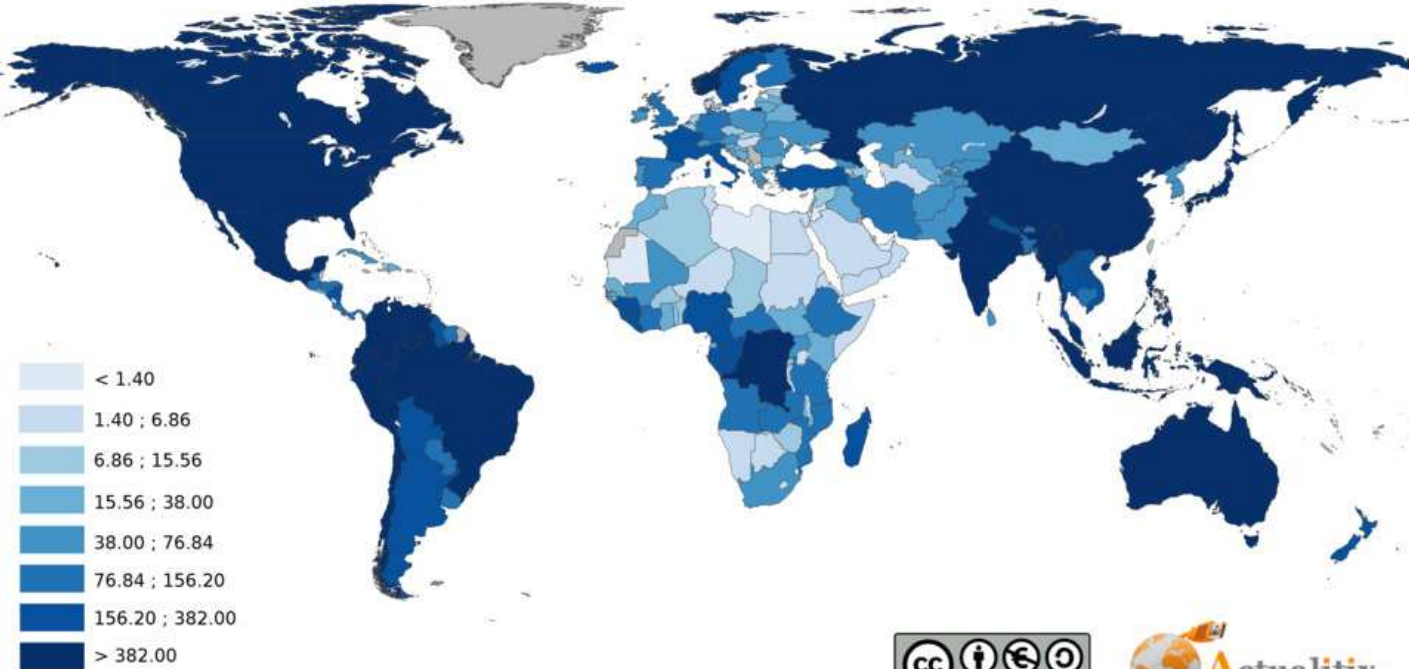
سجل أسماء اثنين من المدن-2
الساحلية الواقعة على الساحل
الغربي لدولة الامارات العربية
المتحدة؟

.....
.....

استنتج أهمية مضيق هرمز؟-3

.....
.....
.....

الموارد المائية المتجددة (متر مكعب - بمليار)



المصدر : البنك الدولي - 2013



الدولة	موارد المياه
الامارات	0.50
الصين	2.813.00
نيجريا	221.00
البرازيل	5.661.00
السودان	4.00
فرنسا	200.00

تتوزع الموارد المائية المتجددة في قارات العالم بشكل 1-

د-متعادل

ج-متفاوت

ب-متكافئ

أ-متساوي

أغنى قارات العالم بالموارد المائية المتجددة هي قارة 2-

د-أمريكا الجنوبية

ج-آسيا

ب-أوروبا

أ-أمريكا الشمالية

الترتيب التنافسي للدول الثلاث الأولى من حيث كميات إنتاج الموارد المائية المتجددة 3-

أ-الامارات-فرنسا-البرازيل

ب-البرازيل-الصين-نيجريا

ج-الصين-السودان-البرازيل

د-نيجريا-الصين-البرازيل

إذا علمت أن دول الوطن العربي تقع ضمن الاقليم الصحراوي الحار فان سبب الفقر بالموارد المائية يرجع 4-

إلى

أ- قلة الأمطار

ب- محور الجبال

ج- كثرة السهول

د- انخفاض الإشعاع الشمسي



مدن الساحل الغربي	مدن الساحل الشرقي
.....
.....
.....

مهارة استنتاج الحقائق والتعميمات

التعميم

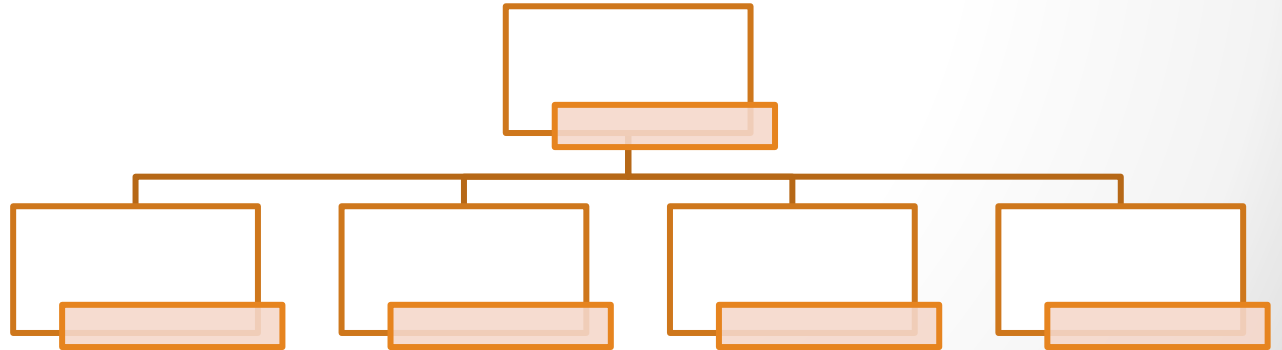
توجد بالجملة سبب
وتؤدي الى نتيجة

الحقيقة

تكون أشياء ثابتة لا يمكن
التغير فيها وتحتوي
الجملة على تاريخ أو رقم
أو اسم شخصية

ملاحظة

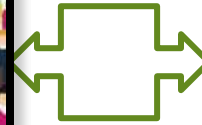
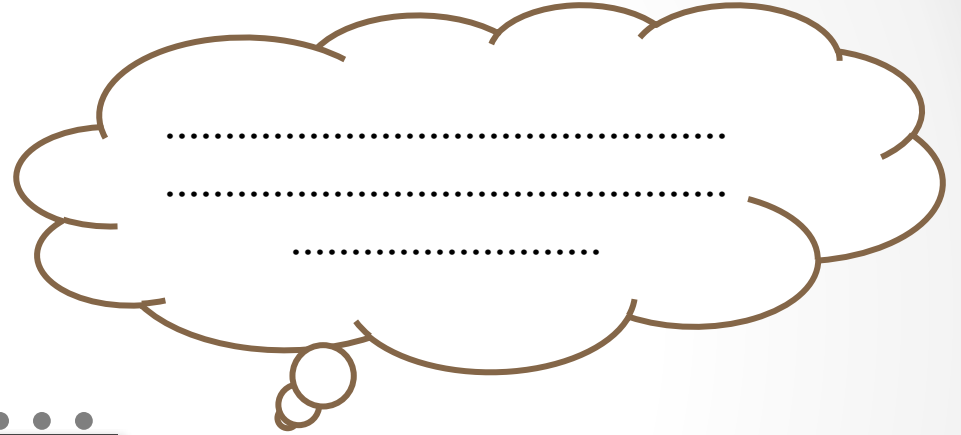
الحقائق
والتعميمات قد
تكون بالنصوص
أو الصور أو
الجمع بين كلمات
في صورة حقيقة
أو تعميم



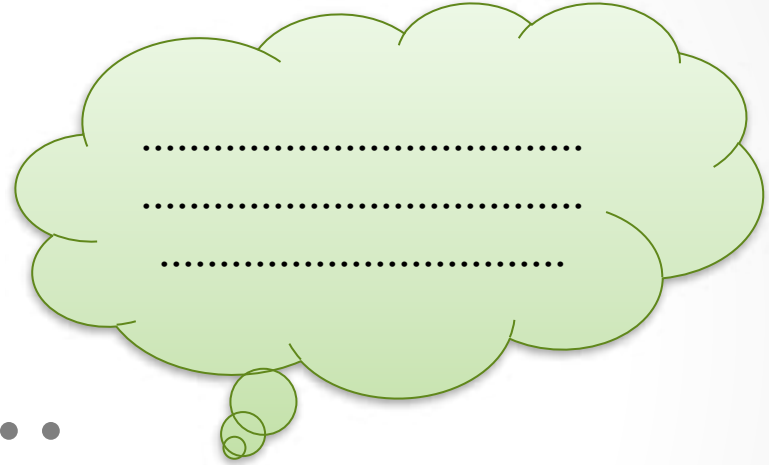
كون تعميما من خلال الصور والكلمات الآتية

(المناخ - والنبات الطبيعي)

(المناخ - وتوزيع السكان)



استنتاج الحقائق



استنتج حقائق جغرافية
كون تعميما جغرافيا
(من خلال الخريطة)

مهارة حل المشكلات

تعتمد هذه المهارة على عدة خطوات:

- 1- الشعور بالمشكلة
- 2- تحديد المشكلة
- 3- تحديد أسباب المشكلة
- 4- استنتاج النتائج المترتبة-4 على المشكلة
- 5- تقديم مقترحات للمشكلة-5 وتكون واقعية وقابلة للتنفيذ

ملاحظة

قد تكون هذه المهارة في صورة نص أو صوراً و جداول

...

حل المشكلة التالية باستخدام مهارة حل المشكلات

يسعى العديد من الأفراد في المجتمع للحصول على عمل في مجال ما سواء أكان مرتبطا في دراستهم أو عن طريق الأعمال المهنية العامة ولكن يعاني الكثير منهم لايجاد العمل المناسب لهم بسبب عدم توافر الفرص الوظيفية المتاحة دائما أو لعدم توافق المؤهلات والخبرات الخاصة بهم مع الأعمال المطروحة في العمل وينتج عن ذلك زيادة في نسبة عدد العاطلين عن العمل ويطلق «على هذه النسبة مسمى البطالة

م	البيان	الاجابة
1	حدد المشكلة التي تتحدث عنها الفقرة ● ● ●
2	استخلص أسباب المشكلة
3	استنتج أسباب المشكلة
4	قدم حلا ابداعيا للمشكلة

حل المشكلة التالية باستخدام مهارة حل المشكلات



الاجابة	البيان	م
.....	حدد المشكلة التي تتحدث عنها الفقرة	1
.....	استخلص أسباب المشكلة	2
.....	استنتج اسباب المشكلة	3
.....	قدم حلا ابداعيا للمشكلة	4

مهارة التصنيف

تعتمد هذه المهارة على التصنيف بين الظواهر
المختلفة
مثال التصنيف بين مظاهر السطح (جبال - هضاب
سهول)
التصنيف بين العوامل الطبيعية والبشرية

مثال
توضيحي
على ذلك
بالشريحة
التالية

من خلال مهارة التصنيف صنف العوامل الطبيعية والبشرية خلال
الجدول

الأيدي العاملة – المناخ – التضاريس – المواصلات – المشكلات السياسية- المياه

العوامل البشرية	العوامل الطبيعية
• • •	

