

## شكراً لتحميلك هذا الملف من موقع المناهج الإماراتية



## حل ملزمة اثرائية مراجعة التقويم الأول

[موقع المناهج](#) ← [المناهج الإماراتية](#) ← [الصف الرابع](#) ← [علوم](#) ← [الفصل الأول](#) ← [الملف](#)

تاريخ نشر الملف على موقع المناهج: 2023-10-25 05:37:29

## التواصل الاجتماعي بحسب الصف الرابع



## روابط مواد الصف الرابع على تلغرام

[الرياضيات](#)

[اللغة الانجليزية](#)

[اللغة العربية](#)

[التربية الاسلامية](#)

## المزيد من الملفات بحسب الصف الرابع والمادة علوم في الفصل الأول

<a href="#">ملزمة اثرائية مراجعة التقويم الأول</a>	1
<a href="#">أوراق عمل مراجعة الوحدة الثالثة باللغة الانجليزية</a>	2
<a href="#">ورقة عمل درس التكيف في الحيوان</a>	3
<a href="#">حل الوحدة الرابعة مظاهر التكيف</a>	4
<a href="#">أسئلة الامتحان النهائي انسباير</a>	5

مدارس المنارة الخاصة  
MANARA PRIVATE SCHOOL



## العلوم المتكاملة الصف الرابع

# ملزمة اثرائية بمفاهيم الفصل الدراسي الاول 2024-2023

مراجعة للتقويم الاول



مدارس المنارة الخاصة  
MANARA PRIVATE SCHOOL

## المفردات :

- الخلية** : هي أصغر وحدة بناء أساسية الكائن الحي  
**الكائن الحي** : هو كل ما هو حي ويقوم بالوظائف الحيوية  
**النسيج** : هو مجموعة من الخلايا المتشابهة  
**العضو** : هو مجموعة من الأنسجة المتشابهة

## ما خصائص الكائنات الحية؟



\* تتكاثر



\* تستجيب



\* تنمو



\* تخرج الفضلات



\* تحصل على الغذاء

## ما الذي تحتاج إليه الكائنات الحية؟



\* مكان للعيش



\* الغذاء والماء



\* الغازات : مثل **الأكسجين** للإنسان والحيوان  
 و**ثنائي أكسيد الكربون** يحتاجه النبات

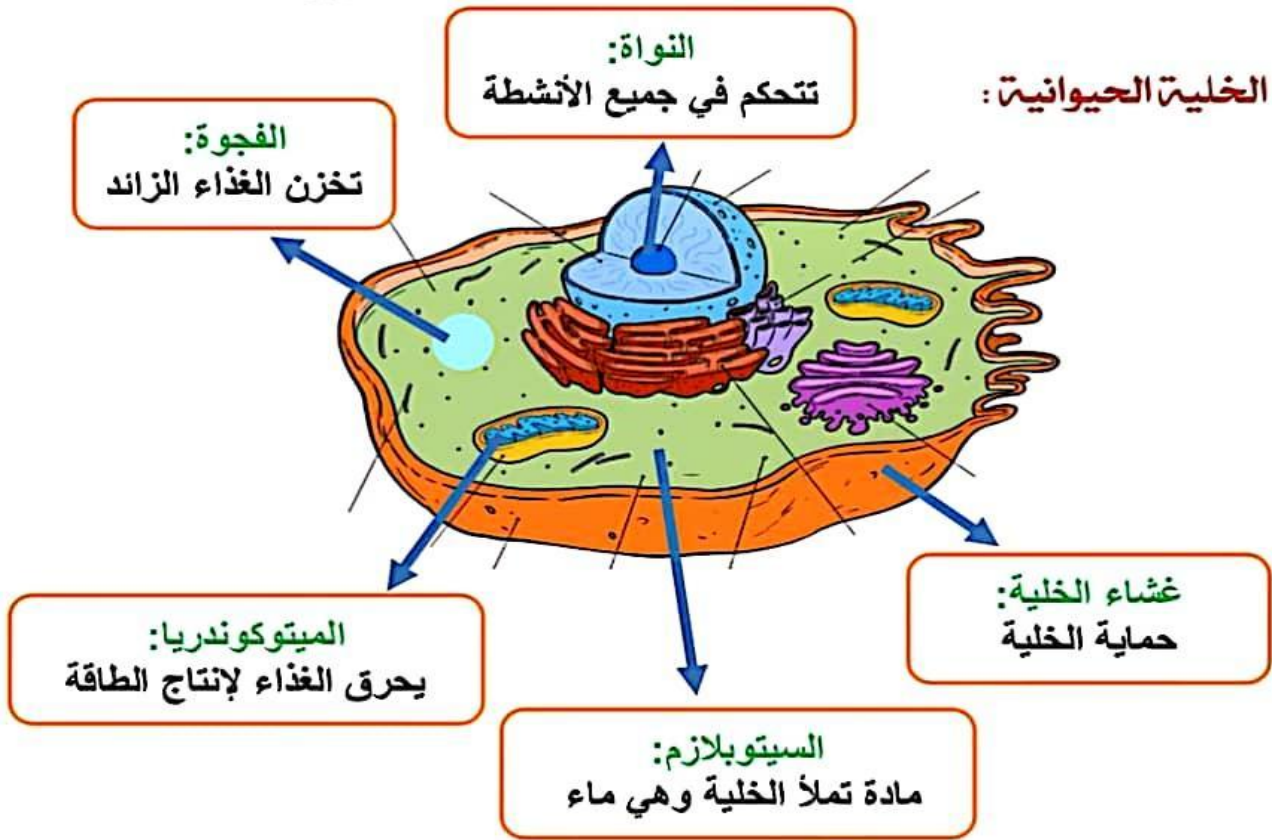


## مما تتكون الكائنات الحية؟

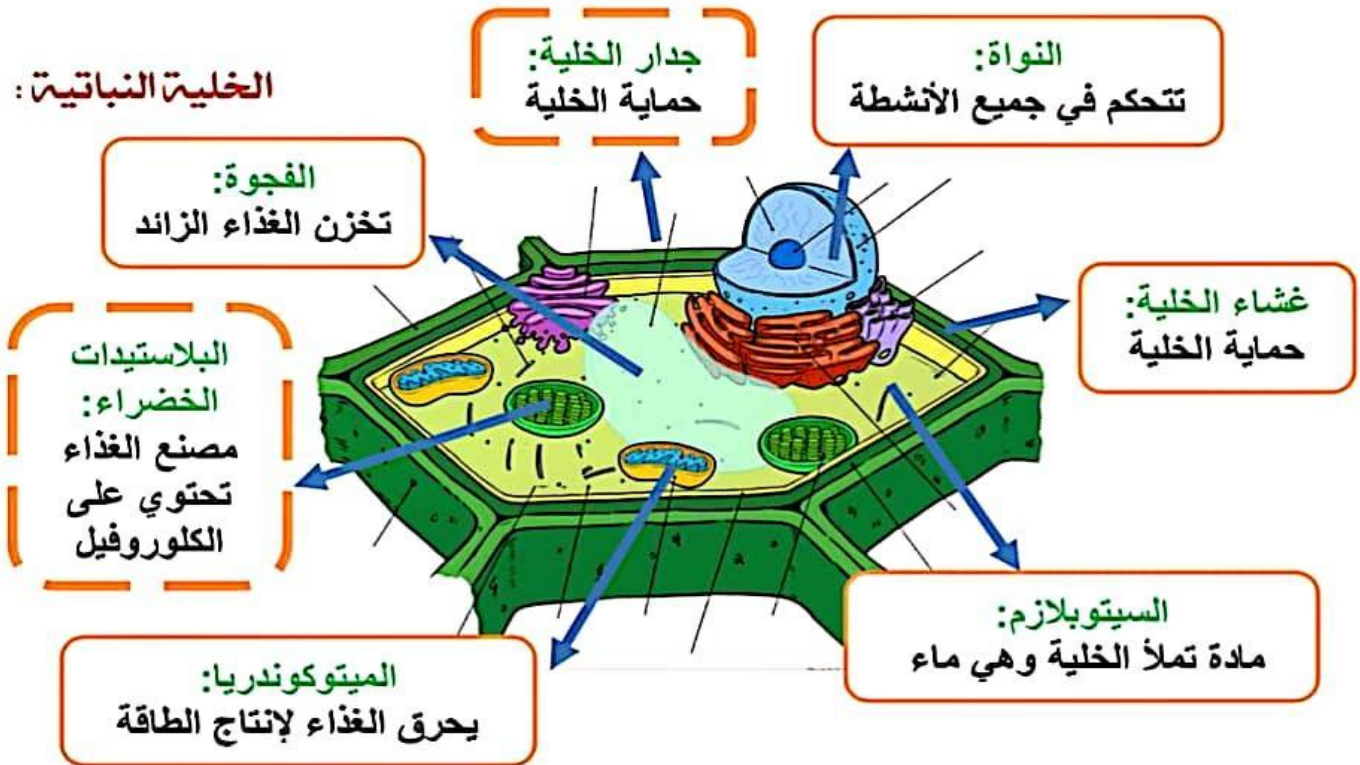
- **الفيروسات** : لا تستطيع التكاثر ذاتيا
- **الإنسان والحيوان والنبات** : يستطيعون التكاثر
- **الميكروسكوب (المجهر)** : الأداة التي تستخدم لرؤية الخلايا البكتيرية والحيوانية والنباتية والفيروسات

مدارس المنارة الخاصة  
MANARA PRIVATE SCHOOL

الخلية الحيوانية:



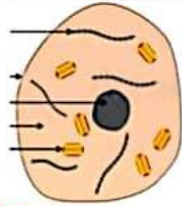
الخلية النباتية:



مدارس المنارة الخاصة  
MANARA PRIVATE SCHOOL

### الخلية الحيوانية

لا يوجد لديها  
جدار خلوي  
ولا بلاستيدات خضراء  
وصبغة الكلوروفيل  
الخضراء  
لديها فجوة صغيرة  
شكل الخلية دائرية



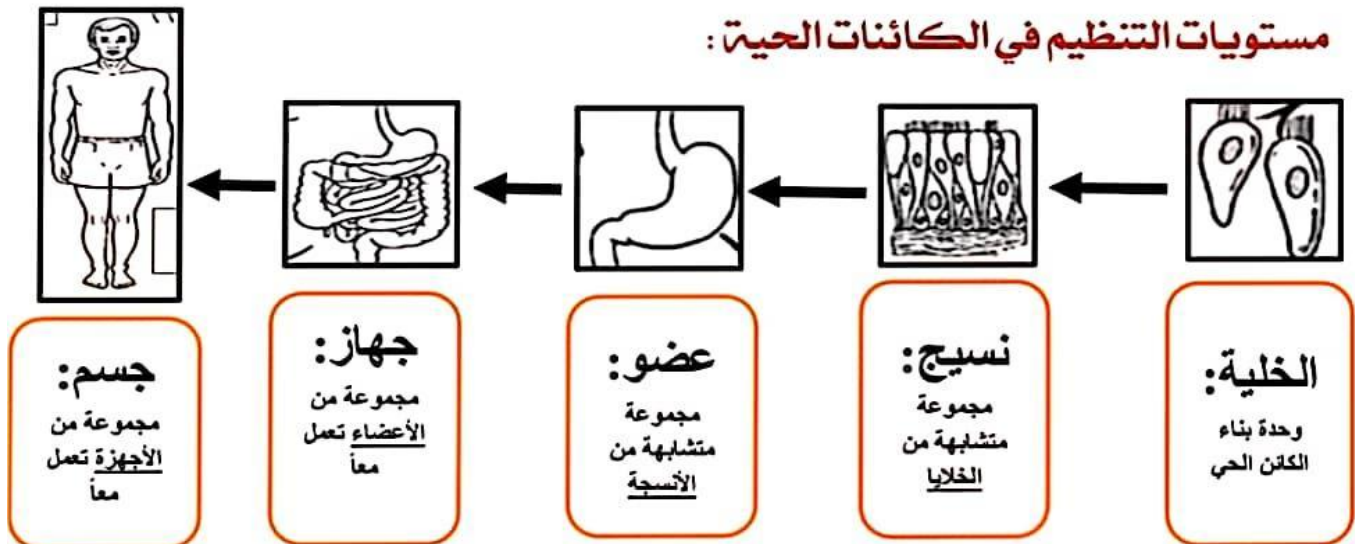
### الخلية النباتية

يوجد لديها :  
جدار خلوي  
وبلاستيدات خضراء  
وصبغة الكلوروفيل  
الخضراء  
فجوة كبيرة  
شكل الخلية مستطيل



يوجد لديهما :  
غشاء الخلية  
النواة  
ميتوكوندريا  
سيتوبلازم  
فجوة

### مستويات التنظيم في الكائنات الحية :



خلايا الدم : تعمل على نقل الأكسجين والمواد الغذائية إلى جميع أجزاء الجسم  
الخلايا العصبية : تعمل على نقل الرسائل من الدماغ إلى أعضاء الجسم إذا كنت تريد مثلاً المشي

مدارس المنارة الخاصة  
MANARA PRIVATE SCHOOL

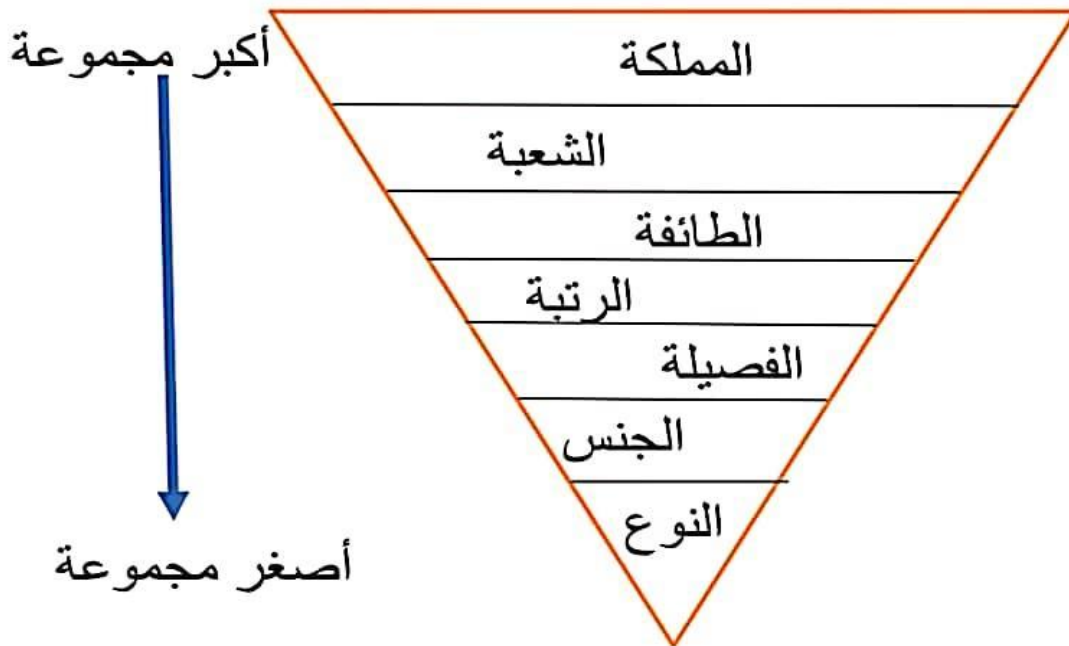
### تصنيف الكائنات الحية :

قسم العلماء الكائنات الحية إلى 6 ممالك وهي:

\* البكتيريا البدائية \* البكتيريا \* الطلائعيات \* الفطريات \* النبات \* الحيوان

الحيوانات	النباتات	الفطريات	الطلائعيات	البكتيريا	البكتيريا البدائية	المملكة
كثير	كثير	1 أو أكثر	1 أو أكثر	1	1	عدد الخلايا
√	√	√	√	X	X	النواة
تحصل من كائنات أخرى	تصنع بنفسها	تحصل من كائنات أخرى	تصنع بنفسها أو تحصل من كائنات أخرى	تصنع بنفسها أو تحصل من كائنات أخرى	تصنع بنفسها أو تحصل من كائنات أخرى	الغذاء
√	X	X	√	√	√	الانتقال

صنف العلماء الكائنات الحية في مستويات من الأكبر إلى الأصغر:



مدارس المنارة الخاصة  
MANARA PRIVATE SCHOOL

### أنواع الكائنات الحية الدقيقة:

الكائنات الدقيقة : هي كائنات صغيرة جداً لا يمكن رؤيتها بالعين مثل:

(البكتيريا البدائية والبكتيريا - الطلائعيات - الفطريات )

البكتيريا البدائية و البكتيريا	
1 أو أكثر	عدد الخلايا
X	النواة
تخلل بقايا النباتات والحيوانات الميتة أو تصنع غذاؤها بنفسها	الغذاء
* بعضها ضارة تسبب أمراض * بعضها نافعة تخلص الطعام في الجهاز الهضمي	معلومة

الطلائعيات	
1 أو أكثر	عدد الخلايا
√	النواة
تصنع بنفسها أو تحصل من كائنات أخرى	الغذاء
* تسبب مرض الملاريا	معلومة
* البراميسيوم * الطحالب	مثال

مدارس المنارة الخاصة  
MANARA PRIVATE SCHOOL

الفطريات	
1 أو أكثر	عدد الخلايا
√	النواة
تحصل من الكائنات أخرى	الغذاء
<p>* تمتلك صفات الحيوان والنبات</p> <p>* تشبه <u>النبات</u> : لأن لديها <u>جدار خلوي</u></p> <p>* تشبه <u>الحيوان</u> : لأن لا يحتوي على بلاستيدات خضراء ولا يصنع غذائها بنفسها</p>	معلومة
<p>* عش الغراب</p> <p>* الخميرة</p>	مثال



مدارس المنارة الخاصة  
MANARA PRIVATE SCHOOL

## تسمية الكائنات الحية:

يستخدم العلماء نظام تسمية الكائن الحي حيث يمثل:  
الجزء الأول (الجنس) والجزء الثاني (النوع)



**مثال:** اسم الكائن الحي : الثعلب      الرمادي  
الجزء الأول      الجزء الثاني  
الجنس      النوع

السؤال : ما جنس الكائن الحي: الثعلب  
ما نوع الكائن الحي : الرمادي

### الاسئلة

### ضع صح او خطأ امام العبارات التالية :-

- |                                           |                          |
|-------------------------------------------|--------------------------|
| القلب عضو من الجهاز الدوري .              | <input type="checkbox"/> |
| الخلايا الحيوانية لها جدار خلوي متين .    | <input type="checkbox"/> |
| الفجوات في الخلية النباتية صغيرة وكثيرة . | <input type="checkbox"/> |
| جميع الخلايا متشابهة .                    | <input type="checkbox"/> |
| النسيج هو مجموعة من الخلايا المتشابهة .   | <input type="checkbox"/> |
| البكتريا أصغر خلية على الاطلاق .          | <input type="checkbox"/> |
| نستخدم المجهر لرؤية الخلايا .             | <input type="checkbox"/> |
| تتحكم الفجوة في جميع وظائف الخلية .       | <input type="checkbox"/> |

مدارس المنارة الخاصة  
MANARA PRIVATE SCHOOL

اكتب وظيفة كلا من :

.....	حماية الخلية ودعم الخلية النباتية	1- جدار الخلية
.....	تصنيع الغذاء	2- البلاستيدات الخضراء
.....	التحكم في جميع أنشطة الخلية	3- النواة
.....	التحكم في نمو الخلية	4- الكروموسوم
.....	إنتاج الطاقة	5- الميتوكوندريا
.....	تخزين الغذاء والتخلص من الفضلات	6- الفجوة

اكتب تفسيراً لكل عبارة مما يأتي .:

.....	لان النواة هي التي تتحكم في جميع أنشطة الخلية	1- لا توجد خلية بدون نواة .
.....	لتصنيع الغذاء والقيام بعملية البناء الضوئي	2- تحتوي الخلية النباتية على بلاستيدات خضراء .
.....	للقيام بالوظائف الحيوية المختلفة	3- تحتاج الكائنات الحية إلى أعضاء مختلفة .
.....	لانها تقوم بالوظائف الحيوية الخمسة التنفس النمو الاستجابة الاخراج التكاثر	4- النباتات كائنات حية .

مدارس المنارة الخاصة  
MANARA PRIVATE SCHOOL

1. اصغر جزء في الكائن الحي هي ..... (1)

(أ) الخلية (ب) العضو (ج) الجهاز

2) مجموعة من الانسجة تكون.....

(أ) العضو (ب) الجهاز (ج) الخلية

3) جزء في الخلية يتحكم في كيفية نمو الخلية ..... (3)

(أ) النواة (ب) الكروموسوم (ج) الميتوكوندريا

4) جهاز يستخدمه العلماء لرؤية البكتيريا.....

(أ) المجهر (ب) العدسة اليدوية (ج) المنظار

5) عضيات توجد في الخلية النباتية ول توجد في الخلية الحيوانية

(أ) الميتوكوندريا (ب) البلاستيدات الخضراء (ج) السيتوبلازم

6) جزء موجود بالخلية لتخزين الغذاء والتخلص من الفضلات . (6)

(أ) الفجوة (ب) الميتوكوندريا (ج) النواة

7) يمثل دماغ الخلية هي.....

(أ) النواة (ب) الفجوة (ج) غشاء الخلية

8) يوجد في الخلية ويعمل على انتاج الطاقة.

(أ) النواة (ب) السيتوبلازم (ج) الميتوكوندريا

مدارس المنارة الخاصة  
MANARA PRIVATE SCHOOL

9) غاز موجود فى الماء والهواء .....

ج) الكربون أ) النيتروجين ب) الأكسجين

10) أى من التالى لا تمثل مملكة .....

أ) نباتات ب) حيوانات ج) فقاريات

أى مملكة من الممالك التالية تضم كائنات حية احادية الخلية وتحتوى على نواة ..... 11)

أ) الحيوانية ب) النباتية ج) الطلائعيات



12) قسم العلماء الكائنات الحية الى .....

أ) 10 ممالك ب) 6 ممالك ج) 3 ممالك

الاسد والحوت والنملة والتمساح جميعهم من مملكة ..... 13)

أ) البكتيريا ب) الحيوانية ج) النباتية

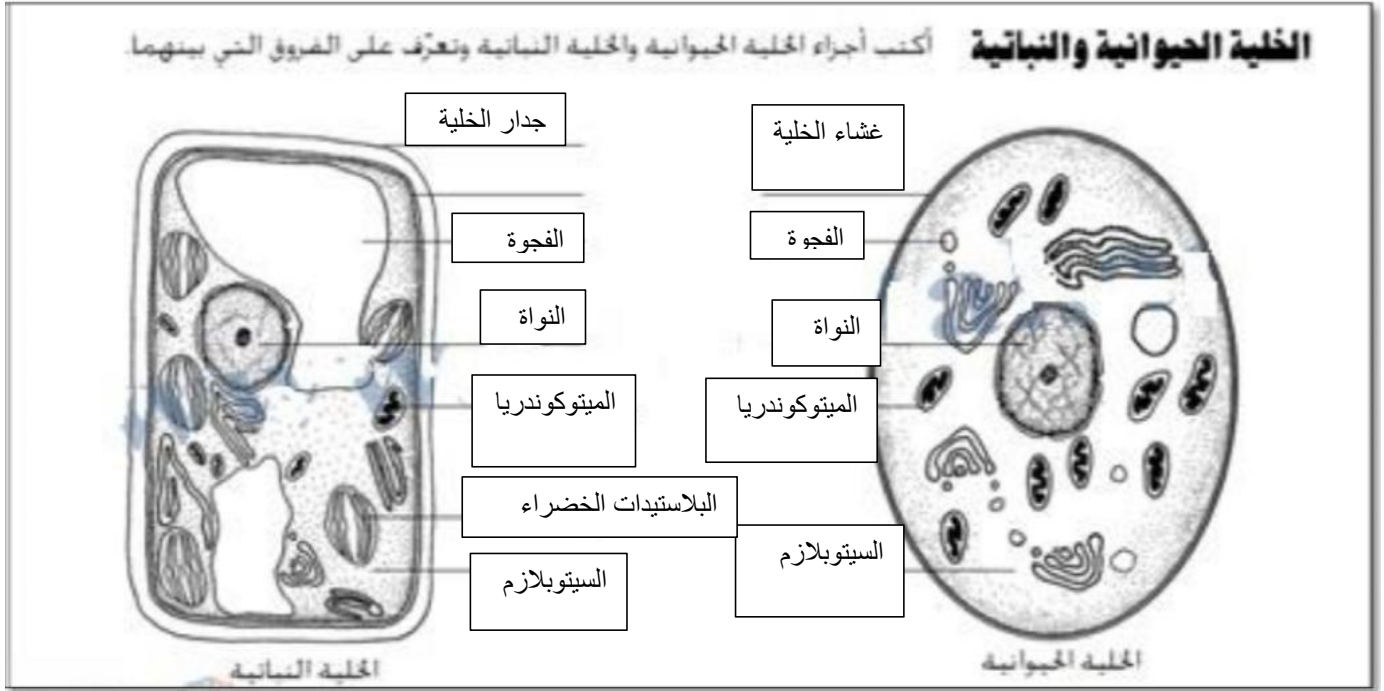
اصغر الكائنات الحية ولا تحتوى على نواة. 14)

أ) الفطريات ب) البكتيريا ج) النباتات

البراميسيوم من مملكة ..... 15)

مدارس المنارة الخاصة  
MANARA PRIVATE SCHOOL

أ) الطلائعيات (ب) الفطريات (ج) النباتات



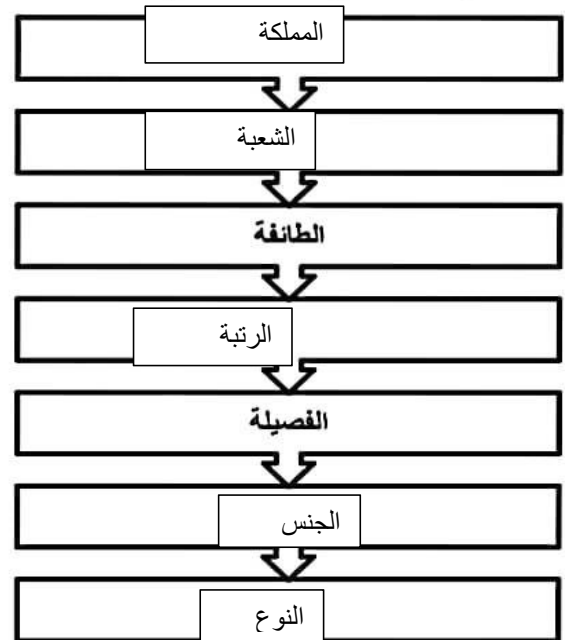
مدارس المنارة الخاصة  
MANARA PRIVATE SCHOOL

## السؤال الأول : اختر الإجابة الصحيحة :

- 1- أكبر مجموعة يمكن أن يتم تصنيف الكائنات الحية إليها هي ؟  
 (أ) الشعبة (ب) الطائفة (ج) الرتبة (د) المملكة
- 2- في أي مملكة تصنف الكائن الحي الذي يحتوي على العديد من الخلايا وتصنع غذائها بنفسها ولا تتحرك ؟  
 (أ) الحيوانات (ب) الفطريات (ج) البكتيريا (د) النباتات
- 3- أي مما يلي يعد من أنواع البكتيريا النافعة ؟  
 (أ) البرامسيوم (ب) الخميرة (ج) بكتيريا الجهاز الهضمي
- 4- يسمى الذئب الأحمر *Canis Rufus* حدد ما يشير إلى الجنس والنوع ؟  
 (أ) الجنس *Rufus* والنوع *canis* (ب) الجنس *canis* والنوع *Rufus* (ج) الجنس حيوان والنوع *canis*
- 5- تعد الطحالب من مملكة :  
 (أ) الحيوانات (ب) النباتات (ج) الطلائعيات

## السؤال الثاني : أجب عن الاسئلة التالية :

أكمل مخطط تصنيف الكائنات الحية ؟



حدد الجنس والنوع لهذا الحيوان ؟

