

تم تحميل هذا الملف من موقع المناهج الإماراتية



almanahj.com

موقع  
المناهج الإماراتية

\*للحصول على أوراق عمل لجميع الصفوف وجميع المواد اضغط هنا

<https://almanahj.com/ae>

\* للحصول على أوراق عمل لجميع مواد الصف الرابع اضغط هنا <https://almanahj.com/ae/4>

\* للحصول على جميع أوراق الصف الرابع في مادة علوم ولجميع الفصول, اضغط هنا [4science/ae/com.almanahj//:https](https://almanahj.com/ae/4science)

\* للحصول على أوراق عمل لجميع مواد الصف الرابع في مادة علوم الخاصة بـ الفصل الأول اضغط هنا

<https://almanahj.com/ae/4science1>

\* لتحميل كتب جميع المواد في جميع الفصول للـ الصف الرابع اضغط هنا [grade4/ae/com.almanahj//:https](https://almanahj.com/ae/grade4)

للتحدث إلى بوت المناهج على تلغرام: اضغط هنا [bot\\_almanahj/me.t//:https](https://t.me/bot_almanahj)



المادة : العلوم

عدد صفحات الأسئلة : ( 5 )

امتحان نهاية الفصل الدراسي الأول  
للعام الدراسي 2017 / 2018 م

الصف: الرابع

40

السؤال الأول

ضع دائرة حول رمز الإجابة الصحيحة فيما يأتي :

1. أي العبارات التالية صحيحة عن الطلائعيات؟
  - a . جميع الطلائعيات تصنع غذاءها بنفسها.
  - b . تُستخدم بعض الطلائعيات لصنع الخُبز.
  - c . تحتوي الطلائعيات على العديد من الخلايا.
  - d . توجد نواة في جميع الطلائعيات.
2. قام الشيخ زايد بن سلطان رئيس دولة الامارات (رحمه الله) بدور كبير لمنع انقراض:
  - a . المها العربي
  - b . الباندا
  - c . النمر التسماني
  - d . الحمام الزاجل
3. أي من الأشياء التالية لا يحملها الدم؟
  - a . الغذاء
  - b . ثاني أكسيد الكربون
  - c . العصارات الهضمية
  - d . الأوكسجين
4. أي مما يلي تصنيف الكائنات الحية الذي يأتي مباشرة تحت المملكة نفسها؟
  - a . الشعبة
  - b . الطائفة
  - c . الفصيلة
  - d . الجنس
5. يتكون الهيكل العظمي للكائنات الحية من:
  - a . عظام
  - b . عضلات
  - c . أعصاب
  - d . أوعية دموية
6. أي من الأجهزة التالية يساعد على ضخ الأوكسجين في خلايا الدم والتخلص من الفضلات الغازية؟
  - a . الجهاز الدوري
  - b . الجهاز التنفسي
  - c . الجهاز العضلي
  - d . الجهاز الهضمي
7. ما هي وظيفة الخلايا العصبية في الجسم؟
  - a . تحمل الرسائل من أحد اعضاء الجسم الى غيره
  - b . تنقل الاكسجين الى أعضاء الجسم
  - c . تنقل المواد الغذائية الى الخلايا
  - d . تساعد في نمو الجسم
8. مرض يسبب استمرار الخلايا في الانقسام حتى تضرر الجسم ؟
  - a . الايدز
  - b . السرطان
  - c . الملاريا
  - d . الانفلوانزا

9. تُمكن عملية الانسلاخ الحشرة من :

- a . الأكل      b . الطيران      c . النمو      d . التكاثر

10. في حالة التكاثر من خلال الأبوين تسمى خلية الانثى:

- a . البويضة      b . الحيوان المنوي      c . الجنين      d . الاخصاب

11. ما سبب انقراض بعض أنواع الكائنات الحية ؟

- a . لا يمكنها التكيف مع تغيرات البيئة  
b . حدثت منافسة شديدة بين أنواعها المختلفة  
c . ارتفاع درجة حرارة البيئة  
d . شدة برودة بعض البيئات

12. ما سبب استخدام الكائنات للمحاكاة؟

- a . الحصول على الغذاء  
b . الدفاع عن نفسها  
c . لتخزين الغذاء  
d . للحصول على الماء في بيئتها

13. لدى البومة أذن أعلى من الأخرى وذلك يمكنها من :

- a . تحديد مكان آمن لوضع البيض  
b . تحديد مصدر الاصوات  
c . سماع صدى الصوت  
d . الهروب من أعداءها

14. أي من المؤثرات التالية لا يؤثر على النبات ؟

- a . الضوء      b . الماء      c . الصوت      d . الجاذبية

15. أي مما يلي ليس من الكائنات الدقيقة؟

- a . البكتيريا البدائية      b . الطلائعيات      c . نجم البحر      d . البكتيريا

16. يتكاثر البطريق عن طريق:

- a . الإخصاب الخارجي  
b . وضع البيض وفسه  
c . تجديد أحد أجزاء جسمه  
d . برعم ينمو ثم ينفصل عن الأصل

17. أحد الأغذية التالية لا ينتمي إلى مجموعة البروتينات:

- a . الأسماك      b . البيض      c . اللبن      d . العنب

18. أي الفيتامينات التالية يحافظ على صحة عينيك وجلدك؟

E B C A

19. ما أقل فترة زمنية يحتاجها الجسم لممارسة الرياضة يومياً؟

a . 30 دقيقة b . 90 دقيقة c . 60 دقيقة d . 120 دقيقة

20. أفضل وصف لدورة حياة الكائن الحي هي:

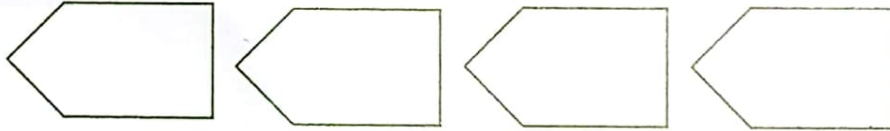
a . اللحظة التي ينبت فيها النبات  
b . طول العمر المتوقع أن يعيشه الكائن الحي  
c . الوقت الذي يحتاج فيه النبات إلى الماء  
d . مراحل الميلاد و النمو والتكاثر والموت

### السؤال الثاني

30

أ- اكتب الترتيب الصحيح لمستويات تنظيم الخلايا من الأصغر الى الأكبر؟

أعضاء - أنسجة - خلايا - أجهزة



ب- اذكر السبب:

1- الجراد يهدد الأنظمة البيئية؟

.....

2- الماء مهم جداً للكائن الحي؟

.....

3- تقوم النباتات بصناعة الغذاء بنفسها؟

.....

4- خطورة زيادة الملح في غذاء الانسان؟

.....

ج- صل بين كل كائن وما يقابله من خصائص؟

الكائن	الخصائص
	1. يستخدم خاصية تحديد المواقع بالصدى.
	2. يساعده الفرو على الاحساس بالدفء في المناطق القطبية.
	3. يلتف مكوناً كرة من الشوك عندما يقترب منه مفترس.
	4. يمتلك اذنان كبيرتان تطردان الحرارة في مناخ الصحراء الحار.
	5. من البرمائيات وتتنفس أيضاً من خلال جلدها.
	6. تستخدم حاسة الشم لديها للعثور على الثدييات ويمكنها رؤية الحركة واستشعار الحرارة.



السؤال الثالث

30

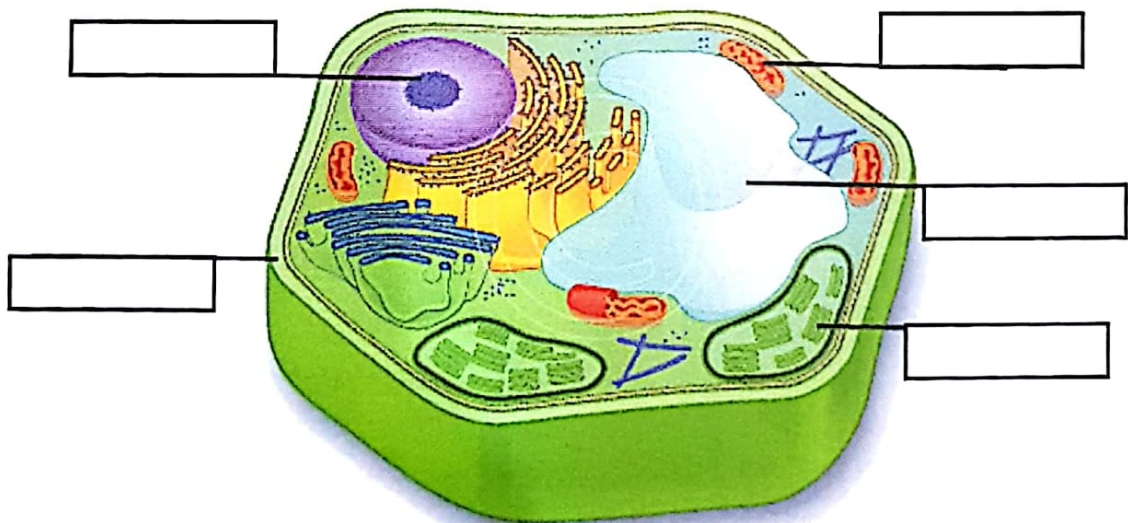
أ- املأ الفراغات أدناه بأفضل كلمة تُكمل كل جملة. (لا يجوز استخدام الكلمات سوى مرة واحدة).

الفطريات \* الأكسجين \* الغريزة \* مدة الحياة \* الكربوهيدرات  
تحديد المواقع بالصدى \* الانتحاء \* قطع الغابات \* الجمل \* النظافة الصحية

1. تحتاج الكائنات الحية الى غاز ..... الموجود في الهواء و الماء
2. من أنواع الكائنات الحية التي تحتوي على خلية واحدة .....
3. تسمى طريقة التصرف التي ولد بها الحيوان ولم يكتسبها.....
4. تُسمى الفترة الزمنية المتوقع أن يعيشها الكائن الحي.....
5. يمتلك حيوان .....جميع مظاهر التكيف اللازمة للحياة الصحراوية .
6. يطلق الخفاش اصوات يرتد صداها عن فريسته يستخدمها في .....
7. ....هو استجابة النبات لمؤثر ما في بيئته .
8. تفقد الكثير من الكائنات الحية منازلها ومصادر غذائها بسبب .....
9. تعتبر المواد الغذائية التي تسمى .....المصدر الرئيس للطاقة في الجسم مثل النشويات والسكريات.
10. ....هي ممارسة الحفاظ على النظافة .

ب- اكتب كل مفردة مما يلي في موقعها الصحيح على الرسم؟

أ- النواة      ب- البلاستيدات الخضراء      ج- المتوكونديريا      د- جدار الخلية      هـ- الفجوة



انتهت الأسئلة  
بالتوفيق والنجاح