

شكراً لتحميلك هذا الملف من موقع المناهج الإماراتية



ملخص وحل أوراق عمل شاملة

[موقع المناهج](#) ⇨ [المناهج الإماراتية](#) ⇨ [الصف الرابع](#) ⇨ [اجتماعيات](#) ⇨ [الفصل الأول](#) ⇨ [الملف](#)

تاريخ نشر الملف على موقع المناهج: 2023-10-15 04:51:47

التواصل الاجتماعي بحسب الصف الرابع



روابط مواد الصف الرابع على تلغرام

[الرياضيات](#)

[اللغة الانجليزية](#)

[اللغة العربية](#)

[التربية الاسلامية](#)

المزيد من الملفات بحسب الصف الرابع والمادة اجتماعيات في الفصل الأول

مذكرة شاملة جميع الدروس	1
ورقة عمل درس خطوط الطول ودوائر العرض	2
حل أوراق عمل مراجعة الدرسين الأول والثاني	3
أوراق عمل مراجعة الدرسين الأول والثاني	4
التحليل الفصلي للمنهاج	5

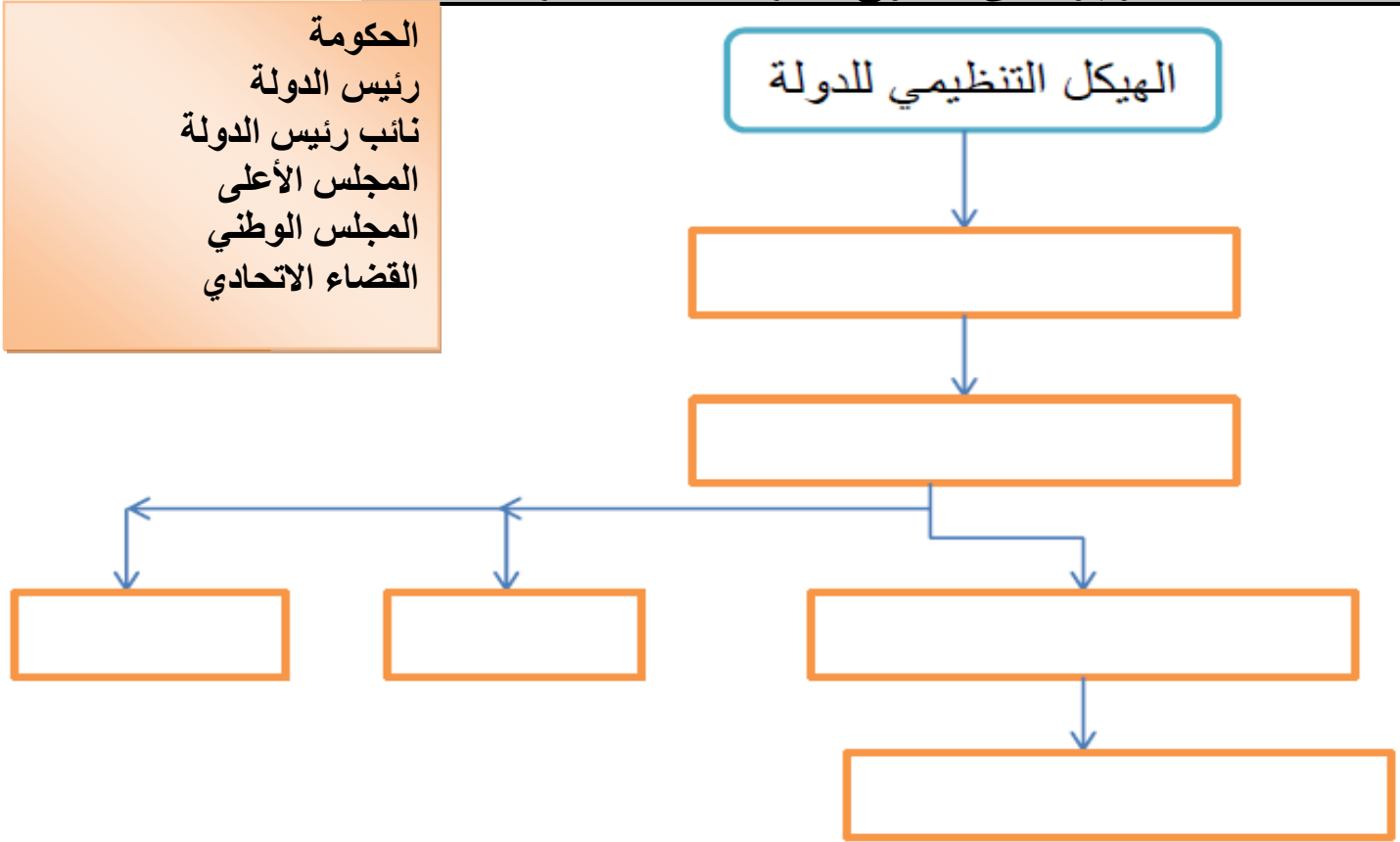


صنف الكلمات الآتية وفق معطيات الجدول :

« يحمي ممتلكاتي – العلاج – التعليم- الصحة – العمل – احترام الدستور- الدفاع عن الدولة
– حماية الأموال – المساواة – حماية الأموال العامة »

الواجبات	الحقوق

من خلال الكلمات الموجودة في صندوق المعرفة أستكمل الخريطة الذهنية :



ضع علامة (✓) او (x) امام العبارات التالية:-

1. جزيرة داس تعتبر من موانئ تصدير النفط والغاز داخل الدولة. (✓)
2. من المحميات الطبيعية جزيرة صير بني ياس . (✓)
3. عمل سكان الصحراء على تربية الأغنام والأبقار والإبل. (✓)
4. من الأهمية الاقتصادية للسهول الداخلية وجود مزارع النخيل والخضراوات والفاكهة (✓)
5. من الأهمية الاقتصادية للجبال تخزين مياه الأمطار. (✓)
6. السهول الساحلية هي السهول المطلة على البحر . (✓)
7. من خصائص الصحراء ندرة الأمطار . (✓)
8. السهل الساحلي الشرقي يتميز بضيقه وقصره. (✓)
9. يقع مدار السرطان في نصف الكرة الجنوبي. (x)
- 10 - يقسم خط الاستواء الكرة الأرضية إلى نصفين شمالي وجنوبي. (✓)
- 11 - مدار الجدي يقع شمال خط الاستواء. (x)
- 12 - تعرف دائرة العرض الرئيسية بخط جرينتش. (x)
- 13 - يمر خط الاستواء عند دائرة عرض صفر. (✓)
- 14 - القطب الشمالي عند دائرة عرض 23.5 شمالاً. (x)

اكتب المفاهيم والمصطلحات لكل مفهوم :-

- هو موقع المكان بالنسبة لليابسة والماء. (الموقع النسبي)
- هي نقاط الاستدلال الجغرافية أربع وهي الشمال والجنوب والشرق والغرب. (الجهات الأصلية)
- هي جميع الأجسام التي تدور حول الشمس . (المجموعة الشمسية)
- هي موقع جسم ما على سطح الكرة الأرضية. (الموقع الجغرافي)
- هو موقع المكان بالنسبة لخطوط الطول ودوائر العرض. (الموقع الفلكي)
- هي خطوط طولية متوازية وعددها 360 خطاً طولياً. (خطوط الطول)
- هي عبارة عن خطوط وهمية تظهر على شكل دوائر وعددها 180 دائرة عرضية. (دوائر العرض)
- هو خط الطول الرئيسي (خط الصفر) ويقسم العالم إلى قسمين متساويين شرقي وغربي. (خط جرينتش)
- هو دائرة العرض الرئيسية وتقسّم العالم إلى قسمين متساويين شمالي وجنوبي. (خط الاستواء)
- تعد كتلة ضخمة من الصخور المرتفعة عن سطح الأرض ذات قمم (الجبال)
- هي أراض طولية منخفضة تحيطها أراض مرتفعة من الجوانب (الأودية)
- هي أرض منبسطة قليلة الارتفاع (السهول)
- هي سهول مطلة على البحر (السهول الساحلية)

أذكر خصائص الصحراء .

قلة عدد السكان

قلة النباتات

ندرة المطر

حرارة مرتفعة صيفاً
– منخفضة شتاءً

إن الصحراء هي المساحة الأكبر وجوداً داخل أرض دولة الإمارات .

ما هي أهمية الجزر ؟

مناطق سكنية

مثل جزيرة دلمأ

محميات طبيعية

مثل جزيرة صير بني ياس

موانئ لتصدير الغاز

مثل جزيرة داس

الجبال في دولة الإمارات :

تنقسم إلى قسمين:

القسم الشمالي: هو المطل على بحر عمان ويمتد بقرب السهل الشرقي .

القسم الجنوبي: يشمل المناطق الجبلية متوسطة الارتفاع تنتهي قرب مدينة العين .

أعلى قمة في جبال دولة الإمارات قمة جبل جيس في إمارة رأس الخيمة

ما هي الأهمية الاقتصادية للجبال ؟

ازدهار السياحة

انتشار الزراعة

تخزين مياه
الأمطار

تمدنا بأحجار
النء

السهول : (سهول ساحلية – سهول داخلية)

السهول الساحلية تنقسم إلى قسمين

الساحل الغربي	الساحل الشرقي
يتميز باتساعه وطوله	يتميز بضيقه وقصره
يطل على الخليج العربي	يطل على بحر عمان
يتركز من أبوظبي-دبي-الشارقة-عجمان-أم القيوين-رأس الخيمة	أشهر مدنه الفجيرة وخورفكان

الأهمية الاقتصادية للسهول الداخلية	الأهمية الاقتصادية للسهول الساحلية
ينتشر بها مزارع النخيل والفواكه والخضروات والماشية	الصيد البحري
استخراج المياه العذبة	السياحة
صناعة الأدوات الفخارية وصناعات مرتبطة بالنخيل	الاستيراد والتصدير
	ممارسة الهوايات البحرية

خطوط الطول	دوائر العرض
عددها 360 خطاً طولياً	180 دائرة عرضية
يقسم الكرة الأرضية إلى قسمين شرقي وغربي	يقسم الكرة الأرضية إلى قسمين شمالي وجنوبي
خط الطول الرئيسي هو جرينتش	دائرة العرض الرئيسية هو خط الاستواء
فائدته للتعرف على الزمن والموقع الجغرافي	فائدته للتعرف على المناخ والنبات الطبيعي

مفاهيم ومصطلحات :-

شبه الجزيرة : منطقة من اليابس محاطة بالماء من ثلاث جهات .

الجزيرة : منطقة من اليابس محاطة بالمياه من جميع الجهات .

الحدود السياسية : خطوط حددها الإنسان ورسمت حتى تفصل بين حدود دولة ودولة أخرى.

الخليج : هو لسان كبير من الماء محاط باليابس من ثلاث جهات .

تجارة الترانزيت : استيراد السلع ثم تعيد تصديرها إلى دول العالم .

الحضارة : كل جهد قام به الإنسان لتحسين ظروف حياته .

تقع دولة الإمارات في قلب العالم القديم (آسيا- أفريقيا – أوروبا)

تقع دولة الإمارات في جنوب غرب قارة آسيا .

تقع دولة الإمارات شرق شبه الجزيرة العربية.

تقع دولة الإمارات في الناحية الشرقية من الوطن العربي .

المناخ شتاءً في دولة الإمارات :

مُعتدل درجة الحرارة وتسقط فيه بعض الأمطار .

لماذا يكثر الناس في مناطق الواحات أو بالقرب من الجبال ؟

لتناسبها مع طبيعة حياتهم البدوية أو الزراعية – وفرة المياه التي تحافظ على حياتهم .

من النباتات المعمرة (السدر- السمر- الغاف)



نبات الغاف



نبات السمر



نبات السدر

مزايا النباتات المعمرة .

تتحمل درجة الحرارة- الجفاف الشديد- تتحمل تقلبات الجو – تتحمل الملوحة العالية

من النباتات الحولية :- (الحميض- الخبيز – الفقع – المرار)



نبات الفقع



نبات الخبيز



نبات الحميض

لماذا تعد النباتات الصحراوية لها أهمية لسكان الصحارى؟

صناعة الأدوية

الحصول على الأخشاب الوقود

رعي الحيوانات

فسر تنوع الثروة البرية بدولة الإمارات العربية المتحدة .

بسبب تنوع المناخ والنبات الطبيعي وأشكال السطح وموارد المياه .

لماذا اهتمت دولة الإمارات على رعاية الحيوانات والطيور ؟

من أجل تكاثرها وحمايتها من الانقراض .

ما هي أهم الحيوانات البرية ؟

1- **الثدييات** مثل (الأرنب – الغزال – الهر) .

2- **الزواحف** مثل (السحالي – الحيات)

3- **الطيور** مثل (الحبارى- الكروان- الصفرد)

تحتفل دولة الإمارات سنوياً بيوم البيئة الوطني في يوم 4 فبراير من كل عام .

ما أثر المناخ في الحياة الطبيعية؟

تنوع في الحياة النباتية - تنوع في الحياة البرية .

مفاهيم ومصطلحات :

الأسرة الممتدة: هي التي تتكون من ثلاثة أجيال أو أكثر .

الآبار : هي المياه التحتية التي تنسبات تحت سطح الأرض بع سقوط الأمطار .

المطوعة : هي المعلمة التي كانت تقوم بعملية التدريس في الماضي .

العريش: هو بيت يصنع من سعف النخيل يستخدم في فصل الصيف .

بيت الطين : هو بيت يعيش فيه سكان المناطق الساحلية وأهم أجزائه البراجيل .

البراجيل : هو مكيف الهواء المحلي .

البيوت الجبلية : هي بيوت تُبنى فوق سفوح الجبال من الأحجار الجبلية ولها سقف من سعف النخيل .

بيت الشعر : هو أشهر البيوت البدوية ويُصنع من شعر الماعز وصوف الغنم .

الطوى: هو بئر الماء يستخدم للزراعة .

القبيلة : مجموعة من الناس ينتمون إلى أصل واحد مشترك تجمعهم رابطة الدم .

الحلف : هو المعاهدة على التعاون والمساعدة .

الأفلاج : عبارة عن قناة تحفر على سطح الأرض لتجميع المياه الجوفية للزراعة .

ما هي الحرف الإماراتية قديماً ؟



الزراعة



الغوص على اللؤلؤ



الرعي



التجارة



صيد الأسماك

كان التعليم التقليدي مرتبط بحفظ القرآن الكريم والأحاديث الشريفة .

من أهم صفات المطوع (أن يكون حافظاً للقرآن الكريم -حكيماً- يخشى الله) .

ما هي اول مدرسة شبه نظامية ؟

هي المدرسة التيمية المحمودية في الشارقة 1906م.

اذكر أمثلة على الأحلاف الإماراتية .

المقارنة	حلف بني ياس	حلف القواسم
الزعامة	آل نهيان	القواسم
نوع القوة	قوة برية	قوة بحرية
مقرهم	في الظفرة مدينة أبوظبي	رأس الخيمة

الشيخ زايد الأول :-

ولد عام 1837م تولى الحكم في سن العشرين

حصل على ألقاب كثيرة منها زايد الأول لعلو مكانته بين القبائل .

إنجازاته :

- شيد قلعة الجاهلي الكبرى .
- اهتم بالزراعة وبناء الأفلاج .
- نشر الأمن والأمان في إماراته .