

تم تحميل هذا الملف من موقع المناهج الإماراتية



اختبار القياس الدولي IBT متبوع بالإجابات

موقع المناهج ← المناهج الإماراتية ← الصف الخامس ← رياضيات ← الفصل الأول ← اختبارات ← الملف

تاريخ إضافة الملف على موقع المناهج: 2024-10-23 13:18:27

ملفات اكتب للمعلم اكتب للطالب الاختبارات الكترونية الاختبارات ا حلول اعروض بوربوينت ا أوراق عمل
منهج انجليزي ا ملخصات وتقارير ا مذكرات وبنوك الامتحان النهائي للمدرس

المزيد من مادة
رياضيات:

التواصل الاجتماعي بحسب الصف الخامس



صفحة المناهج
الإماراتية على
فيسبوك

الرياضيات

اللغة الانجليزية

اللغة العربية

التربية الاسلامية

المواد على تلغرام

المزيد من الملفات بحسب الصف الخامس والمادة رياضيات في الفصل الأول

مراجعة أوراق عمل الوحدة الخامسة Multiply Multi whole digit numbers ضرب الأعداد الصحيحة المكونة من عدة أرقام

1

كتاب دليل المعلم Book Teacher منهج ريفيل

2

حل درس السادس استقصاء حل المسائل من الوحدة الرابعة

3

حل درس الخامس قسمة الأعداد الكبيرة من الوحدة الرابعة

4

حل درس الثالث القسمة على عدد مكون من رقمين من الوحدة الرابعة

5



الاختبار التدريبي

نبذة عن الاختبار التدريبي

يحتوي الاختبار التدريبي على 10 أسئلة. صمم هذا الاختبار ليعطيك فكرة عن نمط أسئلة اختبار IBT الرئيسي.

أجب على الأسئلة:

كل سؤال لديه أربعة اختيارات. اختر الإجابة الأنسب من الاختيارات الأربعة : A ، B ، C ، D .
سوف تجد إجابات الأسئلة في آخر صفحة من هذا الكتيب.

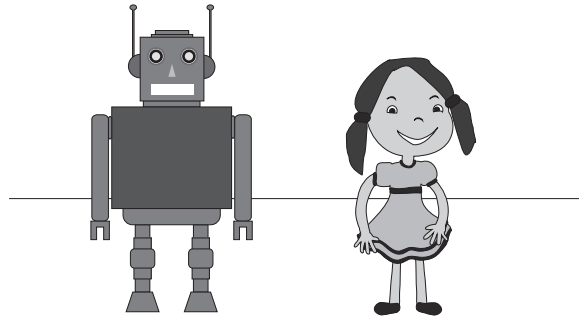
الأدوات المسموح بها في هذا الاختبار

يمكن استخدام قلم رصاص في هذا الاختبار. لا يمكنك استخدام الآلة الحاسبة في هذا الاختبار.

الزمن المخصص للاختبار :

الزمن المحدد لإكمال الاختبار هو 15 دقيقة.

1 يقف إنسان آلي بجانب فتاة.



في أي اتجاه يجب على الإنسان الآلي أن يدور لكي يرى الفتاة؟

A ربع دورة إلى يساره

B ثلاثة ارباع دورة إلى يساره

C ربع دورة إلى يمينه

D نصف دورة إلى يمينه

2 عمل محمود دراسة عن وسيلة وصول 60 طالبًا إلى المدرسة؟

عدد الطلبة	وسيلة المواصلات
12	دراجة
14	باص
11	سيارة
10	قطار
?	مشياً

كم عدد الطلبة الذين يذهبون مشياً إلى المدرسة؟

10 A

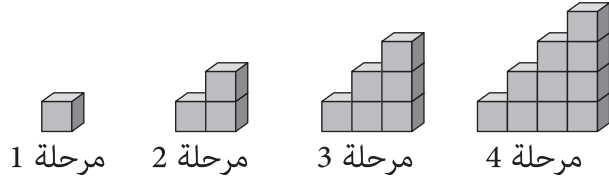
11 B

12 C

13 D

3

يقوم خالد بعمل نمطاً معيناً باستخدام المكعبات على عدة مراحل. بحيث لا يوجد مكعبات مخفية.



مرحلة 1

مرحلة 2

مرحلة 3

مرحلة 4

يستكمل خالد عمل هذا النمط.

كم مكعباً سيحتاج لعمل هذا النمط في المرحلة الثامنة؟

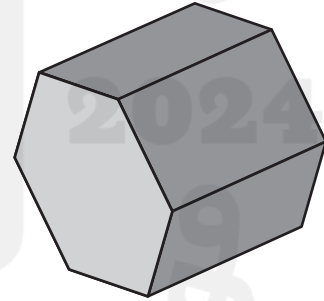
15 A

20 B

28 C

36 D

4



كم حرفاً لدى هذا المنشور السداسي؟

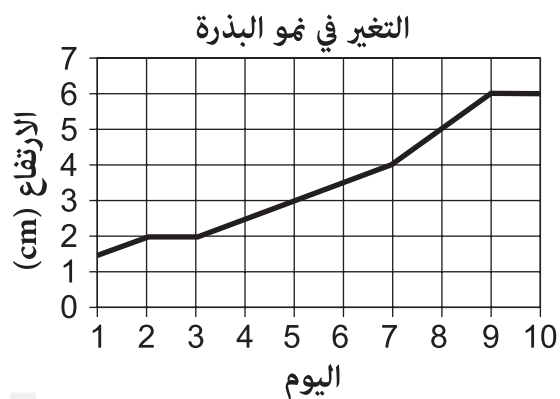
8 A

12 B

16 C

18 D

5 رسمت فاطمة رسمًا بيانيًا كما في الشكل التالي موضحة التغير في نمو بذرة.



كم كان ارتفاع البذرة في اليوم 6؟

3 cm

A

3.5 cm

B

4 cm

C

4.5 cm

D

6 أي مما يلي يمثل $\frac{7}{10}$ ؟

70 A

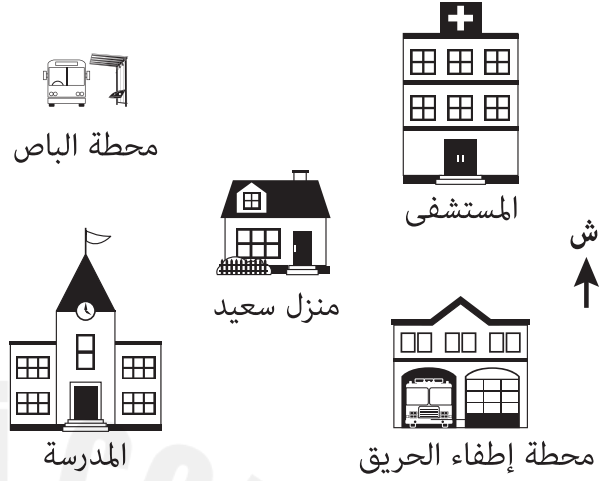
7 B

0.7 C

0.07 D

7

هذه خريطة للحي الذي يسكنه سعيد.

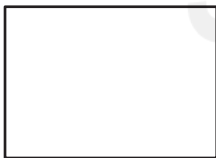


مشى سعيد جنوب غرب منزله.
إلى أين ذهب سعيد؟

- A المدرسة
- B المستشفى
- C محطة الباص
- D محطة إطفاء الحريق

8

أي من الأشكال الآتية يمكن عمله من مثلثين متساويي الأضلاع؟



A



B



C



D

9 كم عدد عوامل العدد 24؟

4 A

6 B

7 C

8 D

10 أي مما يلي أقل من النصف وأكثر من الربع؟

0.1 A

0.2 B

0.3 C

0.6 D

الإجابات الصحيحة

A	1
D	2
D	3
D	4
B	5
C	6
A	7
D	8
D	9
C	10





اختبار القياس
الدولي في
اللغة العربية
واللغة الإنجليزية
 والرياضيات
والعلوم

2025

2024