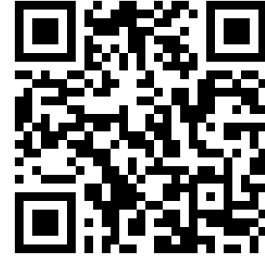


تم تحميل هذا الملف من موقع المناهج الإماراتية



الملف الخطة الأسبوعية للأسبوع الخامس الحلقة الثانية في مدرسة أبو أيوب الأنصاري

موقع المناهج ← المناهج الإماراتية ← ملفات مدرسية ← المدارس ← الفصل الأول

روابط مواقع التواصل الاجتماعي بحسب ملفات مدرسية



روابط مواد ملفات مدرسية على تلغرام

[الرياضيات](#)

[اللغة الانجليزية](#)

[اللغة العربية](#)

[التربية الاسلامية](#)

المزيد من الملفات بحسب ملفات مدرسية والمادة المدارس في الفصل الأول

[توجيهات بدء الدراسة للعام الدراسي الجديد](#)

1

[امتحانات منتصف الفصل الأول للصفين الحادي عشر والثاني عشر في مدرسة الشعلة الخاصة](#)

2

[امتحانات منتصف الفصل الأول للصفين التاسع والعاشر في مدرسة الشعلة الخاصة](#)

3

[امتحانات منتصف الفصل الأول للصفوف الخامس حتى الثامن في مدرسة الشعلة الخاصة](#)

4

[امتحانات منتصف الفصل الأول للصفوف الأول حتى الرابع في مدرسة الشعلة الخاصة](#)

5

الدراسات الاجتماعية

تم تحميل هذا الملف من

موقع المناهج الإماراتية

مراجعة عامة

alManahj.com/ae

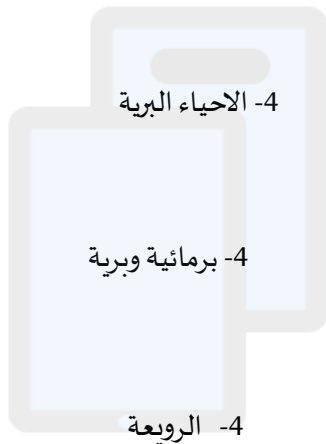
الفصل الدراسي الثاني

2022-2023

عمر عطالله

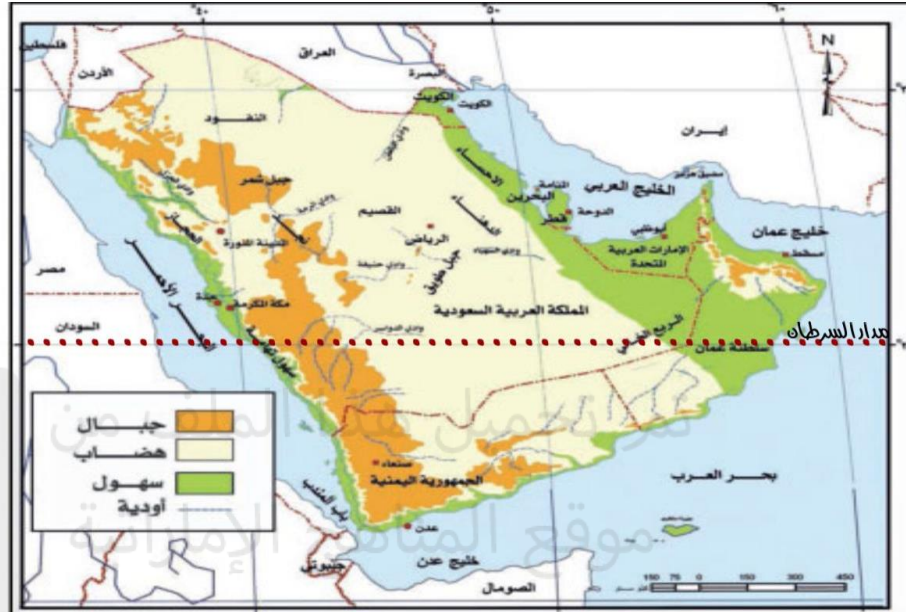
تولي دولة الإمارات اهتماماً كبيراً بحماية التنوع البيولوجي الغني في الدولة وإدارته بشكل سليم. يهدف إنشاء المحميات الطبيعية إلى تحسين البيئة، وحماية الحياة البرية والبحرية في الدولة، والحد من تدهور الموائل الطبيعية، ووقف فقدان التنوع البيولوجي بالإضافة إلى ترويج السياحة البيئية. وحتى عام 2020 ارتفع عدد المحميات إلى 49 محمية طبيعية، كما ارتفع عدد المحميات التي تم تسجيلها كمحميات أراضي رطبة ذات أهمية عالمية في إطار اتفاقية "رامسار" من محميتين عام 2010 إلى عشر محميات عام 2019. وتعتبر محمية دبي الصحراوية إحدى أكبر المحميات الطبيعية في دولة الإمارات العربية المتحدة. وتغطي مساحة 225 كيلومتراً مربعاً، أي حوالي 5 بالمئة من إجمالي مساحة إمارة دبي وقد تم تسييجها لحماية الحيوانات التي تعيش فيها والنباتات التي تنبت في أرضها.

السؤال الأول: بعد قراءة النص قراءة متمعنة ضع دائرة حول رمز الإجابة الصحيحة :



- تولي دولة الامارات العربية المتحدة اهتمام كبير بحماية
 - 1- التنوع البيئي
 - 2- التوازن البيئي
 - 3- الاعتدال الحراري
 - 4- الاحياء البرية
- المحميات في الدولة نوعان B
 - 1 - برية وبحرية
 - 2- برية وجوية
 - 3- برمائية وبحرية
 - 4- برمائية وبرية
- اكبر المحميات الطبيعية محمية
 - 1- بني ياس
 - 2- ضدنا
 - 3- دبي الصحراوية
 - 4- الرويعه
- ارتفع عدد المحميات في الدولة
 - 1- الجافة
 - 2- الرطبة
 - 3- الجافة والرطبة
 - 4- المطرة
- المحميات تحمي الحيوانات و
 - 1- النبات
 - 2- الانسان
 - 3- الجماد
 - 4- الصخور
- اتفاقية خاصة بالمحميات الطبيعية هي
 - 1- الجات
 - 2- الناتو
 - 3- وارسو
 - 4- رامسار

السؤال الثاني : أقرأ خريطة شبه الجزيرة الطبيعية, ثم أجب عن الأسئلة الواردة :



1- دائرة عرض الرئيسية تمر في وسط شبه الجزيرة العربية:
(أ) خط الاستواء (ب) مدار الجدى

(ج) مدار السرطان (د) الدائرة القطبية الشمالية

2- يحد البحر الأحمر شبه الجزيرة العربية من جهة:

(أ) الشمال (ب) الشرق

(ج) الجنوب (د) الغرب

3- الدولة العربية التي تجاور دولة الإمارات من جهتين الجنوب والغرب:

(أ) المملكة العربية السعودية (ب) مملكة البحرين

(ج) اليمن (د) الكويت

4- المظهر التضاريسي السائد في وسط وجنوب شبه الجزيرة العربية :

(أ) الهضاب (ب) الصحراء

(ج) السهول (د) الجبال

5- الممر المائي الذي يربط بين الخليج العربي وبحر عمان:

(أ) مضيق باب المندب (ب) قناة السويس

(ج) مضيق هرمز (د) مضيق جبل طارق

السؤال الثالث : اقرأ الشكل التالي قراءة تحليلية ثم أجب عن الأسئلة الواردة:



6- تم انشاء محطة بركة في منطقة :

- (أ) ليوا في أبو ظبي
(ب) المرموم في دبي
(ج) الظفرة في أبو ظبي
(د) سويحان في أبو ظبي

7- ما المركز الذي تحتله دولة الامارات عالميا في انتاج الكهرباء :

- (أ) المركز الأول
(ب) المركز الثالث عشر
(ج) المركز الثالث
(د) المركز الثالث والثلاثين

8- الدولة الشريكة الاستراتيجية لدولة الامارات في الطاقة النووية :

- (أ) كوريا الجنوبية
(ب) كوريا الشمالية
(ج) الصين
(د) اليابان

9- من أهداف الطاقة النووية:

- (أ) محرك للنمو الاقتصادي وإنتاج الكهرباء
(ب) محرك للنمو التراخي
(ج) انتاج الكهرباء
(د) انتاج المياه المحلاة

10- تحد محطة بركة من الانبعاثات :

- (أ) الكربونية
(ب) البترولية
(ج) الغازية
(د) الهيدروجينية

السؤال الرابع : اقرأ النص التالي، ثم أجب عن الأسئلة الواردة:



عندما أعلنت بريطانيا عام 1968م عزمها عن سحب قواتها من منطقة الخليج العربي تجددت رغبة الحكام في إقامة اتحاد يجمع إمارات الخليج العربي، وقد مر الطريق نحو الوحدة بعدة خطوات هي: اجتماع عرقوب السديرة 18 فبراير 1968م بين الباني المؤسس الشيخ زايد بن سلطان آل نهيان حاكم أبوظبي والشيخ راشد بن سعيد آل مكتوم حاكم دبي (رحمهما الله) ونتج عن هذا الاجتماع: إقامة اتحاد بين أبوظبي ودبي، دعوة حكام الإمارات الأخرى إلى الانضمام إليهما. اجتماع دبي الأول 25 فبراير 1968م والذي نتج عنه قيام الاتحاد التساعي بين إمارات الخليج التسع، ولكن لم يتحقق هذا الاتحاد. اجتماع دبي الثاني 18 يوليو 1971م والذي تم فيه الاتفاق على إقامة دولة اتحادية باسم الإمارات العربية المتحدة. وأعلن رسمياً عن قيام دولة الإمارات العربية المتحدة في 2 ديسمبر 1971م، وتم انتخاب الشيخ زايد بن سلطان آل نهيان (رحمه الله) رئيساً للاتحاد، ورفع علم الاتحاد في قصر الضيافة بدبي. وقد عمل الشيخ زايد الباني المؤسس (رحمه الله) منذ توليه الحكم على توسيع نطاق الوحدة بين الأشقاء، فكان ثمرة هذه الجهود قيام مجلس التعاون لدول الخليج العربية، واستضافت العاصمة أبوظبي أول قمة لقادة المجلس في مايو عام 1981م.

11- الدولة التي أعلنت عام 1968م عزمها عن سحب قواتها من منطقة الخليج العربي :

(أ) فرنسا

(ب) إيطاليا

(ج) ألمانيا

(د) بريطانيا

12- تم عقد اتحاد بين امارتين في 18 فبراير عام 1968م هما :

(أ) الشارقة ودبي

(ب) رأس الخيمة وأبوظبي

(ج) أبوظبي ودبي

(د) الشارقة ورأس الخيمة

13- أعلن عن فكرة قيام الاتحاد التساعي في اجتماع :

(أ) عرقوب السديرة

(ب) دبي الأول

(ج) دبي الثاني

(د) السميح

14- عقدت أول قمة لقادة دول مجلس التعاون الخليجي في مايو عام 1981م بمدينة :

(أ) الرياض

(ب) مسقط

(ج) أبوظبي

(د) المنامة

15- المكان الذي شهد رفع علم الاتحاد لأول مرة في 2 ديسمبر عام 1971م :

(أ) قصر الحصن

(ب) متحف الشارقة

(ج) قصر العين

(د) قصر الضيافة

السؤال الخامس : اقرأ النص التالي، ثم أجب عن الأسئلة الواردة :

الدستور
قامت دولة الامارات العربية المتحدة منذ نشأتها في 2 ديسمبر 1971 بوضع دستور مؤقت لها، تحول إلى دستور دائم في عام 1996. حيث يمثل الدستور الإماراتي وثيقة وطنية توضح القواعد الأساسية للتنظيم السياسي في الدولة، والاختصاصات التشريعية والتنفيذية والدولية بين الاتحاد والامارات الأعضاء فيه. ويؤكد الدستور على الحريات والحقوق والواجبات العامة للمواطنين، ويهدف إلى النهوض بالبلاد وشعبها إلى المنزلة التي تؤهلها لتبوء المكان اللائق بين الدول. يتضمن الدستور الإماراتي 152 مادة، توضح مقومات الاتحاد، وحقوق المواطنين في عشرة جوانب هامة منها: الاتحاد وأهدافه، الدعامات الاجتماعية والاقتصادية للاتحاد، كما يشمل الحريات، والحقوق، والواجبات العامة.

تم تحميل هذا الملف من

موقع المناهج الاماراتية

alManahj.com/ae

16- أصبح دستور دولة الامارات العربية المتحدة في عام 1996 م

(أ) دستور مؤقتاً

(ب) متغير كل سنة

(ج) دستور غير مكتمل

(د) دستور دائماً

17- مجموعة القواعد والقوانين التي تنظم الحكم في الدولة .

(أ) السلطة القضائية

(ب) المحاكم الاتحادية

(ج) القانون

(د) الدستور

18- اعلن الدستور المؤقت لدولة الامارات عام :

(أ) 1992

(ب) 1972

(ج) 1971

(د) 1992

19- يتضمن الدستور الاماراتي :

(أ) 125 مادة

(ب) 52 مادة

(ج) 152 مادة

(د) 20 مادة

20- ماذا تتوقع أن يحدث لو: لم يلتزم الافراد باحترام الدستور وتطبيق القوانين .

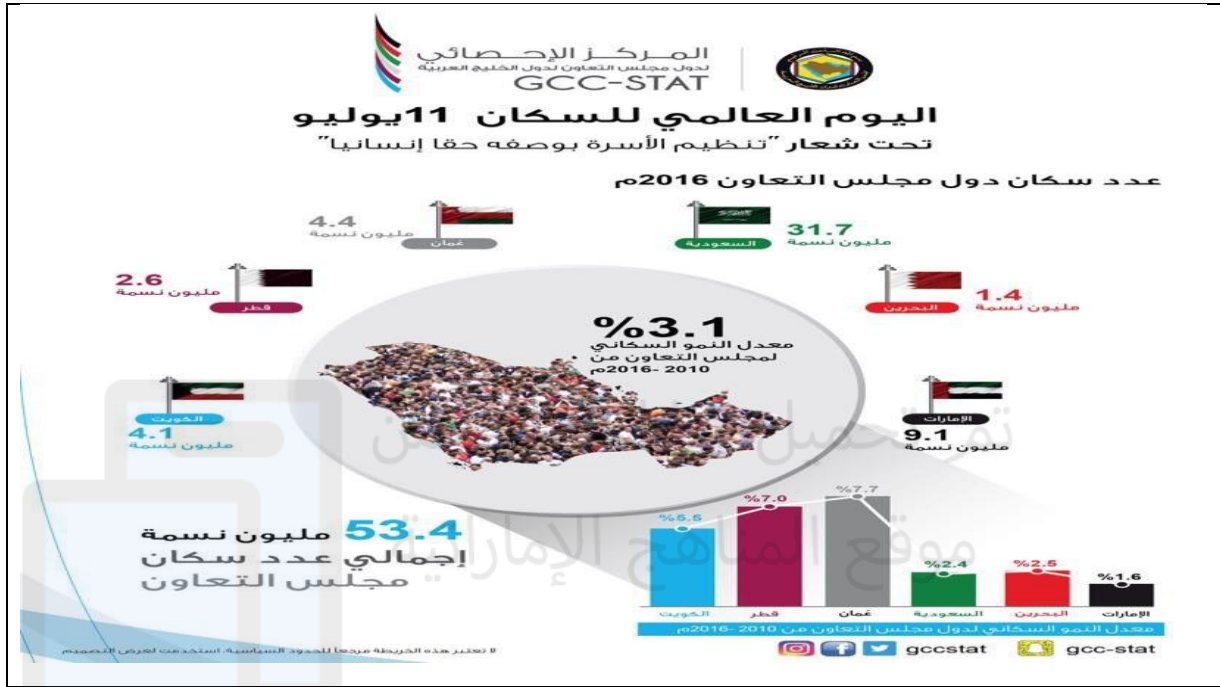
(أ) انتشار الامن و الاستقرار

(ب) الحصول الحقوق

(ج) انتشار الفوضى

(د) ترابط المجتمع

السؤال السادس : اقرأ معلومات الشكل، ثم أجب عن الأسئلة الواردة:



21- يصادف اليوم العالمي للسكان:

(أ) 11 - أغسطس

(ب) 11 - يناير

(ج) 11 - مايو

(د) 11 - يوليو

22- يبلغ أعلى معدل نمو سكاني من عام 2010-2016 في دول شبه الجزيرة العربية في دولة :

(أ) سلطنة عمان

(ب) المملكة العربية السعودية

(ج) الامارات

(د) البحرين

23- كم يبلغ النمو السكاني لدولة الامارات العربية المتحدة ومملكة البحرين :

(أ) 9.1%

(ب) 4.1%

(ج) 1.4%

(د) 31.7%

24- شعار اليوم العالمي للسكان هو :

(أ) تنظيم الأسرة بوصفه حقاً اقتصادياً

(ب) تنظيم الأسرة بوصفه حقاً اجتماعياً

(ج) المركز الاحصائي

(د) تنظيم الأسرة بوصفه حقاً إنسانياً

25- ما الفرق بين سكان المملكة العربية السعودية ودولة الامارات العربية المتحدة :

(أ) 1.4 مليون نسمة

(ب) 22.6 مليون نسمة

(ج) 6.2 مليون نسمة

(د) 4.1 مليون نسمة

35 عاماً من الإنجازات والتكامل الخليجي

إعداد: قسم الشؤون العربية الدولية - جرافيك: أحمد عباس

مجلس التعاون لدول الخليج العربية هو منظمة إقليمية مكونة من ست دول هي الإمارات العربية المتحدة والمملكة العربية السعودية والبحرين والكويت وسلطنة عمان وقطر، وأعلن قيام المنظمة في أبوظبي في 25 مايو 1981.



السكك الحديدية
تقدر التكلفة الإجمالية لإنشاء البنية التحتية للمشروع 15.4 مليار دولار. ومن المتوقع أن ينتهي العمل 2018 ليبلغ الطول الإجمالي للمسار 2117 كم.

مشروع الربط المائي
سيكون جاهزاً للاستفادة منه جزئياً في عام 2020

أهداف وأبعاد المجلس

يهدف مجلس التعاون إلى تحقيق التنسيق والتكامل والترابط بين دوله في جميع المجالات وصولاً إلى وحدتها. وإلى تعميق وتوثيق الروابط والصلات وأوجه التعاون بين مواطني دول المجلس.

- سنوياً يجتمع المجلس مرة واحدة في دورة عادية
- رئاسته دورية حسب الترتيب الهجائي لأسماء الدول
- يجوز عقد دورات استثنائية بناء على دعوة أي دولة عضو، وتأييد عضو آخر

أهم الإنجازات السياسية للمجلس

إشياء جهاز للشرطة الخليجية لدول مجلس التعاون	توحيد المواقف السياسية في المحافل الدولية
التوقيع على معاهدة الدفاع المشترك في ديسمبر 2000، وعلى اتفاقية مكافحة الإرهاب في عام 2003	تحقيق مكاسب المواطنة بأي دولة من المجلس
البدء بتنفيذ مركز التنسيق البحري للأمن البحري	توحيد العديد من الأنظمة والقوانين والتشريعات
العمل لإنشاء صندوق لدعم ريادة الأعمال لمشروعات الشباب الصغيرة والمتوسطة	أقر المجلس مشروع الاتفاقية الأمنية لدول المجلس
	أقر إنشاء أكاديمية خليجية للدراسات الاستراتيجية والأمنية



البيان

السؤال الثامن : بعد قراءة الشكل التالي أجب

31- أي من التالي يعتبر اتفاق على السجل السكاني :

- (أ) قوات درع الجزيرة
(ب) عاصفة الحزم
(ج) منطقة التجارة الحرة
(د) الهوية الموحدة

32- أي من التالي يعتبر من المواقف السياسية للمجلس :

- (أ) الاتفاقية الأمنية
(ب) تحقيق مكتسبات المواطنة
(ج) الاكاديمية العلمية للدراسات الاستراتيجية
(د) توحيد المواقف في المحافل الدولية

33- أي من التالي لا يعتبر مشروع اقتصادي :

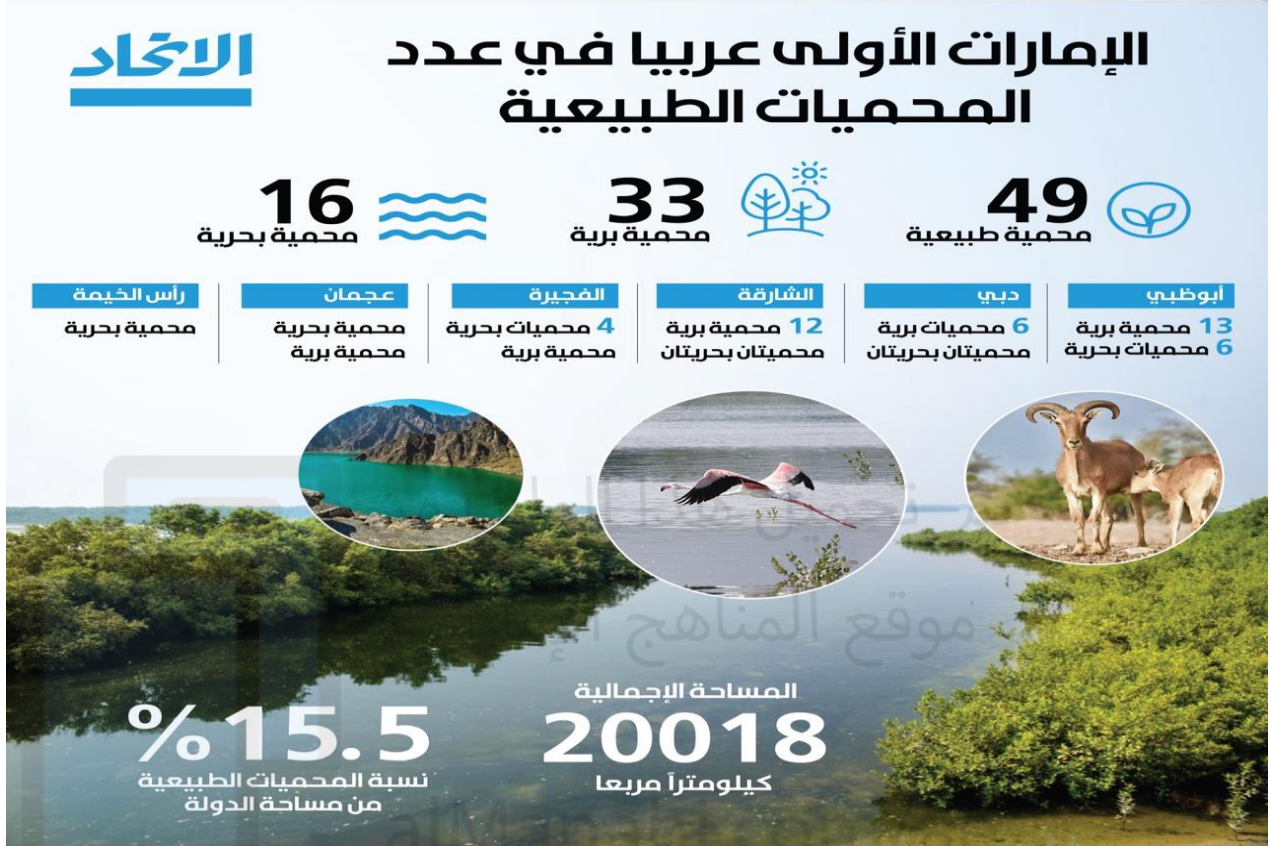
- (أ) الربط المائي
(ب) الربط الكهربائي
(ج) الاتحاد الجمركي
(د) الاتفاق الأمني

34- تحرير الأسواق يكون وفق الاتفاقية :

- (أ) الأمنية
(ب) الربط الكهربائي
(ج) التجارة الحرة
(د) الربط المائي

35- اتفاقية تعبر عن حقيقة اقرت ولم تنفذ حتى الان

- (أ) قوات درع الجزيرة
(ب) الاتفاقية الأمنية
(ج) المواقف السياسية
(د) توحيد العملة



الشكل التاسع : بعد قراءة الشكل التالي أجب

36: الزيادة المتسارعة في عدد المحميات يدل على -

(ب) الإمكانيات المادية الهائلة

(أ) توفر الموارد الطبيعية

(د) زيادة الكائنات المهددة بالانقراض

(ج) اهتمام القيادة الرشيدة بالبيئة

37: ترتيب الدولة على مستوى الوطن العربي في المحميات -

(ب) الثاني

(أ) الرابع

(د) الثالث

(ج) الأول

38 المحميات الطبيعية البرية يفوق البحرية ب

(ب) 33

(أ) 17

(د) 49

(ج) 16

السؤال العاشر : بعد قراءة الشكل التالي قراءة متمعنة اجب عما يلي ؟



39: ترتيب الدولة من حيث حقوق الملكية بين الجنسين هو

- (أ) الثالث
(ب) الرابع
(ج) الأول
(د) الثاني

40: ترتيب الدولة من حيث المساواة في الأجور بين الجنسين -

- (أ) الرابع
(ب) الثاني
(ج) الأول
(د) الثالث

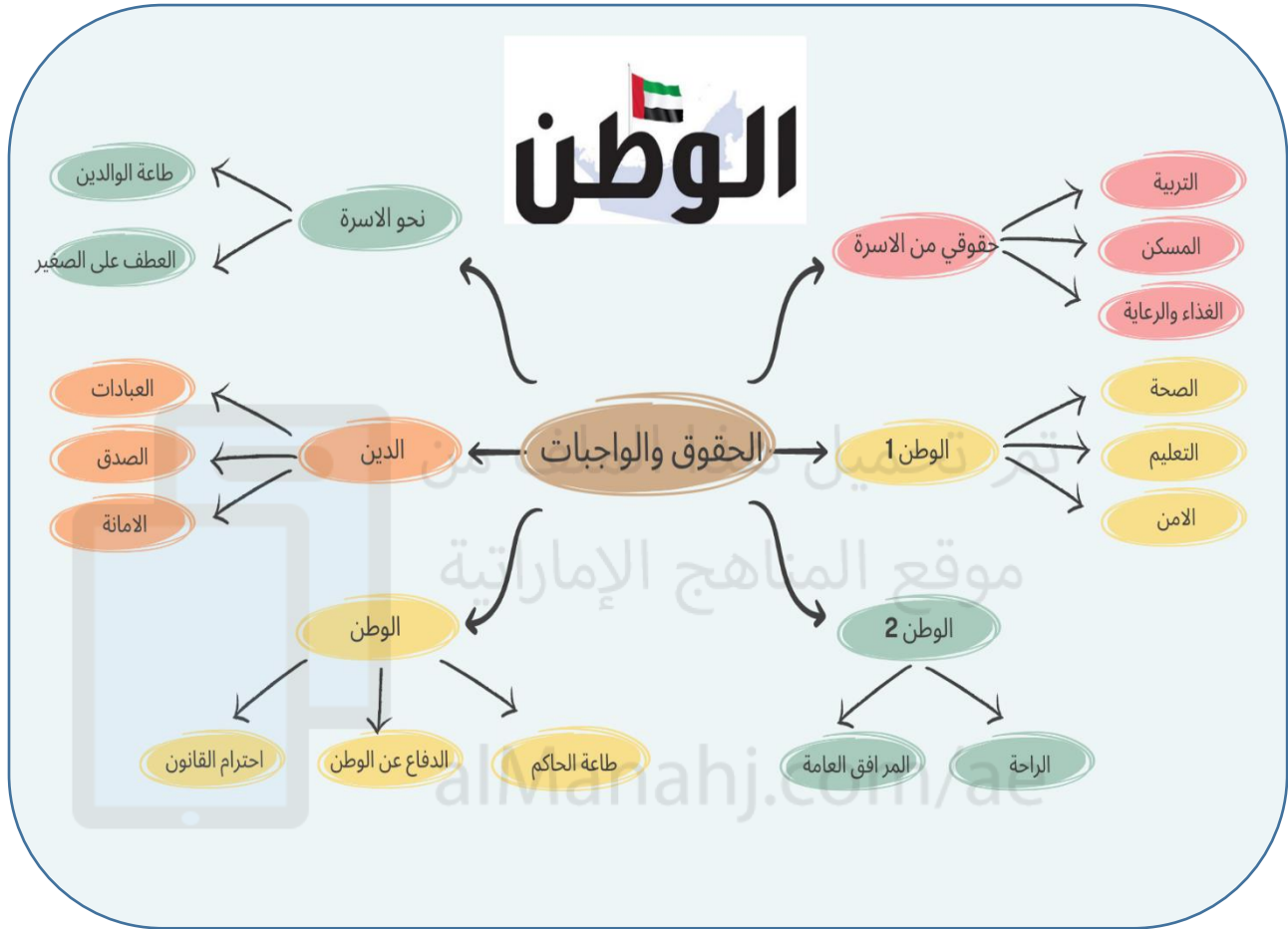
41 أي من المواقف التالية يعبر عن العدالة -

(أ) محمد عين ريم براتب 5000 درهم وخالد 10000 درهم رغم انهم نفس المستوى والجودة العملية

(ب) أعلنت دولة ما حق الاستثمار للذكور وقيده الاستثمار للنساء

(ج) اعلن النائب العام في دولتنا الغالبية ان الجميع متساوون امام القانون على اختلاف الجنس

(د) تحرص مريم على تعيين الاناث في الوظائف القيادية



42: أي من التالي يعتبر من الواجبات نحو الوطن

- (أ) الثالث الحصول على التربية
(ب) أداء العبادات
(ج) تحقيق الأمن والأمان
(د) الدفاع عن الوطن

43: أي من التالي يعتبر من حقوقك من الوطن -

- (أ) الغذاء
(ب) المسكن
(ج) التربية
(د) تكافؤ الفرص في العمل

41 - أي المواقف التالية تعتبر احترام للقانون -

- (أ) قطع الإشارة حمراء لانه ابن وزير
(ب) كان الشيخ زايد رحمه يلتزم بالإشارة الحمراء
(ج) تخريب المرافق العامة للمدرسة
(د) يطيع والديه للحصول على المال