

شكراً لتحميلك هذا الملف من موقع المناهج الإماراتية



مراجعة واستعداد للاختبار النهائي

[موقع المناهج](#) ← [المناهج الإماراتية](#) ← [الصف الخامس](#) ← [علوم](#) ← [الفصل الأول](#) ← [الملف](#)

تاريخ نشر الملف على موقع المناهج: 2023-11-25 18:17:31

التواصل الاجتماعي بحسب الصف الخامس



روابط مواد الصف الخامس على تلغرام

[الرياضيات](#)

[اللغة الانجليزية](#)

[اللغة العربية](#)

[التربية الاسلامية](#)

المزيد من الملفات بحسب الصف الخامس والمادة علوم في الفصل الأول

[حل تجميعية أسئلة وفق الهيكل الوزاري انسباير](#)

1

[مراجعة تجميعية أسئلة وفق الهيكل الوزاري](#)

2

[تجميعية صفحات وفق الهيكل الوزاري](#)

3

[نموذج الهيكل الوزاري الحديد بريدج](#)

4

[نموذج الهيكل الوزاري الحديد انسباير](#)

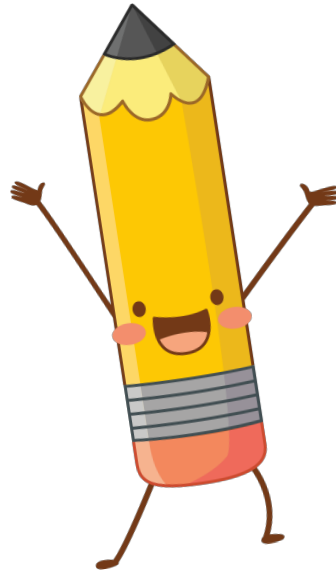
5

مراجعة واستعداد

للاختبار

للفيف الخامس

لمادة العلوم



مع تمنياتنا بالتوفيق للجميع

النظريات العلمية عبارة عن :

- A. نظريات مدعومة بملحوظات ونتائج من استقصاءات كثيرة.
- B. تخمينات لسبب وقوع حدث ما .
- C. قواعد تصف أنماط الطبيعة
- D. آراء علمية

هي تنبؤ أو إجابة عن مسألة يمكن اختبارها:

- A. العلم
- B. الفرضية
- C. الملاحظة
- D. التكنولوجيا

هي سلسلة يتبعها العلماء عند إجراء تحقيق ما :

- A. الطريقة العلمية
- B. الفرضية
- C. التكنولوجيا
- D. الاستدلال

أي مما يلي مثالا على بيانات نوعية؟

- A. اللون والكتلة
- B. اللون والرائحة
- C. الرائحة والحجم
- D. الوزن والكتلة

أي مما يلي مثالا على بيانات كمية؟

- A. اللون والكتلة
- B. اللون والرائحة
- C. الرائحة والحجم
- D. الوزن والكتلة

يسمى الرقم الأوسط في مجموعة البيانات عند ترتيب البيانات عددياً

.....

- A. المتوسط الحسابي
- B. الوسيط

مجموعة أرقام المجموعة مقسومة على

عدد المجموعة يمثل:

- A. المتوسط الحسابي
- B. الوسيط
- C. المدى
- D. العدد

يمثل الاختلاف بين القيم العظمى والقيم الصغرى لمجموعة من البيانات

ب.....

- A. المتوسط الحسابي
- B. الوسيط
- C. المدى
- D. العدد

ما المتوسط الحسابي للبيانات التالية :

90 80 65 100 75

- A. 410
- B. 80
- C. 82
- D. 35

ما المدى لمجموعة البيانات التالية :

90 80 65 100 75

- A. 410
- B. 80
- C. 82
- D. 35

ما المدى لمجموعة البيانات التالية :

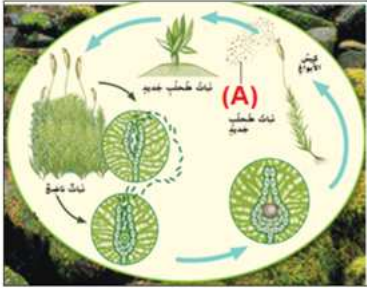
90 80 65 100 75

- A. 65
- B. 80
- C. 82
- D. 35

أي حرف مما يلي يشير إلى كائن حي

الحرف	الكائن الحي
A	المرجان
B	البكتيريا
C	الهيدرا
D	الإسفننج

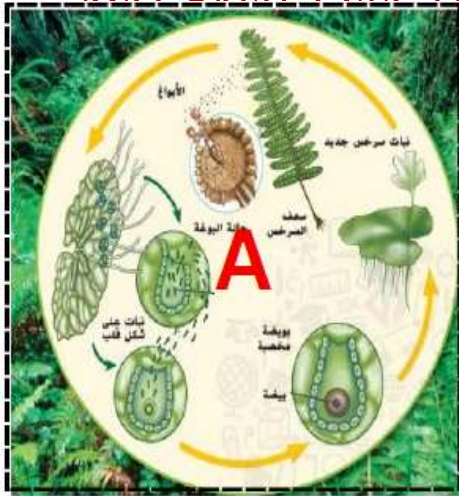
- A .A
B .B
C .C
D .D



استناداً إلى الشكل و
حياة الحزاز . يشير إلى

- A . الأبواغ
B . البويضة المخصبة
C . البويضة
D . السابحات الذكرية

استناداً إلى الشكل و
حياة السرخس



- A . الأبواغ
B . البويضة المخصبة
C . البويضة
D . السابحات الذكرية

ما أفضل ما يصف التبرعم؟

- A . يتطور النسل من بويضة ملقحة.
B . يتطور النسل على أحد الوالدين.
C . يتطور النسل من الجذع.
D . يتطور النسل من الوالدين.

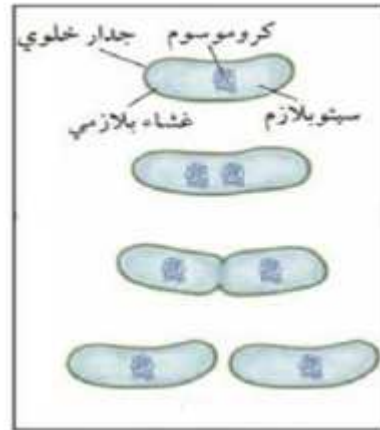
ما الكائنات الحية التي تتكاثر عن طريق
الانقسام الثنائي البسيط (الانشطار)

- A . البكتيريا
B . العنب
C . قنديل البحر
D . نحل العسل

أي من الكائنات الحية التالية يمكن أن
يتكاثر لا جنسياً :

- A . الأسد
B . الغزال
C . المرجان
D . الحصان

ما نوع التكاثر الذي تعرضه الصورة التالية:



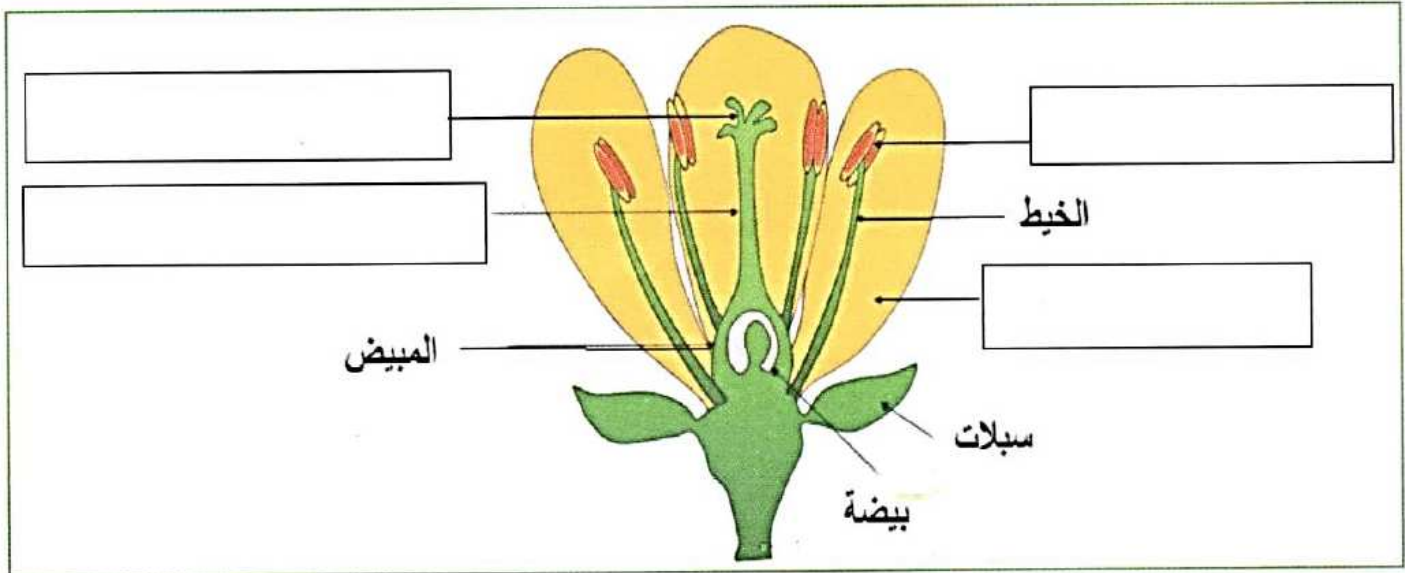
- A . التبرعم
B . التكاثر الخضري
C . الانقسام
D . الاخصاب

تكاثر الحزازيات والسرخس عن طريق

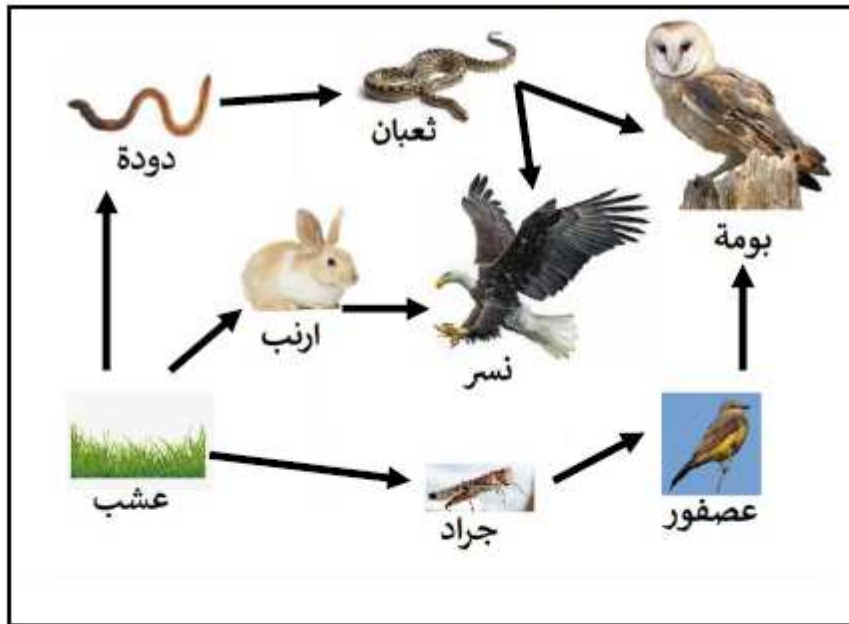
.....؟

- A . البذور
B . الأزهار
C . الصنوبريات
D . الأبواغ

(أ) من الشكل المرفق الذي يوضح تركيب الزهرة، أجب عن الأسئلة التالية:



(د) استخدم الشبكة الغذائية المجاورة للإجابة عن الأسئلة التالية:



32. أكتب سلسلة غذائية واحدة من الشكل تتكون من أربع مستويات؟

33. أي الحيوانات التالية يمثل مستهلك أولي؟

بومة O جراد O ثعبان O

34. ماذا تسمى الكائنات الحية التي تشكل قاعدة الهرم الغذائي الناتج عن شبكة الغذاء؟

35. ما الذي تتوقع حدوثه في حالة عدم وجود البومة؟

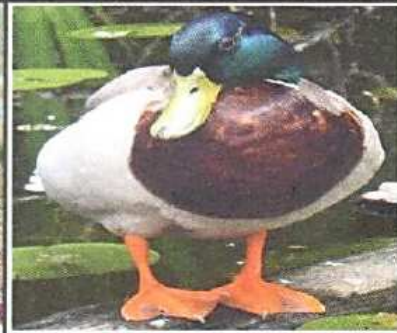
(ب) 28- أكتب أسفل كل صورة مما يلي نوع التكيف هل سلوكي أو تركيبى؟



قطيع الفيلة



أشواك نبات الصبار



القدم الغشائي في البط



هجرة الطيور

