

تم تحميل هذا الملف من موقع المناهج الإماراتية



*للحصول على أوراق عمل لجميع الصفوف وجميع المواد اضغط هنا

<https://almanahj.com/ae>

* للحصول على أوراق عمل لجميع مواد الصف الخامس اضغط هنا

<https://almanahj.com/ae/5>

* للحصول على جميع أوراق الصف الخامس في مادة رياضيات وجميع الفصول, اضغط هنا

<https://almanahj.com/ae/5math>

* للحصول على أوراق عمل لجميع مواد الصف الخامس في مادة رياضيات الخاصة بـ الفصل الثالث اضغط هنا

<https://almanahj.com/ae/5math3>

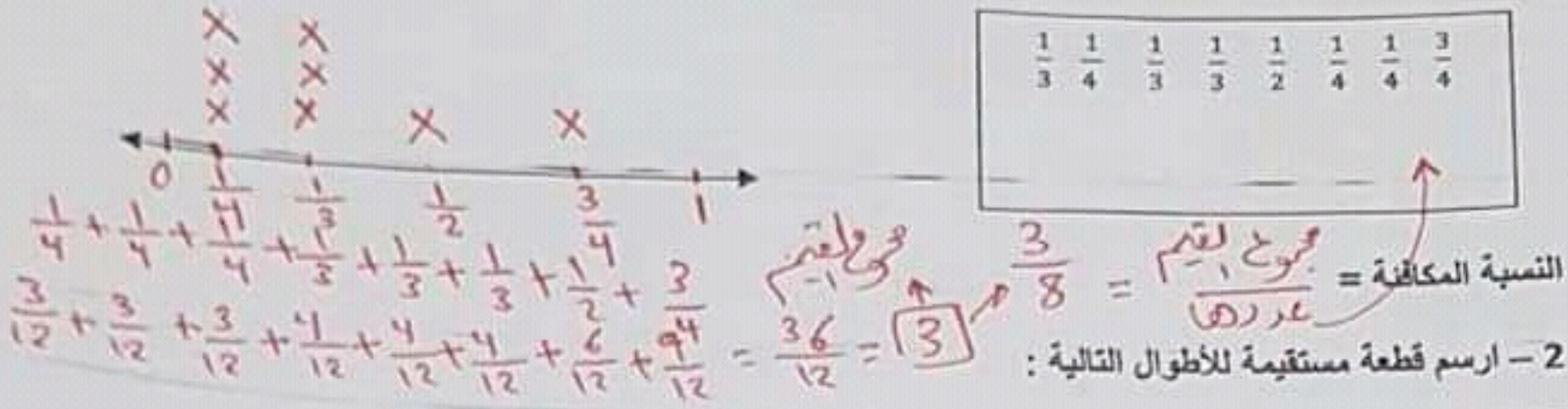
* لتحميل كتب جميع المواد في جميع الفصول للـ الصف الخامس اضغط هنا

<https://almanahj.com/ae/grade5>

للتحدث إلى بوت المناهج على تلغرام: اضغط هنا

https://t.me/almanahj_bot

1- ارسم مخطط النقاط المجمع ثم اوجد النسبة المكافئة :



2- ارسم قطعة مستقيمة للأطوال التالية :

7.4 cm

35 mm = 3.5 cm

6.2 cm

3- اكمل ماياتي

1) 4000 ml = 4 L

$4000 \div 1000 = 4$

2) 72.3 kg = 72300000 mg

$72.3 \times 1,000,000 = 72,300,000$

3) 12.6 cm = 0.126 m

$12.6 \div 100 = 0.126$

4) 3600 mm = 3.6 m

$3600 \div 1000 = 3.6$

5) 2.3 km = 2300 m

$2.3 \times 1000 = 2300$

6) 197.3 mg = 0.1973 g

$197.3 \div 1000 = 0.1973$

7) 0.0087 kg = 8.7 g

$0.0087 \times 1000 = 8.7$

8) 0.876 L = 876 ml

$0.876 \times 1000 = 876$

9) 0.196 kg = 196000 mg

$0.196 \times 1,000,000$

10) 0.687 cm = 6.87 mm

0.687×10

1- ارسم مخطط النقاط المجمع ثم أوجد النسبة المكافئة :

$\frac{1}{2}$	$\frac{1}{8}$	$\frac{1}{2}$	$\frac{1}{4}$	$\frac{1}{2}$	$\frac{1}{4}$	$\frac{1}{8}$	$\frac{1}{4}$	$\frac{1}{2}$
---------------	---------------	---------------	---------------	---------------	---------------	---------------	---------------	---------------

النسبة المكافئة =

2 - ارسم قطعة مستقيمة للأطوال التالية :

6.3 cm

27 mm

5.8 cm

3- أكمل ما يأتي

1) 800 ml = -----L

2) 56 . 6 kg = -----mg

3) 12.6 L = -----ml

4) 3600 g = -----kg

5) 2300 cm = -----km

6) 17.3mm = ----- cm

7) 8087 g = -----kg

8) 0.876 kg = -----g

9) 0.196 kg = -----mg

10) 0.687 cm = -----mm

11) 230.5 cm = -----mm

12) 5.6L = ----- ml

13) 7.067 L = ----- ml

14) 56 . 6 kg = -----g

15) 0.09 km = -----m

16) 3600 g = -----mg

17) 2300 cm = -----m

18) 5.976L = ----- ml

19) 763 ml = -----L

20) 56 .466 kg = -----g

21) 22.6 L = -----ml

22) 36 g = -----kg

23) 2300 cm = -----km

24) 5.6km = ----- mm