

تم تحميل هذا الملف من موقع المناهج الإماراتية



مراجعة امتحانية وفق الهيكل الوزاري منهج بريدج

[موقع المناهج](#) ← [المناهج الإماراتية](#) ← [الصف الخامس](#) ← [رياضيات](#) ← [الفصل الثالث](#) ← [الملف](#)

تاريخ إضافة الملف على موقع المناهج: 16:02:10 2024-06-05

التواصل الاجتماعي بحسب الصف الخامس



اضغط هنا للحصول على جميع روابط "الصف الخامس"

روابط مواد الصف الخامس على تلغرام

[الرياضيات](#)

[اللغة الانجليزية](#)

[اللغة العربية](#)

[التربية الاسلامية](#)

المزيد من الملفات بحسب الصف الخامس والمادة رياضيات في الفصل الثالث

[حل نموذج اختبار تدريبي منهج ريفيل](#)

1

[نموذج اختبار تدريبي منهج ريفيل](#)

2

[حل النموذج التدريبي للامتحان النهائي](#)

3

[النموذج التدريبي للامتحان النهائي](#)

4

[حل تجميعة أسئلة وفق الهيكل الوزاري منهج ريفيل المسار العام](#)

5

# مراجعة هيكل

## الرياضيات الصف الخامس

### الفصل الثالث-بريدج

2023-2024

## معلومات عن الهيكل

السنة الدراسية	2023/2024
العام الدراسي	
Term	3
الفصل	
Subject	Mathematics/Bridge
المادة	الرياضيات/بريدج
Grade	5
الصف	
Stream	General
المسار	العام
Number of MCQ عدد الأسئلة الموضوعية	15

15- سؤال اختيار من متعدد

5 - أسئلة مقالية

مدة الامتحان: 150 دقيقة

طريقة التطبيق: ورقياً

Type of All Questions نوع كافة الأسئلة	MCQ/ الأسئلة الموضوعية
	FRQ/ الأسئلة المقالية
Exam Duration - مدة الامتحان	150 minutes
Mode of Implementation - طريقة التطبيق	Paper-Based
Calculator	Not Allowed
أداة الحاسبة	غير مسموحة

# 5 أسئلة مقالية



رقم السؤال	وصف السؤال	صفحة	رقم
		(2-5)	735
1	عرض بيانات القياس بكسور وحدة والكسور المتكافئة في التمثيل البياني بالنقاط المجمعة	(3-7)	738
		-----	
2	تحليل البيانات وتفسيرها في إنشاء تمثيل بياني خطي	(6-10)	817
		(4-9)	820
-----			
3	a) إيجاد المتوسط الحسابي لمجموعة بيانات b) تفسير التمثيلات البيانية بالنقاط المجمعة	(11,12)	838
		(7-9)	840
		(4-8)	850
-----			
4	تحديد عناصر الدائرة (مركز الدائرة، نصف القطر، القطر، الوتر) وتصنيفها	(1-3)	899
		1	901
-----			
5	تصنيف رباعيات الأضلاع باستخدام سمات مثل الأضلاع المتطابقة والأضلاع المتوازية والزوايا القائمة (a+b)	مثال 2+(1,2)	910
		(9-11)	912
		مساعدة الواجب المنزلي (1-3)	913
		(6-8)	918

## السؤال الأول - مقالي



رقم السؤال	وصف السؤال	صفحة	رقم
1	عرض بيانات القياس بكسور وحدة والكسور المتكافئة في التمثيل البياني بالنقاط المجمعة	(2-5)	735
		(3-7)	738

### من درس عرض البيانات

السؤال رقم 5-2 صفحة 735

السؤال رقم 7-3 صفحة 738

1

1	عرض بيانات القياس بكنسور وحدة والكسور المتكافئة في التمثيل البياني بالنقاط المجمعة	(2-5)	735
		(3-7)	738

ارسم التمثيل البياني بالنقاط المجمعة للقياسات في الجدول  
، ثم أوجد النسبة المكافئة



الشاي المشح (L)								
$\frac{1}{2}$	$\frac{1}{8}$	$\frac{1}{2}$	$\frac{1}{4}$	$\frac{1}{2}$	$\frac{1}{4}$	$\frac{1}{8}$	$\frac{1}{4}$	$\frac{1}{2}$



النسبة المكافئة:

# السؤال الثاني - مقالي



2	تحليل البيانات وتفسيرها في إنشاء تمثيل بياني خطي	(6-10)	817
		(4-9)	820



الوحدة 11: البيانات

من درس تحليل التمثيلات البيانية الخطية



السؤال رقم 6-10 صفحة 817

السؤال رقم 4-9 صفحة 820

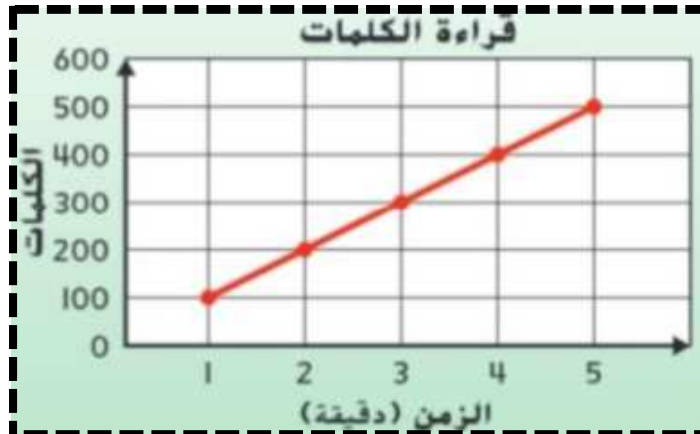
2

2	تحليل البيانات وتفسيرها في إنشاء تمثيل بياني خطي	(6-10)	817
		(4-9)	820



يوضح التمثيل البياني عدد الكلمات المقروءة , أجب عن الأسئلة التالية:

- كم عدد الكلمات المقروءة في دقيقتين؟ .....
- كم عدد الكلمات المقروءة في 5 دقائق؟ .....
- بهذا المعدل كم عدد الكلمات التي ستتم قراءتها في 6 دقائق؟ .....
- هل سيكون عدد الكلمات المقروءة بعد 7 دقائق أكثر أم أقل من 800 كلمة؟ .....



# السؤال الثالث - مقالي



3	a) إيجاد المتوسط الحسابي لمجموعة بيانات	(11,12)	838
	b) تقسيم التمثيلات البيانية بالنقاط المجمعة	(7-9)	840
		(4-8)	850

مقسم لقسمين:

من درس المتوسط الحسابي: a

السؤال رقم-12-11 صفحة 838

السؤال 7-9 صفحة 840

من درس التمثيل البياني للنقاط المجمعة: b

السؤال 4-8 من صفحة 850

3	a) إيجاد المتوسط الحسابي لمجموعة بيانات	(11,12)	838
	b) تقسيم التمثيلات البيانية بالنقاط المجمعة	(7-9)	840
		(4-8)	850



استخدم المتوسط الحسابي لعدد أجهزة التلفاز في منزل 3 مجموعة البيانات:  
1,2,4,4,2,0 أوجد المجهول؟

.....

.....

أحرز فريق الكرة اللينة 8,11,6,9,14 لفات في آخر خمس مباريات لهم. كم عدد لفات التي يجب أن يحرزها الفريق في المباراة التالية لتكون كل عبارة مما يلي صحيحة؟

المدى 10 :

النوال 11:

الوسيط يساوي 9

# السؤال الثالث - مقالي

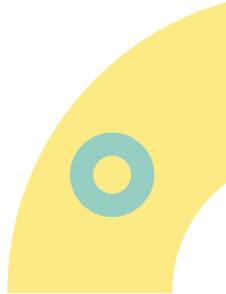


3	a) إيجاد المتوسط الحسابي لمجموعة بيانات	(1,1,12)	858
	b) تقسيم التمثيلات المائبة بالنقاط المجمعة	(7-9)	840
		(4-8)	850

استخدم المتوسط الحسابي لعدد أجهزة التلفاز في منزل 3 مجموعة البيانات:

1,2,4,4,2,0 أوجد المجهول؟

a



# السؤال الثالث - مقالي

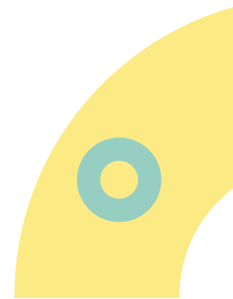
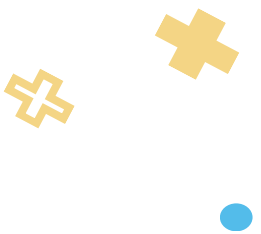


أحرز فريق الكرة اللينة 8,11,6,9,14 لفات في آخر خمس مباريات لهم. كم عدد لفات التي يجب أن يحرزها الفريق في المباراة التالية لتكون كل عبارة مما يلي صحيحة؟

المدى 10 :

المنوال 11 :

الوسيط يساوي 9





# السؤال الرابع - مقالبي

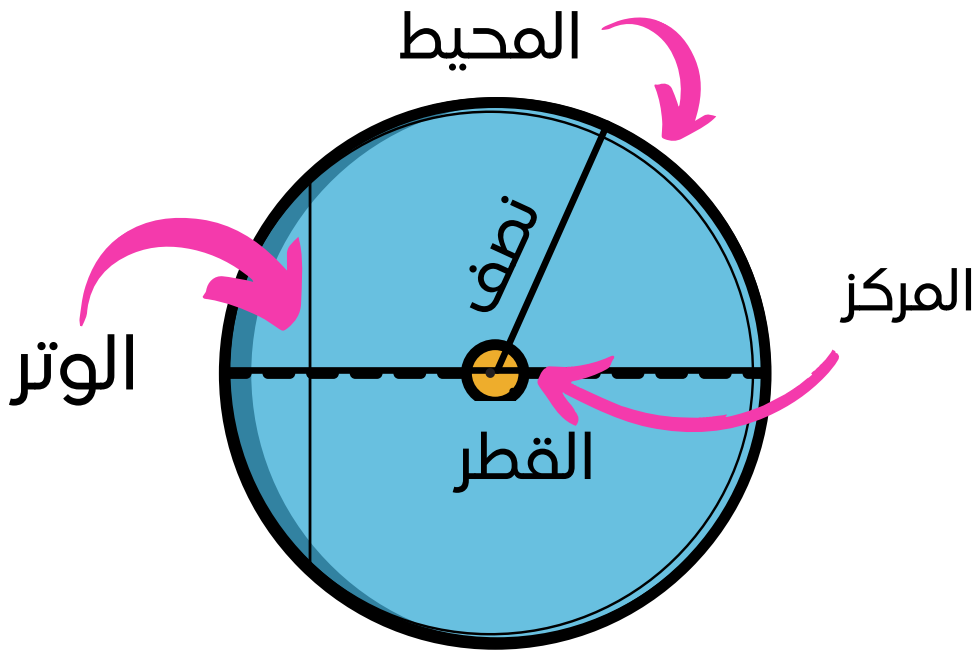


4	تحديد عناصر الدائرة (مركز الدائرة، نصف القطر، القطر، الوتر) وتسميتها	(1-3)	899
		3	901

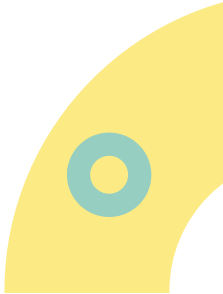
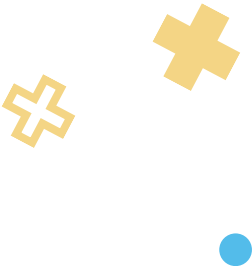
## من درس الدوائر

السؤال 1-3 صفحة 899

السؤال رقم 1 صفحة 901



## الدائرة



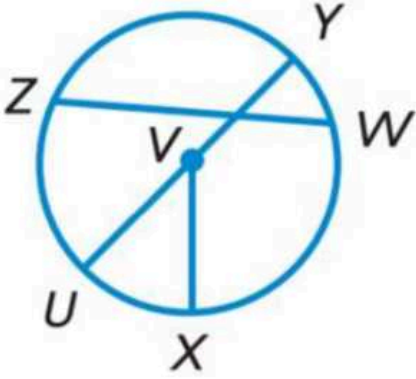
بالنسبة لكل دائرة ، حدد أنصاف الأقطار ،  
والقطر ، و الأوتار والمركز

أنصاف الأقطار: ..... و ..... و .....

القطر: .....

الوتر: ..... أو .....

المركز: .....



## السؤال الخامس - مقالي

مقسم لقسمين:

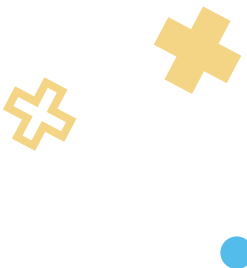
من درس تصنيف رباعيات الأضلاع

مثال 2 + 1 و 2 صفحة 910

السؤال 9-11 صفحة 912

مساعد الواجب و 1-3 صفحة 913

السؤال من 4-11 صفحة 914



5	تصنيف رباعيات الأضلاع باستخدام سمات مثل الأضلاع المتطابقة والأضلاع المتوازية والزوايا القائمة (a+b)	مسألة (1-2)	910
		(9-11)	912
		مساعدة الواجب المنزلي (1-3)	913

تتخذ العديد من الطائرات شكل علم الإمارات لبيان الحركة , كما هو موضح أدناه .  
صنف رباعي الأضلاع هذا.

a



.....

.....

5	تصنيف رباعيات الأضلاع باستخدام سمات مثل الأضلاع المتطابقة والأضلاع المتوازية والزوايا القائمة (a+b)	مسألة (1-2)	910
		(9-11)	912
		مساعدة الواجب المنزلي (1-3)	913

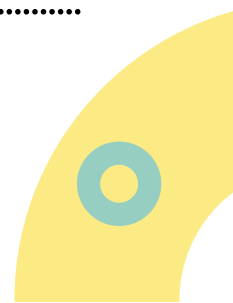
b

صنف سمات رباعي الأضلاع , ثم صنفه حسب سماته؟



.....

.....



# 20-6 اختيار من متعدد



الأسئلة اليونانية : MCQ	6	تحويل قياسات الطول ضمن النظام المتري	(17-19)	748
			(9,10,14)	750
	7	تحويل قياسات الكتلة ضمن النظام المتري	(5-18)	761
	8	تحويل قياسات السعة ضمن النظام المتري	مساعدة الواجب المتري (1-6)	769
	9	حل مسائل حول وحدات القياس المتريّة والعرقية باستخدام التفكير المنطقي	(1-5)	773
			(1-5)	776
	10	جمع البيانات وتفسيرها	(6-10)	794
			(3-9)	796
	11	إنشاء تمثيلات بيانية بالخطوط وتمثيلات بيانية بالخطوط المتزاوجة ووصفها	(1-3)	805
			(2-7)	808
	12	وتلخيص التوقعات من البيانات	(12-15)	812
			(3-6)	814
	13	إيجاد الوسيط والموال لمجموعة بيانات	مثال 1	841
			مساعدة الواجب المتري	845
	14	إيجاد الوسيط والموال لمجموعة بيانات	مثال 2	842
			(8-10)	844
	15	تفسير التمثيلات البيانية بالنقاط المتجمعة	البراهين في حياتنا	848
			(1-3)	849
16	تصنيف أشكال ثنائية الأبعاد وفقاً لخصائصها	(2-9)	879	
		(5-10)	882	
17	تصنيف المثلثات بناءً على سعاتها كقياسات الأطوال وقياسات الزوايا	مثال 2+2	890	
		(5-8)	891	
18	تصنيف المثلثات بناءً على سعاتها كقياسات الأطوال وقياسات الزوايا	8	894	
		(10-14)	896	
19	تحديد عناصر الدائرة (مركز الدائرة، نصف القطر، القطر، الوتر) وتصنيفها	(10,11,13)	900	
		(8-10)	902	
20	وصف خصائص الأشكال لثلاثية الأبعاد	(2-7)	923	
		(3-7)	926	

6

6

تحويل قياسات الطول ضمن النظام المتري

(17-19)

748

(9,10,14)

750



عندما يكتمل إنشاء النفق،

سيبلغ طوله 1500 متر ما قياس هذه الطول بالكيلومتر؟

1.5 km 1

15 km 2

150 km 3

القاعدة:

km 1000 m 100 cm 10 mm

7

7

تحويل قياسات الكتلة ضمن النظام المتري

(5-18)

761

أكمل :

$$6 \text{ Kg} = \text{_____} \text{ g}$$

600 1

60 2

6000 3

القاعدة:

kg 1000 g 1000 mg

8

8

تحويل قياسات السعة ضمن النظام المتري

مساعد الواجب المنزلي و(1-6)

769

أكمل :

$$54,000 \text{ mL} = \text{_____} \text{ L}$$

540 1

54 2

5.4 3

القاعدة:

L 1000 mL

تبلغ مساحة حديقة مستطيلة 15 متر في 30 متر ما المساحة الإجمالية .  
بالمتر المربع , لثلاث حدائق بهذا الحجم؟

30 m



15 m

450 m<sup>2</sup> 11530 m<sup>2</sup> 21350 m<sup>2</sup> 3

يوضح جدول التكرار العناصر المباعة في متجر المدرسة.

ما السلعة التي يبيع منها قطعة واحدة؟



العناصر المباعة في متجر المدرسة		
العنصر	علامات الإحصاء	التكرار
محمدة		5
الغراء		10
قلم رصاص		8
مقص		1

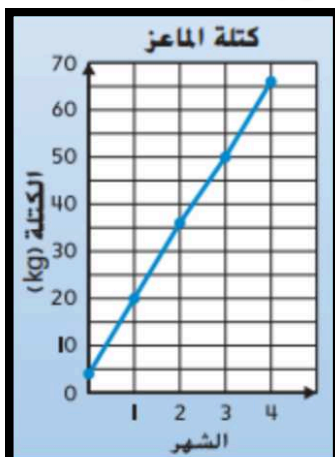
المقص 1

قلم الرصاص 2

محمدة 3

يوضح التمثيل البياني الخطي كتلة الماعز.

على المحور الأفقي , يبلغ كل فاصل زمني ..... شهر؟



شهر واحد 1

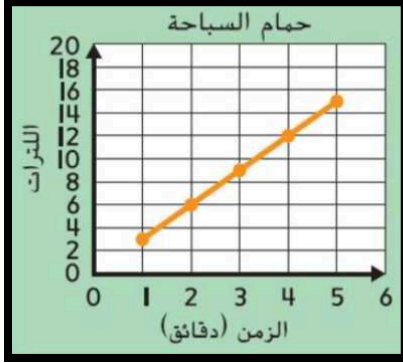
شهران 2

3 اشهر 3

12

12	وضع التوقعات من البيانات	(12-15)	812
		(3-6)	814

يوضح التمثيل البياني عدد اللترات في حمام سباحة أثناء ملئه  
كم عدد اللترات التي تعتقد أنها ستكون موجودة بعد 8 دقائق



- 1 20 لتراً
- 2 24 لتراً
- 3 28 لتراً

13

13	إيجاد الوسيط والمتوال لمجموعة بيانات	متال 1	841
		مساعد الواجب المتزني	845

بعد توضيح نقاط أعلى ثمانية هدافين في بطولة الجولف

كما يلي احسب الوسيط

نقاط مباراة الجولف			
70	72	68	72
83	71	74	72

- 1 83
- 2 72
- 3 68

14

14	إيجاد الوسيط والمتوال لمجموعة بيانات	متال 2	842
		(9-10)	844

يوضح الجدول عدد النقاط التي سجلها فريق المدرسة المتوسطة

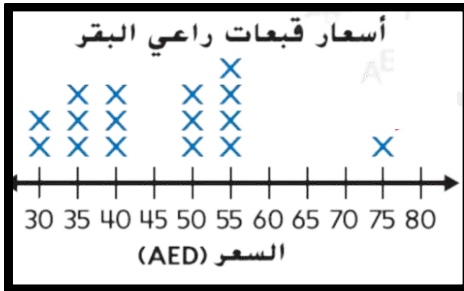
لكرة القدم في تسع مباريات, أوجد المتوال للبيانات

عدد النقاط		
3	0	2
2	1	1
1	1	0

- 1 3
- 2 2
- 3 1

## يوضح التمثيل البياني

بالنقاط المجمعة أسعار القبعات , احسب المدي ؟



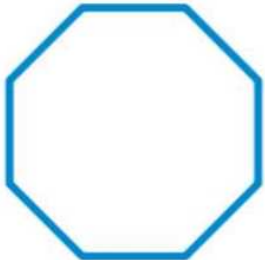
30 **1**

45 **2**

75 **3**

## اذكر اسم المضلع

وحدد إذا ما كان يبدو أنه منتظم أم غير منتظم



**1** رباعي الأضلاع - منتظم

**2** سداسي الأضلاع - منتظم

**3** ثماني الأضلاع - منتظم

## صنف المثلث أدناه حسب زواياه

**1** مثلث حاد الزوايا

**2** مثلث قائم الزوايا

**3** مثلث منفرج الزوايا





18	تصنيف المثلثات بناء على سماتها كقياسات الأطوال وقياسات الزوايا	2	894
		(10-14)	896

لدى أسامة ثلاثة أسبجة ذات أطوال معينة. وأوصل هذه الأسبجة ببعضها لعمل حظيرة مثلثة لقطته. فإذا كانت الأطوال هي  $5\text{ m}$ ,  $6\text{ m}$ ,  $10\text{ m}$  فما نوع المثلث الذي تتشكل منه حظيرة القطة؟

- 1 مثلث متساوي الساقين
- 2 مثلث قائم الزاوية
- 3 مثلث مختلف الأضلاع

19	تحديد عناصر الدائرة (مركز الدائرة، نصف القطر، القطر، الوتر) وتسميتها	(10,11,13)	900
		(8-10)	902

إحدى شاحنات التفريغ الكبرى المخصصة للتعيين مزودة بإطارات نصف قطرها يساوي  $2\text{ m}$ . كم يبلغ قطر كل إطار؟



- 1  $1\text{ m}$
- 2  $4\text{ m}$
- 3  $8\text{ m}$

20	وصف خصائص الأشكال ثلاثية الأبعاد	(2-7)	923
		(3-7)	926

من الشكل أدناه

حدد عدد رؤوس الخيمة؟



- 1 12
- 2 8
- 3 6