

تم تحميل هذا الملف من موقع المناهج الإماراتية



## أسئلة الامتحان النهائي الوزاري متبوع بالإجابات

موقع المناهج ← المناهج الإماراتية ← الصف السادس ← رياضيات ← الفصل الأول ← ملفات متنوعة ← الملف

تاريخ إضافة الملف على موقع المناهج: 2024-10-28 16:13:20

ملفات اكتب للمعلم اكتب للطالب الاختبارات الكترونية الاختبارات ا حلول ا عروض بوربوينت ا أوراق عمل  
منهج انجليزي ا ملخصات وتقارير ا مذكرات وبنوك الامتحان النهائي للمدرس

المزيد من مادة  
رياضيات:

## التواصل الاجتماعي بحسب الصف السادس



صفحة المناهج  
الإماراتية على  
فيسبوك

الرياضيات

اللغة الانجليزية

اللغة العربية

التربية الاسلامية

المواد على تلغرام

## المزيد من الملفات بحسب الصف السادس والمادة رياضيات في الفصل الأول

حل مراجعة الوحدة الثالثة إجراء عمليات حسابية على أعداد متعددة الأرقام

1

حل مراجعة الوحدة الثانية الكسور العشرية والكسور

2

اختبار القياس الدولي IBT متبوع بالإجابات

3

حل الدرس الثامن حل مسائل النسب المئوية من الوحدة الثانية

4

حل الدرس السابع النسبة المئوية من عدد من الوحدة الثانية

5



## السؤال الأول

40

ضع دائرة حول رمز الإجابة الصحيحة فيما يأتي :

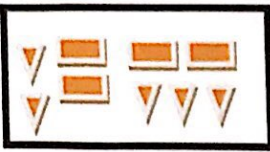
(1) العامل المشترك الأكبر GCF للعددين 24 و 60 هو

a) 6

b) 12

c) 4

d) 8

(2) ما نسبة عدد  إلى  في الشكل المجاور؟a)  $\frac{6}{3}$ b)  $\frac{5}{9}$ c)  $\frac{4}{9}$ d)  $\frac{5}{4}$ 

(3) ذهبت حصة مع 3 من صديقاتها لحديقة الألعاب ودفعت 36 AED لشراء تذاكر الدخول. ما سعر التذكرة الواحدة ؟

a) 10

b) 13

c) 9

d) 12

(4) نسبة 3 ساعات عمل مقابل 120 AED تكافئ

a) 9 ساعات عمل مقابل 180 AED

b) 18 ساعة عمل مقابل 180 AED

c) 18 ساعة عمل مقابل 60 AED

d) 9 ساعات عمل مقابل 360 AED

(5)  $\frac{1}{20}$  في صورة عدد عشري هي

a) 0.5

b) 0.05

c) 0.2

d) 0.02



6) يطبع سالم كلمات على الكمبيوتر كما في التمثيل البياني المجاور . أي مما يلي صحيح؟

- a) يطبع سالم 10 كلمات في الدقيقة  
b) يطبع سالم 9 كلمات في الدقيقة  
c) يطبع سالم 6 كلمات في الدقيقة  
d) يطبع سالم 8 كلمات في الدقيقة

7) اختار 65% من طلاب الصف السادس نشاط الرحلات واختار البقية القراءة.

اكتب نسبة الطلاب الذين اختاروا القراءة على هيئة كسر في أبسط صورة .

- a)  $\frac{25}{7}$       b)  $\frac{7}{25}$       c)  $\frac{20}{7}$       d)  $\frac{7}{20}$

8) أي مما يلي يعبر عن 175% ؟

- a) 0.175      b)  $\frac{7}{4}$       c) 17.5      d)  $\frac{175}{1000}$

9) ترتيب الأعداد 0.25 ,  $\frac{2}{3}$  , 0.005 من الأصغر إلى الأكبر هو

- a) 0.005, 0.25,  $\frac{2}{3}$       b) 0.25, 0.005,  $\frac{2}{3}$       c) 0.005,  $\frac{2}{3}$ , 0.25      d)  $\frac{2}{3}$ , 0.005, 0.25

10) النسبة % 18 تكتب على أي صورة عشرية؟

- a) 1.8      b) .018      c) 18.0      d) 0.18

11) اكتب العدد الكسري  $4\frac{1}{5}$  في صورة نسبة مئوية.

- a) 20%                      b) 21%                      c) 420%                      d) 4%

12) ما العدد الذي 15% منه يساوي 60؟

- a) 6                      b) 400                      c) 40                      d) 4000

13) ما حاصل ضرب  $1.12 \times 0.05$  ؟

- a) 0.560                      b) 0.0056                      c) 0.0560                      d) 5.60

14) ما العملية الأنسب لتقدير ناتج  $12.19 \div 3.7$  ؟

- a)  $10 \div 4$                       b)  $10 \div 3$                       c)  $11 \div 3$                       d)  $12 \div 4$

15) إذا كان  $4.5 \div 9 = 0.5$  ، أي العبارات الآتية صحيحة؟

- a)  $0.45 \div 9 = 0.05$                       b)  $0.45 \div 9 = 0.005$   
c)  $0.045 \div 9 = 0.05$                       d)  $0.45 \div 9 = 0.5$



$17\frac{1}{9}$  cm

$19\frac{7}{8}$  cm

(16) أفضل تقدير لمساحة البطاقة المجاورة بالسنتيمتر المربع هو

a)  $17 \times 19$

b)  $18 \times 19$

c)  $18 \times 20$

d)  $17 \times 20$

(17)  $\frac{4}{6} \times 18$  تساوي

a)  $\frac{2}{3} \times 9$

b)  $\frac{6}{4} \times 18$

c)  $\frac{4}{1} \times 3$

d)  $\frac{4}{1} \times 9$

(18) العدد الكسري  $2\frac{9}{10}$  يساوي

a)  $\frac{10}{9}$

b)  $\frac{29}{10}$

c)  $\frac{10}{29}$

d)  $\frac{9}{10}$

(19) عند ضرب كسرين كل منهما بين 0 وواحد يكون الناتج

a) أكبر من 1

b) يساوي 0

c) أصغر من 1

d) يساوي 1

(20) العدد المجهول  $\frac{7}{8} > \boxed{?}$  يمكن أن يكون

a)  $\frac{8}{9}$

b)  $\frac{9}{7}$

c)  $\frac{10}{7}$

d)  $\frac{9}{8}$

لجب توضيح خطوات الحل لجميع المفردات من 21 الى 31



21) يقوم فارس بتنظيف الحديقة كل يومين وقص الأعشاب كل 5 أيام.  
إذا قام فارس اليوم بتنظيف الحديقة وقص العشب، بعد كم يوم سيقوم بذلك مرة اخرى؟

.....  
.....



22) تصنع سارة الدمى بتكلفة 100 درهماً مقابل 8 دمي.  
أكمل الجدول لإيجاد تكلفة صنع 36 دمية من نفس النوع.

عدد الدمى	8		36
التكلفة بالدرهم	100	50	450

.....



23) تباع دراجة هوائية بخصم 9% . قَدِّر سعر الدراجة أثناء التخفيضات.

.....

24) أكمل الفراغات لإجراء عملية القسمة :

$$\begin{array}{r}
 4 \square \\
 \hline
 26 \overline{) 1274} \\
 \underline{-10 \square} \\
 0 \square 34 \\
 \underline{-2 \square 4} \\
 \hline
 000
 \end{array}$$

25) تحتاج نور الى  $\frac{2}{3}$  كأس طحين لعمل فطيرة واحدة .

كم أكبر عدد من الفطائر يمكن عملها من  $5\frac{1}{3}$  كأس من الطحين؟



يبين الجدول التالي المسافات التي قطعها 3 طلاب في الفسحة اليومية . أجب عن الاسئلة (26,27,28)

الطالب	المسافة (متر)	الزمن (دقيقة)
سيف	300	6
خليفة	450	5
عمر	700	10

26) ما المسافة التي يقطعها خليفة إذا سار لمدة 15 دقيقة بنفس المعدل؟

27) ما الزمن الذي يحتاجه عمر ليقطع 350 متراً إذا سار بنفس المعدل؟

28) من أسرع الطلاب؟ برر إجابتك.

29) أوجد ناتج كل مما يلي :

$$8 - 1.93 =$$

$$0.04 \times 0.32 =$$

$$4\frac{2}{3} \div 2\frac{2}{9} =$$

$$\frac{4}{9} \times \frac{3}{16} =$$

سجل ياسر في الجدول المرفق اختيارات العصير لطلاب الصف لوجبة الغداء. أجب عن السؤالين (30, 31).



عدد الطلاب	العصير
3	توت
6	برتقال
8	موز
7	تفاح

30) أوجد نسبة الطلاب الذين اختاروا عصير الموز إلى إجمالي الطلاب في أبسط صورة، ووضح دلالتها.

.....  
.....

31) أوجد النسبة المئوية لعدد الطلاب الذين اختاروا عصير البرتقال.

.....  
.....

انتهت الأسئلة  
بالتوفيق والنجاح

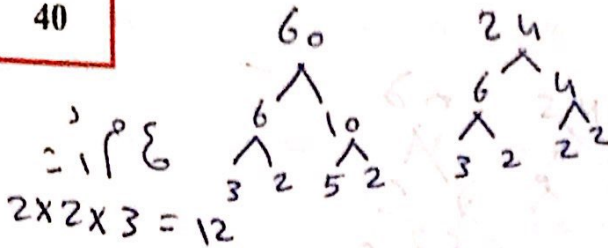




## السؤال الأول

40

ضع دائرة حول رمز الإجابة الصحيحة فيما يأتي :



(1) العامل المشترك الأكبر GCF للعددين 24 و 60 هو

a) 6

b) 12

c) 4

d) 8



(2) ما نسبة عدد إلى في الشكل المجاور؟

$$\frac{5}{6}$$

a)  $\frac{6}{3}$ b)  $\frac{5}{9}$ c)  $\frac{4}{9}$ d)  $\frac{5}{4}$ (3) ذهبت حصة مع 3 من صديقاتها لحديقة الألعاب ودفعت 36 AED لشراء تذاكر الدخول. ما سعر التذكرة الواحدة؟  $\frac{6}{3}$ 

a) 10

b) 13

c) 9

d) 12

$$\frac{3}{120} = \frac{9}{360}$$

(4) نسبة 3 ساعات عمل مقابل 120 AED تكافئ

a) 9 ساعات عمل مقابل 180 AED

b) 18 ساعة عمل مقابل 180 AED

c) 18 ساعة عمل مقابل 60 AED

d) 9 ساعات عمل مقابل 360 AED

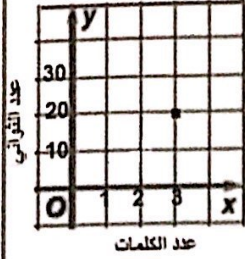
(5)  $\frac{1}{20}$  في صورة عدد عشري هي  $\frac{1 \times 5}{20 \times 5} = \frac{5}{100} = 0.05$ 

a) 0.5

b) 0.05

c) 0.2

d) 0.02



(6) يطبع سالم كلمات على الكمبيوتر كما في التمثيل البياني المجاور . أي مما يلي صحيح؟

$$\frac{3}{20} = \frac{9}{60}$$

*(x3)*

a) يطبع سالم 10 كلمات في الدقيقة

b) يطبع سالم 9 كلمات في الدقيقة

c) يطبع سالم 6 كلمات في الدقيقة

d) يطبع سالم 8 كلمات في الدقيقة

(7) اختار 65% من طلاب الصف السادس نشاط الرحلات واختار البقية القراءة.  $100\% - 65\% = 35\%$

اكتب نسبة الطلاب الذين اختاروا القراءة على هيئة كسر في أبسط صورة .  $\frac{7}{20} = \frac{35 \div 5}{100 \div 5}$

a)  $\frac{25}{7}$

b)  $\frac{7}{25}$

c)  $\frac{20}{7}$

d)  $\frac{7}{20}$

(8) أي مما يلي يعبر عن 175% ؟  $\frac{175 \div 25}{100 \div 25} = \frac{7}{4}$

a) 0.175

b)  $\frac{7}{4}$

c) 17.5

d)  $\frac{175}{1000}$

حول الجيب إلى صورة عشرية

$\frac{2}{3} = 0.6666 \approx 0.667$

(9) ترتيب الأعداد 0.25 ,  $\frac{2}{3}$  , 0.005 من الأصغر إلى الأكبر هو

a) 0.005, 0.25,  $\frac{2}{3}$

b) 0.25, 0.005,  $\frac{2}{3}$

c) 0.005,  $\frac{2}{3}$ , 0.25

d)  $\frac{2}{3}$ , 0.005, 0.25

(10) النسبة % 18 تكتب على أي صورة عشرية؟

a) 1.8

b) .018

c) 18.0

d) 0.18

11) اكتب العدد الكسري  $\frac{1 \times 20}{5 \times 20}$  في صورة نسبة مئوية.  $4 \frac{20}{100} = 420\%$

- a) 20%      b) 21%       c) 420%      d) 4%

$$\begin{array}{r} \times 4 \\ 15 = 60 \\ \hline 100 \end{array} \quad \boxed{\text{had}} \quad \times 4$$

12) ما العدد الذي 15% منه يساوي 60؟

- a) 6       b) 400      c) 40      d) 4000

$$\begin{array}{r} \times 12 \\ 5 \\ \hline 0.0560 \end{array}$$

13) ما حاصل ضرب  $1.12 \times 0.05$ ؟

- a) 0.560      b) 0.0056       c) 0.0560      d) 5.60

14) ما العملية الأنسب لتقدير ناتج  $12.19 \div 3.7$ ؟

- a)  $10 \div 4$       b)  $10 \div 3$       c)  $11 \div 3$        d)  $12 \div 4$

$$\begin{array}{r} 0.45 \div 9 = 0.05 \\ \div 10 \quad \div 10 \end{array}$$

15) إذا كان  $4.5 \div 9 = 0.5$  ، أي العبارات الآتية صحيحة؟

- a)   $0.45 \div 9 = 0.05$       b)  $0.45 \div 9 = 0.005$

- c)  $0.045 \div 9 = 0.05$       d)  $0.45 \div 9 = 0.5$

للحَقَق حل المسائل لإجابته  
الصائب  
عوضي



$$17\frac{1}{9} \text{ cm} = 17$$

$$19\frac{7}{8} \text{ cm} = 20$$

(16) أفضل تقدير لمساحة البطاقة المجاورة بالسنتيمتر المربع هو

a)  $17 \times 19$

b)  $18 \times 19$

c)  $18 \times 20$

d)  $17 \times 20$

حل جميع مسائل هذا  
الرياضيات صواب

$$18 \div 6 = 3$$

$$3 \times 4 = 12$$

(17)  $\frac{4}{6} \times 18$  تساوي الكل

a)  $\frac{2}{3} \times 9$

b)  $\frac{6}{4} \times 18$

c)  $\frac{4}{1} \times 3$

d)  $\frac{4}{1} \times 9$

حوّل العدد الكسري إلى كسر

$$\frac{29}{10}$$

(18) العدد الكسري  $2\frac{9}{10}$  يساوي  $\times 10$

a)  $\frac{10}{9}$

b)  $\frac{29}{10}$

c)  $\frac{10}{29}$

d)  $\frac{9}{10}$

حرب مثال  $\frac{1}{3} \times \frac{1}{4} = \frac{1}{12}$

(19) عند ضرب كسرين كل منهما بين 0 وواحد يكون الناتج

a) أكبر من 1

b) يساوي 0

c) أصغر من 1

d) يساوي 1

يوحدها لأن الإجابة غير موجودة يجب أن نأخذها صواب الجميع بالفرز لبقا نص

(20) العدد المجهول  $?$   $> \frac{7}{8}$  يمكن أن يكون

a)  $\frac{8}{9}$

b)  $\frac{9}{7}$

c)  $\frac{10}{7}$

d)  $\frac{9}{8}$

إذا الإجابة غير موجودة في هذه الحالة أي إجابة تكون صوابه

الكسر  $1 > \frac{7}{8}$   
جميع الكسور  $4 < 4$

60

يجب توضيح خطوات الحل لجميع المفردات من 21 الى 31

عندما نقرأ صرنا أخرى  
أصراً ثانية يكون المطلوب 1.0.0.0



21) يقوم فارس بتنظيف الحديقة كل يومين وقص الأعشاب كل 5 أيام.

إذا قام فارس اليوم بتنظيف الحديقة وقص العشب، بعد كم يوم سيقوم بذلك مرة أخرى؟

1.0.0.0 (المفردات من 21 الى 31)  
21, 2, 4, 6, 8, 10, 12, 14, 16, 18, 20, 22, 24, 26, 28, 30, 32, 34, 36, 38, 40, 42, 44, 46, 48, 50, 52, 54, 56, 58, 60  
15, 20, 25, 30, 35, 40, 45, 50, 55, 60



22) تصنع سارة الدمى بتكلفة 100 درهماً مقابل 8 دمي.

أكمل الجدول لإيجاد تكلفة صنع 36 دمية من نفس النوع.

عدد الدمى	8	4	36
التكلفة بالدرهم	100	50	450؟

100 ÷ 8 = 12.5  
12.5 × 4 = 50  
12.5 × 36 = 450



23) تباع دراجة هوائية بخصم 9%. قدر سعر الدراجة أثناء التخفيضات.  
9% × 397 = 35.73  
397 - 35.73 = 361.27

397 - 40 = 357  
دراهم سعر الدراجة بعد الخصم

24) أكمل الفراغات لإجراء عملية القسمة :

$$\begin{array}{r}
 4 \overline{) 1274} \\
 \underline{-10} \quad 4 \\
 27 \quad 4 \\
 \underline{-2} \quad 4 \\
 000
 \end{array}$$



(25) تحتاج نور الى  $\frac{2}{3}$  كأس طحين لعمل فطيرة واحدة .

كم أكبر عدد من الفطائر يمكن عملها من  $5\frac{1}{3}$  كأس من الطحين؟

$$5\frac{1}{3} \div \frac{2}{3} = 8 \text{ فطائر}$$

يبين الجدول التالي المسافات التي قطعها 3 طلاب في الفسحة اليومية . أجب عن الاسئلة (28,27,26)

السرعة = المسافة ÷ الزمن

$$\boxed{50} = 300 \div 6$$

$$\boxed{90} = 450 \div 5$$

$$\boxed{70} = 700 \div 10$$

الطالب	المسافة (متر)	الزمن (دقيقة)
سيف	300	6
خليفة	450	5
عمر	700	10

$$\frac{450}{5} = \frac{350}{15}$$

(26) ما المسافة التي يقطعها خليفة إذا سار لمدة 15 دقيقة بنفس المعدل؟

$$1350 \text{ m}$$

(27) ما الزمن الذي يحتاجه عمر ليقطع 350 مترًا إذا سار بنفس المعدل؟

$$\frac{700}{10} = \frac{350}{5}$$

$$5 \text{ دقائق}$$

(28) من أسرع الطلاب؟ برر إجابتك.

سيف الأسرع = المسافة ÷ الزمن / الأسرع هو سيف

(29) أوجد ناتج كل مما يلي :

$$8 - 1.93 =$$

$$\begin{array}{r} 8.000 \\ - 1.93 \\ \hline 6.07 \end{array}$$

$$\frac{4}{3} \div \frac{2}{9} =$$

$$0.04 \times 0.32 =$$

$$\begin{array}{r} 0.04 \\ \times 0.32 \\ \hline 0.0128 \end{array}$$

$$\frac{4}{9} \times \frac{3}{16} = \frac{1}{12}$$

$$\frac{14}{3} \div \frac{20}{9} =$$

$$\frac{14}{3} \times \frac{9}{20} = \frac{21}{10} = 2\frac{1}{10}$$

سجل ياسر في الجدول المرفق اختيارات العصير لطلاب الصف لوجبة الغداء. أجب عن السؤالين (30, 31).



عدد الطلاب	العصير
3	توت
6	برتقال
8	موز
7	تفاح

(30) أوجد نسبة الطلاب الذين اختاروا عصير الموز إلى إجمالي الطلاب في أبسط صورة، ووضح دلالتها.

$$\frac{8}{24} = \frac{1}{3}$$

من كل 3 عصير موز يوجد 1 عصير موز

(31) أوجد النسبة المئوية لعدد الطلاب الذين اختاروا عصير البرتقال.

$$\frac{6}{24} = \frac{1}{4} \times 25 = \frac{25}{100} = 25\%$$

انتهت الأسئلة

بالتوفيق والنجاح