

تم تحميل هذا الملف من موقع المناهج الإماراتية



## حل الدرس الثاني النسب المئوية والكسور من الوحدة الثانية

موقع المناهج ← المناهج الإماراتية ← الصف السادس ← رياضيات ← الفصل الأول ← حلول ← الملف

تاريخ إضافة الملف على موقع المناهج: 2024-10-22 11:06:24

ملفات اكتب للمعلم اكتب للطالب الاختبارات الكترونية | اختبارات | حلول | عروض بوربوينت | أوراق عمل  
منهج انجليزي | ملخصات و تقارير | مذكرات و بنوك | الامتحان النهائي للمدرس

المزيد من مادة  
رياضيات:

إعداد: مصطفى أسامة علام

## التواصل الاجتماعي بحسب الصف السادس



صفحة المناهج  
الإماراتية على  
فيسبوك

الرياضيات

اللغة الانجليزية

اللغة العربية

التربية الاسلامية

المواد على تلغرام

## المزيد من الملفات بحسب الصف السادس والمادة رياضيات في الفصل الأول

حل الدرس الأول الأعداد العشرية والكسور من الوحدة الثانية

1

حل الدرس الخامس قسمة الأعداد متعددة الأرقام من الوحدة الثالثة

2

حل الدرس الرابع ضرب الأعداد العشرية في أعداد عشرية من الوحدة الثالثة

3

حل الدرس الثالث ضرب الأعداد العشرية في الأعداد الكلية من الوحدة الثالثة

4

حل الدرس الثاني تقدير ناتج الضرب من الوحدة الثالثة

5



الاسم: \_\_\_\_\_

## الدرس 2-2 النسب المئوية والكسور

ورقة عمل الصف السادس

1- كتابة النسبة المئوية في صورة كسر في أبسط صورة.

2- كتابة الكسر في صورة نسبة مئوية.

في هذا الدرس سوف أتعلم:

اكتب كل نسبة مئوية في صورة كسر في أبسط صورة. (الأمثلة 1-3)

1.  $15\% = \frac{3}{20}$

2.  $8\% = \frac{4}{50}$

3.  $33\% = \frac{33}{100}$

اكتب كل كسر في صورة نسبة مئوية. استخدم التمثيل إذا لزم الأمر. (مثال 4)

4.  $\frac{3}{10} = 30\%$

5.  $\frac{3}{20} = 15\%$

6.  $\frac{2}{5} = 40\%$



7. مارست مايسة رياضة العدو لمدة 7 أيام من إجمالي 10 أيام. ما نسبة الأيام

التي مارست خلالها رياضة العدو؟ (المثال 5)

70%

8. **الاستفادة من السؤال الأساسي** لماذا يعد من المفيد أن تكتب

الكسر في صورة نسبة مئوية؟

**الإجابة النموذجية:** عند كتابة الكسور في صورة نسب مئوية، يكون

من الأسهل مقارنة القيم.



## تمارين ذاتية

105

اكتب كل نسبة مئوية في صورة كسر في أبسط صورة. (الأمثلة 1-3)

$$1. 2\% = \frac{2 \div 2}{100 \div 2}$$

$$\boxed{\frac{1}{50}}$$

$$2. 20\% = \frac{20 \div 2}{100 \div 2}$$

$$\boxed{\frac{1}{5}}$$

$$3. 85\% = \frac{85 \div 5}{100 \div 5}$$

$$\boxed{\frac{17}{20}}$$

$$4. 4\% = \frac{4 \div 4}{100 \div 4}$$

$$\boxed{\frac{1}{25}}$$

اكتب كل كسر في صورة نسبة مئوية. استخدم التمثيل إذا لزم الأمر. (مثال 4)

$$5. \frac{2 \times 10}{10 \times 10} = \frac{20}{100}$$



$$\boxed{20\%}$$

$$6. \frac{3 \times 25}{4 \times 25} = \frac{75}{100}$$



$$\boxed{75\%}$$

$$7. \frac{7 \times 5}{20 \times 5} = \frac{35}{100}$$

$$\boxed{35\%}$$

$$8. \frac{11 \times 4}{25 \times 4} = \frac{44}{100}$$

$$\boxed{44\%}$$

10. تقضي القطة 7 ساعات من 10 ساعات نائمة. ما النسبة المئوية للوقت الذي تقضيه القطة في النوم؟ (المثال 5)



$$\frac{7 \times 10}{10 \times 10} = \frac{70}{100} = \boxed{70\%}$$

9. قضى حسين (28%) من وقت التمرين البدني على جهاز المشي الكهربائي. ما الكسر الذي يمثل وقت التمرين على جهاز المشي الكهربائي؟ (الأمثلة 1-3)

$$\frac{28 \div 4}{100 \div 4} = \boxed{\frac{7}{25}}$$



11. أظهر استطلاع رأي أن 82% من الشباب يستخدمون الإنترنت في المنزل. ما الكسر الذي يمثل الشباب المشاركين في استطلاع الرأي والذين يستخدمون الإنترنت أكثر في أماكن أخرى؟

$$\frac{82}{100} \div 2 = \frac{41}{50}$$

12. قرر جلال أن يجمع عملات معدنية من مختلف الدول. لديه الآن 42 قطعة نقد معدنية من إجمالي 50 قطعة نقد معدنية. ما نسبة 42 من 50 كنسبة مئوية؟

$$\frac{42}{50} \times 2 = \frac{84}{100} = 84\%$$

### يفضل الزي المدرسي

نعم	لا
4	16

13. استخدم الجدول لتحديد النسبة المئوية للطلاب الذين يفضلون الزي المدرسي والنسبة المئوية للطلاب الذين لا يفضلون الزي المدرسي. ما العلاقة بين هاتين النسبتين المئويتين؟

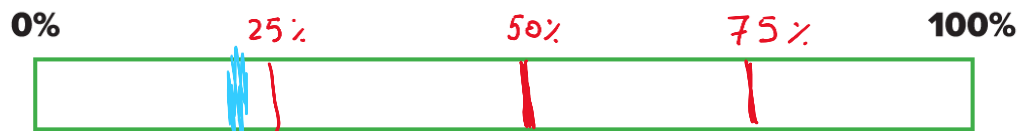
$$\begin{aligned} \text{نعم} &= \frac{4 \times 5}{20 \times 5} = \frac{20}{100} = 20\% \\ \text{لا} &= \frac{16 \times 5}{20 \times 5} = \frac{80}{100} = 80\% \end{aligned}$$

مجموع النسبتين = 100%

العنصر	النسبة المئوية
النيروجين	78
أكسجين	21
أخرى	1

14. **م. التمثيلات المتعددة** بين الجدول النسبة المئوية لمكونات الغلاف الجوي للأرض مع توضيح كل عنصر.

a. رسم بياني شريطي قم بتمثيل 21% باستخدام رسم بياني شريطي.



b. عدد اكتب النسبة المئوية لعنصر النيتروجين في الغلاف الجوي للأرض في صورة كسر في أبسط صورة.

$$\frac{78}{100} = \frac{39}{50}$$

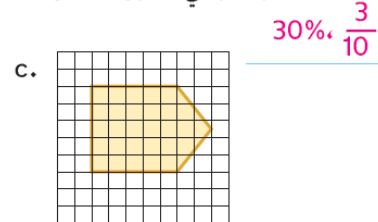
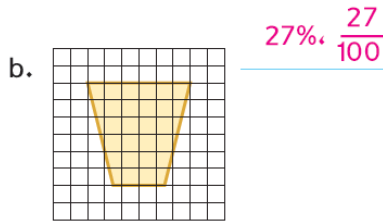
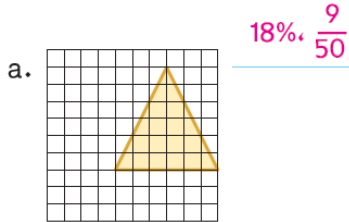


## مسائل مهارات التفكير العليا

15. **الاستدلال الاستقرائي** اكتب الكسور الثلاثة التي يمكن كتابتها كنسب مئوية بين 50% و 75%. برر إجابتك.

الإجابة النموذجية: 70% أو  $\frac{70}{100} = \frac{7}{10}$ ، 60% أو  $\frac{60}{100} = \frac{3}{5}$ ، 55% أو  $\frac{55}{100} = \frac{11}{20}$

16. **المثابرة في حل المسائل** بالنسبة لكل تمثيل أدناه، اكتب نسبة تقريبية لشبكة المظلمة على هيئة نسبة مئوية وفي صورة كسر.



17. **أي من التالي غير مناسب؟** حدد العدد غير المناسب للأرقام الثلاثة الأخرى. اشرح استنتاجك.

$$\frac{8}{45}$$

$$45\%$$

$$\frac{45}{100}$$

$$\frac{9}{20}$$

$\frac{8}{45}$ ؛ الأرقام الأخرى مكافئة لـ  $\frac{9}{20}$ .

18. **المثابرة في حل المسائل** أكمل كل فراغ للعثور على تعبير يساوي 16%.

a.  $\frac{16}{100}$  لكل 100

b.  $\frac{8}{50}$  لكل 50

c.  $\frac{6.25}{1}$  لكل 1

d.  $\frac{0.5}{3.125}$  لكل 0.5

19. **الاستدلال الاستقرائي** اشرح الاختلاف بين 33% و  $33\frac{1}{3}\%$ .

الإجابة النموذجية: عند الكتابة في صورة كسر، تصبح  $33\frac{1}{3}\%$  هي  $\frac{1}{3}$  وتصبح 33% هي  $\frac{33}{100}$ ،

ولكن هذا ليس مبسطاً.