

تم تحميل هذا الملف من موقع المناهج الإماراتية



\*للحصول على أوراق عمل لجميع الصفوف وجميع المواد اضغط هنا

<https://almanahj.com/ae>

\* للحصول على أوراق عمل لجميع مواد الصف السادس اضغط هنا

<https://almanahj.com/ae/6>

\* للحصول على جميع أوراق الصف السادس في مادة علوم ولجميع الفصول, اضغط هنا

<https://almanahj.com/ae/6>

\* للحصول على أوراق عمل لجميع مواد الصف السادس في مادة علوم الخاصة بـ اضغط هنا

<https://almanahj.com/ae/6>

\* لتحميل كتب جميع المواد في جميع الفصول للـ الصف السادس اضغط هنا

<https://almanahj.com/ae/grade6>

للتحدث إلى بوت المناهج على تلغرام: اضغط هنا

[https://t.me/almanahj\\_bot](https://t.me/almanahj_bot)

الصف السادس معلم المادة: أحمد ناهض

مراجعة الوحدة 11 الموارد الطبيعية (درس 2 و 1)

يطلق على كل أفراد نوع معين يعيشون في منطقة محددة اسم

(a) الموطن البيئي

(b) المجتمع الأحيائي

(c) جماعة أحيائية

(d) التعايش

كم يبلغ تقريبًا عدد الأشخاص الذين يعيشون على الأرض؟

A. 2.4 مليارات

B. 6.7 مليارات

C. 7.6 مليارات

D. 12.1 مليارات

أي مما يلي يمثل جماعة أحيائية؟

A. كل الحيوانات في حديقة حيوان ما

B. كل الكائنات الحية في غابة ما

C. كل الأشخاص في متنزه ما

D. كل النباتات في مساحة من الأعشاب الخضراء

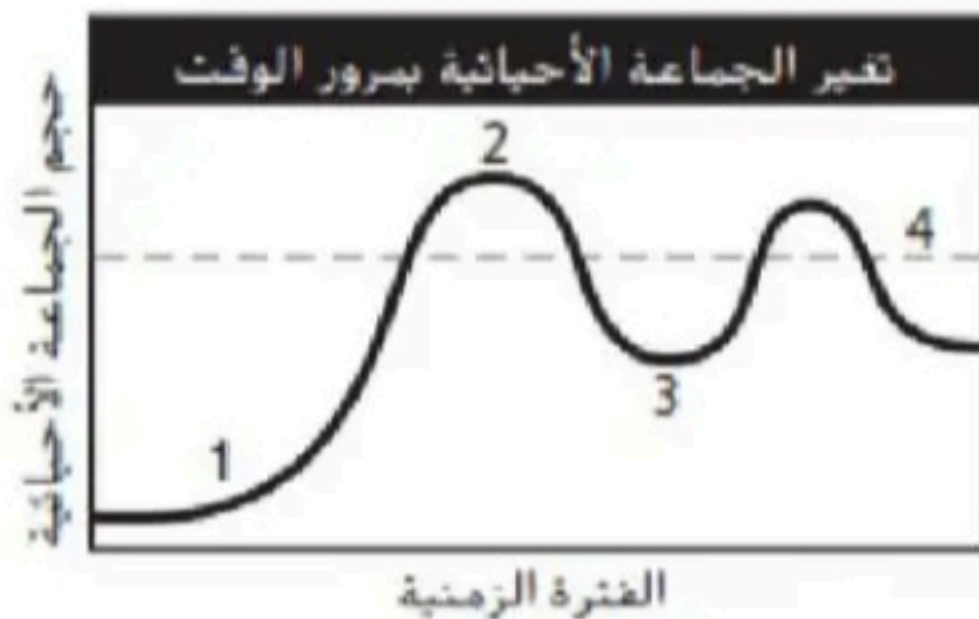
أي مما يلي تسبب في الازدياد الهائل للنمو السكاني؟

A. ارتفاع معدلات الوفيات

B. ازدياد معدلات الزواج

C. التطورات الطبية

D. الانتشار الواسع للأمراض



أي جزء من الرسم البياني يمثل القدرة الاستيعابية للموطن البيئي؟

A. 1

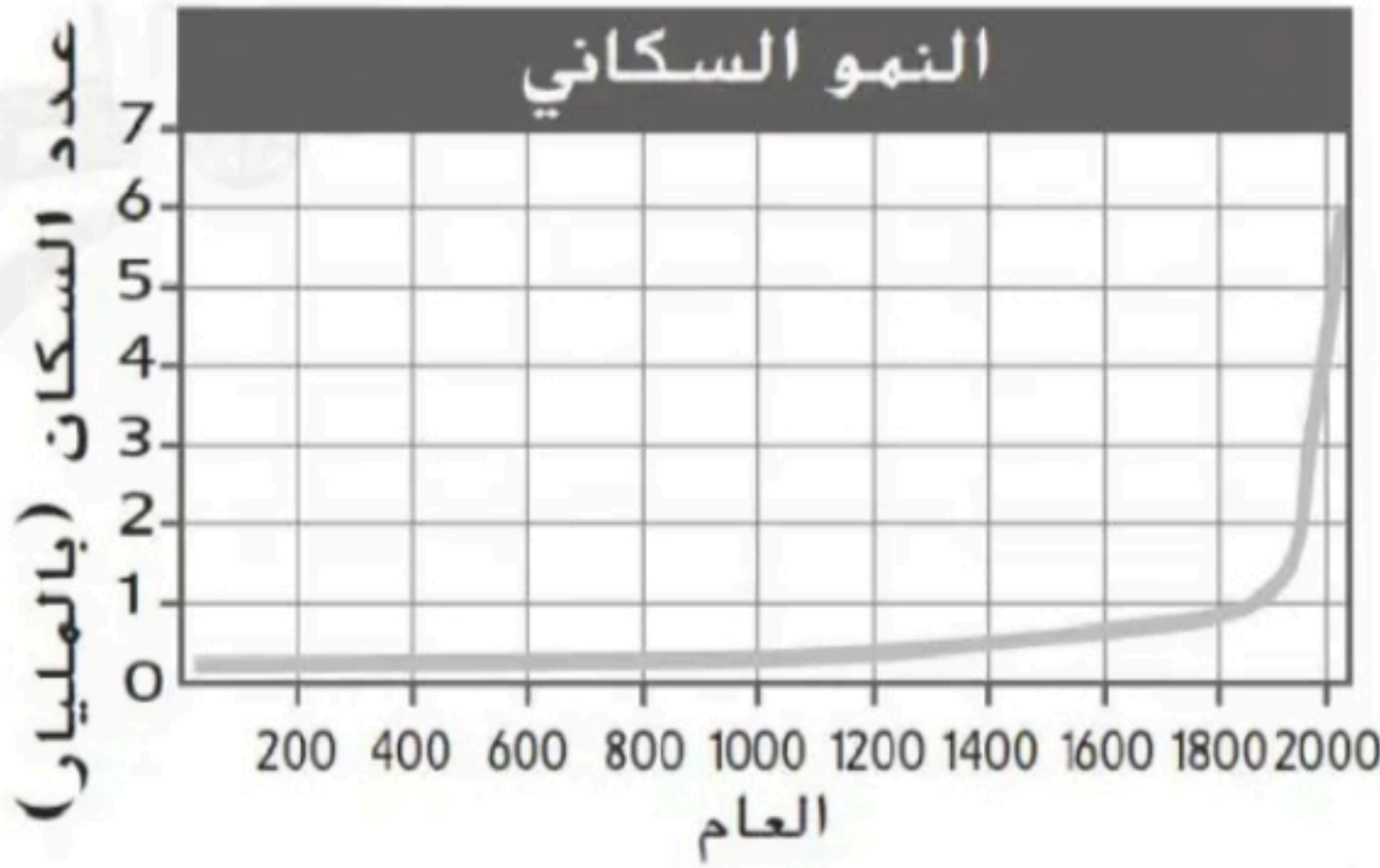
B. 2

C. 3

D. 4

الصف السادس معلم المادة: أحمد ناهض

مراجعة الوحدة 11 الموارد الطبيعية (درس 2 و 1)



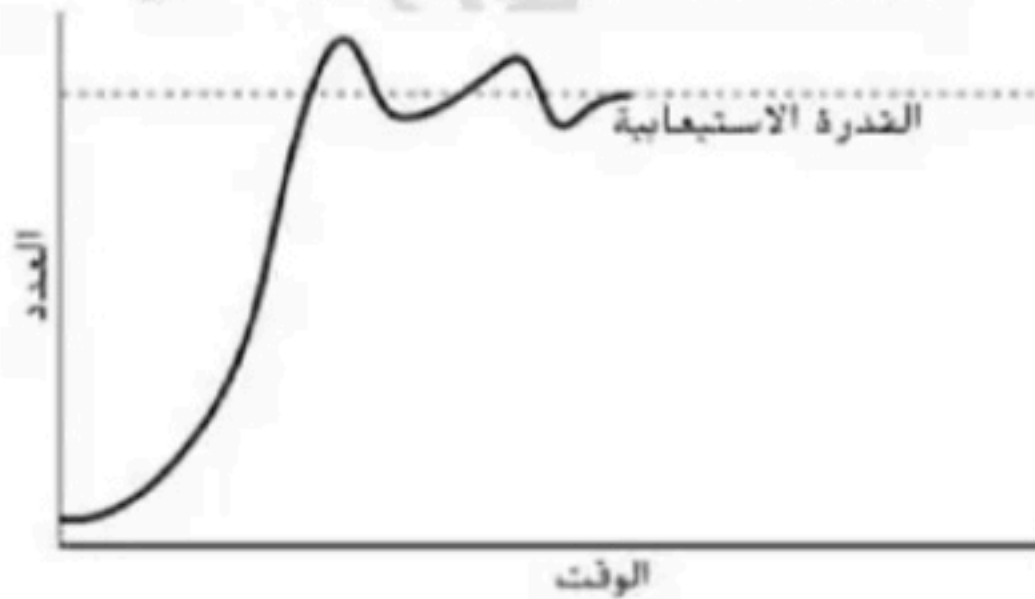
ما الفترة الزمنية التي شهدت أقصى ازدياد في عدد السكان؟

- A** 1600-1400
- B** 1800-1600
- C** 1900-1800
- D** 2000-1900

استناداً إلى التمثيل البياني المقابل ما الذي حدث للجماعة الأحيائية

لنوع X عند بلوغ القدرة الاستيعابية؟

تتغير الجماعة الأحيائية مع مرور الوقت للنوع



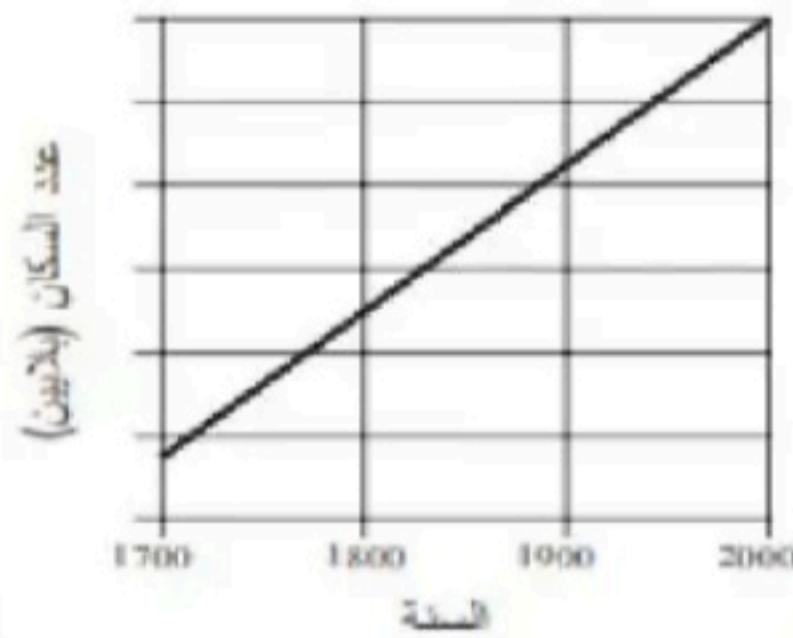
(a) تناقصت أعداد الجماعة الأحيائية

(b) زادت أعداد الجماعة الأحيائية

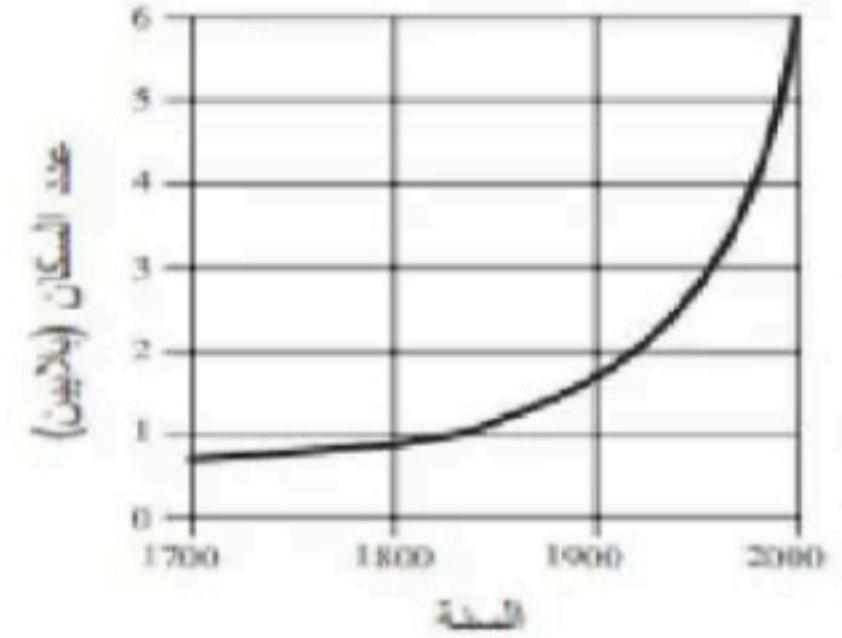
(c) بقيت ثابتة أعداد الجماعة الأحيائية

(d) استمرت أعداد الجماعة الأحيائية في الزيادة

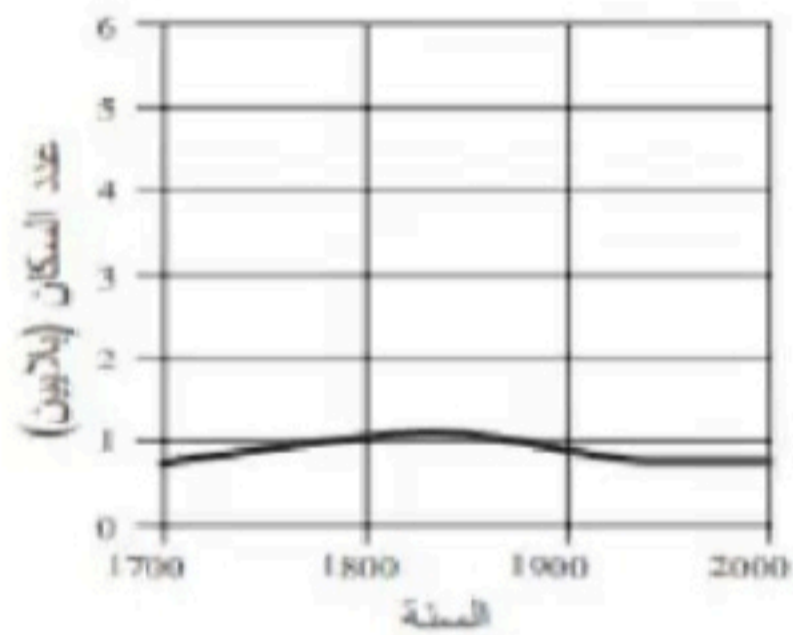
أي الرسوم البيانية الآتية يظهر على أفضل شكل مدى التغير الذي طرأ على عدد السكان في العالم في السنوات الـ 300 الأخيرة؟



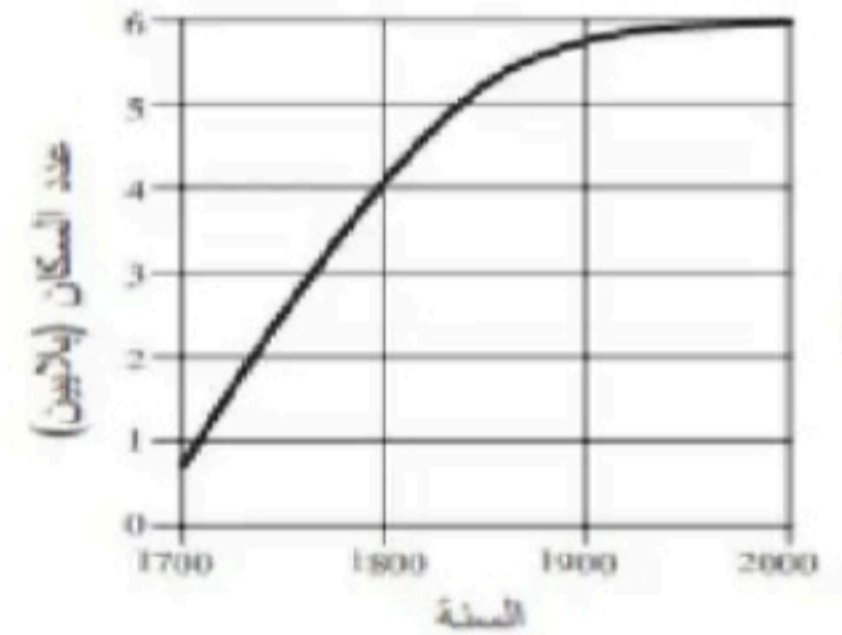
أ



ب



ج



د

أي مما يلي أحد التأثيرات النافعة للأنشطة اليومية التي تؤثر في البيئة

A. إعادة التدوير

B. ترك التلفاز مشغلا

C. الاستحمام لفترات طويلة

D. استخدام وسائل النقل العام



أي الطرق التالية يمكن للإنسان من خلالها التأثير بشكل ايجابي في البيئة ؟

A. تنظيف الجداول التقاط النفايات

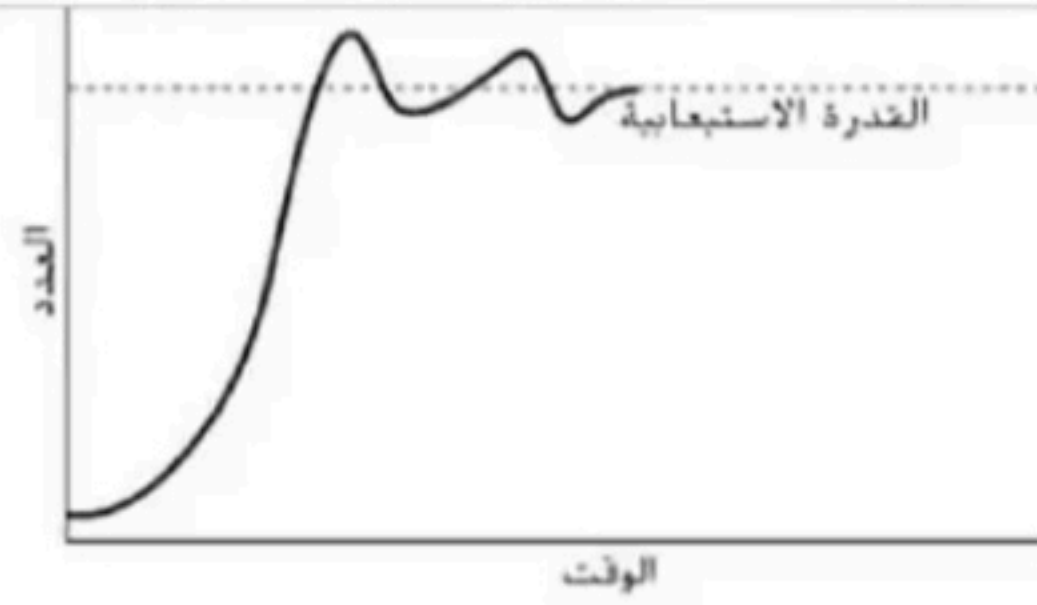
B. استخدام موارد غير متجددة

C. استخدام الاسمدة الكيميائية

D. استخدام الاجهزة الكهربائية بكثرة



تتغير الجماعة الأحيائية مع مرور الوقت للنوع



استنادا الى التمثيل البياني المقابل ما المحتمل أن يكون قد حدث

لتوفر الموارد عندما بلغ النوع X قدرته الاستيعابية؟

(a) تناقصت الموارد المتوفرة على الأرجح

(b) زادت الموارد المتوفرة على الأرجح

(c) الموارد المتوفرة على الأرجح ثابتة

(d) لن تتأثر القدرة الاستيعابية بتوافر الموارد

في الأراضي المحمية أي الأنشطة الآتية يسمح بقطع الأشجار؟

A. زراعة أشجار جديدة لاستبدال تلك التي قطعت

B. استخدام الأراضي للتنمية

C. قطع جميع الأشجار

D. إغلاق جميع أراضي الغابات

ما النسبة المئوية للأنواع التي تعيش في الغابات الاستوائية المطيرة على الأرض؟

A. 10 بالمئة

B. 25 بالمئة

C. 50 بالمئة

D. 75 بالمئة

أي مما يلي يضر بصحة الإنسان؟

A. السماد العضوي

B. النفايات الخطرة

C. النيتروجين

D. الاستصلاح

أي مما يلي هو إحدى نتائج إزالة الغابات؟

A. تدمير المواطن البيئية للحيوانات.

B. تقليل كمية الكربون في الغلاف الجوي.

C. منع تآكل التربة.

D. إبطاء معدل الانقراض.

أي مما يلي يعد من أجزاء دورة النيتروجين

A. البرق

B. المباني

C. مكبات النفايات

D. الغيوم

أي مما يلي يؤدي إلى تدمير المواطن البيئي؟

A. الاستصلاح

B. إعادة تشجير الغابات

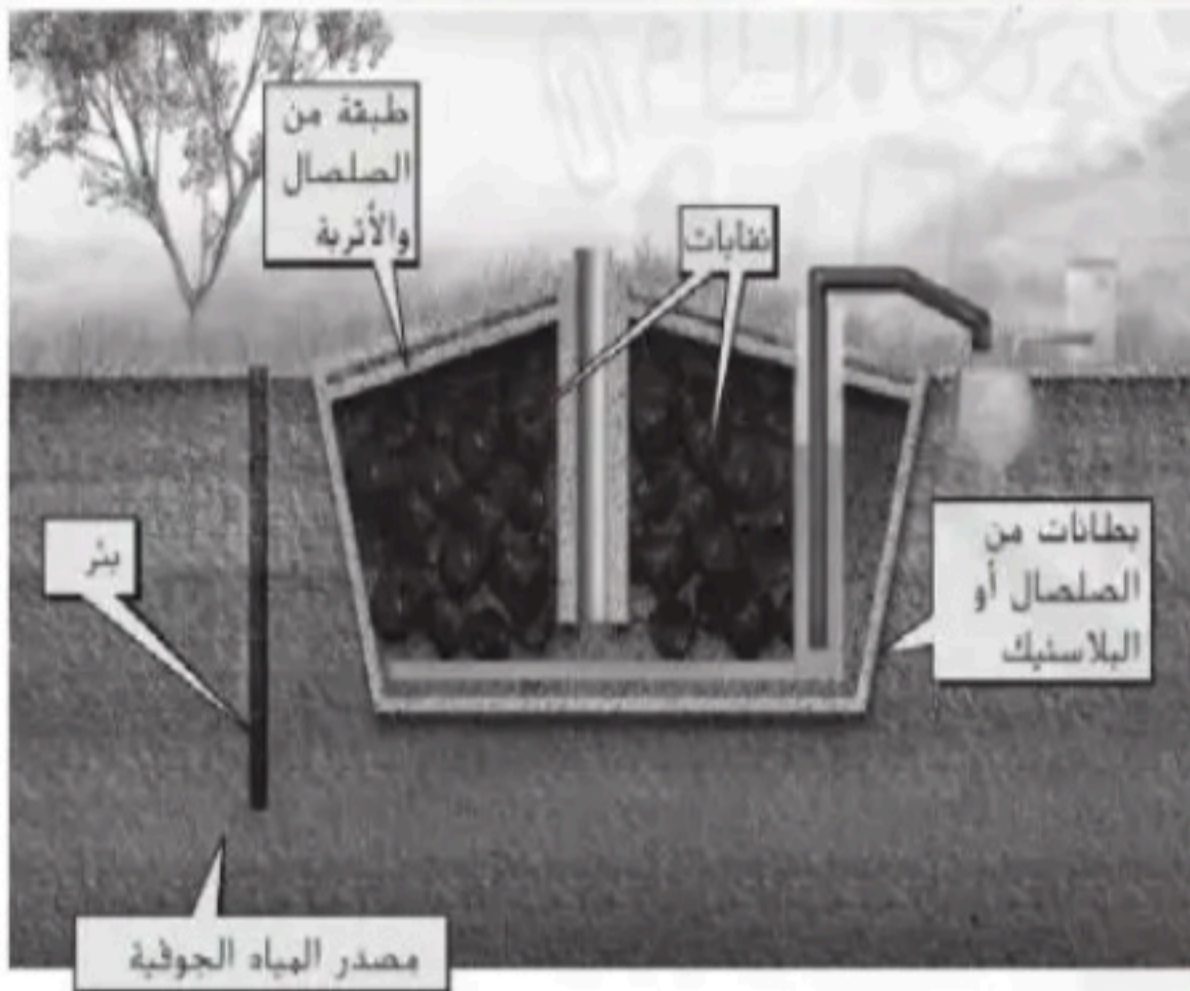
C. الزحف العمراني

D. حفظ المياه



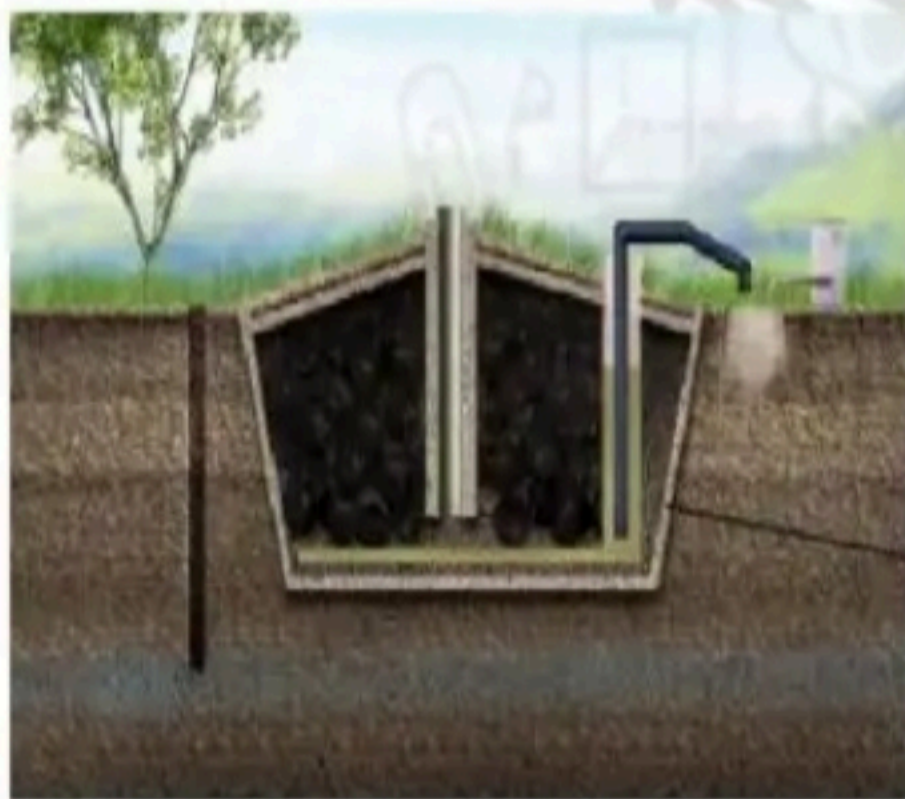
استخدم الرسم التالي للإجابة عن السؤال

- أين يوجد التركيز الأكبر للنيتروجين؟  
 A. الحيوانات  
 B. الغلاف الجوي  
 C. البكتيريا  
 D. النباتات



ما وظيفة البئر في الشكل أعلاه؟

- A توليد الكهرباء  
 B مراقبة جودة المياه الجوفية  
 C منع تلوث الأراضي القريبة  
 D معالجة المياه الخطرة



ما وظيفة البطانة في الرسم التخطيطي المقابل

- A مراقبة جودة المياه الجوفية  
 B تمنع النفايات الملوثة من التسرب إلى الأرض  
 C توليد الكهرباء  
 D تساعد على تسريب النفايات الملوثة إلى الأرض

أي مما يلي له تأثير إيجابي في الأرض؟

A. التحويل إلى سماد

B. إزالة الغابات

C. التعدين

D. الزحف العمراني

أي مما يلي يصف التصحر

(a) تآكل التربة بمعدلات عالية

(b) ضغط التربة

(c) إزالة CO<sub>2</sub> من الغلاف الجوي

(d) تآكل التربة بمعدلات منخفضة

1. أي من الإجراءات التالية يمكن أن يساعد في تعويض الأراضي التي تعرّضت للضرر بفعل التعدين؟

A إزالة الغابات

B التصحر

C الحفظ

D الاستصلاح

تسبب عملية إزالة الغابات في ..... ؟

A. زيادة متوسط درجة حرارة الأرض

B. الزحف العمراني

C. تحسين مواطن الحيوانات

D. تقليل استخدام الوقود الأحفوري



ما العملية المبيّنة في الشكل أدناه؟

A. التصحر

B. إعادة التدوير

C. إعادة تشجير الغابات

D. إدارة النفايات