

شكراً لتحميلك هذا الملف من موقع المناهج الإماراتية



أسئلة الامتحان النهائي - بريدج

[موقع المناهج](#) ← [المناهج الإماراتية](#) ← [الصف السادس](#) ← [علوم](#) ← [الفصل الثاني](#) ← [الملف](#)

التواصل الاجتماعي بحسب الصف السادس



روابط مواد الصف السادس على تلغرام

[الرياضيات](#)

[اللغة الانجليزية](#)

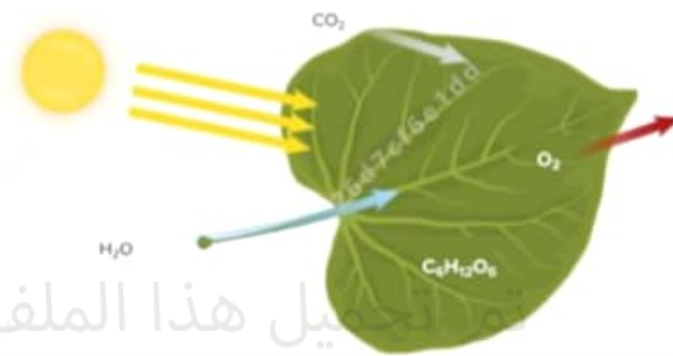
[اللغة العربية](#)

[التربية الاسلامية](#)

المزيد من الملفات بحسب الصف السادس والمادة علوم في الفصل الثاني

دليل تصحيح أسئلة الامتحان الورقي - انسابير	1
أسئلة الامتحان النهائي - بريدج	2
أسئلة الامتحان التحريبي - انسابير	3
أسئلة الامتحان التحريبي - بريدج	4
حل مراجعة وفق الهيكل الوزاري مع نماذج امتحانات سابقة	5

يُمثل الشكل أدناه نموذجًا لعملية البناء الضوئي في أوراق النبات. أي من الجزيئات التالية يتم استهلاكه خلال العملية؟



موقع المناهج الإماراتية

alManahj.com/ae

a. الأوكسجين

b. النيتروجين

c. ثاني أكسيد الكربون

d. السكر

الصورة الموضحة أدناه تمثل عيش الغراب المشرومي. ما هي المملكة التي ينتمي إليها؟



a. مملكة الحيوان

b. مملكة الكائنات الحية القديمة

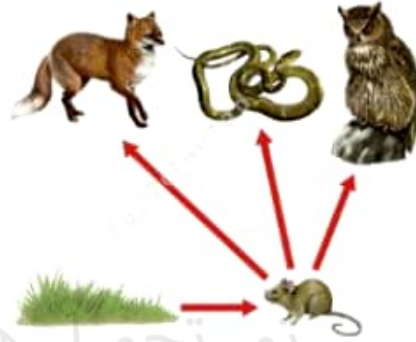
c. مملكة البكتيريا

d. مملكة الفطريات

موقع المناهج الإماراتية

alManahj.com/ae

من خلال دراستك لشبكة الغذاء أدناه ، ما هو مصدر الطاقة للثعلب؟



تم تحميل هذا الملف من

موقع المناهج الإماراتية

alManahj.com/ae

a. البومة

b. العشب

c. الفأر

d. الثعبان

أي من خصائص الحياة يُظهرها الرسم أدناه؟



تدوير تحميل هذا الملف من

موقع المناهج الإماراتية

alManahj.com/ae

a. الاستجابة للمنبهات

b. التنظيم

c. الاتزان الداخلي

d. النمو والتطور

أي من تحولات الطاقة التالية يحدث أثناء تشغيل المروحة الموضحة في الشكل أدناه؟



موقع المناهج الإماراتية

alManahj.com/ae

a. من كهربائية إلى حركية

b. من حركية إلى كيميائية

c. من كيميائية إلى كهربائية

d. من حرارية إلى كهربائية

-
-
-
-

أي مما يلي يُعد شكلاً من أشكال الطاقة الحركية؟

- a. الطاقة النووية
- b. الطاقة الكهربائية
- c. الطاقة الكيميائية
- d. طاقة الجاذبية الكامنة

تم تحميل هذا الملف من
موقع المناهج الإماراتية

alManahj.com/ae





تم تحميل هذا الملف من
موقع المناهج الإماراتية

alManahj.com/ae

a. الاتزان الداخلي

b. التنظيم

c. النمو و التطور

d. الاستجابة للمنبهات

أي من خصائص الحياة يظهرها الرسم أدناه؟



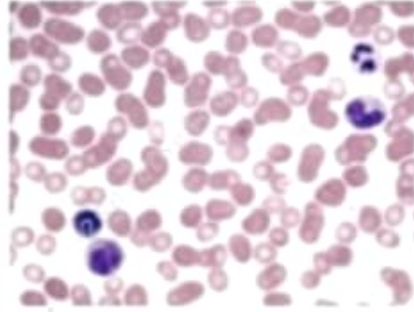
تحميل هذا الملف من
موقع المنهج الإماراتية

alManahj.com/ae

a. الاتزان الداخلي

b. التنظيم

تمثل الصورة أدناه خلايا الدم التي تم صبغها لروية بعض التفاصيل بحد أقصى 1500 مرة من حجمها الأصلي ، أي مما يلي تم استخدامه لالتقاط هذه الصورة؟



تم تحميل هذا الملف من

موقع المناهج الإماراتية

alManahj.com/ae

a. المجاهر الإلكترونية النافذة (TEMs)

b. المجاهر الإلكترونية الماسحة (SEMs)

c. العدسة المكبرة

d. المجهر الضوئي المركب

أي مما يلي يُعد شكلاً من أشكال الطاقة الحركية؟

a. الطاقة النووية

b. الطاقة الكهربائية

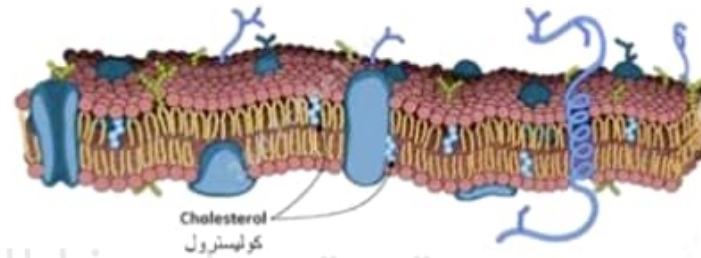
c. طاقة الجاذبية الكامنة

d. الطاقة الكيميائية

تم تحميل هذا الملف من
موقع المناهج الإماراتية

alManahj.com/ae

الشكل أدناه يوضح بنية غشاء الخلية. إلى أي نوع من الجزيئات الضخمة ينتمي الكوليسترول؟



تم تحميل هذا الملف من

موقع المناهج الإماراتية

alManahj.com/ae

a. الليبيدات

b. الحمض نووي

c. الكربوهيدرات

d. البروتين

إذا كان الكائن الحي عديد الخلايا و تحتوي الخلية الواحدة على التركيبات الموضحة أدناه ، فأبي مما يلي يمكنك استنتاجه بشأن الكائن الحي؟



تحميل هذا الملف من
موقع المناهج الإماراتية

alManahj.com/ae

a. الكائن الحي من البكتيريا

b. الكائن الحي ينتمي إلى مملكة الحيوان

c. الكائن هو بدائي النواة

d. الكائن الحي ينتمي إلى مملكة النبات

-
-
-
-

الصورة أدناه تُوضح الميتوكوندريا. أي مما يلي يفسر سبب تسمية الميتوكوندريا باسم "مركز الطاقة" للخلية؟



تم تحميل هذا الملف من

موقع المناهج الإماراتية

alManahj.com/ae

a. تحول الطاقة في الغذاء إلى ATP

b. تُساعد الخلية على جمع ضوء الشمس وإنتاج الجلوكوز

c. تتحكم في حركة المعادن داخل الخلية

d. تلتهمها الخلية كغذاء

-
-
-
-

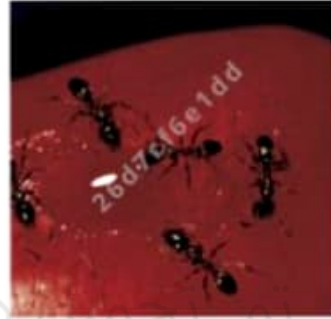
ما هو التسلسل الصحيح الذي يبدأ من أصغر مجموعة في الكائنات الحية حتى أكبر مجموعة؟

- .a نوع ← جنس ← عائلة
- .b جنس ← عائلة ← نوع
- .c نوع ← عائلة ← جنس
- .d جنس ← نوع ← عائلة

تم تحميل هذا الملف من
موقع المناهج الإماراتية

alManahj.com/ae

ما نوع المجهر ذو العدسة الواحدة و الذي يُرجح استخدامه للحصول على صورة لمجموعة من النمل الأرجنتيني تم التقاطها بتكبير منخفض؟



موقع المناهج الإماراتية

alManahj.com/ae

a. المجاهر الإلكترونية النافذة (TEMs)

b. المجهر الضوئي المركب

c. المجهر الضوئي البسيط

d. المجاهر الإلكترونية الماسحة (SEMs)

-
-
-
-

توضح الصورة أدناه البلاستيدات الخضراء. أي مما يلي يشرح أهمية هذا التركيب لخلايا النبات؟



تم تحميل هذا الملف من

موقع المناهج الإماراتية

alManahj.com/ae

a. يتحكم في حركة المعادن داخل الخلية

b. يحول الطاقة في الغذاء إلى ATP

c. تلتهمه الخلية كغذاء

d. يساعد الخلية على جمع ضوء الشمس وإنتاج الجلوكوز

-
-
-
-

في الصورة أدناه ، يتم استخدام رافعة لفتح العلبة ، كيف تؤثر الرافعة في الشغل المبذول على جسم ما ؟



هذا الملف من

موقع المناهج الإماراتية

alManahj.com/ae

a. تزيد كل من المسافة المقطوعة والقوة المبذولة

b. تقلل من مقدار القوة اللازمة لإكمال المهمة

c. تزيد من مقدار القوة اللازمة لإكمال المهمة

d. تُغير اتجاه القوة من الخط المستقيم إلى الدوران

يُوضح الشكل أدناه عملية يتم خلالها نقل الجزيئات الكبيرة من التركيز الأعلى إلى التركيز الأقل بدون طاقة و باستخدام بروتينات ناقلة.

ما اسم هذه العملية؟



هذا الملف من
موقع المناهج الإماراتية

alManahj.com/ae

a. الإخراج الخلوي

b. الانتشار الميسر

c. الابتلاع