

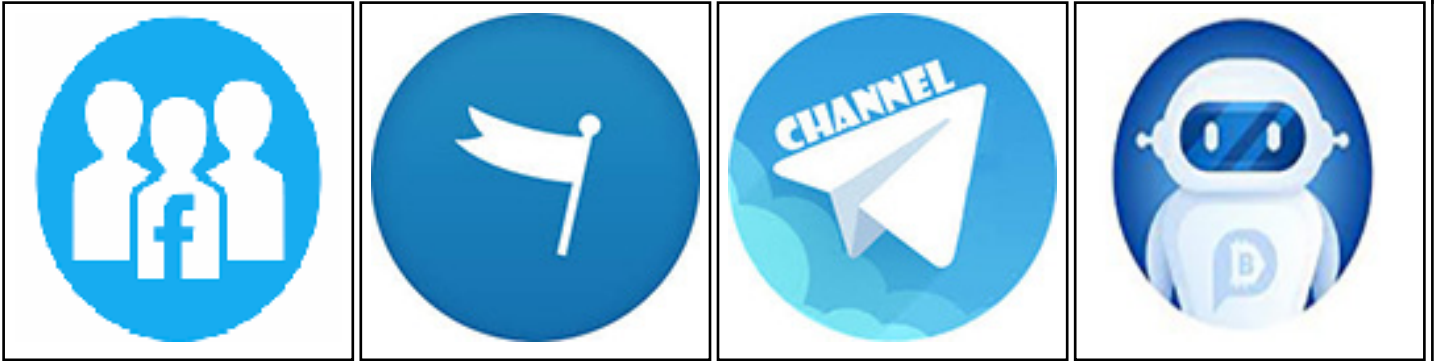
تم تحميل هذا الملف من موقع المناهج الإماراتية



الملف أسئلة تشيك بوينت Checkpoint1 مع الحل

[موقع المناهج](#) ⇐ [المناهج الإماراتية](#) ⇐ [الصف السادس](#) ⇐ [تصميم](#) ⇐ [الفصل الأول](#)

روابط مواقع التواصل الاجتماعي بحسب الصف السادس



روابط مواد الصف السادس على تلغرام

[الرياضيات](#)

[اللغة الانجليزية](#)

[اللغة العربية](#)

[التربية الاسلامية](#)

المزيد من الملفات بحسب الصف السادس والمادة تصميم في الفصل الأول

تصميم مراجعة شاملة لامتحان نهاية الفصل الاول	1
تصميم تدريبات على الوحدات 123	2
تصميم النموذج الوزاري لامتحان التصميم والتكنولوجيا.	3
حلول كتاب التصميم والتكنولوجيا	4
تحميل كتاب الطالب مع الحل	5



G6-CA1-Checkpoint

1

سؤال 1:

الدرجة : 2 / 2

almanahj.com/ae

المنهج الإلكتروني

What is the term for methods you use to solve computer problems?

Computing device

Troubleshooting strategies

Refresh rate

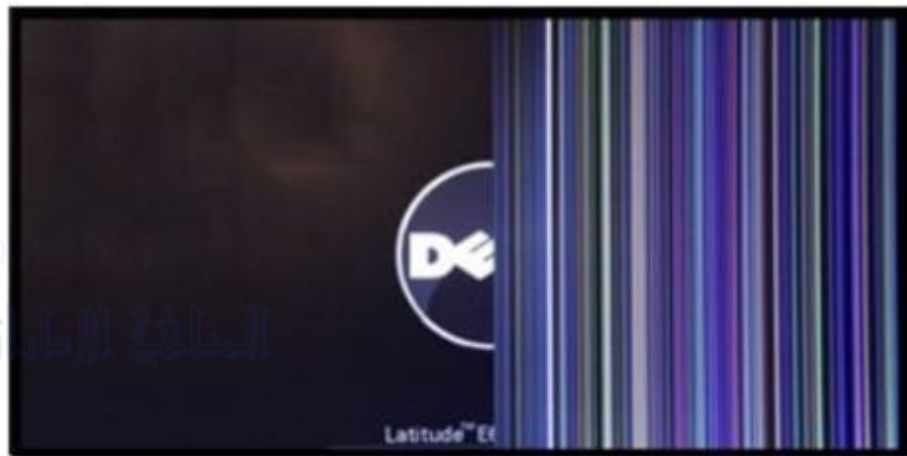
Keyboard





G6-CA1-Checkpoint

1



Check the device manager to see if the port itself is to blame

✓ Tighten the cables on both the monitor and the computer



G6-CA1-Checkpoint

1

سؤال 3:

الدرجة : 1 / 1

almanahj.com/ae

المنهج الإماراتية

Which one of these is a storage device?

Projector

Digital camera

✓ Hard Disk Drive HDD

Monitor



G6-CA1-Checkpoint

1

سؤال 4:

الدرجة : 1 / 1

almanahj.com/ae

المنهج الإماراتية

Which of these is the best description of hardware?

The physical components of a computer system. It is anything that you can touch.

The programs of a computer system



G6-CA1-Checkpoint

1

سؤال 5:

الدرجة : 1 / 1

almanahj.com/ae

المنهج الإماراتية

Which of the following is not a computing device?

Tablets

Laptop

Smartphone

✓ Mouse



G6-CA1-Checkpoint

1

almanahj.com/ae
المنهج الإلكتروني



CD/DVD



GPU





G6-CA1-Checkpoint

1

-----,
cables attached between
the monitor and
computer.

almanahj.com/ae

المنهج الإلكتروني

The batteries are out of
.charge

Dust particles trapped
in the fans of the CPU

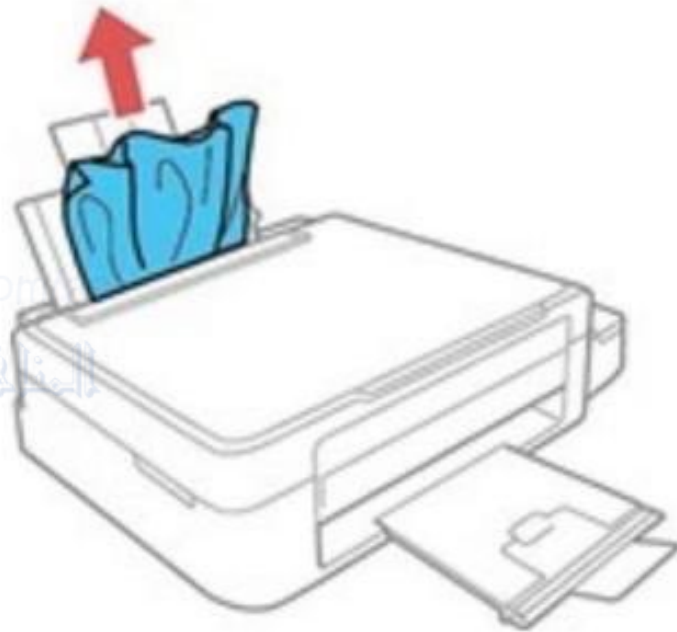


which can cause
overheating and lock
.ups



G6-CA1-Checkpoint

1



Remove jammed paper and don't overfill the tray

Install an antivirus and firewall program and perform a full system scan



G6-CA1-Checkpoint

1



There could be a problem with the power supply from your laptop

The Graphic Processing Unit may have overheating issues