

تم تحميل هذا الملف من موقع المناهج الإماراتية



الملف مراجعة عامة مع الإجابات

[موقع المناهج](#) ⇨ [المناهج الإماراتية](#) ⇨ [الصف السادس](#) ⇨ [علوم](#) ⇨ [الفصل الثاني](#)

روابط مواقع التواصل الاجتماعي بحسب الصف السادس



روابط مواد الصف السادس على تلغرام

[الرياضيات](#)

[اللغة الانجليزية](#)

[اللغة العربية](#)

[التربية الاسلامية](#)

المزيد من الملفات بحسب الصف السادس والمادة علوم في الفصل الثاني

كل ما يخص الاختبار التكويني لمادة العلوم للصف السادس يوم الثلاثاء 11/2/2020	1
الكويت الصف السادس فترة ثلاثة علوم أوراق عمل الفصل الثاني 2016	2
دليل المعلم علوم الوحدة 14 (الطاقة والشغل)	3
ورقة عمل درس الطاقة	4
حل الكتاب للفصل الثاني منهج انجليزي	5

1- أي المواد التالية تتحلل أثناء عملية التحلل السكري :

(أ) السيتوبلازم (ب) الجلوكوز (ج) المياه (د) ثاني أكسيد الكربون

2- يسمى النقل غير نشط للمياه عبر الغشاء ؟

(أ) الأسموزية (ب) التخمر (ج) الاتزان (د) النقل النشط

3- ينتج اللون الأخضر لأوراق الشجر بسبب انعكاس طاقة الضوء الأخضر من:

(أ) الأكسجين (ب) الجبرلين (ج) الكلوروفيل (د) ثاني أكسيد الكربون

4- يحدث النقل النشط عند استخدام لنقل المواد عبر غشاء ما :

(أ) الأسموزية (ب) الانتشار (ج) الطاقة (د) الكلوروفيل

5- ما الوظيفة التي تتحكم بها الدهون في الخلية :

(أ) غشاء واق (ب) حمل المعلومات (ج) التواصل (د) النقل

6- تنقل الخلايا النباتية الطويلة والمجوفة والمياه الى كل اجزاء النبات :

(أ) الأكسجين (ب) الدم (ج) الكلوروفيل (د) الغذاء

7- أي مما يلي ليس بجزيء ضخم

(أ) الكوليسترول (ب) المياه (ج) السيولوز (د) DNA

8- يعد كل مما يلي من مبادئ نظرية الخلية ما عدا :

(أ) الخلية أصغر وحدات الحياة

(ب) المياه هي المكون الأساسي في كل خلية

(ج) تتكون كل الخلايا الجديدة من خلايا موجودة مسبقا

(د) تتكون كل الكائنات الحية من خلية واحدة أو أكثر

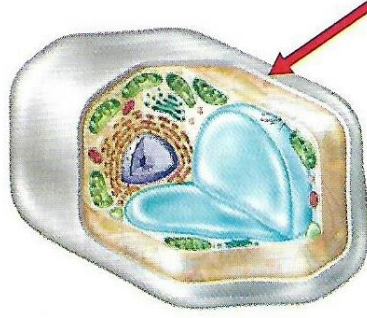
9- ما نوع التخمر الموضح

الجلوكوز ← ATP + ثاني أكسيد الكربون + الكحول

(أ) تخمر حمض اللاكتيك (ب) التخمر الكحولي

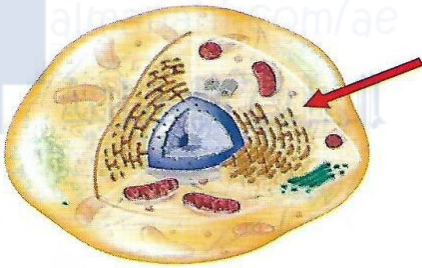
(ج) البناء الضوئي (د) التنفس الخلوي

10- إلى أي جزء من الخلية يشير السهم ؟



(أ) الميتوكوندريا (ب) غشاء الخلية (ج) جدار الخلية (د) البلاستيدات الخضراء

11- إلى أي جزء من الخلية يشير السهم ؟



(أ) الميتوكوندريا (ب) البلاستيدات الخضراء (ج) النواة (د) السيتوبلازم

12- يسمى الدوران السنوي للأرض حول الشمس ؟

(A) دورانا محوريا (B) قطعا ناقصا (C) دورانا مداريا (D) ميلا

13- متى يرى كسوف الشمس بالعين المجردة ؟

(A) عندما يكون القمر بدرا فقط (B) عندما يكون القمر محاقا فقط (C) عندما يكون القمر في طور التضائل فقط (D) عندما يكون القمر في طور التزايد فقط

14- تتكون الكواكب الخارجية بصورة أساسية من أي مما يلي ؟

(A) صخور وغازات (B) جليد ومعادن (C) صخور ومعادن (D) غازات وجليد

15- أن أكثر النجوم السماوية برودة هي تلك التي لونها

أصفر (A) أبيض (B) أحمر (C) أزرق (D)

16- أن أكثر النجوم السماوية سخونة هي تلك التي لونها



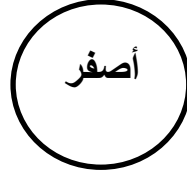
D



C



B



A

17- ما الكوكبان اللتان يقع بينهما حزام الكويكبات

(A) الأرض والمريخ

(B) المريخ والمشتري

(C) زحل و أورانوس

(D) أورانوس ونبتون

18- أي نوع من الأجسام التالية يمثل كوكب بلوتو مثالا عليه ؟

(A) كويكب

(B) مذنب

(C) نيزك

(D) كوكب قزم

19- ما الكوكب الأكثر شبها بالأرض من حيث الحجم والتكوين ؟

(A) المريخ

(B) عطارد

(C) زحل

(D) الزهرة

20- أي مما يلي هو المكون الأساسي للنجوم ؟

(A) الهيدروجين

(B) الغبار

(C) النيتروجين

(D) الصخور

21- ما الذي يحدث عند تمركز الأرض والقمر والشمس في المواقع المبينة في الشكل التالي ؟

(A) خسوف القمر

(B) المد والجزر

(C) المحاق

(D) كسوف الشمس



22- ما شكل المجرة التي تضم الشمس والأرض وبقية كواكب النظام الشمسي ؟

(A) إهليلجي

(B) غير منتظم

(C) منتظم

(D) حلزوني

23- في الشكل المقابل . أي سهم يوضح حركة الأرض في حالة عدم وجود جاذبية بينها وبين الشمس ؟



1 (A)

2 (B)

3 (C)

4 (D)

24- ما النسبة المئوية للنجوم الأكبر حجما والأضخم من الشمس ؟

- (A) 10 % (B) 30 % (C) 50 % (D) 90 %

25- ما السبب في أن كوكب نبتون يتميز باللون الأزرق الغامق ؟

- (A) لوجود غاز الهيدروجين (B) لوجود غاز الكربون
(C) لوجود غاز الهيليوم (D) لوجود غاز الميثان

26- أي من العبارات التالية المتعلقة بتيارات المد والجزر صحيحة

- (A) تحدث تيارات المد مرتين كل يوم في جميع المناطق الساحلية
(B) لا يختلف ارتفاع كل من تيارات الجزر المنخفض والمد المرتفع مطلقا
(C) يمكن توقع حدوث تيارات المد والجزر
(D) لا تؤثر أحوال الطقس في تيارات المد والجزر

27- أحد أنواع الوقود الأحفوري

- (A) النفط (B) الماء (C) الكهرباء (D) الوقود النووي

28- من أشكال الطاقة الناتجة عن الوقود الأحفوري الطاقة

- (A) النووية (B) الكيميائية (C) الإشعاعية (D) الكهربائية

29- ما الممارسة التي تشير إلى استخدام موارد الطاقة المتجددة

- (A) شراء الأجهزة الإلكترونية التي تعمل بالبطاريات

(B) تركيب الألواح الشمسية أعلى المباني

- (C) استبدال رشاشات المياه بمرشات الزرع

(D) توعية الآخرين بخصوص الطاقة المستنزفة

30- تنتج الطاقة الحرارية الأرضية من

- (A) القشرة الأرضية (B) الشمس (C) باطن الأرض (D) الغلاف الجوي

31- أي من المنتجات التالية مستمدة من مورد معدني فلزي

- (A) ألواح الجبس (B) ملح الطعام (C) الألمنيوم (D) الحصى

32- أي مما يلي يعد مصدرا لطاقة الكتلة الحيوية

- (A) ضوء الشمس (B) اليورانيوم (C) الرياح (D) الأخشاب

33- عبارة عن السديم البني الناتج عند تفاعل مركبات النيتروجين وغيرها من الملوثات في الهواء في وجود ضوء الشمس :

(A) الضباب الدخاني الكيميائي الضوئي (B) الهطول الحمضي

(C) هطول الضباب الدخاني (D) الانعابات البركانية

34- كم تبلغ كمية المياه المتاحة على الأرض للاستخدام البشري تقريبا :

(A) 0.90 % (B) 3.0 % (C) 97.0 % (D) 0.01 %

35- ما أفضل عامل يمكن استخدامه في تحديد ملائمة استخدام الطاقة الشمسية في منزل معين :

(A) اختلاف ارتفاعات منسوب المياه (B) الايام المشمسة كل عام

(C) القرب من المناطق النشطة زلزاليا (D) قوة الرياح اليومية

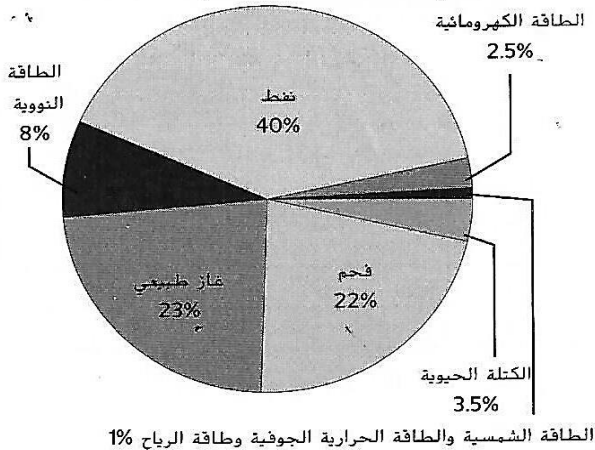
36- يستخدم العلماء السكر الموجود في الذرة لصنع نوع من الكحول الذي يتم مزجه مع البنزين لتقليل كمية النفط المستخدمة لصناعة البنزين . حدد نوع هذا الكحول ؟

(A) الايثانول (B) الزيت (C) أول اكسيد الكربون (D) الميثانول

استخدم المخطط أدناه للإجابة عن الأسئلة 36 و37 و38

37- ما مورد الطاقة المتجددة الأكثر استخداما في الولايات المتحدة :

مصادر الطاقة المستخدمة في الولايات المتحدة عام 2007



(A) الكتلة الحيوية

(B) الطاقة الكهرومائية

(C) الغاز الطبيعي

(D) الطاقة النووية

38- كم تبلغ النسبة المئوية للطاقة المستخدمة الناتجة عن حرق أنواع الوقود الأحفوري ؟

(A) 40 % (B) 45 %

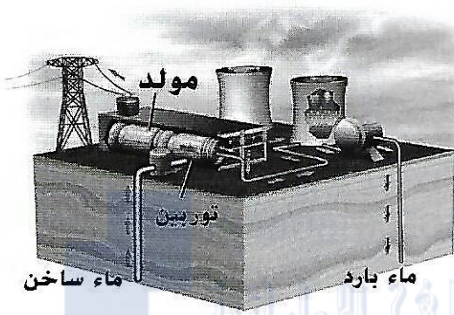
(C) 85 % (D) 93 %

39- من خلال الشكل كم يزيد تقريبا كميات الطاقة الناتجة عن النفط عن كميات الطاقة النووية ؟

(A) 40% (B) 8% (C) 37 ضعفا (D) 5 أضعاف

40- ما مصدر الطاقة التي تنبعث منه النفايات المشعة :

- (A) الكتلة الحيوية (B) الحرارية الجوفية (C) الكهرومائية (D) النووية



41- ما مورد الطاقة البديل المستخدم لإنتاج الكهرباء في الشكل المقابل :

- (A) الطاقة الشمسية (B) الطاقة الحرارية الأرضية (C) طاقة المد والجزر (D) الطاقة الكهرومائية