

شكراً لتحميلك هذا الملف من موقع المناهج الإماراتية



حل أسئلة الامتحان النهائي الإلكتروني بريدج

[موقع المناهج](#) ⇨ [المناهج الإماراتية](#) ⇨ [الصف السابع](#) ⇨ [علوم](#) ⇨ [الفصل الثاني](#) ⇨ [الملف](#)

تاريخ نشر الملف على موقع المناهج: 13:15:49 2024-03-16

[إعداد: تسنيم محمد دوياني](#)

التواصل الاجتماعي بحسب الصف السابع



روابط مواد الصف السابع على تلغرام

[الرياضيات](#)

[اللغة الانجليزية](#)

[اللغة العربية](#)

[التربية الاسلامية](#)

المزيد من الملفات بحسب الصف السابع والمادة علوم في الفصل الثاني

| | |
|---|---|
| حل أسئلة الامتحان النهائي الإلكتروني | 1 |
| مراجعة الأسئلة المقالية والموضوعية وفق الهيكل الوزاري انسابير | 2 |
| حل مراجعات على الجزء الورقي من الهيكل الوزاري | 3 |
| مراجعات على الجزء الورقي من الهيكل الوزاري | 4 |
| حل مراجعة شاملة وفق الهيكل الوزاري انسابير | 5 |

المزيد من الملفات بحسب الصف السابع والمادة علوم في الفصل الثاني

نموذج اختبار نهاية الفصل الدراسي الثاني

(2022 – 2023)

الصف السابع

مادة العلوم العامة (بريدج)

إعداد المعلمة تسنيم محمد دوياني

ادرس الشكل أدناه، أي هرمون نباتي مسؤول عن زيادة نمو السيقان والأوراق؟



المخرجات التعليمية المرتبطة

SCI.3.1.02.010 ◦

SCI.3.1.02.012 ◦



الجبرلين



السايتوكاينين



الأكسين



الإيثيلين

لماذا يُعدُّ غزل الشبكة لدى العنكبوت سلوكاً غريزياً؟



المخرجات التعليمية المرتبطة

SCI.3.1.03.018 ◦



لأن العنكبوت تعلّمته من أمها

.a



لأنها استجابة تلقائية سريعة كرد فعل

.b



لأنها ولدت وهي تعرف كيف تغزل الشبكة

.c



لأنها تتعلمها من خلال الملاحظة ثم بالتجربة والخطأ

.d

ما المادة التي تجعل معظم النباتات تظهر باللون الأخضر؟

المخرجات التعليمية المرتبطة

SCI.3.1.02.012 ◦

SCI.3.1.02.013 ◦



ثاني أكسيد الكربون

.a



سكر الجلوكوز

.b



الكلوروفيل

.c



الماء

.d

ما الخاصية المشتركة بين الحيوانات والنباتات؟

المخرجات التعليمية المرتبطة

SCI.3.2.01.014 ◦



تحتوي جميعها على خلايا عصبية

.a



تتصف جميعها بأنها متعددة الخلايا

.b



تتحرك جميعها باستخدام العضلات

.c



تحول جميعها الطاقة الضوئية إلى غذاء

.d

إذا كان الصوت شديداً وله طبقة صوت منخفضة، فأى من الخصائص التالية تتميز بها الموجة الصوتية أيضاً؟

المخرجات التعليمية المرتبطة

SCI.4.3.01.003 ◦



تردد منخفض وسعة عالية



تردد منخفض وسعة منخفضة



تردد عالٍ وسعة عالية



تردد عالٍ وسعة منخفضة



المخرجات التعليمية المرتبطة

SCI.3.2.01.013 ◦



المفصليات



الثشوكيات



البرمائيات



الرخويات

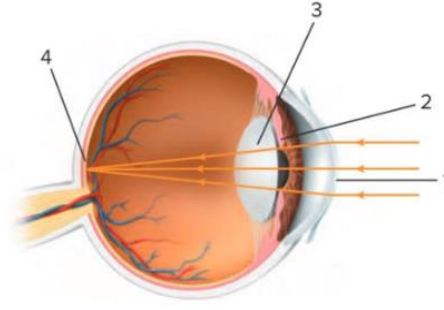
.a

.b

.c

.d

أي رقم يشير إلى الجزء من العين الذي تغير العضلات الهدبية شكله، وذلك لتساعده في تركيز الضوء من الأجسام القريبة والبعيدة؟



المخرجات التعليمية المرتبطة

SCI.4.3.02.004 ◦



1

.a



2

.b



3

.c



4

.d

أي من التالية يُعد مثلاً على التناظر الجانبي؟



إنسان



إسفنج



نجم البحر



شقائق النعمان البحري

المخرجات التعليمية المرتبطة

- SCI.3.2.01.008 ○
- SCI.3.2.01.013 ○

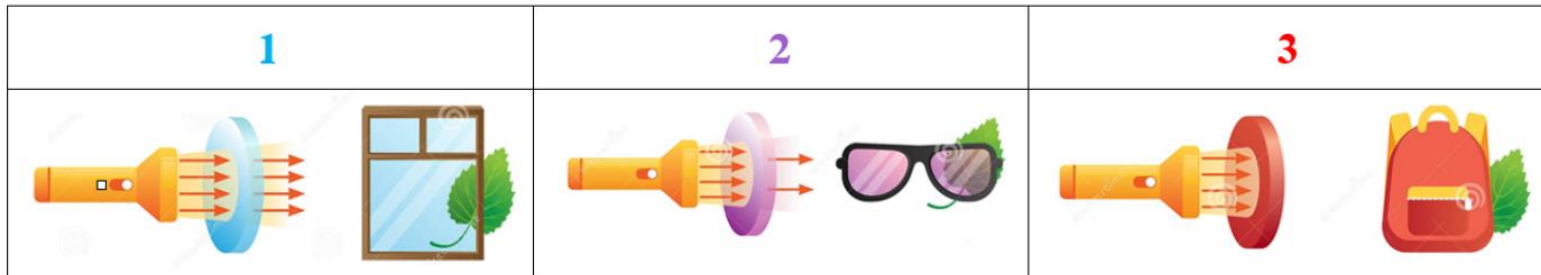
شقائق النعمان البحري

الإنسان

نجم البحر

الإسفنج

في تجربة تفاعل الضوء والمادة كما هو موضح في الشكل أدناه، أي من التالية استنتاج صحيح للتجربة؟



المخرجات التعليمية المرتبطة

SCI.4.3.01.008 ◦

SCI.4.3.02.004 ◦

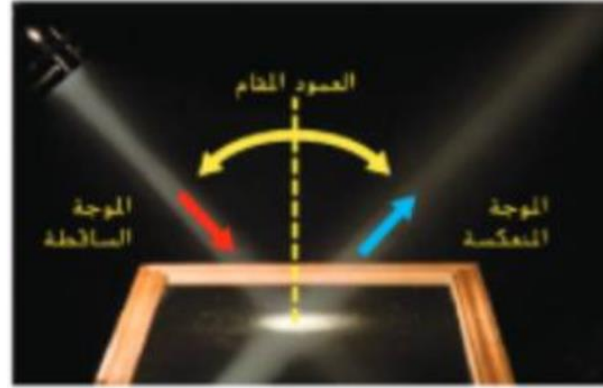
الشكل 1 زجاج النافذة مادة شبه معتمة، الضوء فيها منتشر ومتشتت، ورقة الشجر من خلاله غير واضحة

الشكل 2 النظارات الشمسية مادة شفافة، تسمح بمرور كل الضوء دون أن ينتشر، ورقة الشجر واضحة تماماً

الشكل 3 الحقيبة مادة معتمة، لا يمكن رؤية ورقة الشجر من خلال الحقيبة

الأشكال 1، 2، و3 تمتص معظم الضوء وتسمح بنفاذ بعض منه خلالها

أي مما يأتي صحيح بالنسبة للزاوية بين الموجة الساقطة والعمود المقام؟



المخرجات التعليمية المرتبطة

SCI.3.1.02.012 ◦

SCI.3.1.02.013 ◦

أ. أكبر من قياس الزاوية بين الموجة المنعكسة والعمود المقام

ب. أصغر من قياس الزاوية بين الموجة المنعكسة والعمود المقام

ج. مساوية دائمًا قياس الزاوية بين الموجة المنعكسة والعمود المقام

د. مساوية أحيانًا لصفر درجة وأحيانًا لـ 90° درجة

في الشكل أدناه خريطة توضح حركة طيران طيور الطنان في قارة أمريكا الشمالية، ما اسم هذا السلوك؟



المخرجات التعليمية المرتبطة

SCI.3.4.04.003 ◦

- .a الهجرة
- .b ردّ الفعل الانعكاسي
- .c السبات الصيفي
- .d السبات الشتوي

ما وسيلة التواصل التي يستخدمها الحيوان في الشكل أدناه؟



المخرجات التعليمية المرتبطة

SCI.3.4.04.003 ◦

المواد الكيميائية

لغة الجسد

الضوء

الصوت

أي من الحبيبات التالية يمكن الخلط بينه وبين اللافقاريات؟

المخرجات التعليمية المرتبطة

SCI.3.2.01.013 ◦

الكيسية

.a

فرس البحر

.b

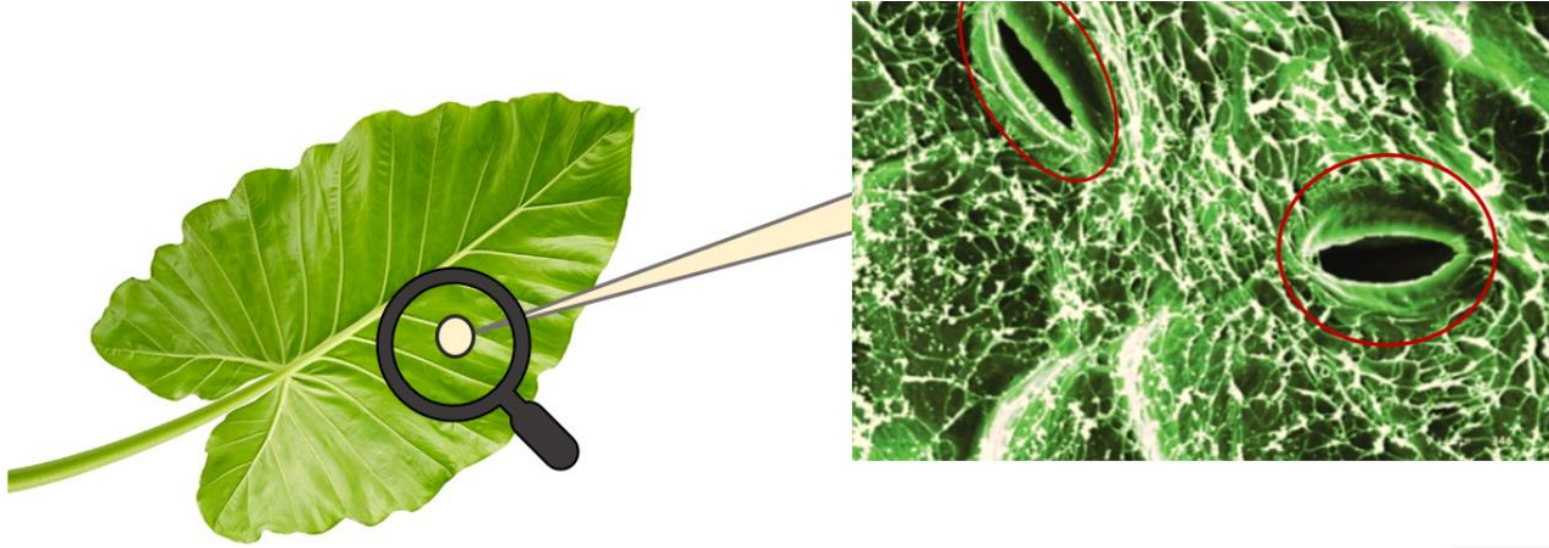
الشعبان

.c

الغلاليات (بخاخات البحر)

.d

ما وظيفة الثغور الموجودة على أوراق النباتات المبينة في الشكل أدناه؟



المخرجات التعليمية المرتبطة

- SCI.3.1.02.010 ◦
- SCI.3.1.02.012 ◦

.a تسمح للغازات بالدخول إلى الورقة والخروج منها

.b تسمح للماء والطاقة بالدخول إلى الورقة

.c تقوم بعملية التنفس الخلوي

.d تُنتج الجلوكوز وبخار الماء

أي من الكائنات الحية التالية تستخدم التلاؤم البيولوجي لتتواصل في الظلام؟

المخرجات التعليمية المرتبطة

SCI.3.1.03.018 ◦

SCI.3.2.01.012 ◦

حيوانات تعيش في أعماق المحيطات

.a

النمل والنحل

.b

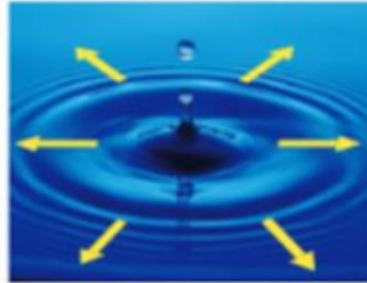
الضباع في الغابة

.c

الحيوانات المنزلية الأليفة مثل القطط

.d

ماذا يحدث عند رمي حصاة في بركة ماء؟



المخرجات التعليمية المرتبطة

SCI.4.3.01.004 ◦

a. تنتقل الطاقة إلى الحصاة عند رفعها ثم تنتقل طاقة الحصاة إلى الماء وتسكن ولا تغير من شكل الماء أو حركته

b. تنتقل الطاقة إلى الحصاة عند رفعها ثم تنتقل طاقة الحصاة إلى الماء وتحمل الموجات الطاقة بعيداً عن النقطة التي اصطدمت عندها بالماء

c. لا تنتقل طاقة للحصاة (طاقتها = صفر) وعند رميها في الماء تزداد طاقتها وتنتقل هذه الطاقة إلى الماء وتشكل موجات سطحية عليه

d. تنتقل الطاقة إلى الحصاة عند رفعها ثم تنتقل طاقة الحصاة إلى الماء ويتحرك الماء مبتعداً عن نقطة الاصطدام مع الموجات