

شكراً لتحميلك هذا الملف من موقع المناهج الإماراتية



حل أسئلة الامتحان التعويضي

[موقع المناهج](#) ← [المناهج الإماراتية](#) ← [الصف السابع](#) ← [علوم](#) ← [الفصل الثاني](#) ← [الملف](#)

التواصل الاجتماعي بحسب الصف السابع

روابط مواد الصف السابع على تلغرام

[الرياضيات](#)

[اللغة الانجليزية](#)

[اللغة العربية](#)

[التربية الاسلامية](#)

المزيد من الملفات بحسب الصف السابع والمادة علوم في الفصل الثاني

[أسئلة الامتحان النهائي - بريدج](#)

1

[حل أسئلة الامتحان التعويضي](#)

2

[الأسئلة الكتابية المتوقعة في الاختبار النهائي](#)

3

[حل أسئلة الامتحان النهائي](#)

4

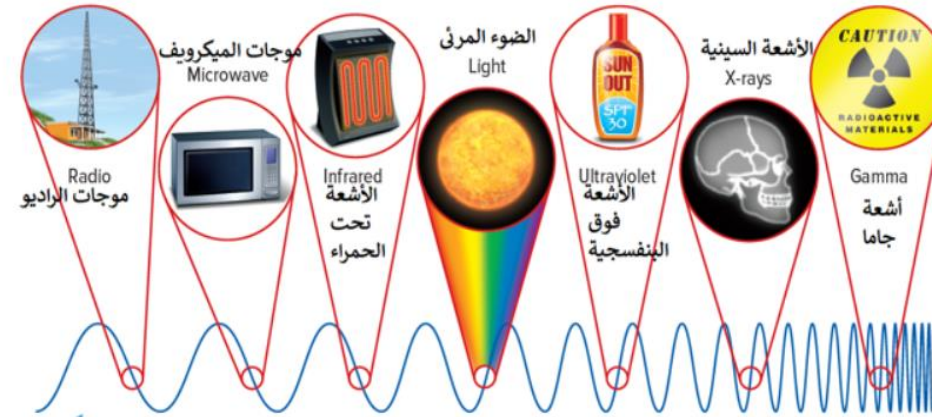
[تجميع أسئلة وفق الهيكل الوزاري - انسباير](#)

5

الاختبار النهائي التعويضي
لمادة العلوم العامة الصف السابع
الفصل الدراسي الثاني (2021-2022 م)

What type of electromagnetic waves that has **the highest** energy?

ما نوع الموجات الكهرومغناطيسية التي لها أعلى طاقة؟



المخرجات التعليمية المرتبطة

SCI.4.3.02.003 ◦

Radio waves

موجات الراديو

.a

Gamma rays

أشعة جاما

.b

Visible light

الضوء المرئي

.c

X- rays

الأشعة السينية

.d

A material through which light
does **not** pass is called.....

تُسمى المادة التي **لا** ينفذ من خلالها الضوء مادة.....

المخرجات التعليمية المرتبطة

SCI.4.3.02.004 ◦



reflective

عاكسة

.a



translucent

شبه شفافة

.b



opaque

معتمنة

.c



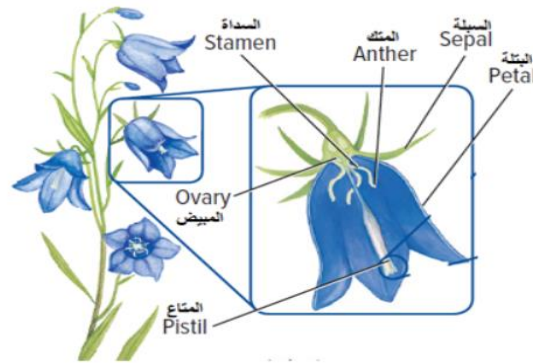
transparent

شفافة

.d

Using the diagram below,
In which flower part is often brightly colored and helps attract insects?

مُستخدماً الرسم التخطيطي أدناه،
في أي أجزاء الزهرة غالباً ما يكون زاهي اللون فيجذب
الحشرات؟



المخرجات التعليمية المرتبطة

SCI.3.1.03.016 ◦

 Ovary

المبيض

.a

 Stamen

السداة

.b

 Anther

المتك

.c

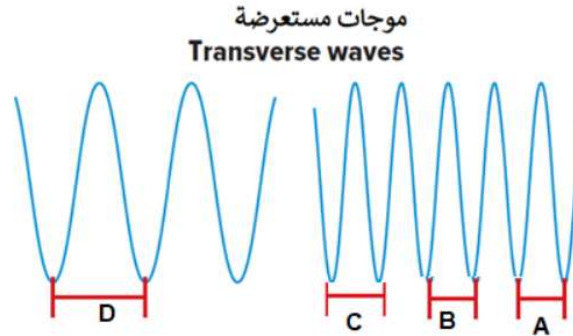
 Petal

البتلة

.d

Using the figure below, which letter represents the highest wavelength?

مُستخدماً الشكل أدناه، ما الحرف الذي يُمثل طول الموجة الأعلى؟



المخرجات التعليمية المرتبطة

SCI.4.3.01.006 ◦



A

.a



B

.b



C

.c

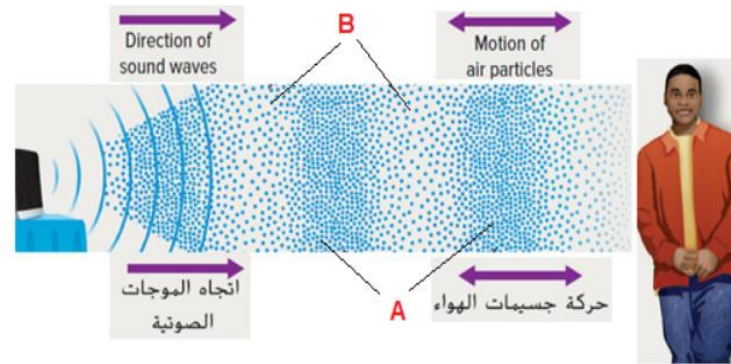


D

.d

What does the letters A and B represent?

ماذا تمثل الحروف A و B في الشكل أدناه؟



المخرجات التعليمية المرتبطة

SCI.4.3.01.003 ◦

Crests and Troughs

قمم وقيعان

.a

Compressions and rarefactions

انضغاطات وتخلخلات

.b

Transverse wave

موجة مستعرضة

.c

Combination both transverse and longitudinal

مزيج من موجة طولية ومستعرضة

.d

What group do the plants shown in the figures below belong to?

ما المجموعة التي تنتمي إليها النباتات الموضحة في الأشكال أدناه؟



Cycad السيكاد



Ginkgo الجنكو



Conifer المخروطيات



شعبة الجنوريك Gnetophyte

المخرجات التعليمية المرتبطة

SCI.3.1.02.010 ◦

Vascular seedless plants

النباتات الوعائية اللابذرية

.a

Flowering seed plants

النباتات البذرية الزهرية

.b

Nonvascular plants

النباتات اللاوعائية

.c

Nonflowering seed plants

النباتات البذرية اللازهرية

.d

Which do ferns produce in order to reproduce?

ماذا تُنتج السرخسيات حتى تتكاثر؟

المخرجات التعليمية المرتبطة

SCI.3.1.03.016 ◦



Cones

مخاريط

.a



Flowers

أزهار

.b



Seeds

بذور

.c



Spores

أبواغ

.d

Which type of behavior is shown in the figure below?

أي من أنواع السلوك المبين في الشكل أدناه؟



المخرجات التعليمية المرتبطة

SCI.3.2.01.012 ◦



Aggression

العدائية

.a



Playfulness

المرح

.b



Fear

الخوف

.c



Migration

الهجرة

.d

Which of the following is **true** about internal fertilization?

أي مما يلي **صحيح** حول الاخصاب الداخلي؟

المخرجات التعليمية المرتبطة

SCI.3.1.03.018 ◦



It happens inside the female body

يحدث داخل جسم الأنثى

.a



It doesn't ensure that an embryo is protected

لا يضمن حماية الجنين

.b



It happens outside the female body

يحدث خارج جسم الانثى

.c



It involves a big number of eggs

يتضمن عددًا كبيرًا من البويضات

.d

Which of the following are endothermic organisms?

أي مما يلي كائنات ثابتة الحرارة؟

المخرجات التعليمية المرتبطة

SCI.3.2.01.013 ◦



Amphibians and reptiles

الزواحف والبرمائيات

.a



Amphibians and fishes

الأسماك والزواحف

.b



Reptiles and mammals

الثدييات والزواحف

.c



Birds and mammals

الطيور والثدييات

.d

Using the table below, what happens as temperature increases?

مُستخدماً الجدول أدناه، ماذا يحدث عندما ترتفع درجة الحرارة؟

سرعة الصوت (m/s) Speed (m/s)	المادة Material
331	الهواء (0 °C) Air (0°C)
343	الهواء (20 °C) Air (20°C)
1500	الماء (0 °C) Water (0°C)
1481	الماء (20 °C) Water (20°C)

المخرجات التعليمية المرتبطة

SCI.4.3.01.001 ◦



Sound speed increase of gas and decrease of liquid

تزداد سرعة الصوت للغاز وتقل للسائل

.a



Sound speed decrease of gas and decrease of liquid

تقل سرعة الصوت للغاز وتقل للسائل

.b



Sound speed increase of gas and increase of liquid

تزداد سرعة الصوت للغاز وتزداد للسائل

.c



Sound speed decrease of gas and increase of liquid

تقل سرعة الصوت للغاز وتزداد للسائل

.d

What is the type of the flag waving in a breeze?

ما نوع الموجة في العلم الذي يتماوج مع النسيم؟



المخرجات التعليمية المرتبطة

SCI.4.3.01.007 ◦



Transverse

مستعرضة

.a



Electromagnetic

كهر ومغناطيسية

.b



Longitudinal

طولية

.c



Combination both transverse and longitudinal

مزيج من موجة طولية ومستعرضة

.d

Which of the following do some invertebrates support their bodies?

أي التالية تدعم بها بعض اللافقاريات أجسامها؟

عمود فقاري A backbone	1
هيكل داخلية An endoskeleton	2
هيكل خارجية An exoskeleton	3
هيكل عظمي هيدروستاتيكي A hydrostatic skeleton	4

المخرجات التعليمية المرتبطة

SCI.3.2.01.013 ◦



2,3,and 4

2 و 3 و 4

.a



1,2,and 3

1 و 2 و 3

.b



2and 3

2 و 3

.c



1and 2

1 و 2

.d

Using the figure below,
Which of the following is the reason for the Sun
often appear yellow color?

مُستخدماً الشكل أدناه،
أي مما يلي هو سبب ظهور الشمس غالباً صفراء اللون؟



المخرجات التعليمية المرتبطة

SCI.4.3.02.004 ◦

Because only longer wavelengths of light travel
through the air in a straight line

لأن أطوال الموجات الطويلة فقط هي التي تنتقل
عبر الهواء في خط مستقيم

.a

Because only shorter wavelengths of light travel
through the air in a straight line

لأن أطوال الموجات القصيرة فقط هي التي تنتقل
عبر الهواء في خط مستقيم

.b

Because all wavelengths of light travel
through the air in a straight line

لأن جميع أطوال الموجات تنتقل
عبر الهواء في خط مستقيم

.c

Because the blue wavelengths spread out in
every direction

لأن أطوال الموجات الزرقاء تنتشر في كل اتجاه

.d

What traits do all chordates in common?

ما الصفات الوراثية التي تشترك فيها جميع الحلييات؟

الحبل الظهرى A notochord	1
الذيل A tail	2
الحبل العصبى A nerve cord,	3
الجيوب البلعومية Pharyngeal pouches	4

المخرجات التعليمية المرتبطة

SCI.3.2.01.013 ◦



1 and 2

1 و 2

.a



1,2,and 3

1 و 2 و 3

.b



2 and 3

2 و 3

.c



1,2,3,and 4

1 و 2 و 3 و 4

.d

Which of the following is the best
in absorbing large amounts of water?

أي مما يلي هو الأفضل في امتصاص
كميات كبيرة من الماء؟

المخرجات التعليمية المرتبطة

SCI.3.1.02.010 ◦



Prop roots

الجذور الدعامية

.a



Taproot roots

الجذور الوتدية

.b



Fibrous roots

الجذور الليفية

.c



Rhizoids

أشباه الجذور

.d

Which form of communication includes give off light?

أي من أشكال التواصل التالية ينطوي على إصدار الضوء؟

المخرجات التعليمية المرتبطة

SCI.3.2.01.012 ◦



Chemicals

المواد الكيميائية

.a



Bioluminescence

التلألؤ البيولوجي

.b



Body language

لغة الجسد

.c



Sound

الصوت

.d

What sound property that measured by decibel (dB) unit?

ما خاصية الصوت التي تقاس بوحدة الديسيبل (dB)؟

المخرجات التعليمية المرتبطة

SCI.4.3.01.001 ◦



Sound intensity

شدة الصوت

.a



Sound speed

سرعة الصوت

.b



Sound pitch

حدة الصوت

.c



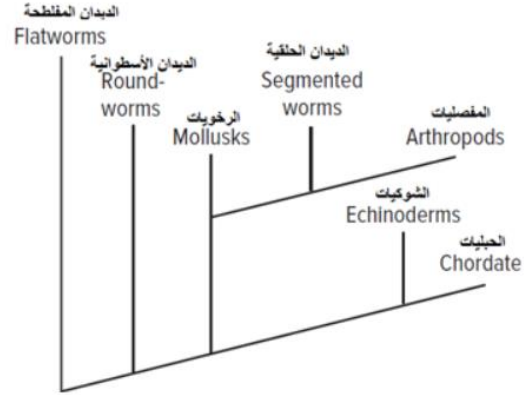
Sound amplitude

سعة الصوت

.d

Using the branching tree diagram below,
Which group of animals is most closely related
to chordate?

مُستخدماً المخطط التَّشعبي أدناه،
أي من مجموعات الحيوانات التالية هي أكثر ارتباطاً بالحيويات؟



المخرجات التعليمية المرتبطة

SCI.3.2.01.013 ◦



Arthropods

المفصليات

.a



Mollusks

الرخويات

.b



Echinoderms

الشوكيات

.c



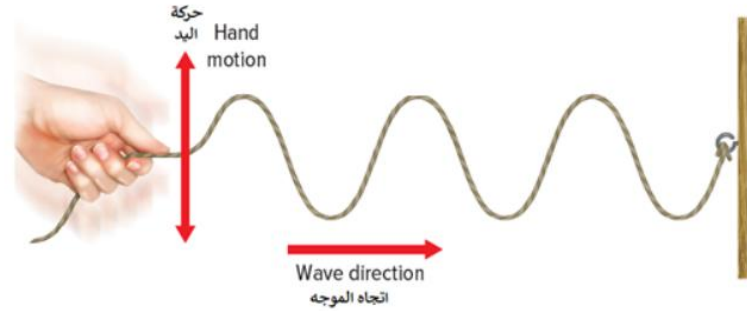
Roundworms

الديدان الأسطوانية

.d

Which statement best describes the correct relationship for the wave shown in the below figure?

ما العبارة الصحيحة التي تصف العلاقة للموجة الموضحة في الشكل أدناه؟



المخرجات التعليمية المرتبطة

SCI.4.3.01.004 ◦



The disturbance is parallel to the direction the wave travels

يكون الاضطراب موازيًا لاتجاه انتقال الموجة

.a



The disturbance is perpendicular to the direction the wave travels

يكون الاضطراب عموديًا على اتجاه انتقال الموجة

.b



The disturbance carries matter and energy in the same direction along the wave.

يحمل الاضطراب المادة والطاقة في الاتجاه نفسه على طول الموجة

.c



The disturbance has both back-and-forth and up-and-down motion.

تكون حركة الاضطراب إلى الخلف والأمام والأعلى والأسفل

.d

Which of the following do estivation?

أي مما يلي يقوم بالسبات الصيفي؟

المخرجات التعليمية المرتبطة

SCI.3.4.04.003 ◦

Bat

الخفاش

.a

Chipmunk

السنجاب البري

.b

Snake

الثعبان

.c

Snowy owls

البوم الثلجي

.d

Which of the following distinguishes animals from other living things?

أي مما يلي يمتاز بها الحيوانات عن بقية الكائنات الحية؟

المخرجات التعليمية المرتبطة

SCI.3.1.02.011 ◦



Multicellular

متعددة الخلايا

.a



Have collagen in their bodies

أجسامها تحتوي على الكولاجين

.b



Have a nerve cells

لها خلايا عصبية

.c



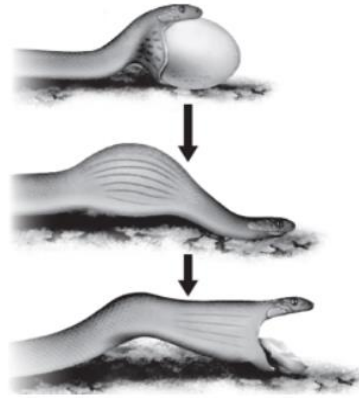
Have a nucleus at some point during its life

لها نواة في مرحلة من مراحل حياتها

.d

What behavior is shown in the figure below?

ما السلوك المُبين في الشكل أدناه؟



المخرجات التعليمية المرتبطة

SCI.3.4.04.003 ◦



Reflex

رد الفعل الانعكاسي

.a



Instinct

الغريزة

.b



Conditioning

الإشراط

.c



Imprinting

التعلم بالطبع

.d

Which of the following is classified as a group of arthropods?

أي التالية يصنف من مجموعات المفصليات؟

المخرجات التعليمية المرتبطة

SCI.3.2.01.013 ◦



Sea cucumber

خيار البحر

.a



Sea urchin

قنفذ البحر

.b



Crabs and lobsters

السلطعون وسرطان البحر

.c



Sea star

نجم البحر

.d

What kind of adaptations are related to the tongue and teeth evolved by some animals to help them obtain food ?

ما نوع وسائل التكيف المتعلقة باللسان والأسنان التي طورتها بعض الحيوانات للحصول على الغذاء؟

المخرجات التعليمية المرتبطة

SCI.3.4.04.003 ◦



Structural adaptations

التكيف التركيبي

.a



Behavioral adaptations

التكيف السلوكي

.b



functional adaptations

التكيف الوظيفي

.c



Environmental adaptations

التكيف البيئي

.d