

شكراً لتحميلك هذا الملف من موقع المناهج الإماراتية



أسئلة توقعات ليلة الامتحان وفق الهيكل الوزاري

موقع المناهج ← المناهج الإماراتية ← الصف السابع ← رياضيات ← الفصل الأول ← الملف

التواصل الاجتماعي بحسب الصف السابع



روابط مواد الصف السابع على تلغرام

[الرياضيات](#)

[اللغة الانجليزية](#)

[اللغة العربية](#)

[التربية الاسلامية](#)

المزيد من الملفات بحسب الصف السابع والمادة رياضيات في الفصل الأول

[كتاب الطالب Reveal ريفيل المجلد الأول](#)

1

[أوراق عمل الوحدة الأولى Proportional and Ratios Reasoning](#)

2

[حل أسئلة الامتحان النهائي - ريفيل](#)

3

[حل أسئلة الامتحان النهائي بريدج](#)

4

[أسئلة توقعات ليلة الامتحان وفق الهيكل الوزاري](#)

5

ليلة الأمتحان الصف السابع

هيكل الرياضيات 2022-

2023

عبدالله السباعي

واتس

971509739404

25 سؤال إختبارى + 5 إضافى

1- يشتري محمد 3 امتار من القماش مقابل 39 درهم . ثم يدرك أنه يحتاج إلى مترين إضافيين . كم سيكلف القماش الإضافي ؟

- a) 13 AED B) 26 AED C) 65 AED D) 30 AED

2- يتسرب من أحد الأنابيب ما يعادل 2 لتراً في اليوم كم جالون يتسرب من الأنبوب في الأسبوع ؟ (جالون = 20 لتراً)

- a) 0.525 gal/W B) 0.7 gal/W C) 14 gal/W D) 5.25 gal/W

3- أي الحالات تمثل علاقة تناسب بين الساعات التي عمل خلالها عمر وأسماء والرياح الذي حصل عليه ؟ اشرح .

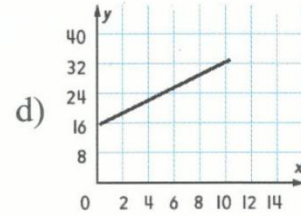
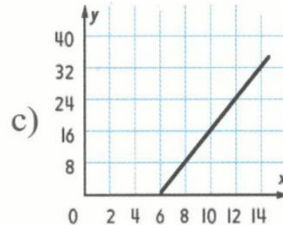
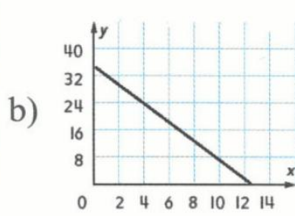
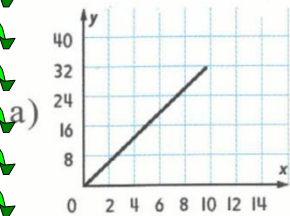
أرباح عمر (AED)	8	14	26
الوقت (h)	1	2	3

أرباح أسماء (AED)	9	18	27
الوقت (h)	1	2	3

- a) أسماء b) عمر c) كلاهما تناسبية d) كلاهما غير تناسبية

4-

أي العلاقات البيانية التالية تمثل علاقة تناسبية ؟



5- حل التناسب التالي $\frac{8}{3} = \frac{n}{24}$

a) $n = \frac{24 \times 3}{8}$

b) $n = \frac{8}{24 \times 3}$

c) $n = \frac{24 \times 8}{3}$

d) $n = \frac{3}{24 \times 8}$

6- خلطت حينئذٍ 3 لترات من الدهان الأزرق مع لترين من الدهان الأصفر وقررت تجهيز 20 لتراً من الدهان من نفس الخليط . كم عدد لترات الدهان الأصفر التي ستحتاجها لأعداد الخليط الجديد .

a) 8 لتر

b) 20 لتر

c) 10 لتر

d) 4 لتر

7- يوضح الجدول والتمثيل البياني المبلغ المالي الذي يدخره عدنان وسعيد أسبوعياً . من الذي يدخر مبلغاً أقل في الأسبوع .



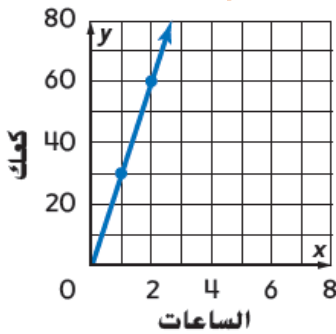
مدخرات عدنان	
المدخرات (AED)	الزمن (بالأسابيع)
AED 30	2
AED 45	3
AED 60	4

a) عدنان

b) سعيد

c) كلاهما المبلغ نفسه

8- أوجد ثابت التناسب (النسبة الثابتة أو المعدل الثابت)



a) $\frac{60 \text{ كعكة}}{1 \text{ ساعة}}$

b) $\frac{30 \text{ كعكة}}{1 \text{ دقيقة}}$

c) $\frac{60 \text{ كعكة}}{1 \text{ ساعة}}$

d) $\frac{30 \text{ كعكة}}{1 \text{ ساعة}}$

9- أوجد 30% من 40

a)28

b)120

c)12

d)52

10- 17 تساوي 40% من أي عدد؟ تكافئ أي تناسب

a) $\frac{40}{17} = \frac{z}{100}$

b) $\frac{17}{z} = \frac{40}{100}$

c) $\frac{17}{100} = \frac{z}{40}$

d) $\frac{z}{17} = \frac{40}{100}$

11- من بين 50 كتاباً على الرف، يوجد 20 كتاباً قصصي. ما النسبة المئوية للكتب غير القصصي

a)60%

b)50%

c)40%

d)80%

12- باع المخبز المحلي 60 رغيفاً من الخبز في يوم واحد. إذا كان 70% من تلك الأرغفة قد بيع بعد الظهر، فكم عدد الأرغفة التي بيعت بعد الظهر؟

a) 50 رغيفاً

b) 42 رغيفاً

c) 30 رغيفاً

d) 60 رغيفاً

13- تتكلف فاتورة مطعم 40 AED. أوجد التكلفة الأجمالية إذا كانت الضريبة 5% وإكرامية 2%

a)42.8

b)47

c)48

d)37.8

14- يتسلق عبد الله حتى ارتفاع 50 قدماً أعلى جدار صخري ثم ينحدر بمقدار 30 قدماً للأسفل نحو منطقة نزول كم عدد الأقدام التي تحركها عبد الله؟

a)80

b) - 80

c)20

d) - 20

15- حدد التعبير الذي لا يساوي التعبيرات الثلاثة الأخرى

a) $15 - |-5|$

b) $|-5| + |-5|$

c) $- |7 + 3|$

d) $|-10|$

16- تمتلك عائشة 150 AED في البنك. سحبت منها 20 AED. ثم أودعت 84 AED أوجد المجموع.

a) 257

b) - 257

c) 214

d) - 214

17- إذا كان $x = -13, y = 20$
أوجد ناتج $x + y$

a) 33

b) - 33

c) 7

d) - 7

18- يتسبب جرف الأمواج في انحسار السواحل المحددة بمعدل 3 سم كل 7 أعوام . اكتب تعبير ضرب يمثل هذه الحالة

a) $7(3)$

b) $-3(7)$

c) - 7

d) - 30

19- أوجد قيمة $(x + y) \div (-5)$ إذا كان $x = 8$ و $y = -3$.

a) - 5

b) 5

c) - 1

d) 1

20- $\frac{-5}{10}$ يكافئ

a) - 0.05

b) - 0.5

c) 0.5

d) - 0.005

21- أوجد ناتج $-\frac{2}{3} + \frac{3}{4} + \frac{5}{3}$ في أبسط صورة

a) $-1\frac{1}{4}$

b) $1\frac{1}{4}$

c) $1\frac{3}{4}$

d) $-1\frac{3}{4}$

22- تصنع مروة القلادات والأساور لبيعها. وقد استخدمت $25\frac{3}{4}$ قدماً من الخيط للقلادات و $15\frac{1}{2}$ قدماً من الخيط للأساور. فما إجمالي طول الخيط الذي استخدمته مروة؟

a) $44\frac{1}{4}$

b) $40\frac{1}{3}$

c) $41\frac{1}{4}$

d) $40\frac{4}{6}$

23- أوجد ناتج $5 - 2\frac{1}{6}$ في أبسط صورة .

a) $5\frac{1}{4}$

b) $3\frac{1}{6}$

c) $2\frac{5}{6}$

d) $7\frac{1}{6}$

24- أوجد ناتج $14\frac{3}{7} - 4\frac{5}{7}$ في أبسط صورة .

a) $10\frac{1}{7}$

b) $10\frac{2}{7}$

c) $9\frac{1}{7}$

d) $9\frac{5}{7}$

25- عرض حديقة الخضروات يساوي $\frac{1}{3}$ طولها فإذا كان طول الحديقة $7\frac{3}{4}$ ، فما عرضها في أبسط صورة؟

a) $1\frac{7}{12}$

b) $\frac{5}{12}$

c) $1\frac{5}{12}$

d) $2\frac{7}{12}$

Bonu Bonus Bonus Bonus Bonus

1) كان سعر السيارة العام الماضي 30000 درهم أصبح السعر الآن 24000 درهم أوجد النسبة المئوية للتغير

a) 30%

b) 9%

c) 10%

d) 20%

2) قدر عمر عدد المدعوين لحفل التخرج 270 شخصاً وبلغ إجمالي الحاضرين بالفعل 300 شخصاً ما النسبة المئوية للخطأ؟

a) 10%

b) 5%

c) 20%

d) 30%

3) يستثمر محمد 8000 درهم في حساب توفيره الخاص . يتلقى الحساب مرابحة بسيطة بنسبة % 5 .

ماإجمالي مبلغه بعد 5 سنوات.

a) 850

b) 80000

c) 10000

d) 2000

4) أثناء فترة التخفيضات بيع قميص بخصم %40. فكان السعر الأصلي 90 درهم
أوجد سعر البيع

a) 36

b) 64

c) 54

d) 126

5) لدى مصطفى $8\frac{1}{4}$ كوب من عصير الفواكه. فإذا قسم العصير إلى حصص، بحيث تبلغ كل حصة $\frac{1}{2}$ كوب،

فكم عدد حصص العصير التي ستكون لديه؟

a) 17 حصة

b) 34 حصة

c) 16.5 حصة

d) 33 حصة