

تم تحميل هذا الملف من موقع المناهج الإماراتية



مراجعة دروس الوحدة الأولى النسب والاستدلال التناسبي

موقع المناهج ← المناهج الإماراتية ← الصف السابع ← رياضيات ← الفصل الأول ← ملفات متنوعة ← الملف

تاريخ إضافة الملف على موقع المناهج: 2024-10-11 23:36:03

ملفات اكتب للمعلم اكتب للطالب الاختبارات الكترونية الاختبارات ا حلول اعروض بوربوينت أوراق عمل
منهج انجليزي ملخصات وتقارير ا مذكرات وبنوك الامتحان النهائي للمدرس

المزيد من مادة
رياضيات:

إعداد: عبد الله السباعي

التواصل الاجتماعي بحسب الصف السابع



صفحة المناهج
الإماراتية على
فيسبوك

الرياضيات

اللغة الانجليزية

اللغة العربية

التربية الاسلامية

المواد على تلغرام

المزيد من الملفات بحسب الصف السابع والمادة رياضيات في الفصل الأول

التوزيع الزمني الخطة الزمني منهج ريفيل

1

مراجعة اختبار الدرسين الأول والثاني من الوحدة الأولى منهج ريفيل

2

حل تدريبات للاختبار القصير الثاني

3

حل أسئلة مراجعة التقويم الأول

4

أسئلة مراجعة التقويم الأول

5

مراجعة الوحدة الأولى - السابع رياضيات -
مدرسة الشعلة الخاصة



الدرس الأول:- معدل الوحدة

1- قطعت سمية مسافة 24 ميلاً بالدراجة في 4 ساعات. إذا كانت قد سارت بسرعة ثابتة، فكم المسافة التي قطعها بالميل في ساعة واحدة؟

- a) 96mi/h b) 6mi/h c) 4mi/h d) 24 mi/h

2- رسمت منى وجهين خلال 8 دقائق في معرض الصناعات اليدوية. بناءً على هذا المعدل، كم عدد الوجوه التي يمكنها رسمها في 40 دقيقة؟

- a) 10 وجوه b) 160 وجه c) 40 وجه d) 8 وجوه

3- يبيع متجر بقالة مجموعة A مكونة من 6 زجاجات مياه بسعر 3.79 درهم ومجموعة B مكونة من 9 زجاجات بسعر 4.50 درهم ومجموعة C مكونة من 12 زجاجة بسعر 6.89 درهم . أي المجموعات تقدم أفضل سعر للشراء

- a) A b) B c) C d) نفس السعر

مراجعة الوحدة الأولى - السابع رياضيات -
مدرسة الشعلة الخاصة



الدرس الثاني :- الكسور المركبة ومعدلات الوحدة

1- حول إلى أبسط صورة $\frac{1}{\frac{2}{3}}$

a) 6

b) $\frac{3}{2}$

c) $\frac{2}{3}$

d) $\frac{1}{6}$

2- علي يمكنه الركض مسافة $\frac{1}{3}$ ميلاً في $\frac{1}{4}$ ساعة. احسب متوسط سرعته بالميل في الساعة.

a) $\frac{4}{3} \times \frac{1}{4}$

b) $\frac{4}{3} \times \frac{4}{1}$

c) $\frac{3}{4} \times \frac{1}{4}$

d) $\frac{3}{4} \times \frac{4}{1}$

3- في فريق محمد لكرة القدم، أحرز حوالي $33\frac{1}{3}\%$ من اللاعبين هدفاً. اكتب $33\frac{1}{3}\%$ على شكل كسر في أبسط صورة.

a) $\frac{100}{3}$

b) $\frac{3}{100}$

c) 3

d) $\frac{1}{3}$

مراجعة الوحدة الأولى - السابع رياضيات -
مدرسة الشعلة الخاصة



الدرس الثالث :- تحويل معدلات الوحدة

1- سار محمد 2 كيلومتر ثم سار 300 متر ما المسافة الأجمالية التي سارها بالأمطار

- a) 2300m b) 2300 km c) 1700 m d) 1700 km

2- تبلغ أقصى سرعة لركض الإنسان 45 كيلومتراً في الساعة . كم تعادل هذه السرعة ؟

- a) $\frac{3}{4} \text{ km/min}$ b) $\frac{9}{2} \text{ km/min}$ c) $\frac{2}{9} \text{ km/min}$ d) $\frac{4}{3} \text{ km/min}$

3- أكمل الفراغ $26 \text{ cm/s} = \square \text{ m/min}$

- a) 15.6 b) 0.0043 c) 43.3 d) 0.26

مراجعة الوحدة الأولى - السابع رياضيات -
مدرسة الشعلة الخاصة



الدرس الرابع :- العلاقات التناسبية والغير تناسبية

1- أى الجداول التالية تمثل علاقة تناسبية

A.

الأجر المكتسب (AED)	18	36	54	72
الوقت (h)	1	2	3	4

B.

أرباح فالج (AED)	12	20	31
الوقت (h)	1	2	3

C.

التكلفة (AED)	10	17	24	31
التذاكر التي تم طلبها	1	2	3	4

D.

تذاكر	5	10	15	20
رسوم (AED)	5	9.50	13.50	16

-2

تتقاضى إحدى شركات بيع التذاكر 7 AED مقابل تذكرة مباراة بيسبول بالإضافة إلى 3 AED كرسوم إجراءات لكل طلب. هل تكلفة الطلب تناسبية مع عدد التذاكر التي تم طلبها؟ اشرح.

a) تناسبية

b) غير تناسبية

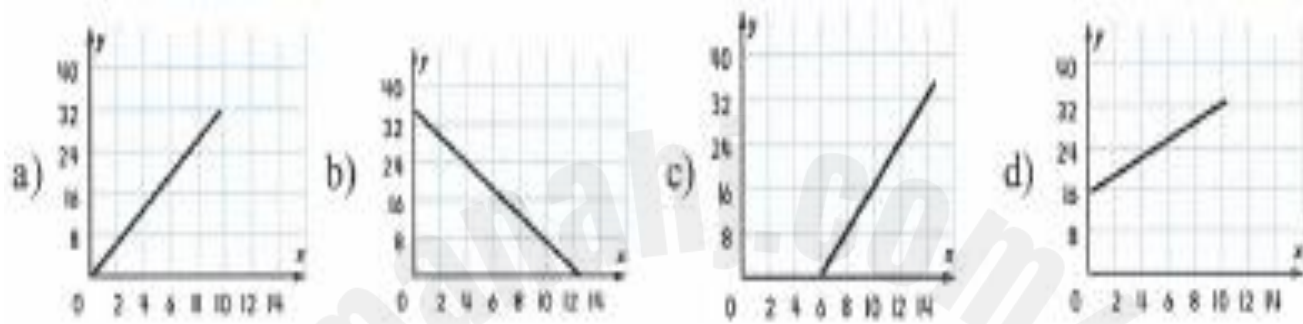
c) غير ذلك

مراجعة الوحدة الأولى - السابع رياضيات -
مدرسة الشعلة الخاصة



الدرس الخامس :- التمثيل البياني
لعلاقات التناسب

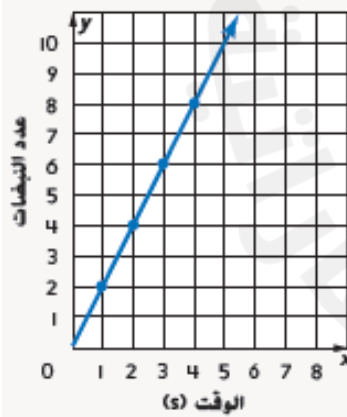
1- أى التمثيلات الآتية تمثل علاقة تناسب



2- العلاقة بين عدد نبضات القلب والوقت الموضح فى التمثيل البياني

علاقة تناسبية

أى الأزواج التالية لايمثل نقطة من هذه العلاقة .



a) (5, 10)

b) (14, 7)

c) (8, 16)

d) (20, 40)

مراجعة الوحدة الأولى - السابع رياضيات -
مدرسة الشعلة الخاصة



الدرس السادس :- حل علاقات التناسب

1- حل التناسب التالي $\frac{8}{3} = \frac{n}{24}$

a) $n = \frac{24 \times 3}{8}$ b) $n = \frac{8}{24 \times 3}$ c) $n = \frac{24 \times 8}{3}$ d) $n = \frac{3}{24 \times 8}$

2- في مقابل كل شخص أعسر يوجد أربع أشخاص يستخدمون أيديهم اليمنى إذا كان هناك 4 طالباً في الفصل أعسر فكم عدد الطلاب الذين يستخدموا أيديهم اليمنى .

a)16 b)20 c) 24 d)4

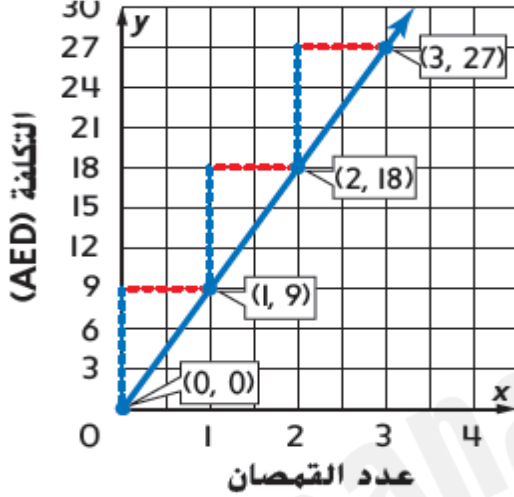
3- في مقابل كل شخص أعسر يوجد أربع أشخاص يستخدمون أيديهم اليمنى إذا كان هناك 30 طالباً في فصل دراسي فكم عدد الطلاب الذين يستخدموا أيديهم اليمنى .

a)16 b)20 c) 24 d)4

مراجعة الوحدة الأولى - السابع رياضيات -
مدرسة الشعلة الخاصة



الدرس السابع :- معدل التغير الثابت



1- أحسب معدل التغير الثابت من التمثيل البياني .

a) $\frac{9 \text{ قميص}}{1 \text{ درهم}}$

b) $\frac{9 \text{ درهم}}{1 \text{ قميص}}$

c) $\frac{18 \text{ قميص}}{1 \text{ درهم}}$

d) $\frac{18 \text{ درهم}}{1 \text{ قميص}}$

2- يوضح الجدول والتمثيل البياني المبلغ المالي الذي يدخره عدنان وسعيد أسبوعياً . من الذي يدخر مبلغاً أقل في الأسبوع .



مداخرات عدنان	
الزمن (بالأسابيع)	المداخرات (AED)
2	AED 30
3	AED 45
4	AED 60

a) عدنان

b) سعيد

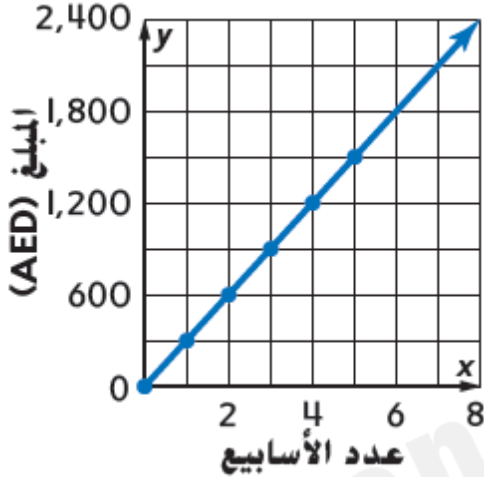
c) كلاهما المبلغ نفسه

مراجعة الوحدة الأولى - السابع رياضيات -
مدرسة الشعلة الخاصة



الدرس الثامن :- الميل

1- أوجد الميل للتمثيل البياني التالي



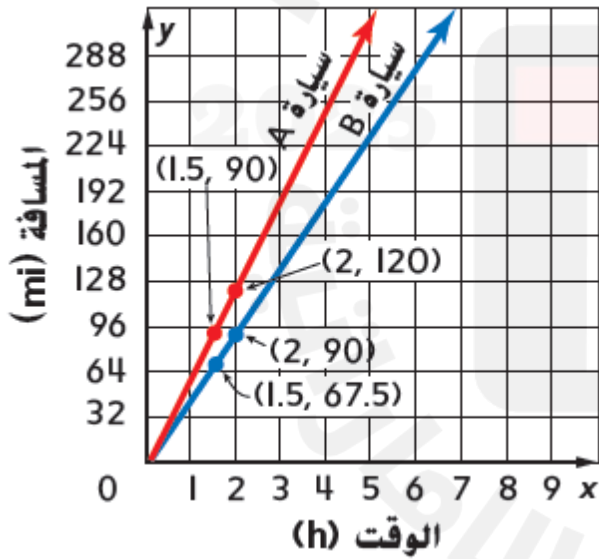
a) $\frac{300 \text{ درهم}}{1 \text{ أسبوع}}$

b) $\frac{600 \text{ درهم}}{1 \text{ ساعة}}$

c) $\frac{300 \text{ أسبوع}}{1 \text{ درهم}}$

d) $\frac{600 \text{ ساعة}}{1 \text{ درهم}}$

2- أي السيارات تسير بسرعة أكبر



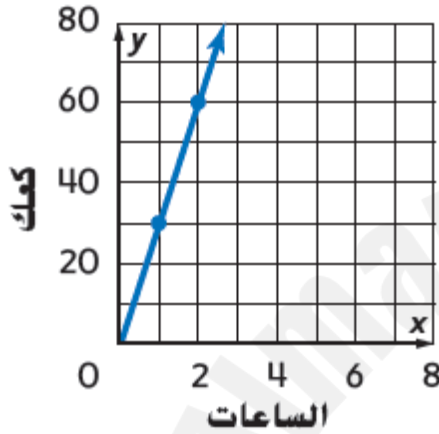
a) السيارة A

b) السيارة B

c) لهما نفس السرعة

الدرس التاسع :- التغير الطردى

1- أوجد ثابت التناسب (النسبة الثابتة أو المعدل الثابت)



- a) $\frac{60 \text{ كعكة}}{1 \text{ ساعة}}$ b) $\frac{30 \text{ كعكة}}{1 \text{ دقيقة}}$ c) $\frac{60 \text{ كعكة}}{1 \text{ ساعة}}$ d) $\frac{30 \text{ كعكة}}{1 \text{ ساعة}}$

2- اى المعادلات التالية تمثل علاقة طردية .

- a) $y = 6x + 6$ b) $y = \frac{6}{x}$ c) $y = 6x$ d) $x = 6y$

3- إذا علمت أن y يتغير طردياً مع x

إذا كان $y = 6$ عند $x = 24$, فما قيمة x عندما تكون $y = 7$ ؟

- a) $x = 7$ b) $x = 28$ c) $x = 14$ d) $x = 2$